



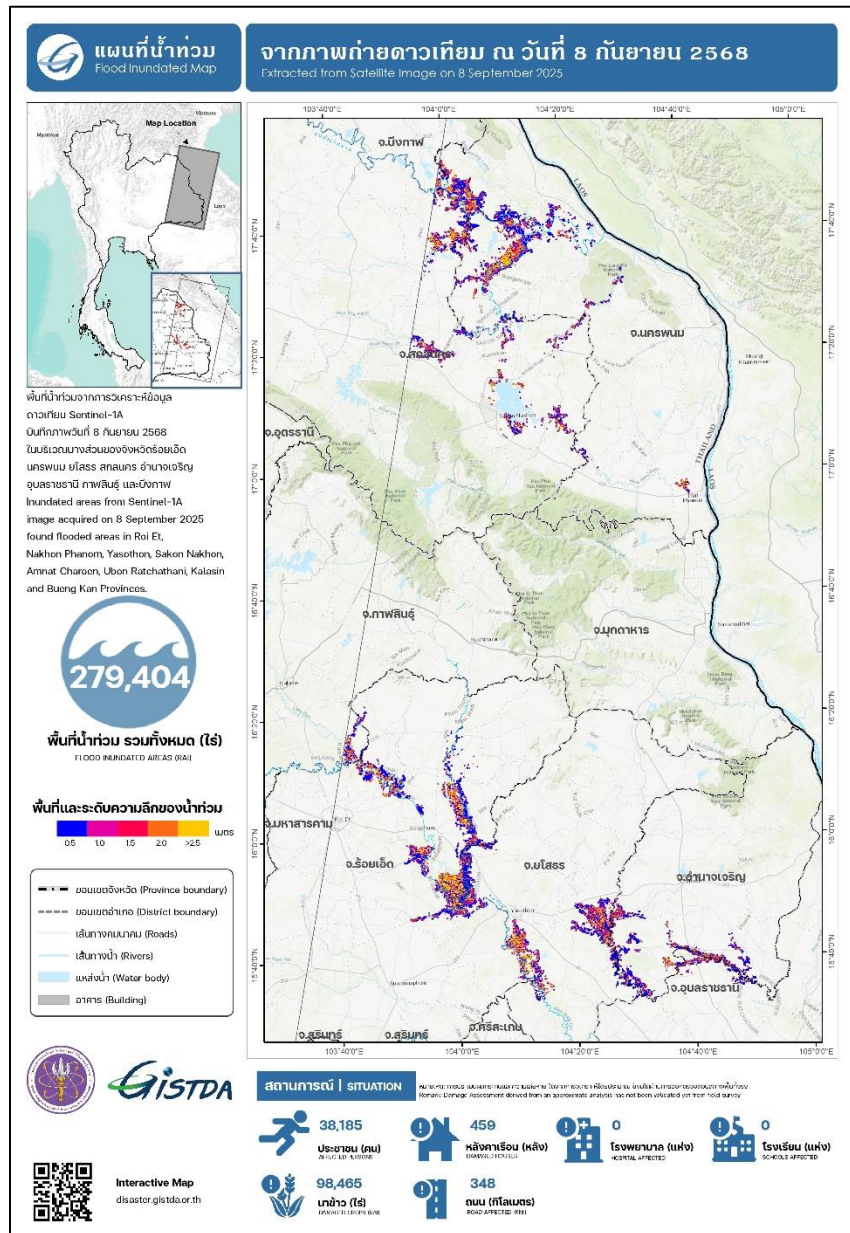
# รายงานการติดตามสถานการณ์น้ำปี 2568 ด้วยเทคโนโลยีอวกาศและภูมิสารสนเทศ

## วันที่ 8 กันยายน 2568 เวลา 05.53 น.



ฝ่ายทรัพยากรธรรมชาติ สิ่งแวดล้อม และภัยพิบัติ สำนักประยุกต์และบริหารภูมิสารสนเทศ  
โทร. 02-141-4538, 02-143-0563 email: envi.disaster@gmail.com

การติดตามพื้นที่น้ำท่วมซึ่งจากการวิเคราะห์ข้อมูลภาพถ่ายดาวเทียม Sentinel-1A บันทึกภาพ วันที่ 8 กันยายน 2568 เวลา 05.53 น. พบพื้นที่น้ำท่วมซึ่งบริเวณบางส่วนของจังหวัดร้อยเอ็ด นครพนม ยโสธร สกลนคร อำนาจเจริญ อุบลราชธานี กาฬสินธุ์ และบึงกาฬ พื้นที่รวมประมาณ 279,404 ไร่ หรือ 447.05 ตร.กม.

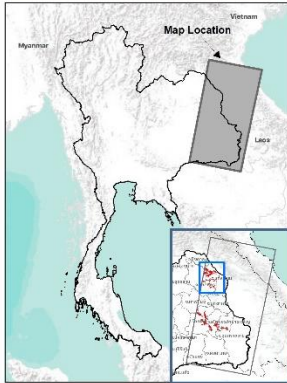




# แผนที่น้ำท่วม Flood Inundated Map

## จากภาพถ่ายดาวเทียม ณ วันที่ 8 กันยายน 2568

Extracted from Satellite Image on 8 September 2025



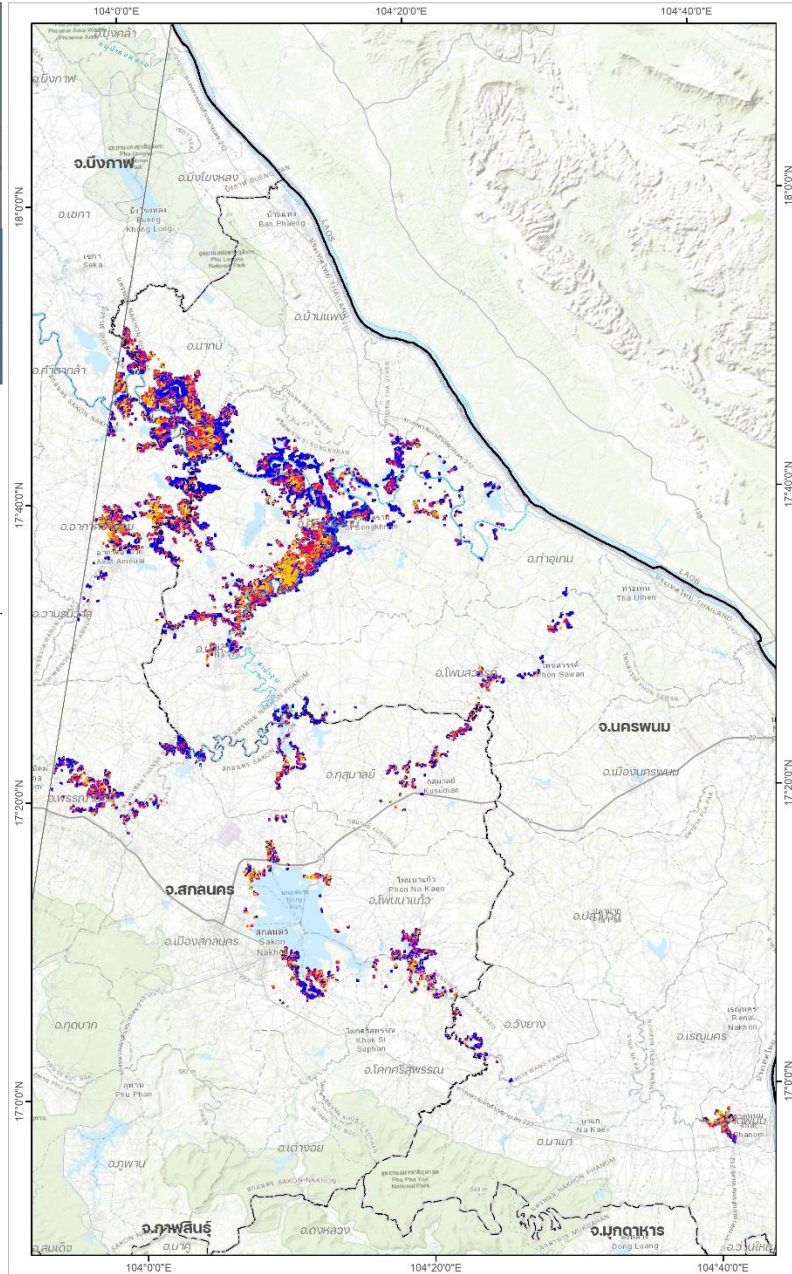
พื้นที่น้ำท่วมจากการวิเคราะห์ข้อมูลดาวเทียม Sentinel-1A บนภาพถ่ายวันที่ 8 กันยายน 2568 ในบริเวณบางส่วนของจังหวัดบึงกาฬ นครพนม และสกลนคร  
Inundated areas from Sentinel-1A image acquired on 8 September 2025 found flooded areas in Bueng Kan, Nakhon Phanom and Sakon Nakhon Provinces.



พื้นที่น้ำท่วม รวมทั้งหมด (ไร่)  
FLOOD INUNDATED AREAS (RAI)



- ขอบเขตจังหวัด (Province boundary)
- ขอบเขตอำเภอ (District boundary)
- เส้นทางคมนาคม (Roads)
- เส้นทางน้ำ (Rivers)
- แหล่งน้ำ (Water body)
- อาคาร (Building)



### GISTDA

#### สถานการณ์ | SITUATION

หมายเหตุ: การประเมินความเสียหายเบื้องต้นได้มาจากระบบอัตโนมัติ ยังไม่ได้ผ่านการตรวจสอบจากพื้นที่จริง  
Remark: Damage Assessment derived from an approximate analysis has not been validated yet from field survey



13,083  
ประชาชน (คน)  
AFFECTED PERSONS



131  
หลังคาเรือน (หลัง)  
DAMAGED HOUSES



0  
โรงพยาบาล (แห่ง)  
HOSPITAL AFFECTED



0  
โรงเรียน (แห่ง)  
SCHOOLS AFFECTED



6,224  
นาข้าว (ไร่)  
DAMAGED CROPS (RAI)



112  
ถนน (กิโลเมตร)  
ROAD AFFECTED (KM)



Interactive Map  
disaster.gistda.or.th

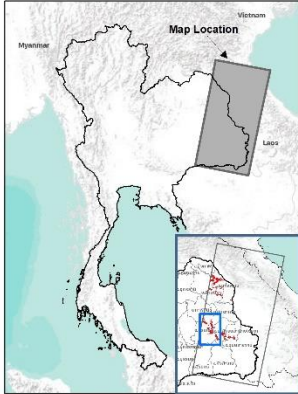


# แผนที่น้ำท่วม

Flood Inundated Map

# จากภาพถ่ายดาวเทียม ณ วันที่ 8 กันยายน 2568

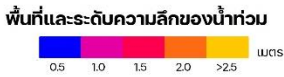
Extracted from Satellite Image on 8 September 2025



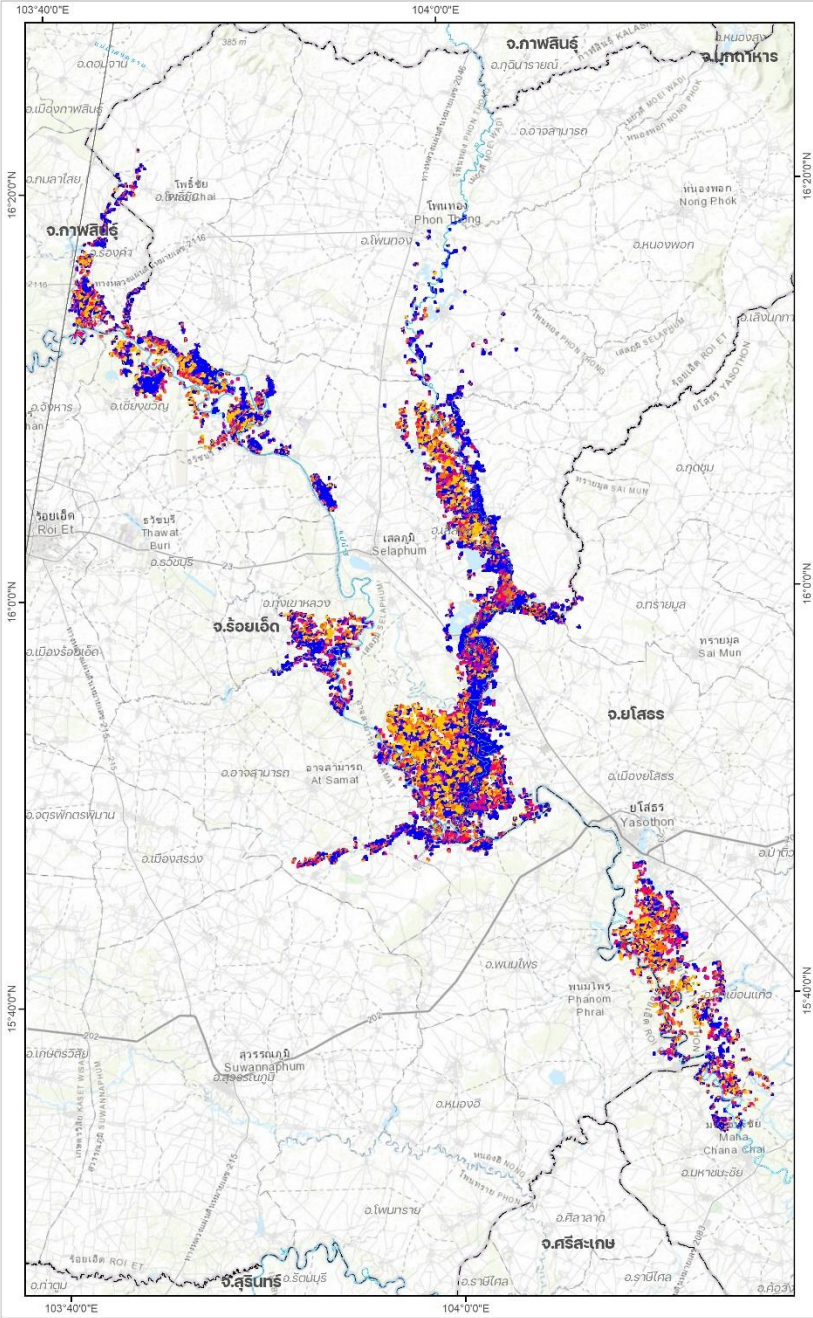
พื้นที่น้ำท่วมจากการวิเคราะห์ข้อมูลดาวเทียม Sentinel-1A วันที่ 8 กันยายน 2568 ในบริเวณบางส่วนของจังหวัด ร้อยเอ็ด ยโสธร และกาฬสินธุ์  
Inundated areas from Sentinel-1A image acquired on 8 September 2025 found flooded areas in Roi Et, Yasothon and Kasasin Provinces.



พื้นที่น้ำท่วม รวมทั้งหมด (ไร่)  
FLOOD INUNDATED AREAS (RAI)



- ขอบเขตจังหวัด (Province boundary)
- ขอบเขตอำเภอ (District boundary)
- เส้นทางคมนาคม (Roads)
- เส้นทางน้ำ (Rivers)
- แหล่งน้ำ (Water body)
- อาคาร (Building)



### สถานการณ์ | SITUATION

หมายเหตุ: การประเมินผลกระทบเบื้องต้น เป็นการวิเคราะห์โดยประมาณ ยังไม่ผ่านการตรวจสอบจากพื้นที่จริง  
Remark: Damage Assessment derived from an approximate analysis has not been validated yet from field survey



ประชาชน (คน)  
AFFECTED PERSONS



หลังคาเรือน (หลัง)  
DAMAGED HOUSES



โรงพยาบาล (แห่ง)  
HOSPITAL AFFECTED



โรงเรียน (แห่ง)  
SCHOOLS AFFECTED



นาข้าว (ไร่)  
DAMAGED CROPS (RAI)



ถนน (กิโลเมตร)  
ROAD AFFECTED (KM)



Interactive Map  
disaster.gistda.or.th

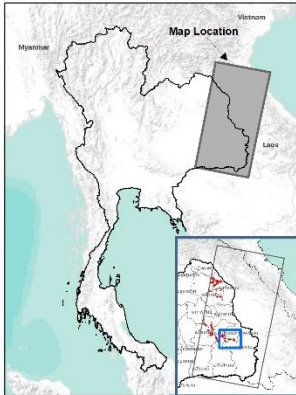


# แผนที่น้ำท่วม

Flood Inundated Map

# จากภาพถ่ายดาวเทียม ณ วันที่ 8 กันยายน 2568

Extracted from Satellite Image on 8 September 2025



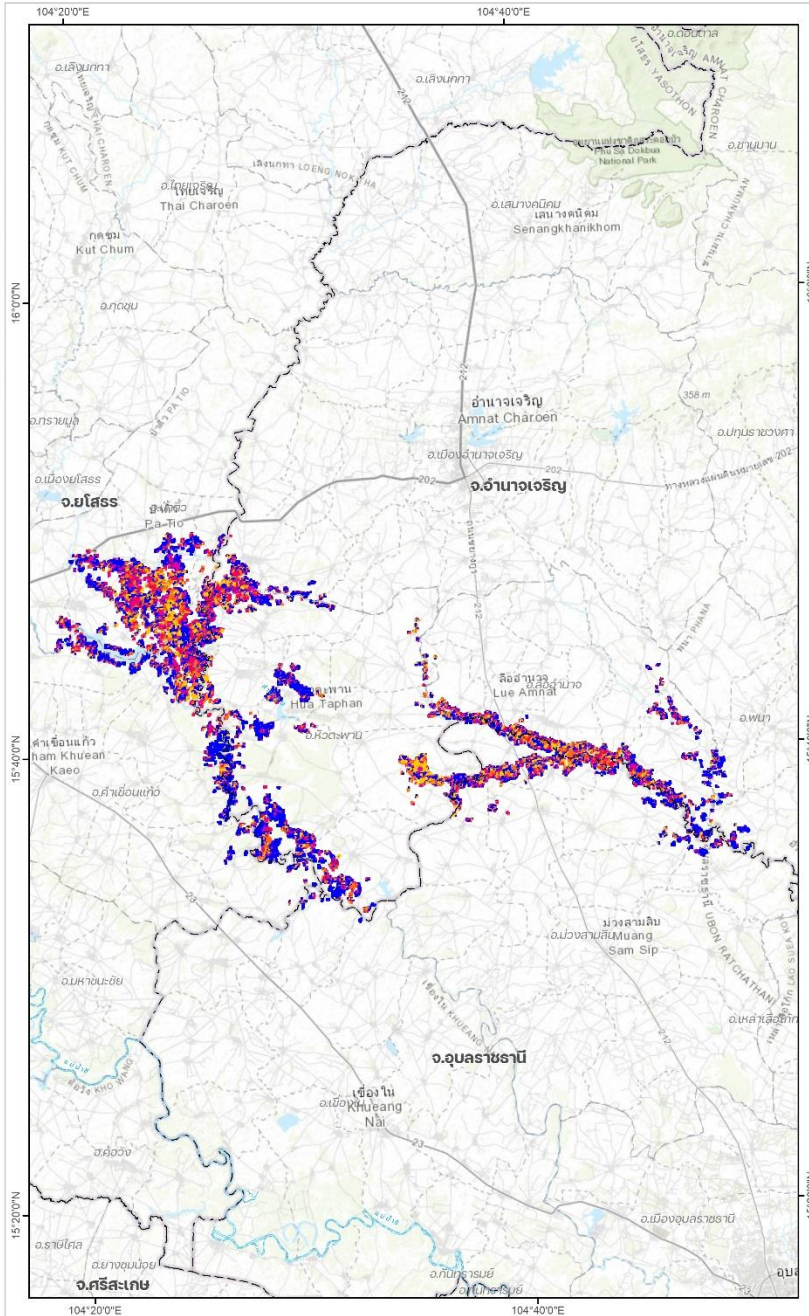
พื้นที่น้ำท่วมจากการวิเคราะห์ข้อมูลดาวเทียม Sentinel-1A บันทึกภาพวันที่ 8 กันยายน 2568 ในบริเวณบางส่วนของจังหวัดโลส อานางเจริญ และอุบลราชธานี  
Inundated areas from Sentinel-1A image acquired on 8 September 2025 found flooded areas in Yasothon, Amnat Charoen and Ubon Ratchathani Provinces.



พื้นที่น้ำท่วม รวมทั้งหมด (ไร่)  
FLOOD INUNDATED AREAS (RAI)



- ขอบเขตจังหวัด (Province boundary)
- ขอบเขตอำเภอ (District boundary)
- เส้นทางคมนาคม (Roads)
- เส้นทางน้ำ (Rivers)
- แหล่งน้ำ (Water body)
- อาคาร (Building)



GISTDA

## สถานการณ์ | SITUATION

หมายเหตุ: การประเมินผลกระทบและงานเสียหาย ได้จากการวิเคราะห์โดยระบบอัตโนมัติผ่านภาพถ่ายดาวเทียมเท่านั้น  
Remark: Damage Assessment derived from an approximate analysis has not been validated yet from field survey

9,310  
ประชาชน (คน)  
AFFECTED PERSONS

149  
หลังคาเรือน (หลัง)  
DAMAGED HOUSES

0  
โรงพยาบาล (แห่ง)  
HOSPITAL AFFECTED

0  
โรงเรียน (แห่ง)  
SCHOOLS AFFECTED

34,652  
นาข้าว (ไร่)  
DAMAGED CROPS (RAI)

142  
ถนน (กิโลเมตร)  
ROAD AFFECTED (KM)



Interactive Map  
disaster.gistda.or.th

ตารางสรุป พื้นที่น้ำท่วมขังบริเวณบางส่วนของจังหวัดร้อยเอ็ด นครพนม ยโสธร สกลนคร อำนาจเจริญ อุบลราชธานี  
กาฬสินธุ์ และบึงกาฬ

จังหวัด	อำเภอ	พื้นที่น้ำ ท่วมขัง (ไร่)	สรุปข้อมูลด้านเศรษฐกิจและสังคม					
			พื้นที่น้ำ ท่วมขัง ในนาข้าว (ไร่)	ประชาชน (คน)	หลังคา เรือน (หลัง)	โรงพยาบาล (แห่ง)	โรงเรียน (แห่ง)	ถนน (กม.)
ร้อยเอ็ด	เสลภูมิ	56,614	34,464	8,099	128	-	-	58
	โพธิ์ชัย	7,148	5,709	1,856	8	-	-	6
	อาจสามารถ	5,680	3,992	1,425	5	-	-	9
	ทุ่งเขาหลวง	5,175	1,967	721	8	-	-	8
	เซียงขวัญ	4,767	3,491	796	4	-	-	2
	พนมไพร	2,766	1,435	631	10	-	-	4
	โพนทอง	1,972	1,069	593	4	-	-	1
	ธวัชบุรี	1,251	953	272	-	-	-	1
	จังหาร	43	42	-	-	-	-	-
	เมยวดี	15	-	-	-	-	-	-
<b>ร้อยเอ็ด รวม</b>		<b>85,433</b>	<b>53,123</b>	<b>14,391</b>	<b>167</b>	-	-	<b>88</b>
นครพนม	ศรีสงคราม	38,536	1,538	3,870	23	-	-	58
	นาทม	17,881	657	1,329	13	-	-	16
	นาหว้า	9,197	804	1,533	6	-	-	4
	โพนสวรรค์	1,809	105	265	4	-	-	0
	ธาตุพนม	1,379	0	337	-	-	-	1
	ท่าอุเทน	755	12	-	-	-	-	0
	วังยาง	585	85	119	-	-	-	0
	นาแก	9	-	-	-	-	-	-
	เรณูนคร	8	-	-	-	-	-	-
<b>นครพนม รวม</b>		<b>70,159</b>	<b>3,202</b>	<b>7,453</b>	<b>46</b>	-	-	<b>80</b>
ยโสธร	เมืองยโสธร	19,409	10,913	1,683	58	-	-	55
	ป่าดิว	15,405	7,312	2,372	23	-	-	16
	คำเขื่อนแก้ว	12,468	2,488	1,392	18	-	-	25
	มหาชนะชัย	1,117	162	48	2	-	-	4
	ทรายมูล	99	82	-	-	-	-	0
<b>ยโสธร รวม</b>		<b>48,497</b>	<b>20,957</b>	<b>5,494</b>	<b>101</b>	-	-	<b>99</b>

จังหวัด	อำเภอ	พื้นที่น้ำท่วมขัง (ไร่)	สรุปข้อมูลด้านเศรษฐกิจและสังคม					
			พื้นที่น้ำท่วมขังในนาข้าว (ไร่)	ประชาชน (คน)	หลังคาเรือน (หลัง)	โรงพยาบาล (แห่ง)	โรงเรียน (แห่ง)	ถนน (กม.)
สกลนคร	อากาศอำนวย	17,240	360	1,715	11	-	-	16
	เมืองสกลนคร	6,571	1,674	2,045	61	-	-	3
	พรรณานิคม	5,432	132	907	4	-	-	5
	กุสุมาลย์	4,024	214	372	6	-	-	1
	โพนนาแก้ว	3,027	546	422	3	-	-	1
	โคกศรีสุพรรณ	685	95	123	-	-	-	0
	วานรนิวาส	8	-	-	-	-	-	-
<b>สกลนคร รวม</b>		<b>36,987</b>	<b>3,022</b>	<b>5,584</b>	<b>85</b>	<b>-</b>	<b>-</b>	<b>26</b>
อำนาจเจริญ	ห้วยตะพาน	14,755	4,621	1,135	20	-	-	26
	ลืออำนาจ	7,090	3,696	968	19	-	-	8
	เมืองอำนาจเจริญ	2,457	1,653	337	5	-	-	3
	พนา	538	353	-	-	-	-	1
<b>อำนาจเจริญ รวม</b>		<b>24,839</b>	<b>10,323</b>	<b>2,440</b>	<b>44</b>	<b>-</b>	<b>-</b>	<b>39</b>
อุบลราชธานี	ม่วงสามสิบ	6,787	3,368	1,375	4	-	-	4
	เขื่องใน	108	3	-	-	-	-	1
<b>อุบลราชธานี รวม</b>		<b>6,895</b>	<b>3,372</b>	<b>1,375</b>	<b>4</b>	<b>-</b>	<b>-</b>	<b>5</b>
กาฬสินธุ์	ร่องคำ	4,615	4,055	1,402	11	-	-	5
	กมลาไสย	464	411	-	1	-	-	0
<b>กาฬสินธุ์ รวม</b>		<b>5,079</b>	<b>4,466</b>	<b>1,402</b>	<b>12</b>	<b>-</b>	<b>-</b>	<b>5</b>
บึงกาฬ	เซกา	1,514	1	47	-	-	-	7
<b>บึงกาฬ รวม</b>		<b>1,514</b>	<b>1</b>	<b>47</b>	<b>-</b>	<b>-</b>	<b>-</b>	<b>7</b>
<b>รวมทั้งหมด</b>		<b>279,404</b>	<b>98,465</b>	<b>38,185</b>	<b>459</b>	<b>-</b>	<b>-</b>	<b>348</b>

หมายเหตุ: การประเมินพื้นที่น้ำท่วมขังได้จากการวิเคราะห์ภาพถ่ายดาวเทียมโดยประมาณ ยังมีได้ผ่านการตรวจสอบสภาพพื้นที่จริง

สามารถดาวน์โหลดข้อมูลโดยละเอียดที่ <https://disaster.gistda.or.th>

ติดตามข้อมูลภัยพิบัติด้วย Line open chat: “หนูดีสู้ภัย”



เว็บไซต์ Disaster



หนูดีสู้ภัย