

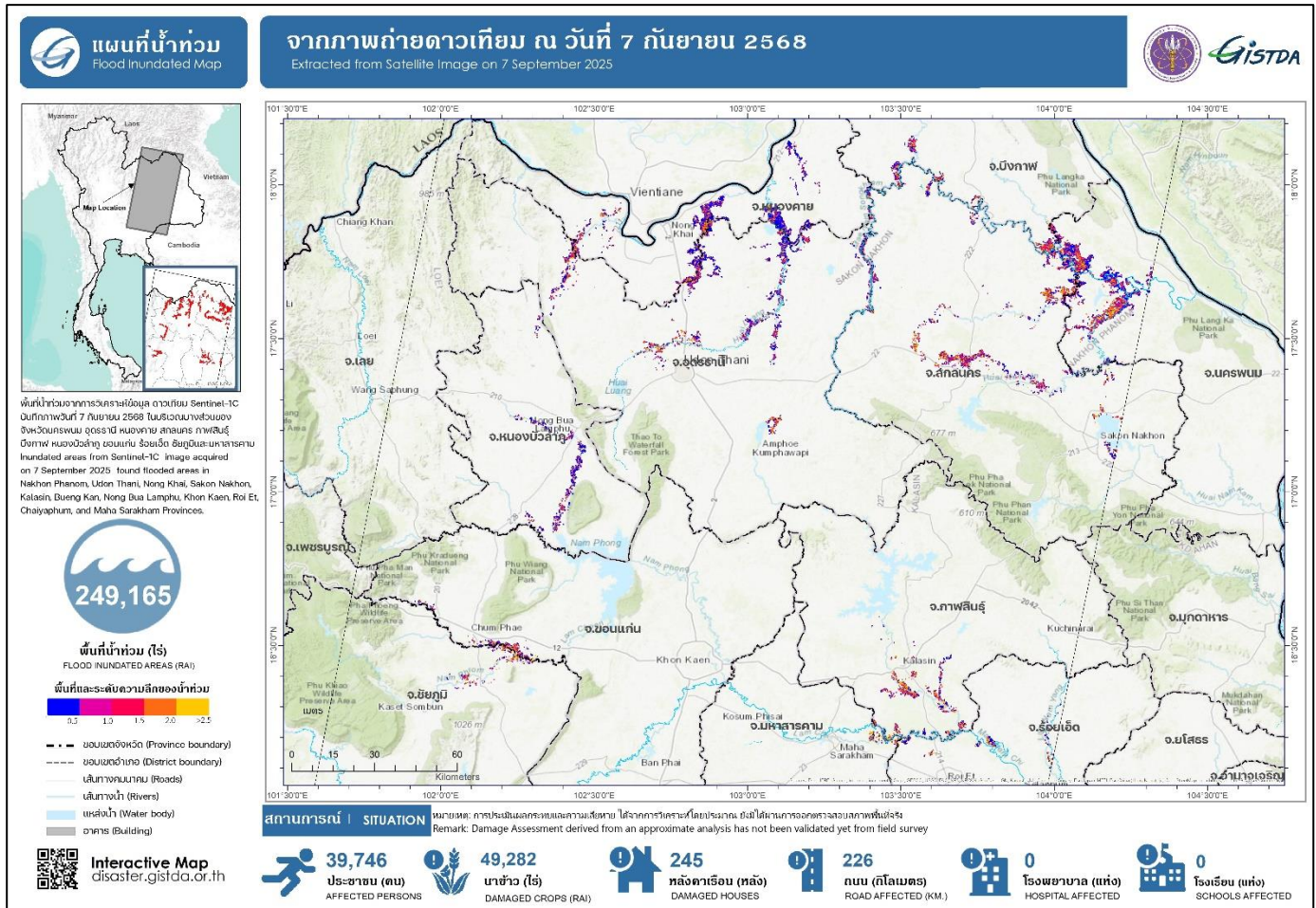


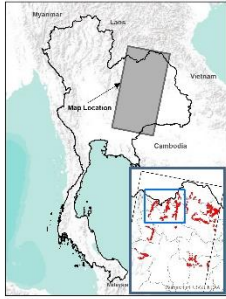
รายงานการติดตามสถานการณ์น้ำปี 2568 ด้วยเทคโนโลยีอวกาศและภูมิสารสนเทศ วันที่ 7 กันยายน 2568 เวลา 06.00 น.



ฝ่ายทรัพยากรธรรมชาติ สิ่งแวดล้อม และภัยพิบัติ สำนักประยุกต์และบริหารภูมิสารสนเทศ
โทร. 02-141-4538, 02-143-0563 email: envi.disaster@gmail.com

การติดตามพื้นที่น้ำท่วมซึ่งจากการวิเคราะห์ข้อมูลภาพถ่ายดาวเทียม Sentinel-1C บันทึกภาพ วันที่ 7 กันยายน 2568 เวลา 06.00 น. พบพื้นที่น้ำท่วมซึ่งบริเวณบางส่วนของจังหวัดนครพนม อุดรธานี หนองคาย สกลนคร กาฬสินธุ์ บึงกาฬ หนองบัวลำภู ขอนแก่น ร้อยเอ็ด ชัยภูมิและมหาสารคาม พื้นที่รวมประมาณ 249,165 ไร่ หรือ 398.66 ตร.กม.





พื้นที่น้ำท่วมจากดาวเทียม Sentinel-1C
On 7 September 2025 ในบริเวณชายฝั่งแนว
จังหวัดอุตรดิตถ์และหนองคาย
Inundated areas from Sentinel-1C image acquired
on 7 September 2025 found flooded areas in
Udon Thani and Nong Khai Provinces.

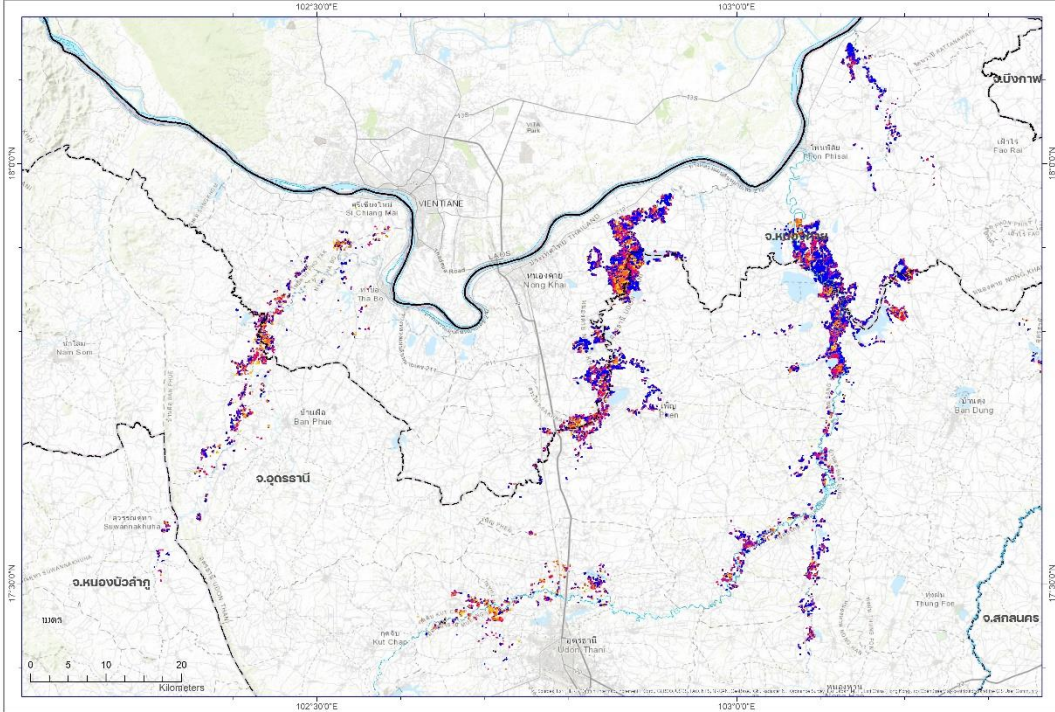


พื้นที่น้ำท่วม (ไร่)
FLOOD INUNDATED AREAS (RAI)



- ขอบเขตจังหวัด (Province boundary)
- ขอบเขตอำเภอ (District boundary)
- เส้นทางคมนาคม (Roads)
- แม่น้ำลำน้ำ (Rivers)
- แหล่งน้ำ (Water body)
- อาคาร (Building)

Interactive Map
disaster.gistda.or.th



สถานการณ์ | SITUATION หมายเหตุ: การประเมินผลกระทบเบื้องต้นได้จากการวิเคราะห์ภาพถ่ายดาวเทียม ซึ่งยังไม่ผ่านการตรวจสอบจากภาคพื้นดิน
Remark: Damage Assessment derived from an approximate analysis has not been validated yet from field survey

14,595
ประชาชน (คน)
AFFECTED PERSONS

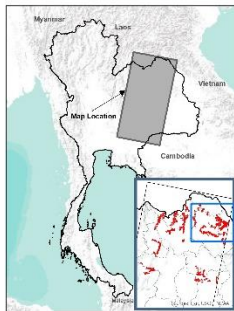
15,856
ข้าว (ไร่)
DAMAGED CROPS (RAI)

71
หลังคาเรือน (หลัง)
DAMAGED HOUSES

71
ถนน (กิโลเมตร)
ROAD AFFECTED (KM.)

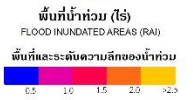
0
โรงพยาบาล (แห่ง)
HOSPITAL AFFECTED

0
โรงเรียน (แห่ง)
SCHOOLS AFFECTED



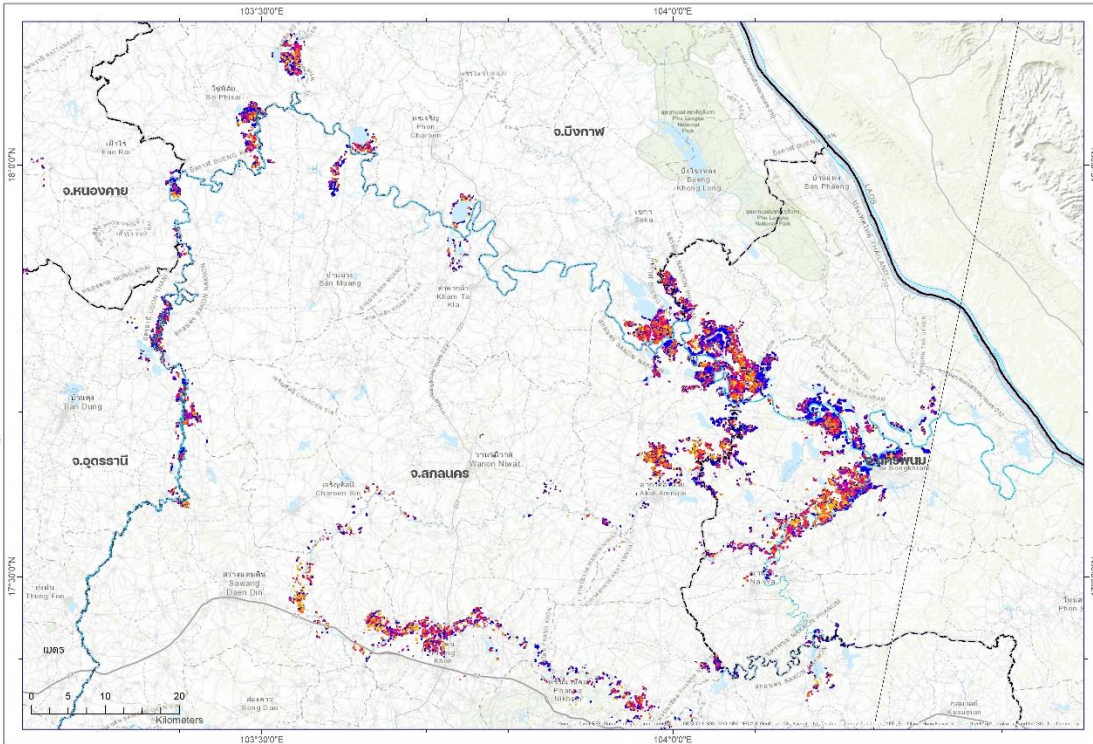
พื้นที่น้ำท่วมจากดาวเทียม Sentinel-1C
Outlook เมื่อวันที่ 7 กันยายน 2568 ในบริเวณทางตอนของ
จังหวัดนครพนม นครพนม และบึงกาฬ
Inundated areas from Sentinel-1C image acquired
on 7 September 2025 found flooded areas in
Nakhon Phanom, Sakon Nakhon, and Bueng Kan Provinces.

112,220
พื้นที่น้ำท่วม (ไร่)
FLOOD INUNDATED AREAS (RAI)



- ขอบเขตจังหวัด (Province boundary)
- ขอบเขตอำเภอ (District boundary)
- เส้นทางคมนาคม (Roads)
- แม่น้ำลำน้ำ (Rivers)
- แหล่งน้ำ (Water body)
- อาคาร (Building)

Interactive Map
disaster.gistda.or.th



สถานการณ์ | SITUATION

หมายเหตุ: การประเมินผลกระทบและความเสียหาย ได้จากการวิเคราะห์ประมาณ ไม่มีได้จากการตรวจสอบสภาพที่แท้จริง
Remark: Damage Assessment derived from an approximate analysis has not been validated yet from field survey



13,951
ประชาชน (คน)
AFFECTED PERSONS



5,207
นาข้าว (ไร่)
DAMAGED CROPS (RAI)



91
หลังคาเรือน (หลัง)
DAMAGED HOUSES



138
ถนน (กิโลเมตร)
ROAD AFFECTED (KM.)



0
โรงพยาบาล (แห่ง)
HOSPITAL AFFECTED



0
โรงเรียน (แห่ง)
SCHOOLS AFFECTED



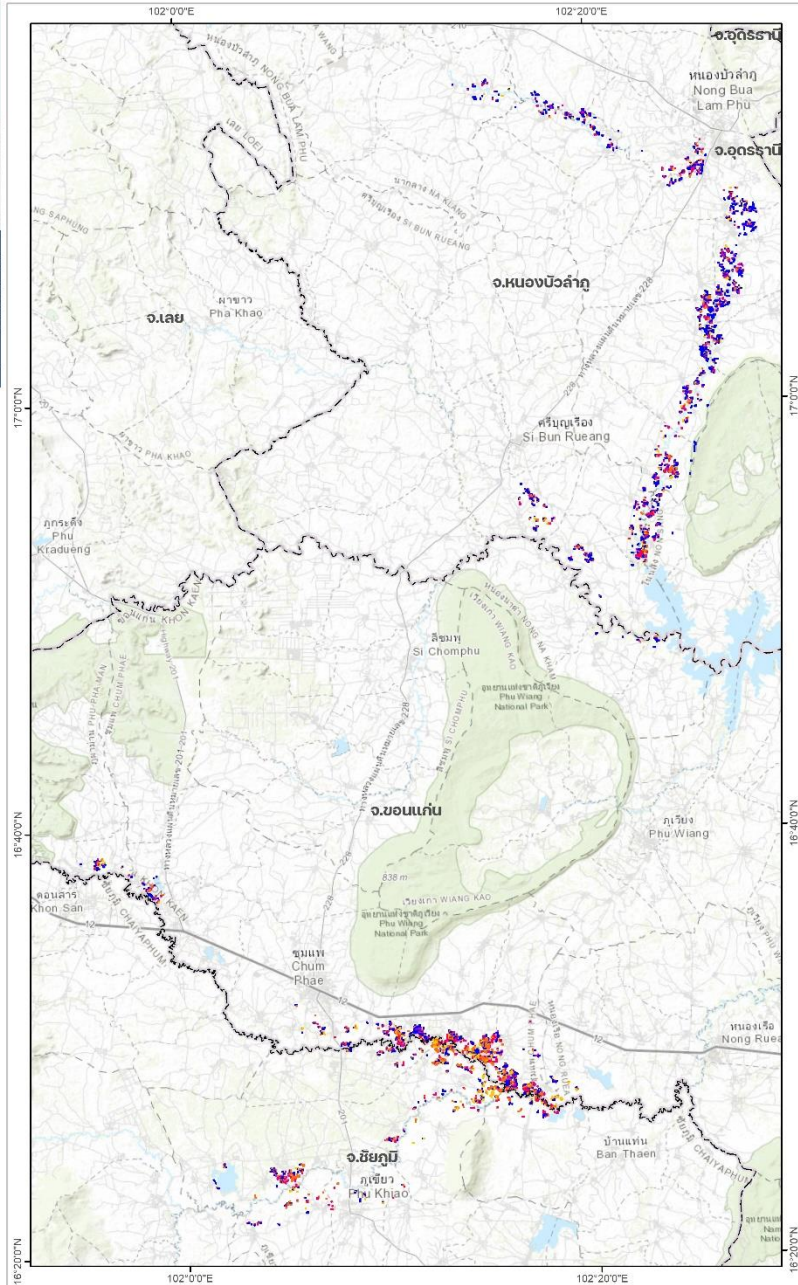
พื้นที่น้ำท่วมจากการวิเคราะห์ข้อมูลดาวเทียม Sentinel-1C บันทึกภาพวันที่ 7 กันยายน 2568 ในบริเวณบางส่วนของจังหวัดหนองบัวลำภู ขอนแก่นและชัยภูมิ
Inundated areas from Sentinel-1C image acquired on 7 September 2025 found flooded areas in Nong Bua Lamphu, Khon Kaen, and Chaiyaphum Provinces.



พื้นที่น้ำท่วม รวมทั้งหมด (ไร่)
FLOOD INUNDATED AREAS (RAI)



- ขอบเขตจังหวัด (Province boundary)
- ขอบเขตอำเภอ (District boundary)
- เส้นทางคมนาคม (Roads)
- เส้นทางน้ำ (Rivers)
- แหล่งน้ำ (Water body)
- อาคาร (Building)



GISTDA

สถานการณ์ | SITUATION

หมายเหตุ: ตารางประเมินผลกระทบความเสียหาย ใช้จากการวิเคราะห์เบื้องต้น ซึ่งยังไม่มีข้อมูลตรวจสอบจากพื้นที่จริง
Remark: Damage Assessment derived from an approximate analysis; has not been validated yet from field survey

7,589
ประชาชน (คน)
AFFECTED PERSONS

56
หลังคาเรือน (หลัง)
DAMAGED HOUSES

0
โรงพยาบาล (แห่ง)
HOSPITAL AFFECTED

0
โรงเรียน (แห่ง)
SCHOOLS AFFECTED

13,206
นาข้าว (ไร่)
DAMAGED CROPS (RAI)

8
ถนน (กิโลเมตร)
ROAD AFFECTED (KM)



Interactive Map
disaster.gistda.or.th

ตารางสรุป พื้นที่น้ำท่วมซ้ำบริเวณบางส่วนของจังหวัดนครพนม อุดรธานี หนองคาย สกลนคร กาฬสินธุ์ บึงกาฬ หนองบัวลำภู ขอนแก่น ร้อยเอ็ด ชัยภูมิและมหาสารคาม

จังหวัด	อำเภอ	พื้นที่น้ำท่วมซ้ำ (ไร่)	สรุปข้อมูลด้านเศรษฐกิจและสังคม					
			พื้นที่น้ำท่วมซ้ำในนาข้าว (ไร่)	ประชาชน (คน)	หลังคาเรือน (หลัง)	โรงพยาบาล (แห่ง)	โรงเรียน (แห่ง)	ถนน (กม.)
นครพนม	ศรีสงคราม	30,081	779	3,136	17	-	-	45
	นาทม	15,860	408	1,006	6	-	-	11
	นาหว้า	6,468	507	1,123	4	-	-	2
	โพนสวรรค์	210	2	-	-	-	-	0
รวมจังหวัด นครพนม		52,619	1,696	5,265	27	-	-	58
อุดรธานี	เพ็ญ	13,315	2,389	2,357	8	-	-	3
	บ้านดุง	8,743	628	922	4	-	-	2
	สร้างคอม	8,088	438	1,116	6	-	-	5
	บ้านผือ	5,169	2,275	962	4	-	-	0
	เมืองอุดรธานี	3,848	2,295	1,537	10	-	-	1
	พิบูลย์รักษ์	2,909	1,071	270	5	-	-	0
	หนองหาน	2,014	909	248	4	-	-	0
	กุดจับ	1,048	506	756	1	-	-	0
	ประจักษ์ศิลปาคม	857	664	185	2	-	-	0
	กุมภวาปี	329	255	157	-	-	-	-
	กุँแก้ว	174	120	-	-	-	-	-
รวมจังหวัด อุดรธานี		46,492	11,548	8,511	44	-	-	12
หนองคาย	เมืองหนองคาย	19,264	1,185	2,404	20	-	-	33
	โพนพิสัย	18,395	1,495	2,795	4	-	-	21
	ท่าบ่อ	2,488	578	710	-	-	-	2
	โพธิ์ตาก	954	364	-	-	-	-	1
	ศรีเชียงใหม่	884	441	56	-	-	-	1
	เฝ้าไร่	804	161	119	3	-	-	1
	สระใคร	547	51	-	-	-	-	-
	รัตนวาปี	122	33	-	-	-	-	1
รวมจังหวัด หนองคาย		43,459	4,308	6,084	27	-	-	58

จังหวัด	อำเภอ	พื้นที่น้ำท่วมขัง (ไร่)	สรุปข้อมูลด้านเศรษฐกิจและสังคม					
			พื้นที่น้ำท่วมขังในนาข้าว (ไร่)	ประชาชน (คน)	หลังคาเรือน (หลัง)	โรงพยาบาล (แห่ง)	โรงเรียน (แห่ง)	ถนน (กม.)
สกลนคร	อากาศอำนวย	15,551	234	1,663	9	-	-	13
	สว่างแดนดิน	5,508	1,243	1,121	11	-	-	1
	พังโคน	4,917	586	943	6	-	-	1
	พรรณานิคม	3,960	72	473	3	-	-	2
	บ้านม่วง	3,873	51	866	6	-	-	1
	วานรนิวาส	2,943	191	707	3	-	-	-
	เมืองสกลนคร	2,593	422	603	3	-	-	0
	เจริญศิลป์	2,257	193	235	7	-	-	0
	กุสุมาลย์	1,095	7	-	-	-	-	0
	คำตากล้า	508	0	-	-	-	-	0
	โพนนาแก้ว	155	29	-	1	-	-	-
รวมจังหวัด สกลนคร		43,361	3,028	6,610	49	-	-	20
กาฬสินธุ์	เมืองกาฬสินธุ์	6,982	1,914	1,357	12	-	-	3
	กมลาไสย	5,178	3,808	700	8	-	-	2
	ฆ้องชัย	2,456	1,892	324	-	-	-	1
	ร่องคำ	1,404	1,206	144	-	-	-	1
	ยางตลาด	999	173	63	-	-	-	0
	ดอนจาน	289	72	-	-	-	-	-
รวมจังหวัด กาฬสินธุ์		7,307	9,065	2,588	20	-	-	8
บึงกาฬ	เซกา	7,521	138	801	4	-	-	34
	โซ่พิสัย	6,013	213	953	10	-	-	17
	พรเจริญ	2,707	131	321	1	-	-	9
รวมจังหวัด บึงกาฬ		16,241	483	2,075	15	-	-	60
หนองบัวลำภู	เมืองหนองบัวลำภู	7,773	4,166	2,879	24	-	-	6
	ศรีบุญเรือง	1,242	516	193	5	-	-	1

จังหวัด	อำเภอ	พื้นที่น้ำท่วมขัง (ไร่)	สรุปข้อมูลด้านเศรษฐกิจและสังคม					
			พื้นที่น้ำท่วมขังในนาข้าว (ไร่)	ประชาชน (คน)	หลังคาเรือน (หลัง)	โรงพยาบาล (แห่ง)	โรงเรียน (แห่ง)	ถนน (กม.)
	โนนสัง	1,070	729	442	2	-	-	0
	สุวรรณคูหา	517	90	213	-	-	-	0
	นาแก	270	130	341	2	-	-	0
รวมจังหวัด นอนงบัวลำภู		10,873	5,630	4,067	33	-	-	8
ขอนแก่น	ชุมแพ	5,925	4,718	1,942	10	-	-	0
	ภูผาม่าน	273	88	40	1	-	-	0
	หนองเรือ	148	124	367	-	-	-	-
	หนองนาคำ	125	34	33	-	-	-	-
รวมจังหวัด ขอนแก่น		6,470	4,964	2,382	11	-	-	0
ร้อยเอ็ด	โพธิ์ชัย	2,425	1,963	366	2	-	-	1
	จังหาร	1,280	762	90	2	-	-	1
	โพนทอง	561	309	-	-	-	-	0
	เสลภูมิ	459	306	-	1	-	-	-
	เซิงขวัญ	358	234	-	-	-	-	0
	เมยวดี	11	-	-	-	-	-	-
รวมจังหวัด ร้อยเอ็ด		5,095	3,572	456	5	-	-	2
ชัยภูมิ	ภูเขียว	3,845	2,374	997	12	-	-	0
	บ้านแท่น	478	238	143	-	-	-	-
รวมจังหวัด ชัยภูมิ		4,324	2,612	1,139	12	-	-	0
มหาสารคาม	เมืองมหาสารคาม	2,474	2,113	440	2	-	-	1
	กันทรวิชัย	450	264	128	-	-	-	-
	รวมจังหวัด มหาสารคาม		2,925	2,377	568	2	-	-
รวมทั้งหมด		284,159	135,788	67,344	565	-	-	140

หมายเหตุ: การประเมินพื้นที่น้ำท่วมขังได้จากการวิเคราะห์ภาพถ่ายดาวเทียมโดยประมาณ ยังมีได้ผ่านการตรวจสอบสภาพพื้นที่จริง

สามารถดาวน์โหลดข้อมูลโดยละเอียดที่ <https://disaster.gistda.or.th>
ติดตามข้อมูลภัยพิบัติด้วย Line open chat: “หนูดีสู้ภัย”



เว็บไซต์

Disaster



หนูดีสู้ภัย