

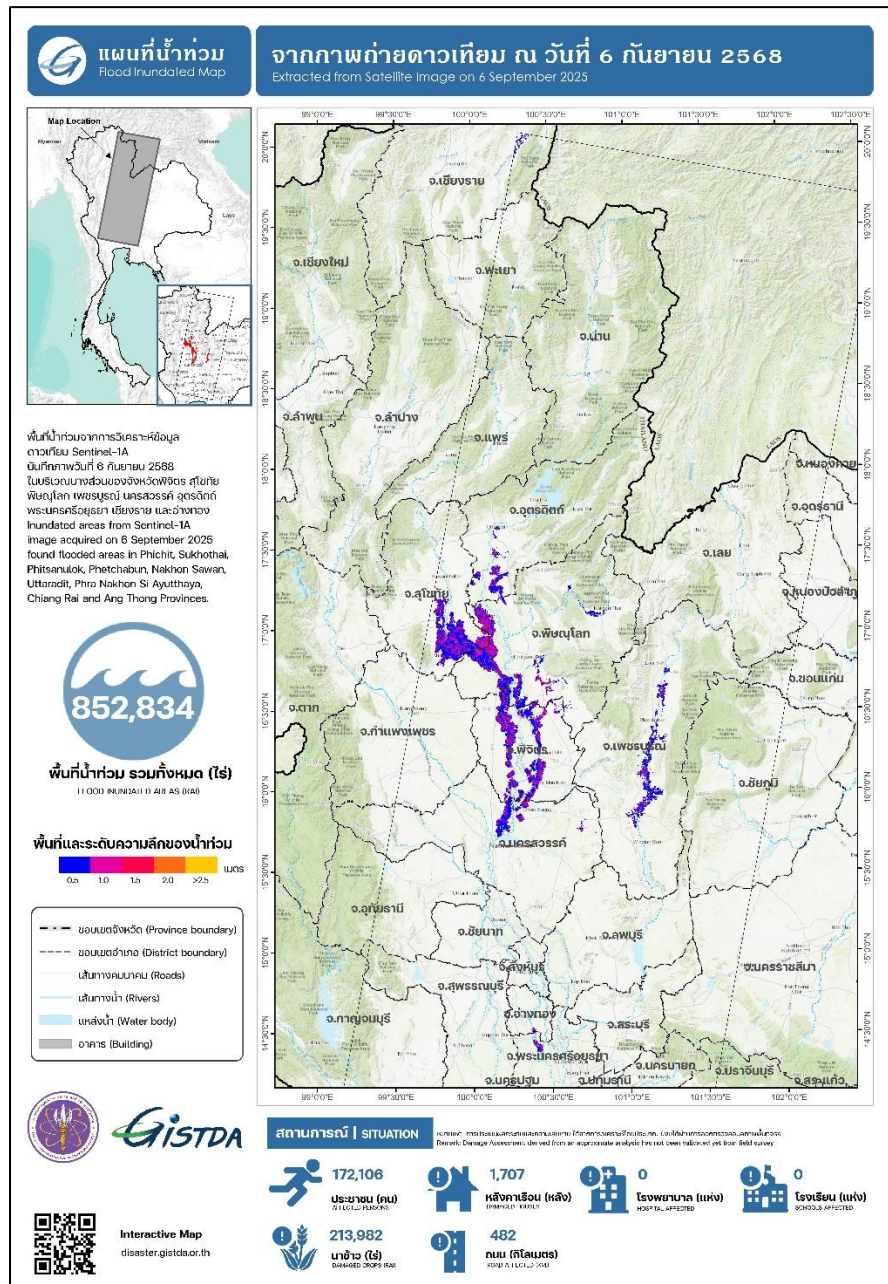


รายงานการติดตามสถานการณ์น้ำปี 2568 ด้วยเทคโนโลยีอวกาศและภูมิสารสนเทศ วันที่ 6 กันยายน 2568 เวลา 06.07 น.



ฝ่ายทรัพยากรธรรมชาติ สิ่งแวดล้อม และภัยพิบัติ สำนักประยุกต์และบริหารภูมิสารสนเทศ
โทร. 02-141-4538, 02-143-0563 email: envi.disaster@gmail.com

การติดตามพื้นที่น้ำท่วมซึ่งจากการวิเคราะห์ข้อมูลภาพถ่ายดาวเทียม Sentinel-1A บันทึกภาพ วันที่ 6 กันยายน 2568 เวลา 06.07 น. พบพื้นที่น้ำท่วมซึ่งบริเวณบางส่วนของจังหวัดพิจิตร สุโขทัย พิษณุโลก เพชรบูรณ์ นครสวรรค์ อุตรดิตถ์ พระนครศรีอยุธยา เชียงราย และอ่างทอง พื้นที่รวมประมาณ 852,834 ไร่ หรือ 1,364.53 ตร.กม.

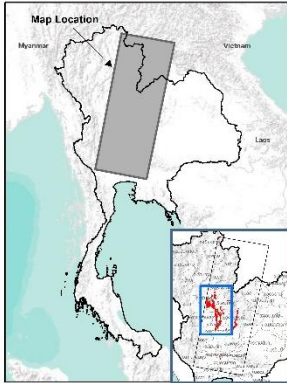




แผนที่น้ำท่วม Flood Inundated Map

จากภาพถ่ายดาวเทียม ณ วันที่ 6 กันยายน 2568

Extracted from Satellite Image on 6 September 2025



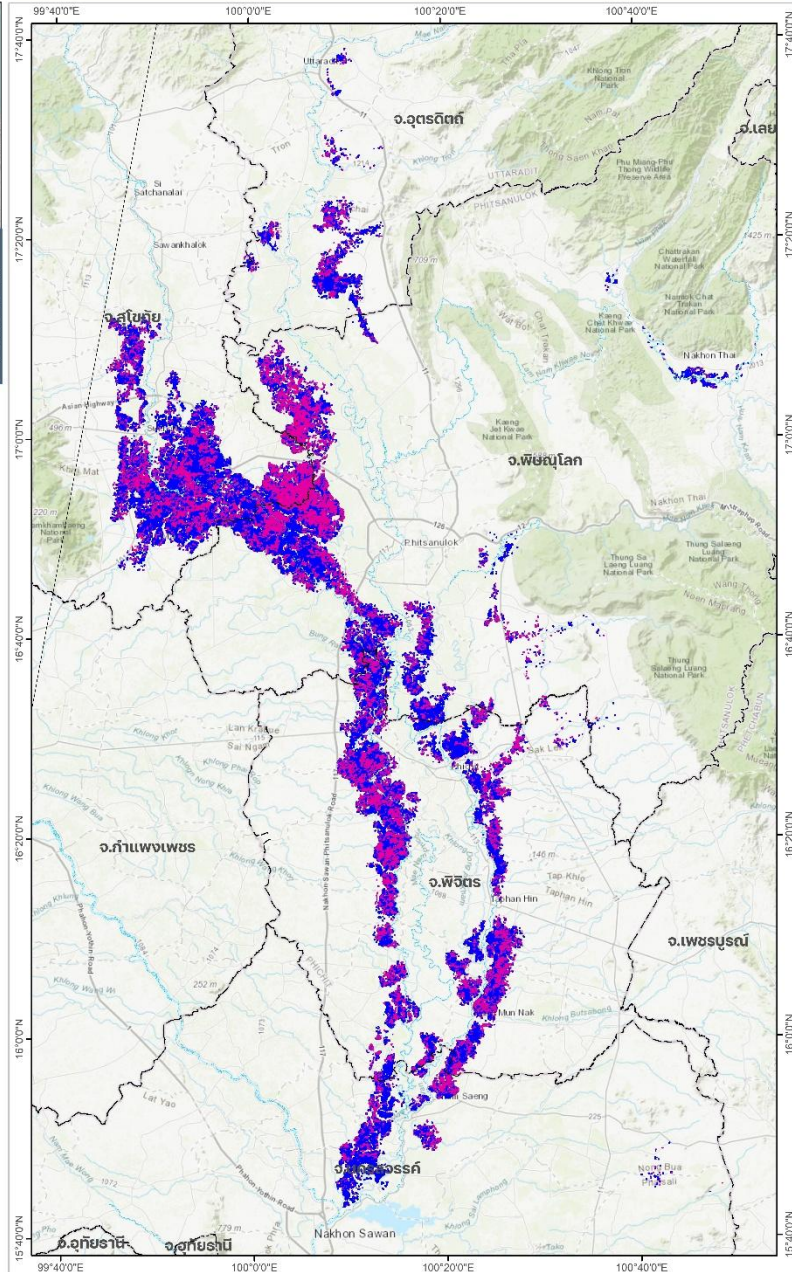
พื้นที่น้ำท่วมจากการวิเคราะห์ข้อมูลดาวเทียม Sentinel-1A บนภาพถ่ายวันที่ 6 กันยายน 2568 ในบริเวณบางส่วนของจังหวัดพิจิตร สุโขทัย พิษณุโลก นครสวรรค์ และอุตรดิตถ์
Inundated areas from Sentinel-1A image acquired on 6 September 2025 found flooded areas in Pichit, Sukhothai, Phitsanulok, Nakhon Sawan and Uttaradit Provinces.



พื้นที่น้ำท่วม รวมทั้งหมด (ไร่)
FLOOD INUNDATED AREAS (RAI)

พื้นที่และระดับความลึกของน้ำท่วม
Legend for flood depth: 0.5, 1.0, 1.5, 2.0, >2.5 เมตร

- ขอบเขตจังหวัด (Province boundary)
- ขอบเขตอำเภอ (District boundary)
- เส้นทางคมนาคม (Roads)
- เส้นทางน้ำ (Rivers)
- แหล่งน้ำ (Water body)
- อาคาร (Building)



GISTDA

สถานการณ์ | SITUATION

หมายเหตุ: การประเมินผลกระทบเบื้องต้นเป็นข้อมูลเบื้องต้นจากการวิเคราะห์ข้อมูลดาวเทียม
Remark: Damage Assessment derived from an approximate analysis has not been validated yet from field survey

157,525
ประชาชน (คน)
AFFECTED PERSONS

1,629
หลังคาเรือน (หลัง)
DAMAGED HOMES

0
โรงพยาบาล (แห่ง)
HOSPITAL AFFECTED

0
โรงเรียน (แห่ง)
SCHOOLS AFFECTED

196,868
นาข้าว (ไร่)
DAMAGED CROPS (RAI)

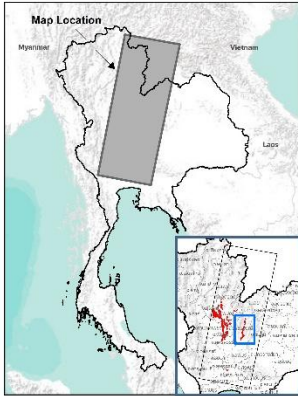
475
ถนน (กิโลเมตร)
ROAD AFFECTED (KM)



Interactive Map
disaster.gistda.or.th

แผนที่น้ำท่วม
Flood Inundated Map

จากภาพถ่ายดาวเทียม ณ วันที่ 6 กันยายน 2568
Extracted from Satellite Image on 6 September 2025



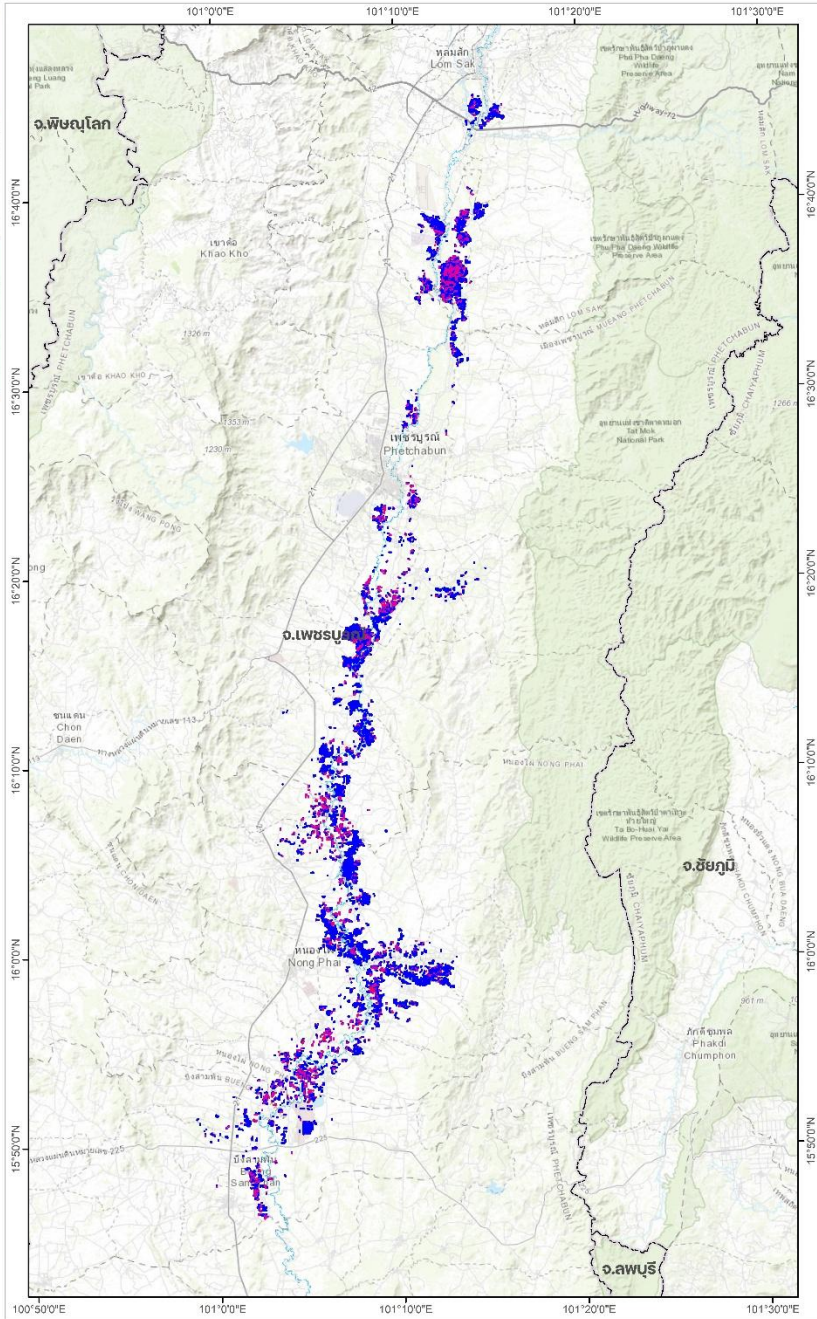
พื้นที่น้ำท่วมจากการวิเคราะห์ข้อมูลดาวเทียม Sentinel-1A บันทึกภาพวันที่ 6 กันยายน 2568 ในบริเวณบางส่วนของจังหวัดเพชรบูรณ์ Inundated areas from Sentinel-1A image acquired on 6 September 2025 found flooded areas in Phetchabun Province.



พื้นที่น้ำท่วม รวมทั้งหมด (ไร่)
FLOOD INUNDATED AREAS (RAI)



- ขอบเขตจังหวัด (Province boundary)
- ขอบเขตอำเภอ (District boundary)
- เส้นทางคมนาคม (Roads)
- เส้นทางน้ำ (Rivers)
- แหล่งน้ำ (Water body)
- อาคาร (Building)



GISTDA

สถานการณ์ | SITUATION

หมายเหตุ: การประเมินผลกระทบและสถานะเสียหาย ใช้จากวิเคราะห์ภาพถ่ายดาวเทียมเท่านั้น
Remark: Damage Assessment derived from an approximate analysis has not been validated yet from field survey

10,338
ประชาชน (คน)
AFFECTED PERSONS

63
หลังคาเรือน (หลัง)
DAMAGED HOUSES

0
โรงพยาบาล (แห่ง)
HOSPITAL AFFECTED

0
โรงเรียน (แห่ง)
SCHOOLS AFFECTED

15,549
นาข้าว (ไร่)
DAMAGED CROPS (RAI)

6
ถนน (กิโลเมตร)
ROAD AFFECTED (KM)



Interactive Map
disaster.gistda.or.th

ตารางสรุป พื้นที่น้ำท่วมซ้ำบริเวณบางส่วนของจังหวัดพิจิตร สุโขทัย พิษณุโลก เพชรบูรณ์ นครสวรรค์ อุตรดิตถ์
พระนครศรีอยุธยา เชียงราย และอ่างทอง

จังหวัด	อำเภอ	พื้นที่น้ำ ท่วมซ้ำ (ไร่)	สรุปข้อมูลด้านเศรษฐกิจและสังคม					
			พื้นที่น้ำ ท่วมซ้ำ ในนา ข้าว (ไร่)	ประชาชน (คน)	หลังคาเรือน (หลัง)	โรงพยาบาล (แห่ง)	โรงเรียน (แห่ง)	ถนน (กม.)
พิจิตร	สามง่าม	55,713	25,429	12,481	142	-	-	53
	เมืองพิจิตร	44,711	28,382	8,825	53	-	-	14
	บางมูลนาก	44,235	12,910	6,643	49	-	-	6
	โพธิ์ประทับช้าง	38,452	9,966	6,670	153	-	-	51
	โพทะเล	33,109	15,159	7,262	156	-	-	26
	ตะพานหิน	19,688	6,839	3,479	14	-	-	2
	บึงนาราง	7,501	3,672	777	30	-	-	7
	วชิรบำรุง	6,033	3,496	886	19	-	-	7
	สากเหล็ก	5,923	2,095	865	4	-	-	1
	วังทรายพูน	994	878	204	-	-	-	0
รวมจังหวัด พิจิตร		256,360	108,825	48,092	620	-	-	166
สุโขทัย	กงไกรลาศ	117,759	2,840	21,161	220	-	-	39
	เมืองสุโขทัย	56,766	5,752	19,225	63	-	-	16
	คีรีมาศ	30,002	2,864	7,758	24	-	-	10
	ศรีสำโรง	19,873	1,529	3,935	32	-	-	8
	ศรีนคร	221	13	-	1	-	-	1
รวมจังหวัด สุโขทัย		224,621	12,998	52,080	340	-	-	74
พิษณุโลก	บางระกำ	110,487	9,722	21,326	299	-	-	63
	พรหมพิราม	49,332	7,909	8,644	110	-	-	29
	บางกระทุ่ม	26,963	12,784	8,958	74	-	-	23
	เมืองพิษณุโลก	22,140	8,721	4,103	40	-	-	12
	วังทอง	5,884	4,230	1,785	2	-	-	2
	นครไทย	3,591	966	640	5	-	-	0
	ชาติตระการ	522	376	-	3	-	-	-
	เนินมะปราง	388	11	-	-	-	-	0
รวมจังหวัด พิษณุโลก		219,307	44,718	45,457	533	-	-	129

จังหวัด	อำเภอ	พื้นที่น้ำท่วมขัง (ไร่)	สรุปข้อมูลด้านเศรษฐกิจและสังคม					
			พื้นที่น้ำท่วมขังในนาข้าว (ไร่)	ประชาชน (คน)	หลังคาเรือน (หลัง)	โรงพยาบาล (แห่ง)	โรงเรียน (แห่ง)	ถนน (กม.)
เพชรบูรณ์	หนองไผ่	21,195	4,473	3,855	13	-	-	2
	เมืองเพชรบูรณ์	17,501	4,187	3,542	23	-	-	2
	หล่มสัก	10,930	5,491	2,315	21	-	-	1
	บึงสามพัน	4,349	1,397	626	6	-	-	0
รวมจังหวัด เพชรบูรณ์		53,975	15,549	10,338	63	-	-	6
นครสวรรค์	ชุมแสง	42,736	9,048	6,613	94	-	-	49
	เมืองนครสวรรค์	9,185	3,120	1,210	11	-	-	17
	เก้าเลี้ยว	1,467	202	161	-	-	-	1
	ไพศาลี	272	173	29	-	-	-	0
	หนองบัว	248	99	-	1	-	-	0
รวมจังหวัด นครสวรรค์		53,908	12,642	8,012	106	-	-	68
อุตรดิตถ์	พิชัย	31,392	15,583	3,579	22	-	-	35
	ตรอน	1,582	1,112	163	6	-	-	2
	เมืองอุตรดิตถ์	1,284	990	143	2	-	-	1
รวมจังหวัด อุตรดิตถ์		34,258	17,685	3,885	30	-	-	37
พระนครศรีอยุธยา	ผักไห่	3,298	1,073	2,095	7	-	-	1
	บางบาล	3,104	269	1,076	4	-	-	0
	เสนา	1,068	-	810	1	-	-	0
รวมจังหวัด พระนครศรีอยุธยา		7,471	1,342	3,981	12	-	-	1
เชียงราย	เชียงของ	1,408	82	128	3	-	-	0
	ขุนตาล	351	0	-	-	-	-	0
รวมจังหวัด เชียงราย		1,758	82	128	3	-	-	0
อ่างทอง	วิเศษชัยชาญ	1,176	141	134	-	-	-	-
รวมจังหวัด อ่างทอง		1,176	141	134	-	-	-	-
รวมทั้งหมด		852,834	213,982	172,106	1,707	-	-	482

หมายเหตุ: การประเมินพื้นที่น้ำท่วมขังได้จากการวิเคราะห์ภาพถ่ายดาวเทียมโดยประมาณ ยังมีได้ผ่านการตรวจสอบสภาพพื้นที่จริง

สามารถดาวน์โหลดข้อมูลโดยละเอียดที่ <https://disaster.gistda.or.th>
ติดตามข้อมูลภัยพิบัติด้วย Line open chat: “หนูดิสู้ภัย”



เว็บไซต์ Disaster



หนูดิสู้ภัย