



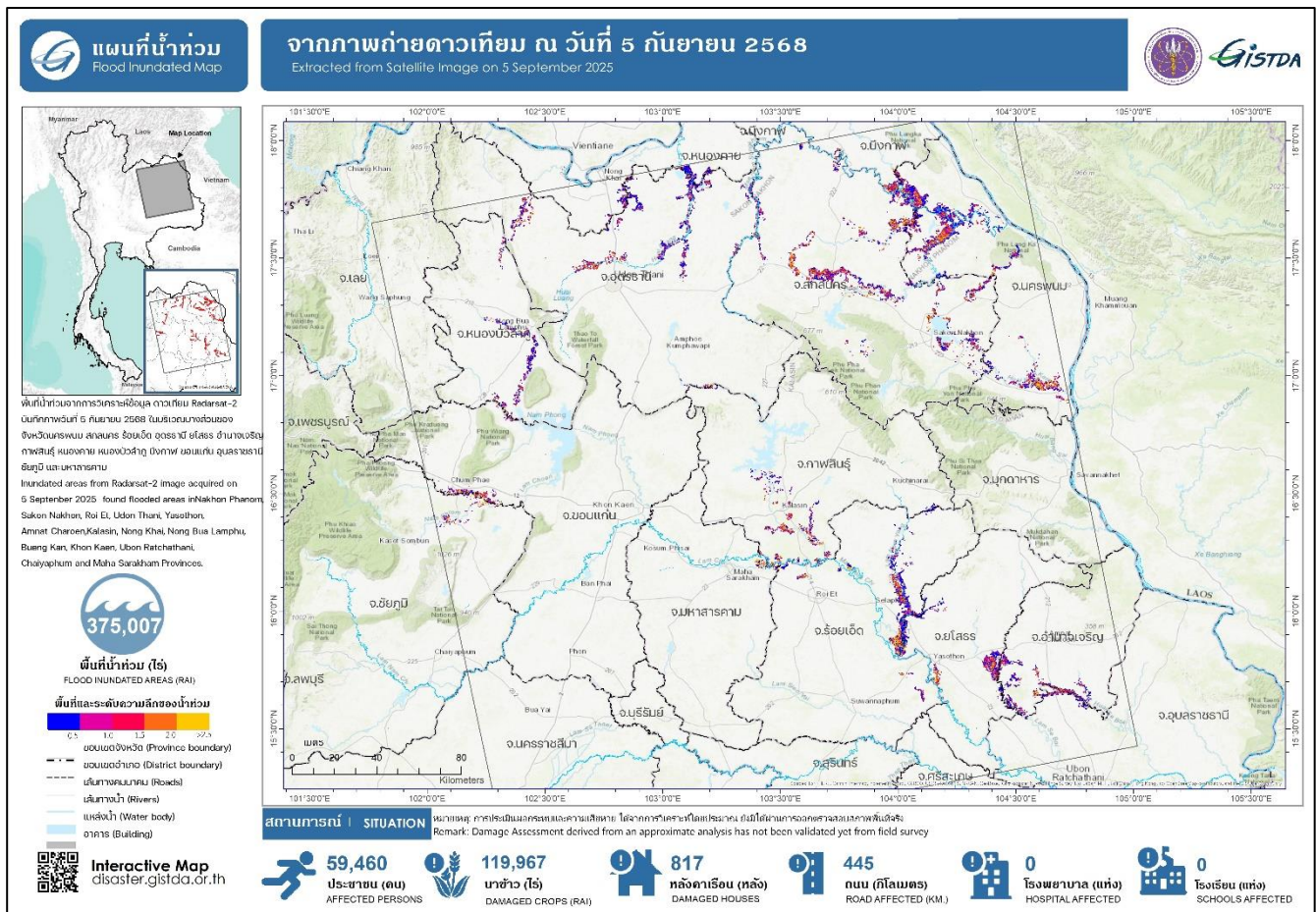
รายงานการติดตามสถานการณ์น้ำปี 2568 ด้วยเทคโนโลยีอวกาศและภูมิสารสนเทศ

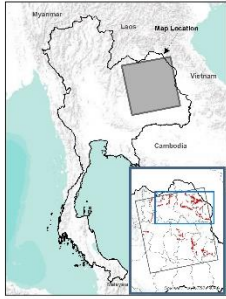
วันที่ 5 กันยายน 2568 เวลา 18.15 น.



ฝ่ายทรัพยากรธรรมชาติ สิ่งแวดล้อม และภัยพิบัติ สำนักประยุกต์และบริหารภูมิสารสนเทศ
โทร. 02-141-4538, 02-143-0563 email: envi.disaster@gmail.com

การติดตามพื้นที่น้ำท่วมซึ่งจากการวิเคราะห์ข้อมูลภาพถ่ายดาวเทียม Radarsat-2 บันทึกภาพ วันที่ 5 กันยายน 2568 เวลา 18.15 น. พบพื้นที่น้ำท่วมซึ่งบริเวณบางส่วนของจังหวัดนครพนม สกลนคร ร้อยเอ็ด อุดรธานี ยโสธร อำนาจเจริญ กาฬสินธุ์ หนองคาย หนองบัวลำภู บึงกาฬ ขอนแก่น อุบลราชธานี ชัยภูมิ และมหาสารคาม พื้นที่รวมประมาณ 375,007 ไร่ หรือ 600.01 กม.





พื้นที่น้ำท่วมจากการวิเคราะห์ภาพถ่ายดาวเทียม Radarsat-2
วันที่ 5 กันยายน 2568 ในบริเวณของจังหวัด
จังหวัดนครพนม สกลนคร อุบลราชธานี ขอนแก่น
หนองบัวลำภู และอุดรธานี
Inundated areas from Radarsat-2 image acquired on
5 September 2025 found flooded areas in
Nakhon Phanom, Sakon Nakhon, Udon Thani,
Nong Khai, Nong Bua Lamphu, and Bueng Kan Provinces.



พื้นที่น้ำท่วม (ไร่)
FLOOD INUNDATED AREAS (RAI)

พื้นที่และระดับความลึกของน้ำท่วม



ขอบเขตจังหวัด (Province boundary)

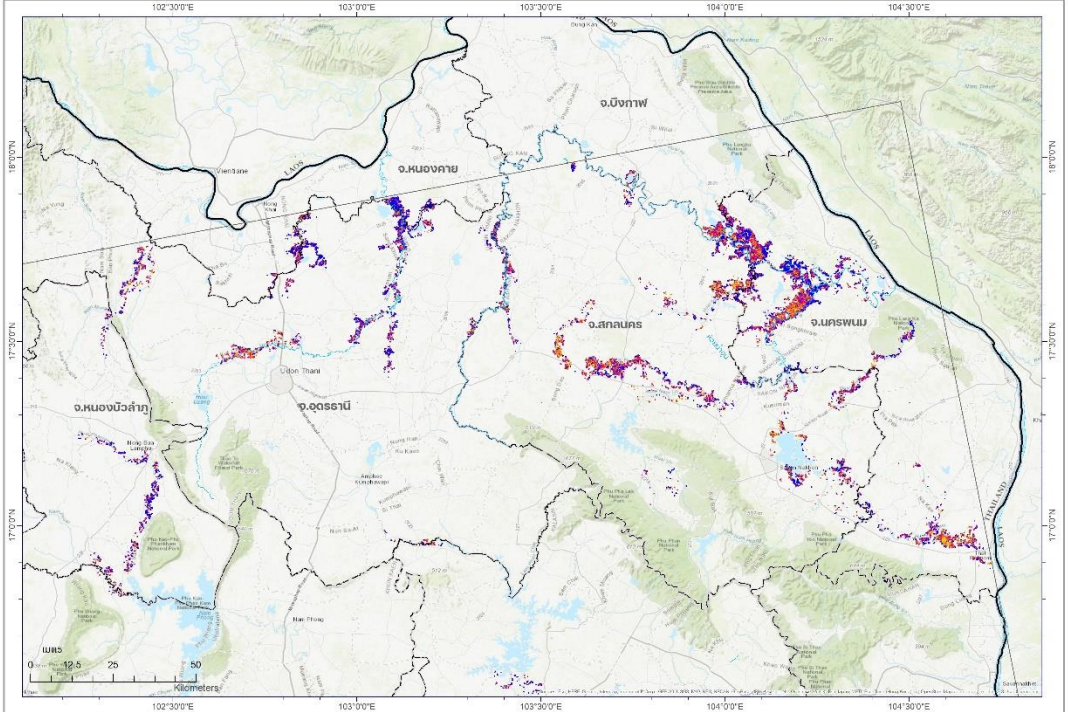
ขอบเขตอำเภอ (District boundary)

เส้นทางคมนาคม (Roads)

เส้นทางน้ำ (Streams)

แหล่งน้ำ (Water body)

อาคาร (Building)



สถานการณ์ | SITUATION หมายเหตุ: การประเมินผลกระทบและความเสียหาย ได้จากการวิเคราะห์โดยประมาณ ซึ่งมีข้อมูลการสังเกตของภาคพื้นดิน
Remark: Damage Assessment derived from an approximate analysis has not been validated yet from field survey

 38,079 ประชาชน (คน) AFFECTED PERSONS	 46,512 ข้าว (ไร่) DAMAGED CROPS (RAI)	 416 หลังคาเรือน (หลัง) DAMAGED HOUSES	 264 กม (กิโลเมตร) ROAD AFFECTED (KM.)	 0 โรงพยาบาล (แห่ง) HOSPITAL AFFECTED	 0 โรงเรียน (แห่ง) SCHOOLS AFFECTED
--	---	---	---	--	--

Interactive Map
disaster.gistda.or.th



แผนที่น้ำท่วม

Flood Inundated Map

จากภาพถ่ายดาวเทียม ณ วันที่ 5 กันยายน 2568

Extracted from Satellite Image on 5 September 2025



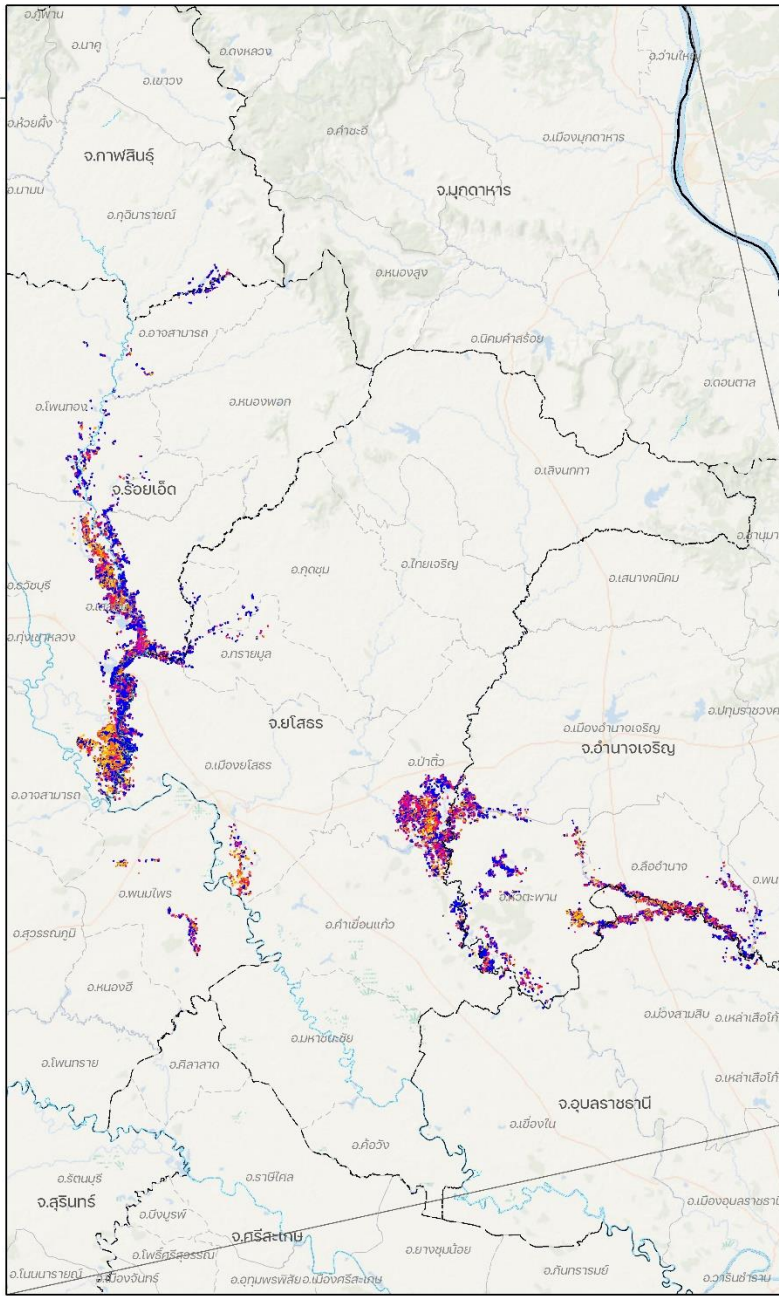
พื้นที่น้ำท่วมจากการวิเคราะห์ข้อมูลดาวเทียม Radarsat-2 บนทศภาพวันที่ 5 กันยายน 2568 ในบริเวณบางส่วนของจังหวัดร้อยเอ็ด ยโสธร อำนาจเจริญ และ อุบลราชธานี Inundated areas from Radarsat-2 Image acquired on 5 September 2025 found flooded areas in Roi Et, Yasothon, Amnat Charoen, and Ubon Ratchathani Provinces.



พื้นที่น้ำท่วม รวมทั้งหมด (ไร่)
FLOOD INUNDATED AREAS (RAI)



- ขอบเขตจังหวัด (Province boundary)
- ขอบเขตอำเภอ (District boundary)
- เส้นทางคมนาคม (Roads)
- เส้นทางน้ำ (Rivers)
- แหล่งน้ำ (Water body)
- อาคาร (Building)



GISTDA

สถานการณ์ | SITUATION

หมายเหตุ: ค่าประเมินความเสียหายเบื้องต้น เป็นการวิเคราะห์โดยประมาณ ยังไม่ผ่านการตรวจสอบจากภาพถ่ายในเชิง Remark: Damage Assessment derived from an approximate analysis has not been validated yet from field survey



14,670
ประชาชน (คน)
AFFECTED PERSONS



311
หลังคาเรือน (หลัง)
DAMAGED HOUSES



0
โรงพยาบาล (แห่ง)
HOSPITAL AFFECTED



0
โรงเรียน (แห่ง)
SCHOOLS AFFECTED



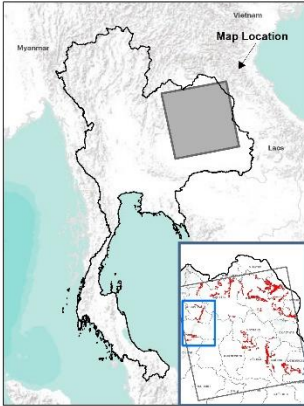
53,533
นาข้าว (ไร่)
DAMAGED CROPS (RAI)



161
ถนน (กิโลเมตร)
ROAD AFFECTED (KM)



Interactive Map
disaster.gistda.or.th



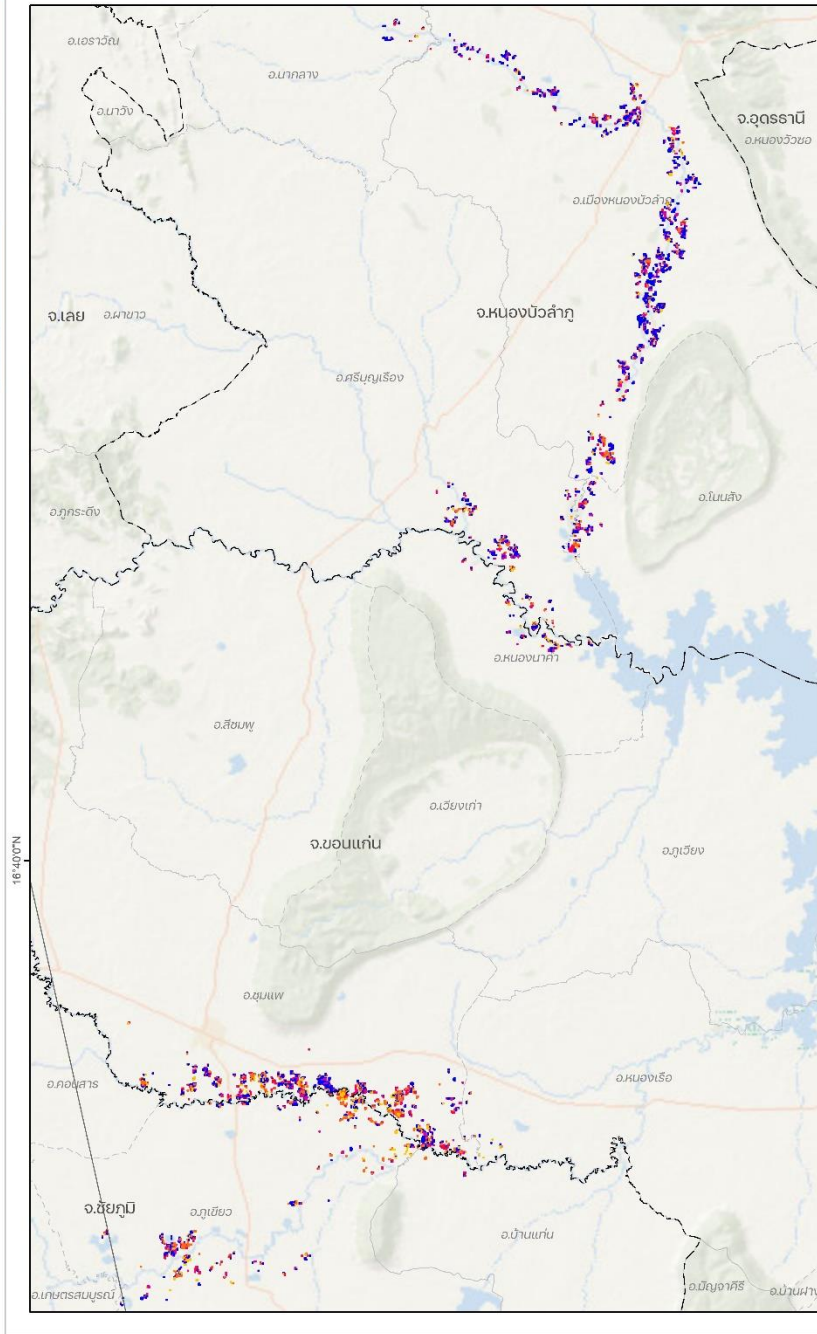
พื้นที่น้ำท่วมจากการวิเคราะห์ข้อมูลดาวเทียม Radarsat-2 บันทึกภาพวันที่ 5 กันยายน 2568 ในบริเวณบางส่วนของจังหวัดหนองบัวลำภู ขอนแก่น และ ชัยภูมิ
Inundated areas from Radarsat-2 image acquired on 5 September 2025 found flooded areas in Nong Bua Lamphu, Khon Kaen, and Chaiyaphum Provinces.



พื้นที่น้ำท่วม รวมทั้งหมด (ไร่)
FLOOD INUNDATED AREAS (RAI)



- ขอบเขตจังหวัด (Province boundary)
- ขอบเขตอำเภอ (District boundary)
- เส้นทางคมนาคม (Roads)
- เส้นทางน้ำ (Rivers)
- แหล่งน้ำ (Water body)
- อาคาร (Building)



GISTDA

สถานการณ์ | SITUATION

หมายเหตุ: การประเมินผลกระทบชั่วคราวนี้จัดทำขึ้นจากการวิเคราะห์ข้อมูลประมาณการ ซึ่งยังไม่ได้ผ่านการตรวจสอบความถูกต้องจากพื้นที่จริง
Remark: Damage Assessment derived from an approximate analysis has not been validated yet from field survey

7,788
จำนวน (คน)
AFFECTED PERSONS

47
หลังคาเรือน (หลัง)
DAMAGED HOUSES

0
โรงพยาบาล (แห่ง)
HOSPITAL AFFECTED

0
โรงเรียน (แห่ง)
SCHOOLS AFFECTED

14,049
เก้าว (ไร่)
DAMAGED CROPS (RAI)

8
ถนน (กิโลเมตร)
ROAD AFFECTED (KM)



Interactive Map
disaster.gistda.or.th

ตารางสรุป พื้นที่น้ำท่วมขังบริเวณบางส่วนของจังหวัดจังหวัดนครพนม สกลนคร ร้อยเอ็ด อุตรดิตถ์ ยโสธร อำนาจเจริญ กาฬสินธุ์ หนองคาย หนองบัวลำภู บึงกาฬ ขอนแก่น อุบลราชธานี ชัยภูมิ และมหาสารคาม

จังหวัด	อำเภอ	พื้นที่น้ำท่วมขัง (ไร่)	สรุปข้อมูลด้านเศรษฐกิจและสังคม					
			พื้นที่น้ำท่วมขังในนาข้าว (ไร่)	ประชาชน (คน)	หลังคาเรือน (หลัง)	โรงพยาบาล (แห่ง)	โรงเรียน (แห่ง)	ถนน (กม.)
นครพนม	ท่าอุเทน	1,184	43	46	3	-	-	2
	ธาตุพนม	3,956	642	795	2	-	-	3
	นาแก	8,983	5,795	1,047	9	-	-	8
	นาทม	19,810	918	1,347	15	-	-	23
	นาหว้า	9,643	1,115	1,119	9	-	-	7
	ปลาปาก	324	60	75	-	-	-	0
	โพนสวรรค์	3,585	743	366	8	-	-	2
	เรณูนคร	1,117	413	278	3	-	-	1
	วังยาง	837	268	184	-	-	-	1
	ศรีสงคราม	42,886	1,829	4,259	35	-	-	77
นครพนม รวม		92,324	11,828	9,514	84	-	-	125
สกลนคร	กุดบาก	515	181	-	5	-	-	0
	กุสุมาลย์	6,637	1,331	582	11	-	-	2
	คำตากล้า	707	22	-	4	-	-	1
	โคกศรีสุพรรณ	1,247	395	184	1	-	-	0
	เจริญศิลป์	2,814	423	331	12	-	-	1
	นิคมน้ำอูน	97	25	-	1	-	-	0
	บ้านม่วง	2,357	49	248	1	-	-	2
	พรรณานิคม	6,134	423	709	12	-	-	6
	พังโคน	8,001	1,444	2,645	32	-	-	7
	โพนนาแก้ว	3,395	983	736	9	-	-	1
	เมืองสกลนคร	6,809	2,439	1,960	15	-	-	3
	วานรนิวาส	5,246	682	1,127	19	-	-	2
	สว่างแดนดิน	10,208	3,716	2,939	53	-	-	7
อากาศอำนวย	18,889	554	1,934	16	-	-	22	
สกลนคร รวม		73,058	12,669	13,394	191	-	-	54

จังหวัด	อำเภอ	พื้นที่น้ำท่วมซ้ำ (ไร่)	สรุปข้อมูลด้านเศรษฐกิจและสังคม					
			พื้นที่น้ำท่วมซ้ำในนาข้าว (ไร่)	ประชาชน (คน)	หลังคาเรือน (หลัง)	โรงพยาบาล (แห่ง)	โรงเรียน (แห่ง)	ถนน (กม.)
ร้อยเอ็ด	จันทาร	2,208	1,514	136	3	-	-	1
	เชียงขวัญ	460	313	70	-	-	-	1
	พนมไพร	1,650	1,421	372	2	-	-	1
	โพธิ์ชัย	1,161	920	-	2	-	-	0
	โพนทอง	3,612	2,485	1,113	14	-	-	5
	เมยวดี	771	534	274	-	-	-	1
	เสลภูมิ	39,405	22,055	5,355	145	-	-	43
ร้อยเอ็ด รวม		49,267	29,242	7,319	166	-	-	52
อุดรธานี	กุดจับ	2,177	1,371	851	14	-	-	1
	กุมภวาปี	67	29	-	-	-	-	-
	ทุ่งฝน	1,025	99	-	4	-	-	-
	บ้านดุง	8,701	791	824	3	-	-	3
	บ้านผือ	5,501	2,998	976	7	-	-	1
	พิบูลย์รักษ์	3,164	1,335	590	13	-	-	1
	เพ็ญ	9,038	3,487	1,737	16	-	-	2
	เมืองอุดรธานี	4,299	2,735	1,518	39	-	-	2
	ศรีธาตุ	348	127	-	-	-	-	-
	สร้างคอม	8,049	553	1,272	9	-	-	7
หนองหาน	1,228	930	386	1	-	-	0	
อุดรธานี รวม		43,597	14,456	8,153	106	-	-	18
ยโสธร	กุดชุม	339	290	54	1	-	-	0
	คำเขื่อนแก้ว	4,415	65	368	6	-	-	13
	ทรายมูล	908	777	123	2	-	-	1
	ป่าดิว	13,476	6,817	2,161	31	-	-	19
	เมืองยโสธร	9,235	5,107	1,069	30	-	-	36
ยโสธร รวม		28,374	13,056	3,774	70	-	-	69

จังหวัด	อำเภอ	พื้นที่น้ำท่วมซ้ำ (ไร่)	สรุปข้อมูลด้านเศรษฐกิจและสังคม					
			พื้นที่น้ำท่วมซ้ำในนาข้าว (ไร่)	ประชาชน (คน)	หลังคาเรือน (หลัง)	โรงพยาบาล (แห่ง)	โรงเรียน (แห่ง)	ถนน (กม.)
อำนาจเจริญ	พนา	229	146	-	-	-	-	0
	เมืองอำนาจเจริญ	2,674	1,866	420	11	-	-	4
	ลืออำนาจ	6,439	3,280	866	31	-	-	10
	หัวตะพาน	10,870	3,386	977	28	-	-	22
อำนาจเจริญ รวม		20,212	8,678	2,264	70	-	-	36
กาฬสินธุ์	กมลาไสย	5,139	3,752	605	14	-	-	4
	กุฉินารายณ์	504	315	271	1	-	-	0
	ฆ้องชัย	2,509	1,984	269	10	-	-	3
	ดอนจาน	212	44	-	-	-	-	0
	ท่าคันโท	441	161	58	1	-	-	0
	เมืองกาฬสินธุ์	5,679	2,135	878	19	-	-	6
	ยางตลาด	1,743	561	767	6	-	-	2
	ร่องคำ	1,274	1,092	85	3	-	-	2
กาฬสินธุ์ รวม		17,502	10,043	2,933	54	-	-	17
หนองคาย	โพนพิสัย	7,597	241	720	1	-	-	12
	เมืองหนองคาย	4,488	463	772	4	-	-	8
	สระใคร	606	135	79	1	-	-	0
หนองคาย รวม		12,691	839	1,571	6	-	-	20
หนองบัวลำภู	นากลาง	164	106	177	-	-	-	-
	โนนสัง	931	643	528	4	-	-	0
	เมืองหนองบัวลำภู	7,597	4,523	3,019	13	-	-	3
	ศรีบุญเรือง	1,705	922	480	2	-	-	1
	สุวรรณคูหา	1,083	328	176	2	-	-	0
หนองบัวลำภู รวม		11,479	6,521	4,379	21	-	-	5
บึงกาฬ	เซกา	8,463	199	1,066	8	-	-	43
บึงกาฬ รวม		8,463	199	1,066	8	-	-	43

จังหวัด	อำเภอ	พื้นที่น้ำท่วมขัง (ไร่)	สรุปข้อมูลด้านเศรษฐกิจและสังคม					
			พื้นที่น้ำท่วมขังในนาข้าว (ไร่)	ประชาชน (คน)	หลังคาเรือน (หลัง)	โรงพยาบาล (แห่ง)	โรงเรียน (แห่ง)	ถนน (กม.)
ขอนแก่น	ชุมแพ	5,970	4,849	2,929	15	-	-	1
	หนองนาคำ	542	384	33	-	-	-	0
	หนองเรือ	108	66	-	-	-	-	-
ขอนแก่น รวม		6,619	5,299	2,962	15	-	-	2
อุบลราชธานี	เขื่องใน	18	-	-	-	-	-	-
	ม่วงสามสิบ	5,072	2,557	1,313	5	-	-	4
อุบลราชธานี รวม		5,090	2,557	1,313	5	-	-	4
ชัยภูมิ	บ้านแท่น	48	1	-	-	-	-	-
	ภูเขียว	3,362	2,228	447	11	-	-	1
ชัยภูมิ รวม		3,410	2,229	447	11	-	-	1
มหาสารคาม	กันทรวิชัย	314	150	128	-	-	-	-
	เมืองมหาสารคาม	2,608	2,201	241	10	-	-	1
มหาสารคาม รวม		2,922	2,351	369	10	-	-	1
รวมทั้งหมด		375,007	119,967	59,460	817	-	-	445

หมายเหตุ: การประเมินพื้นที่น้ำท่วมขังได้จากการวิเคราะห์ภาพถ่ายดาวเทียมโดยประมาณ ยังมีได้ผ่านการตรวจสอบสภาพพื้นที่จริงสามารถดาวน์โหลดข้อมูลโดยละเอียดที่ <https://disaster.gistda.or.th>
ติดตามข้อมูลภัยพิบัติด้วย Line open chat: “หนูดิสู้ภัย”



เว็บไซต์ Disaster



หนูดิสู้ภัย