



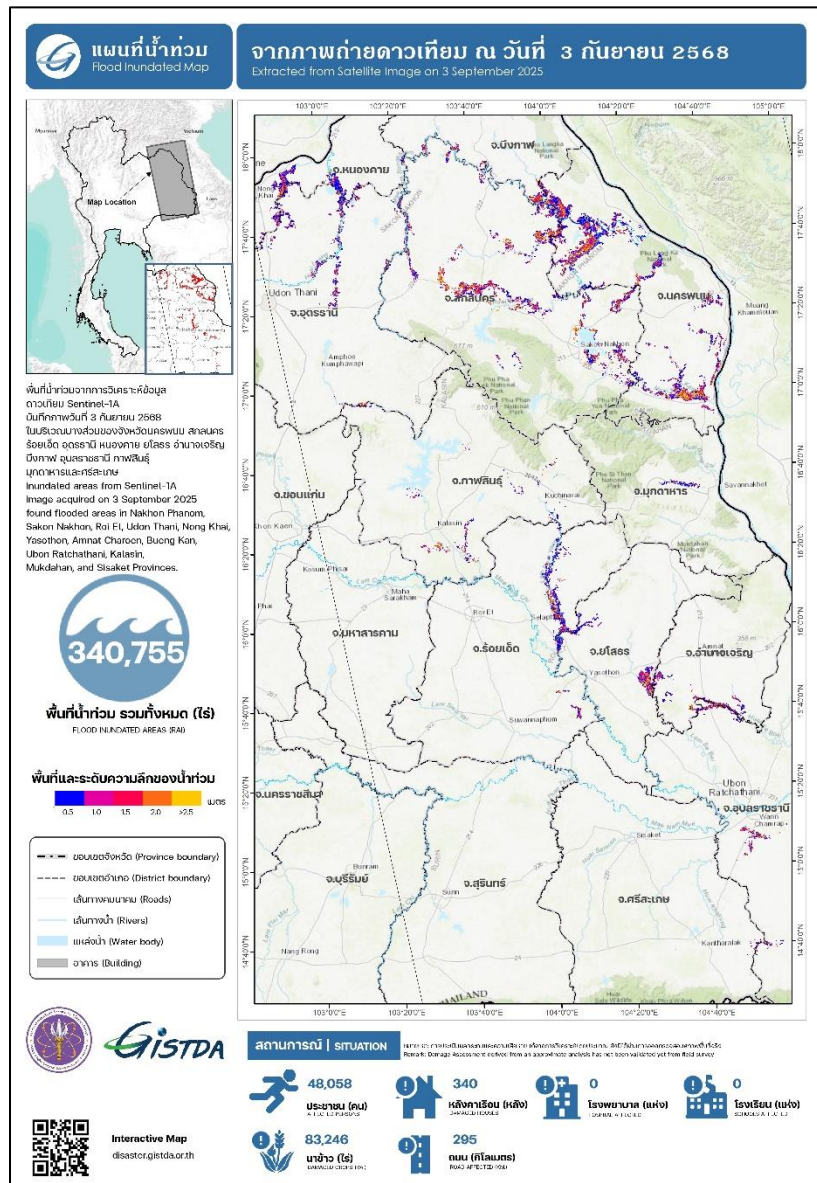
รายงานการติดตามสถานการณ์น้ำปี 2568 ด้วยเทคโนโลยีอวกาศและภูมิสารสนเทศ

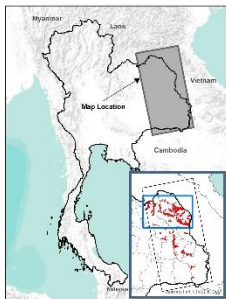
วันที่ 3 กันยายน 2568 เวลา 18.13 น.



ฝ่ายทรัพยากรธรรมชาติ สิ่งแวดล้อม และภัยพิบัติ สำนักประยุกต์และบริหารภูมิสารสนเทศ
โทร. 02-141-4538, 02-143-0563 email: envi.disaster@gmail.com

การติดตามพื้นที่น้ำท่วมซึ่งจากการวิเคราะห์ข้อมูลภาพถ่ายดาวเทียม Sentinel-1A บันทึกภาพ วันที่ 3 กันยายน 2568 เวลา 18.13 น. พบพื้นที่น้ำท่วมซึ่งบริเวณบางส่วนของจังหวัดนครพนม สกลนคร ร้อยเอ็ด อุดรธานี หนองคาย ยโสธร อำนาจเจริญ บึงกาฬ อุบลราชธานี กาฬสินธุ์ มุกดาหาร และศรีสะเกษ พื้นที่รวมประมาณ 340,755 ไร่ หรือ 545.21 ตร.กม.





พื้นที่น้ำท่วมจากการวิเคราะห์ข้อมูล ดาวเทียม Sentinel-1A
วันที่ 3 กันยายน 2568 ในบริเวณเมือง
จังหวัดนครพนม สกลนคร จุฬารัตน์ และจันทบุรี
Inundated areas from Sentinel-1A image acquired
on 3 September 2025, found flooded areas in
Nakhon Phanom, Sakon Nakhon, Udon Thani,
Nong Khai, and Bueng Kan Provinces.

262,941

พื้นที่น้ำท่วม (ไร่)
FLOOD INUNDATED AREAS (RAI)

พื้นที่และระดับความลึกของน้ำท่วม



--- ขอบเขตจังหวัด (Province boundary)

--- ขอบเขตอำเภอ (District boundary)

— เส้นทางคมนาคม (Roads)

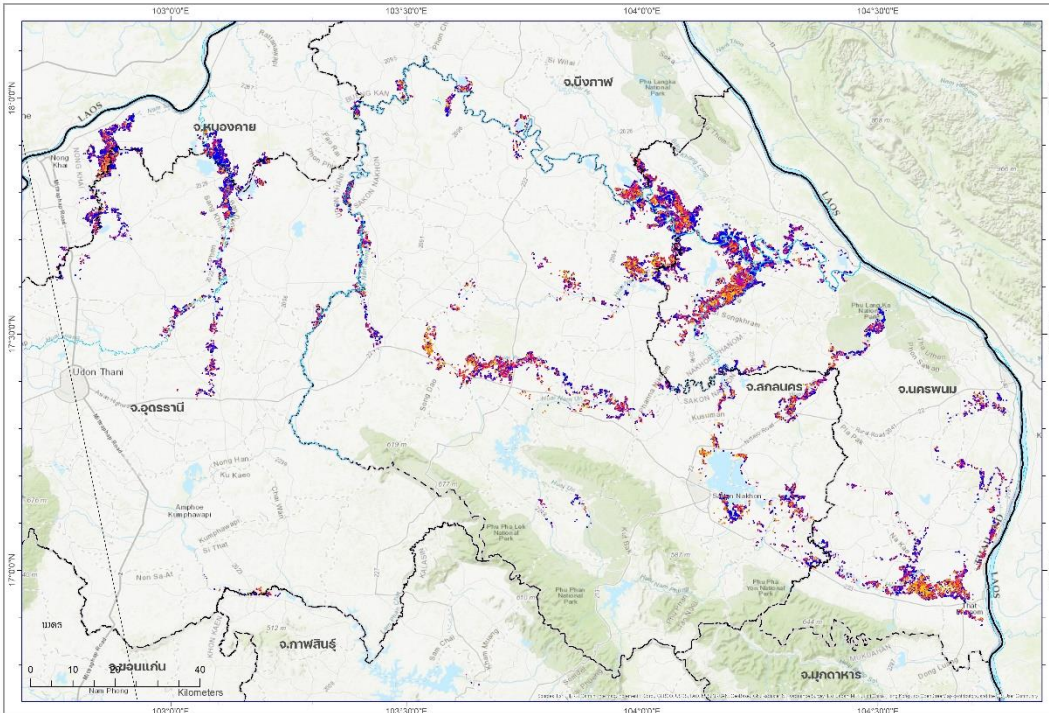
— เส้นทางน้ำ (Rivers)

— แหล่งน้ำ (Water body)

■ อาคาร (Building)



Interactive Map
disaster.gistda.or.th



สถานการณ์ | SITUATION

หมายเหตุ: การประเมินผลกระทบและงานเสียหาย ได้จากการวิเคราะห์โดยประมาณ ไม่มีผลการตรวจสอบภาพถ่ายจริง
Remark: Damage Assessment derived from an approximate analysis has not been validated yet from field survey



36,422
ประชาชน (คน)
AFFECTED PERSONS



46,398
ข้าว (ไร่)
DAMAGED CROPS (RAI)



236
หลังคาเรือน (หลัง)
DAMAGED HOUSES



228
ถนน (กิโลเมตร)
ROAD AFFECTED (KM.)



0
โรงพยาบาล (แห่ง)
HOSPITAL AFFECTED



0
โรงเรียน (แห่ง)
SCHOOLS AFFECTED

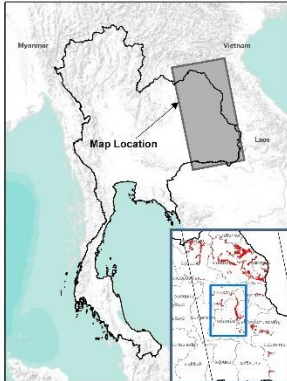


แผนที่น้ำท่วม

Flood Inundated Map

จากภาพถ่ายดาวเทียม ณ วันที่ 3 กันยายน 2568

Extracted from Satellite Image on 3 September 2025



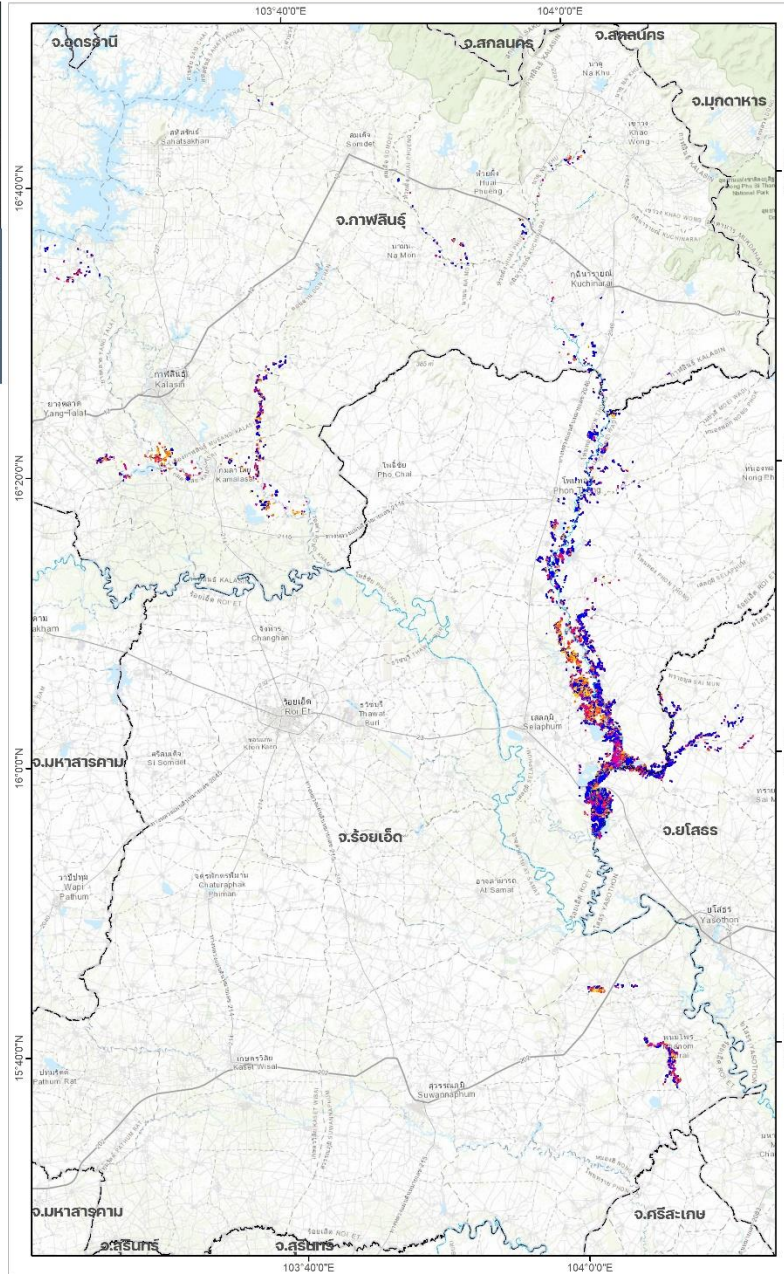
พื้นที่น้ำท่วมจากการวิเคราะห์ข้อมูลดาวเทียม Sentinel-1A วันที่ 3 กันยายน 2568 ในบริเวณบางส่วนของจังหวัดร้อยเอ็ด ยโสธรและกาฬสินธุ์
Inundated areas from Sentinel-1A image acquired on 3 September 2025 found flooded areas in Roi Et, Yasothon, and Kalasin, Provinces.



พื้นที่น้ำท่วม รวมทั้งหมด (ไร่)
FLOOD INUNDATED AREAS (RAI)



- ขอบเขตจังหวัด (Province boundary)
- ขอบเขตอำเภอ (District boundary)
- เส้นทางคมนาคม (Roads)
- เส้นทางน้ำ (Rivers)
- แหล่งน้ำ (Water body)
- อาคาร (Building)



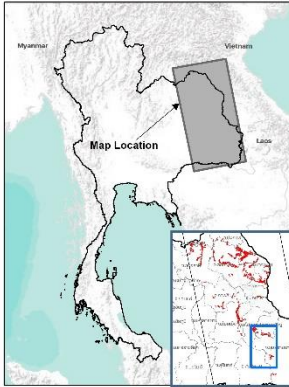
GISTDA

สถานการณ์ | SITUATION

หมายเหตุ: การประเมินผลกระทบและความเสียหาย ได้จากการวิเคราะห์ข้อมูลเบื้องต้น ซึ่งยังไม่ได้ผ่านการตรวจสอบจากพื้นที่จริง
Remark: Damage Assessment derived from an approximate analysis has not been validated yet from field survey



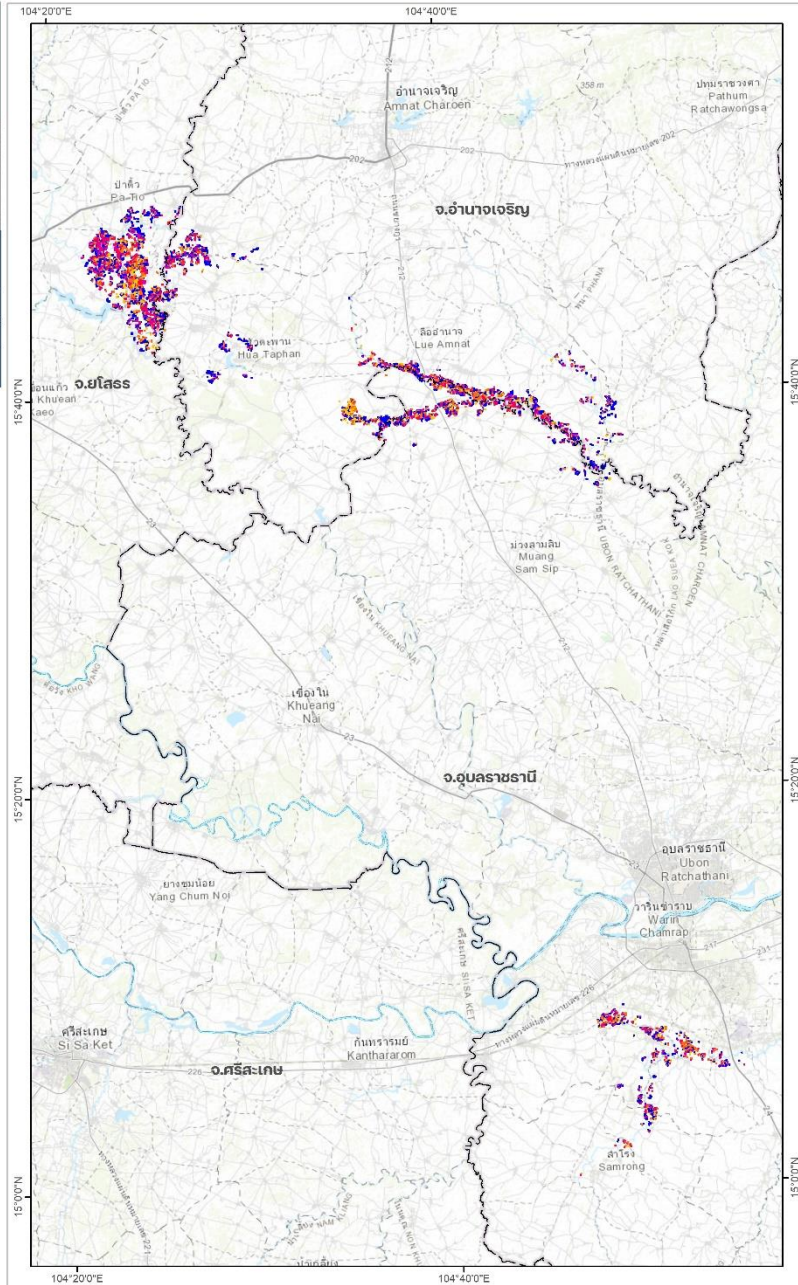
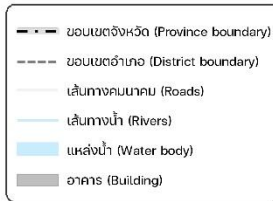
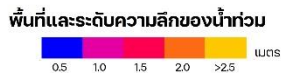
Interactive Map
disaster.gistda.or.th



พื้นที่น้ำท่วมจากการวิเคราะห์ข้อมูลดาวเทียม Sentinel-1A บันทึกภาพวันที่ 3 กันยายน 2568 ในบริเวณบางส่วนของจังหวัดยโสธร อำนาจเจริญและอุบลราชธานี
Inundated areas from Sentinel-1A image acquired on 3 September 2025 found flooded areas in Yasothon, Amnat Charoen and Ubon Ratchathani Provinces.



พื้นที่น้ำท่วม รวมทั้งหมด (ไร่)
FLOOD INUNDATED AREAS (RAI)

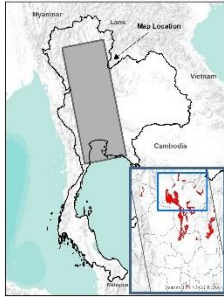


สถานการณ์ | SITUATION

หมายเหตุ: การประเมินผลกระทบความเสียหาย ใช้จากการวิเคราะห์เบื้องต้น ซึ่งยังไม่ผ่านการตรวจสอบจากพื้นที่จริง
Remark: Damage Assessment derived from an approximate analysis has not been validated yet from field survey



Interactive Map
disaster.gistda.or.th

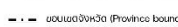


พื้นที่ที่น้ำท่วมจากดาวเทียม Sentinel-1A
วันที่ 1 กันยายน 2568 ในบริเวณจังหวัด
จังหวัดพิจิตร สุโขทัย และ อุตรดิตถ์
Inundated areas from Sentinel-1A image acquired on
1 September 2025 found flooded areas in Phitsanulok,
Sukhothai and Uttaradit Provinces.

458,402

พื้นที่น้ำท่วม (ไร่)
FLOOD INUNDATED AREAS (RAI)

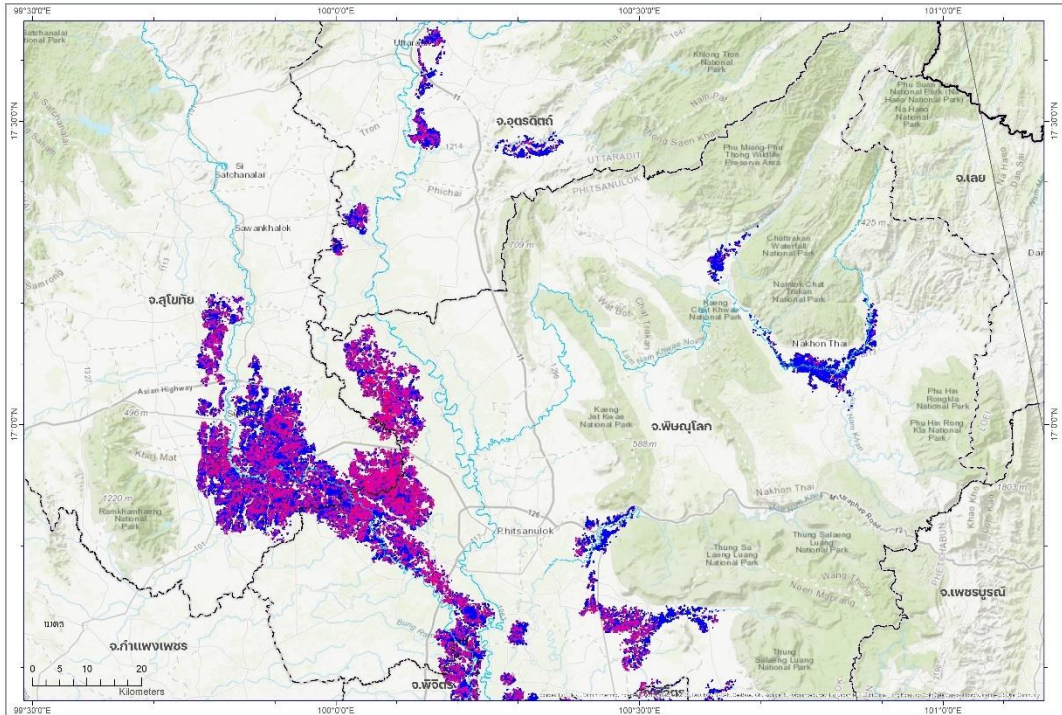
พื้นที่และระดับความลึกของน้ำท่วม



- เขตจังหวัด (Province boundary)
- เขตอำเภอ (District boundary)
- เส้นทางคมนาคม (Roads)
- เส้นทางน้ำ (Rivers)
- แสงน้ำ (Water body)
- อาคาร (Building)



Interactive Map
disaster.gistda.or.th



สถานการณ์ | SITUATION

หมายเหตุ: การประเมินผลกระทบและจำนวนเสียหาย ได้จากภาพถ่ายดาวเทียมและข้อมูลเบื้องต้น
Remark: Damage Assessment derived from an approximate analysis has not been validated yet from field survey



100,079
ประชาชน (คน)
AFFECTED PERSONS



94,313
ข้าว (ไร่)
DAMAGED CROPS (RAI)



815
หลังคาเรือน (หลัง)
DAMAGED HOUSES



199
ถนน (กิโลเมตร)
ROAD AFFECTED (KM)



0
โรงพยาบาล (แห่ง)
HOSPITAL AFFECTED



0
โรงเรียน (แห่ง)
SCHOOLS AFFECTED

ตารางสรุป พื้นที่น้ำท่วมขังบริเวณบางส่วนของจังหวัดนครพนม สกลนคร ร้อยเอ็ด อุดรธานี หนองคาย ยโสธร
อำนาจเจริญ บึงกาฬ อุบลราชธานี กาฬสินธุ์ มุกดาหาร และศรีสะเกษ

จังหวัด	อำเภอ	พื้นที่น้ำท่วมขัง (ไร่)	สรุปข้อมูลด้านเศรษฐกิจและสังคม					
			พื้นที่น้ำท่วมขัง ในนาข้าว (ไร่)	ประชาชน (คน)	หลังคา เรือน (หลัง)	โรงพยาบาล (แห่ง)	โรงเรียน (แห่ง)	ถนน (กม.)
นครพนม	ศรีสงคราม	44,664	2,433	4,342	27	-	-	63
	นาทม	18,681	667	1,227	9	-	-	16
	นาแก	14,735	10,110	1,978	11	-	-	11
	นาหว้า	11,802	1,962	1,680	5	-	-	5
	ธาตุพนม	9,284	3,342	1,655	8	-	-	6
	โพนสวรรค์	6,536	2,163	720	10	-	-	2
	เมืองนครพนม	4,943	1,280	549	8	-	-	3
	เรณูนคร	3,026	1,547	514	4	-	-	2
	ท่าอุเทน	1,382	65	46	1	-	-	1
	ปลาปาก	1,346	711	125	1	-	-	0
	วังยาง	897	362	169	-	-	-	1
นครพนม รวม		117,297	24,642	13,004	84	-	-	110
สกลนคร	อากาศอำนวย	19,612	592	1,970	11	-	-	17
	สว่างแดนดิน	9,936	3,277	2,882	23	-	-	3
	กุสุมาลย์	9,238	2,642	821	9	-	-	2
	เมืองสกลนคร	8,730	3,618	2,547	12	-	-	3
	พังโคน	7,366	1,101	1,896	14	-	-	2
	พรรณานิคม	6,318	274	696	3	-	-	4
	วานรนิวาส	5,693	782	1,103	8	-	-	1
	โพนนาแก้ว	4,009	1,408	902	9	-	-	1
	บ้านม่วง	3,397	40	806	5	-	-	1
	โคกศรีสุพรรณ	2,895	1,371	732	3	-	-	1
	เจริญศิลป์	2,041	135	261	9	-	-	0
	กุดบาก	681	272	-	2	-	-	0
	คำตากล้า	578	2	-	-	-	-	0
	นิคมน้ำอูน	93	9	90	-	-	-	0
สกลนคร รวม		80,587	15,524	14,706	108	-	-	34

จังหวัด	อำเภอ	พื้นที่น้ำท่วมขัง (ไร่)	สรุปข้อมูลด้านเศรษฐกิจและสังคม					
			พื้นที่น้ำท่วมขัง ในนาข้าว (ไร่)	ประชาชน (คน)	หลังคา เรือน (หลัง)	โรงพยาบาล (แห่ง)	โรงเรียน (แห่ง)	ถนน (กม.)
ร้อยเอ็ด	เสลภูมิ	22,088	8,754	2,896	38	-	-	16
	โพนทอง	5,133	3,513	1,515	8	-	-	4
	พนมไพร	2,243	1,896	184	1	-	-	1
	เมยวดี	918	381	-	-	-	-	0
	อาจสามารถ	124	80	-	-	-	-	-
	หนองพอก	17	14	-	-	-	-	-
ร้อยเอ็ด รวม		30,523	14,638	4,595	47	-	-	21
อุดรธานี	เพ็ญ	9,582	1,472	1,621	6	-	-	2
	สร้างคอม	6,692	234	1,100	4	-	-	5
	บ้านดุง	6,464	329	788	1	-	-	1
	พิบูลย์รักษ์	2,387	793	270	5	-	-	0
	หนองหาน	2,336	1,859	257	2	-	-	0
	ทุ่งฝน	889	67	135	-	-	-	-
	ศรีธาตุ	373	143	-	-	-	-	-
	กุมภวาปี	43	19	-	-	-	-	-
อุดรธานี รวม		28,766	4,916	4,170	18	-	-	9
หนองคาย	เมืองหนองคาย	14,083	558	1,596	12	-	-	23
	โพนพิสัย	11,491	353	1,489	7	-	-	11
	สระใคร	455	103	120	-	-	-	-
	เฝ้าไร่	205	-	119	1	-	-	0
หนองคาย รวม		26,234	1,013	3,324	20	-	-	34
ยโสธร	ป่าดัว	10,595	5,047	1,540	14	-	-	9
	เมืองยโสธร	2,972	1,337	452	2	-	-	12
	คำเขื่อนแก้ว	2,517	1	281	3	-	-	5
	ทรายมูล	1,655	1,412	-	1	-	-	1
	กุดชุม	527	435	54	-	-	-	0
ยโสธร รวม		18,266	8,231	2,327	20	-	-	26
อำนาจเจริญ	สีอำนาจ	5,047	2,576	924	13	-	-	5
	หัวตะพาน	3,532	1,076	179	4	-	-	4

จังหวัด	อำเภอ	พื้นที่น้ำท่วมขัง (ไร่)	สรุปข้อมูลด้านเศรษฐกิจและสังคม					
			พื้นที่น้ำท่วมขัง ในนาข้าว (ไร่)	ประชาชน (คน)	หลังคา เรือน (หลัง)	โรงพยาบาล (แห่ง)	โรงเรียน (แห่ง)	ถนน (กม.)
	เมือง อำนาจเจริญ	1,511	1,030	165	5	-	-	2
	พนา	234	154	-	-	-	-	0
อำนาจเจริญ รวม		10,324	4,836	1,269	22	-	-	11
บึงกาฬ	เซกา	7,818	125	881	3	-	-	37
	พรเจริญ	1,145	55	132	-	-	-	1
	โซ่พิสัย	1,094	124	205	3	-	-	4
บึงกาฬ รวม		10,058	303	1,218	6	-	-	41
อุบลราชธานี	ม่วงสามสิบ	4,360	2,096	1,005	3	-	-	2
	วารินชำราบ	3,855	2,646	1,447	2	-	-	2
	ทุ่งศรีอุดม	548	299	-	1	-	-	1
	สำโรง	427	329	-	-	-	-	0
	น้ำขุ่น	267	205	-	-	-	-	-
อุบลราชธานี รวม		9,457	5,573	2,452	6	-	-	5
กาฬสินธุ์	เมืองกาฬสินธุ์	1,856	246	461	4	-	-	1
	กมลาไสย	1,424	831	87	1	-	-	1
	ยางตลาด	830	164	-	-	-	-	0
	กุฉินารายณ์	718	263	-	-	-	-	1
	ท่าคันโท	532	200	254	1	-	-	0
	ห้วยผึ้ง	434	157	-	1	-	-	0
	ดอนจาน	210	50	-	-	-	-	-
	เขาวง	196	129	-	-	-	-	-
	ฆ้องชัย	117	5	-	-	-	-	0
	นาคู	101	39	-	-	-	-	-
	นามน	86	21	-	-	-	-	-
	สมเด็จ	59	53	-	-	-	-	-
	สหัสขันธ์	10	1	-	-	-	-	-
กาฬสินธุ์ รวม		6,574	2,158	801	7	-	-	2

จังหวัด	อำเภอ	พื้นที่น้ำท่วมขัง (ไร่)	สรุปข้อมูลด้านเศรษฐกิจและสังคม					
			พื้นที่น้ำท่วมขัง ในนาข้าว (ไร่)	ประชาชน (คน)	หลังคา เรือน (หลัง)	โรงพยาบาล (แห่ง)	โรงเรียน (แห่ง)	ถนน (กม.)
มุกดาหาร	เมืองมุกดาหาร	1,997	1,042	134	2	-	-	0
	คำชะอี	105	45	-	-	-	-	0
มุกดาหาร รวม		2,102	1,087	134	2	-	-	0
ศรีสะเกษ	กันทรลักษ์	567	324	58	-	-	-	0
ศรีสะเกษ รวม		567	324	58	-	-	-	0
รวมทั้งหมด		340,755	83,246	48,058	340	-	-	295

หมายเหตุ: การประเมินพื้นที่น้ำท่วมขังได้จากการวิเคราะห์ภาพถ่ายดาวเทียมโดยประมาณ ยังมีได้ผ่านการตรวจสอบสภาพพื้นที่จริง

สามารถดาวน์โหลดข้อมูลโดยละเอียดที่ <https://disaster.gistda.or.th>

ติดตามข้อมูลภัยพิบัติด้วย Line open chat: “หนูดีสู้ภัย”



เว็บไซต์

Disaster



หนูดีสู้ภัย