



รายงานการติดตามสถานการณ์น้ำปี 2568 ด้วยเทคโนโลยีอวกาศและภูมิสารสนเทศ

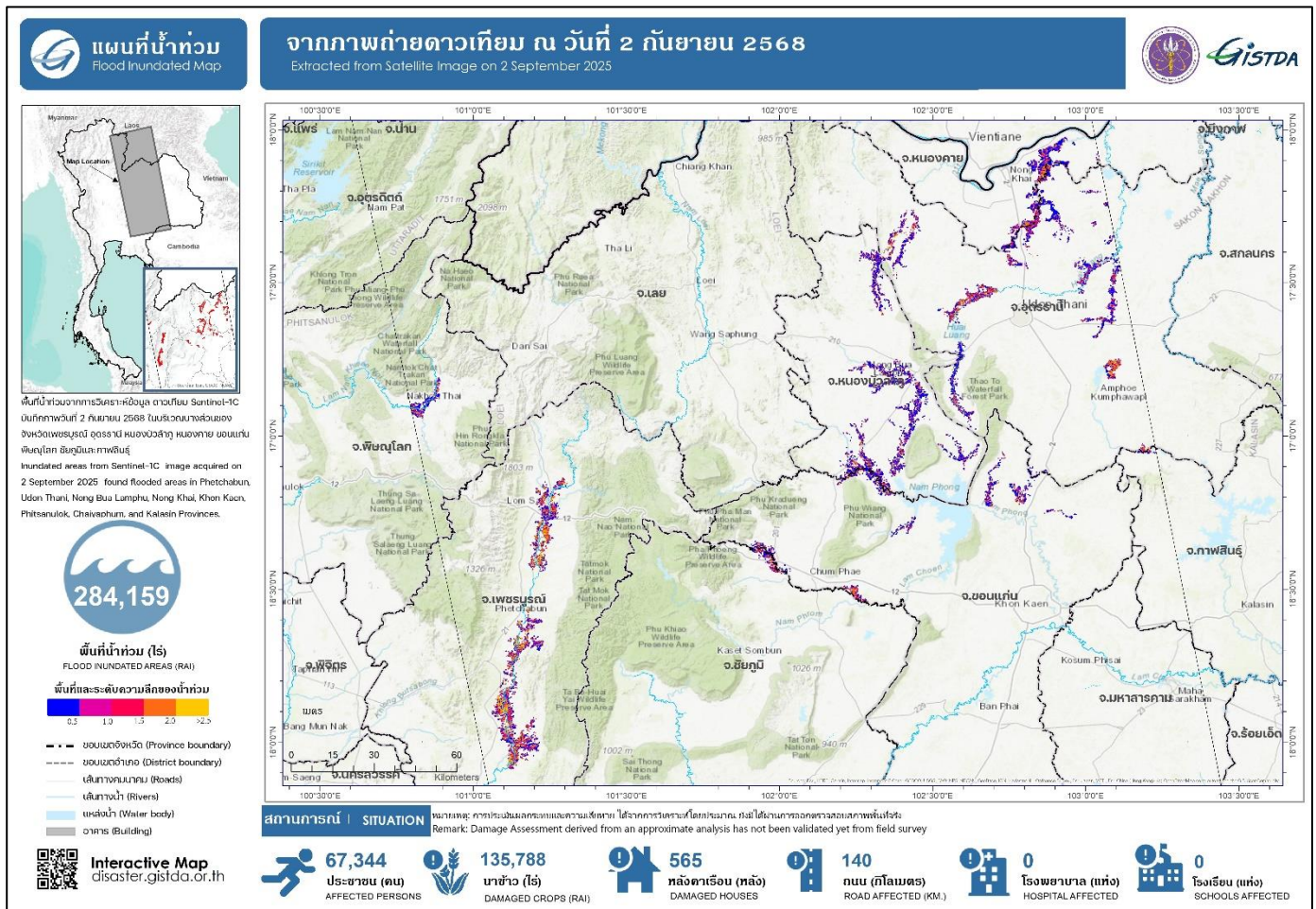
วันที่ 2 กันยายน 2568 เวลา 18.21 น.



ฝ่ายทรัพยากรธรรมชาติ สิ่งแวดล้อม และภัยพิบัติ สำนักประยุกต์และบริหารภูมิสารสนเทศ

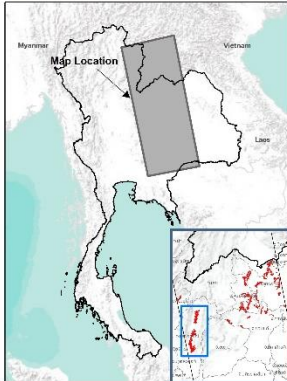
โทร. 02-141-4538, 02-143-0563 email: envi.disaster@gmail.com

การติดตามพื้นที่น้ำท่วมซึ่งจากการวิเคราะห์ข้อมูลภาพถ่ายดาวเทียม Sentinel-1A บันทึกภาพ วันที่ 2 กันยายน 2568 เวลา 18.21 น. พบพื้นที่น้ำท่วมซึ่งบริเวณบางส่วนของจังหวัดเพชรบูรณ์ อุตรดิตถ์ หนองบัวลำภู หนองคาย ขอนแก่น พิจิตรโลก ชัยภูมิ และกาฬสินธุ์ พื้นที่รวมประมาณ 284,159 ไร่ หรือ 454.65 ตร.กม.



แผนที่น้ำท่วม
Flood Inundated Map

จากภาพถ่ายดาวเทียม ณ วันที่ 2 กันยายน 2568
Extracted from Satellite Image on 2 September 2025



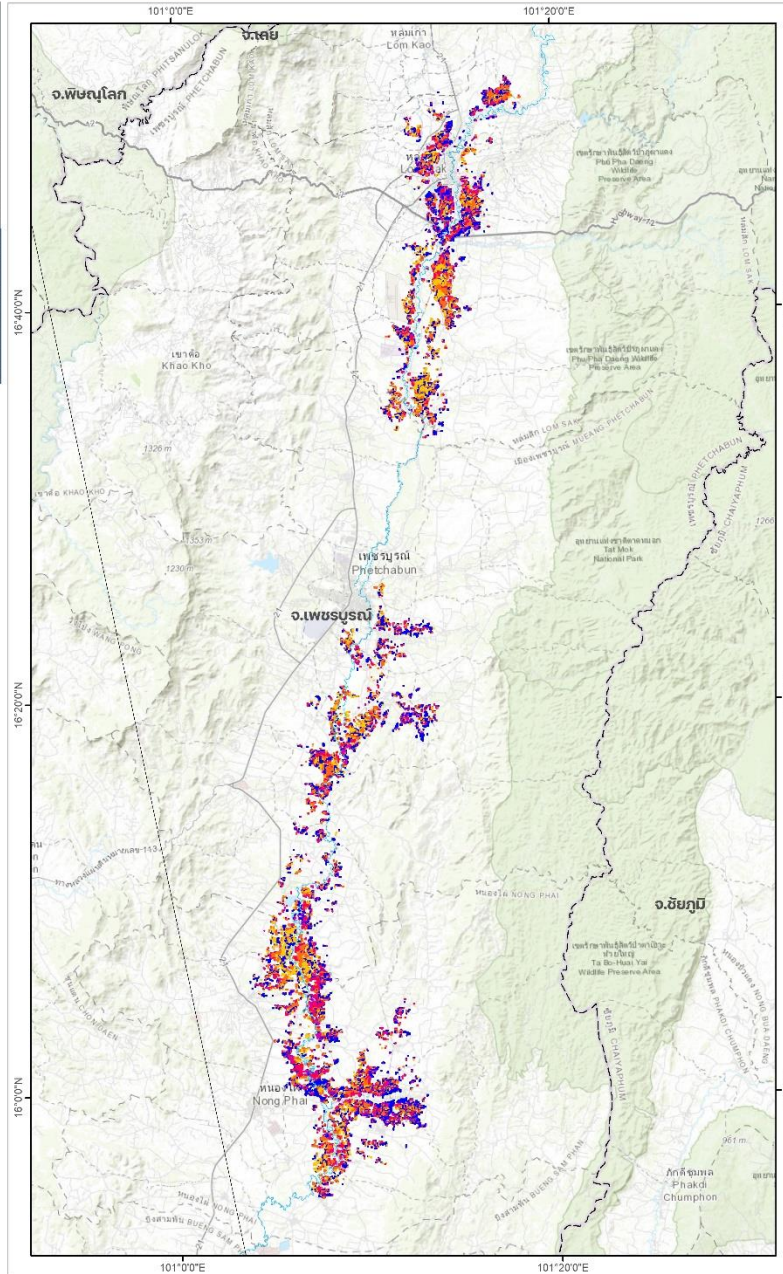
พื้นที่น้ำท่วมจากการวิเคราะห์ข้อมูลดาวเทียม Sentinel-1C บันทึกภาพวันที่ 2 กันยายน 2568 ในบริเวณบางส่วนของจังหวัดเพชรบูรณ์
Inundated areas from Sentinel-1C image acquired on 2 September 2025 found flooded areas in Petchabun Province.



พื้นที่น้ำท่วม รวมทั้งหมด (ไร่)
FLOOD INUNDATED AREAS (RAI)



- ขอบเขตจังหวัด (Province boundary)
- ขอบเขตอำเภอ (District boundary)
- เส้นทางคมนาคม (Roads)
- เส้นทางน้ำ (Rivers)
- แหล่งน้ำ (Water body)
- อาคาร (Building)



GISTDA

สถานการณ์ | SITUATION

หมายเหตุ: การประเมินผลกระทบและความเสียหาย ได้จากการวิเคราะห์โดยประมาณ ซึ่งได้ผ่านการตรวจสอบจากพื้นที่จริง
Remark: Damage Assessment derived from an approximate analysis has not been validated yet from field survey

18,994
ประชาชน (คน)
AFFECTED PERSONS

135
หลังคาเรือน (หลัง)
DAMAGED HOUSES

0
โรงพยาบาล (แห่ง)
HOSPITAL AFFECTED

0
โรงเรียน (แห่ง)
SCHOOLS AFFECTED

31,179
นาข้าว (ไร่)
DAMAGED CROPS (RAI)

25
ถนน (กิโลเมตร)
ROAD AFFECTED (KM)

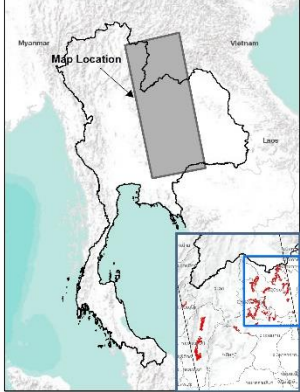


Interactive Map
disaster.gistda.or.th



จากภาพถ่ายดาวเทียม ณ วันที่ 2 กันยายน 2568

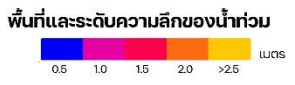
Extracted from Satellite Image on 2 September 2025



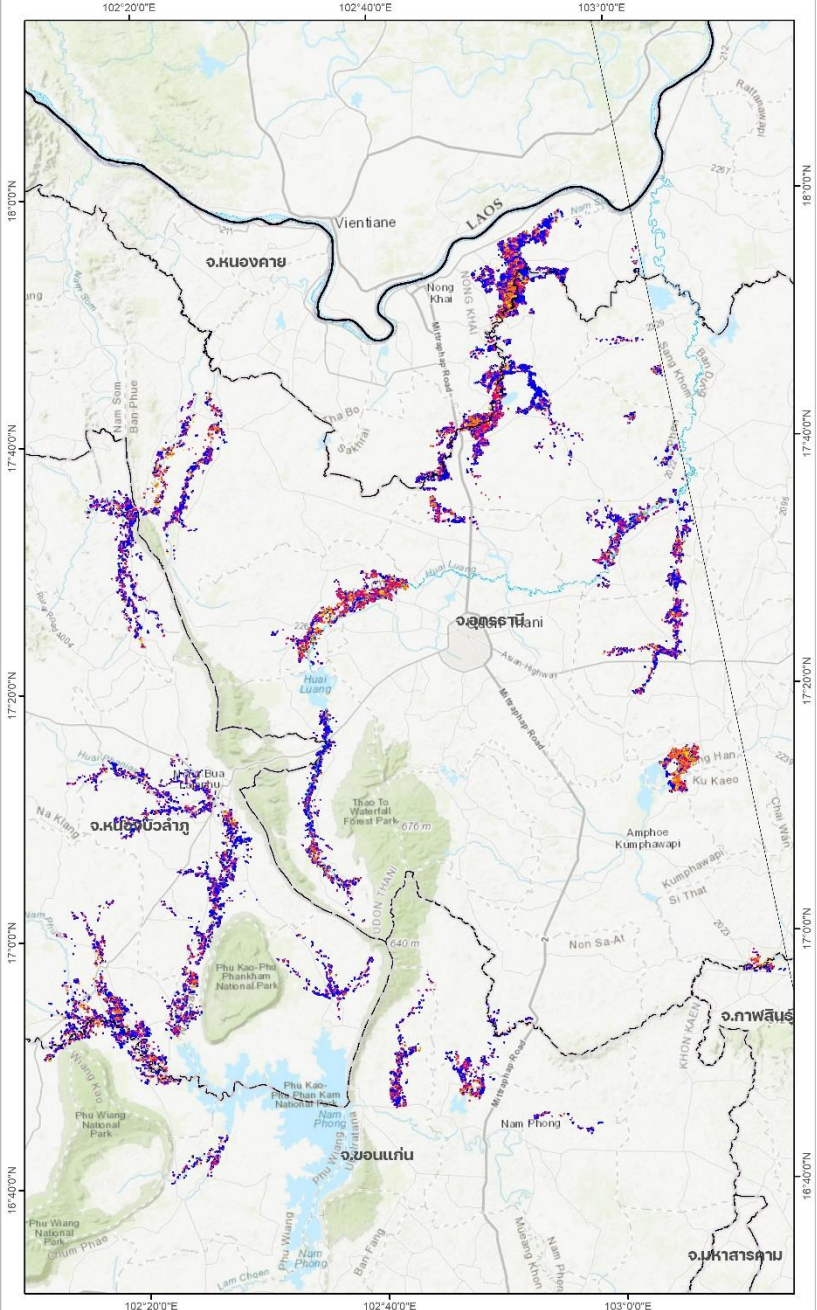
พื้นที่น้ำท่วมจากการวิเคราะห์ข้อมูลดาวเทียม Sentinel-1C บันทึกภาพวันที่ 2 กันยายน 2568 ในบริเวณบางส่วนของจังหวัดอุดรธานีหนองบัวลำภู หนองคาย ขอนแก่น และกาฬสินธุ์
 Inundated areas from Sentinel-1C image acquired on 2 September 2025 found flooded areas in Udon Thani, Nong Bua Lamphu, Nong Khai, Khon Kaen, and Kalasin Provinces.



พื้นที่น้ำท่วม รวมทั้งหมด (ไร่)
 FLOOD INUNDATED AREAS (RAI)



- ขอบเขตจังหวัด (Province boundary)
- ขอบเขตอำเภอ (District boundary)
- เส้นทางคมนาคม (Roads)
- เส้นทางน้ำ (Rivers)
- แหล่งน้ำ (Water body)
- อาคาร (Building)



สถานการณ์ | SITUATION

หมายเหตุ: การประเมินผลกระทบเบื้องต้นนี้จัดทำขึ้นจากการวิเคราะห์ภาพถ่ายดาวเทียมเบื้องต้น
 Remark: Damage Assessment derived from an approximate analysis has not been validated yet from field survey

44,247 ประชาชน (คน) AFFECTED PERSONS	388 หลังคาเรือน (หลัง) DAMAGED HOUSES	0 โรงพยาบาล (แห่ง) HOSPITAL AFFECTED	0 โรงเรียน (แห่ง) SCHOOLS AFFECTED
95,441 นาข้าว (ไร่) DAMAGED CROPS (RAI)	110 ถนน (กิโลเมตร) ROAD AFFECTED (KM)		



ตารางสรุป พื้นที่น้ำท่วมขังบริเวณบางส่วนของจังหวัดเพชรบูรณ์ อุดรธานี หนองบัวลำภู หนองคาย ขอนแก่น พิษณุโลก ชัยภูมิ และกาฬสินธุ์

จังหวัด	อำเภอ	พื้นที่น้ำท่วมขัง (ไร่)	สรุปข้อมูลด้านเศรษฐกิจและสังคม					
			พื้นที่น้ำท่วมขัง ในนาข้าว (ไร่)	ประชาชน (คน)	หลังคา เรือน (หลัง)	โรงพยาบาล (แห่ง)	โรงเรียน (แห่ง)	ถนน (กม.)
เพชรบูรณ์	หนองไผ่	31,660	5,208	5,988	35	-	-	9
	หล่มสัก	29,298	18,946	8,811	72	-	-	12
	เมืองเพชรบูรณ์	23,197	7,019	4,195	28	-	-	4
	หล่มเก่า	7	7	-	-	-	-	-
รวมจังหวัด เพชรบูรณ์		84,163	31,179	18,994	135	-	-	25
อุดรธานี	เพ็ญ	26,774	10,263	4,664	34	-	-	9
	กุดจับ	11,392	7,876	3,101	41	-	-	4
	หนองหาน	10,638	8,081	2,431	34	-	-	5
	บ้านผือ	9,522	5,440	1,682	13	-	-	2
	หนองวัวซอ	8,650	5,678	2,468	12	-	-	2
	พิบูลย์รักษ์	5,040	2,276	792	12	-	-	1
	เมืองอุดรธานี	3,068	2,072	464	22	-	-	1
	ประจักษ์ศิลปาคม	2,166	1,794	783	3	-	-	1
	สร้างคอม	867	252	-	2	-	-	0
	กุมภวาปี	826	660	157	3	-	-	0
	กู่แก้ว	724	596	-	1	-	-	-
	ศรีธาตุ	593	282	-	-	-	-	0
	โนนสะอาด	404	190	45	-	-	-	-
รวมจังหวัด อุดรธานี		80,665	45,461	16,587	177	-	-	26

จังหวัด	อำเภอ	พื้นที่น้ำท่วมขัง (ไร่)	สรุปข้อมูลด้านเศรษฐกิจและสังคม					
			พื้นที่น้ำท่วมขัง ในนาข้าว (ไร่)	ประชาชน (คน)	หลังคาเรือน (หลัง)	โรงพยาบาล (แห่ง)	โรงเรียน (แห่ง)	ถนน (กม.)
หนองบัวลำภู	เมืองหนองบัวลำภู	21,073	13,577	6,797	27	-	-	9
	ศรีบุญเรือง	13,949	7,049	5,025	38	-	-	12
	สุวรรณคูหา	8,015	4,048	1,621	9	-	-	4
	โนนสัง	5,577	3,618	1,864	10	-	-	1
	นากลาง	1,281	840	647	3	-	-	1
รวมจังหวัด หนองบัวลำภู		49,894	29,132	15,955	87	-	-	27
หนองคาย	เมืองหนองคาย	23,866	1,669	3,314	41	-	-	44
	โพนพิสัย	4,139	873	1,201	11	-	-	3
	สระใคร	3,133	1,301	653	6	-	-	1
รวมจังหวัด หนองคาย		31,138	3,843	5,167	58	-	-	48
ขอนแก่น	ชุมแพ	5,844	4,632	2,042	10	-	-	1
	อุบลรัตน์	4,972	3,297	946	18	-	-	2
	หนองนาคำ	4,358	2,864	1,131	8	-	-	3
	น้ำพอง	3,870	2,191	749	8	-	-	1
	เขาสวนกวาง	1,758	1,231	390	4	-	-	0
	ภูเวียง	1,747	1,233	665	2	-	-	1
	ภูผาม่าน	1,572	931	205	11	-	-	1
	สีชมพู	486	247	-	3	-	-	0
รวมจังหวัด ขอนแก่น		24,607	16,626	6,129	64	-	-	9
พิษณุโลก	นครไทย	8,244	5,450	3,271	29	-	-	2
รวมจังหวัด พิษณุโลก		8,244	5,450	3,271	29	-	-	2

จังหวัด	อำเภอ	พื้นที่น้ำท่วมขัง (ไร่)	สรุปข้อมูลด้านเศรษฐกิจและสังคม					
			พื้นที่น้ำท่วมขัง ในนาข้าว (ไร่)	ประชาชน (คน)	หลังคาเรือน (หลัง)	โรงพยาบาล (แห่ง)	โรงเรียน (แห่ง)	ถนน (กม.)
ชัยภูมิ	คอนสาร	4,556	3,718	832	13	-	-	2
รวมจังหวัด ชัยภูมิ		4,556	3,718	832	13	-	-	2
กาฬสินธุ์	ท่าคันโท	893	379	408	2	-	-	0
รวมจังหวัด กาฬสินธุ์		893	379	408	2	-	-	0
รวมทั้งหมด		284,159	135,788	67,344	565	-	-	140

หมายเหตุ: การประเมินพื้นที่น้ำท่วมขังได้จากการวิเคราะห์ภาพถ่ายดาวเทียมโดยประมาณ ยังมีได้ผ่านการตรวจสอบสภาพพื้นที่จริง

สามารถดาวน์โหลดข้อมูลโดยละเอียดที่ <https://disaster.gistda.or.th>

ติดตามข้อมูลภัยพิบัติด้วย Line open chat: “หนูดีสู้ภัย”



เว็บไซต์ Disaster



หนูดีสู้ภัย