

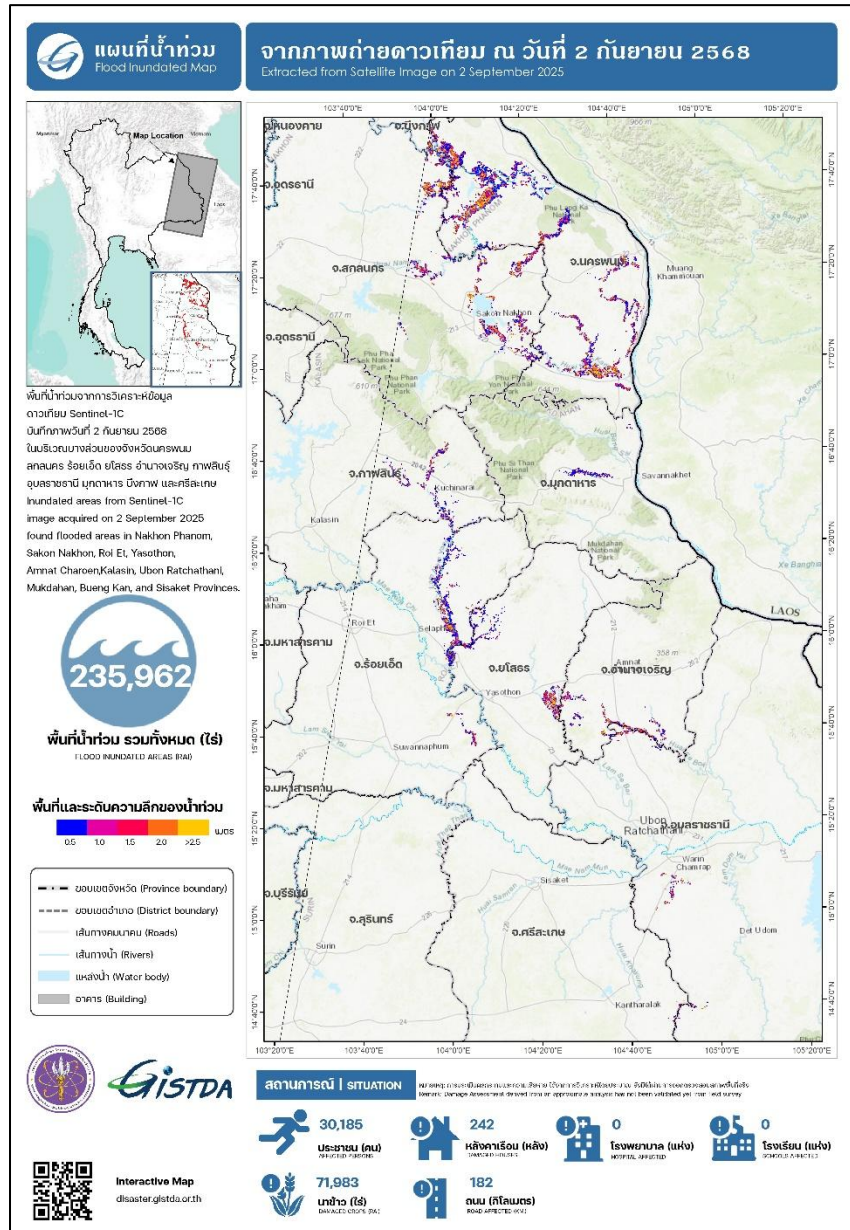


รายงานการติดตามสถานการณ์น้ำปี 2568 ด้วยเทคโนโลยีอวกาศและภูมิสารสนเทศ วันที่ 2 กันยายน 2568 เวลา 05.51 น.



ฝ่ายทรัพยากรธรรมชาติ สิ่งแวดล้อม และภัยพิบัติ สำนักประยุกต์และบริหารภูมิสารสนเทศ
โทร. 02-141-4538, 02-143-0563 email: envi.disaster@gmail.com

การติดตามพื้นที่น้ำท่วมซึ่งจากการวิเคราะห์ข้อมูลภาพถ่ายดาวเทียม Sentinel-1C บันทึกภาพ วันที่ 2 กันยายน 2568 เวลา 05.51 น. พบพื้นที่น้ำท่วมซึ่งบริเวณบางส่วนของจังหวัดนครพนม สกลนคร ร้อยเอ็ด ยโสธร อำนาจเจริญ กาฬสินธุ์ อุบลราชธานี มุกดาหาร บึงกาฬ และศรีสะเกษ พื้นที่รวมประมาณ 235,962 ไร่ หรือ 377.54 ตร.กม.

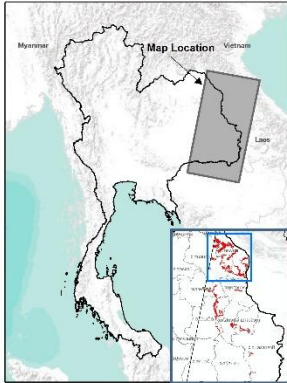




แผนที่น้ำท่วม Flood Inundated Map

จากภาพถ่ายดาวเทียม ณ วันที่ 2 กันยายน 2568

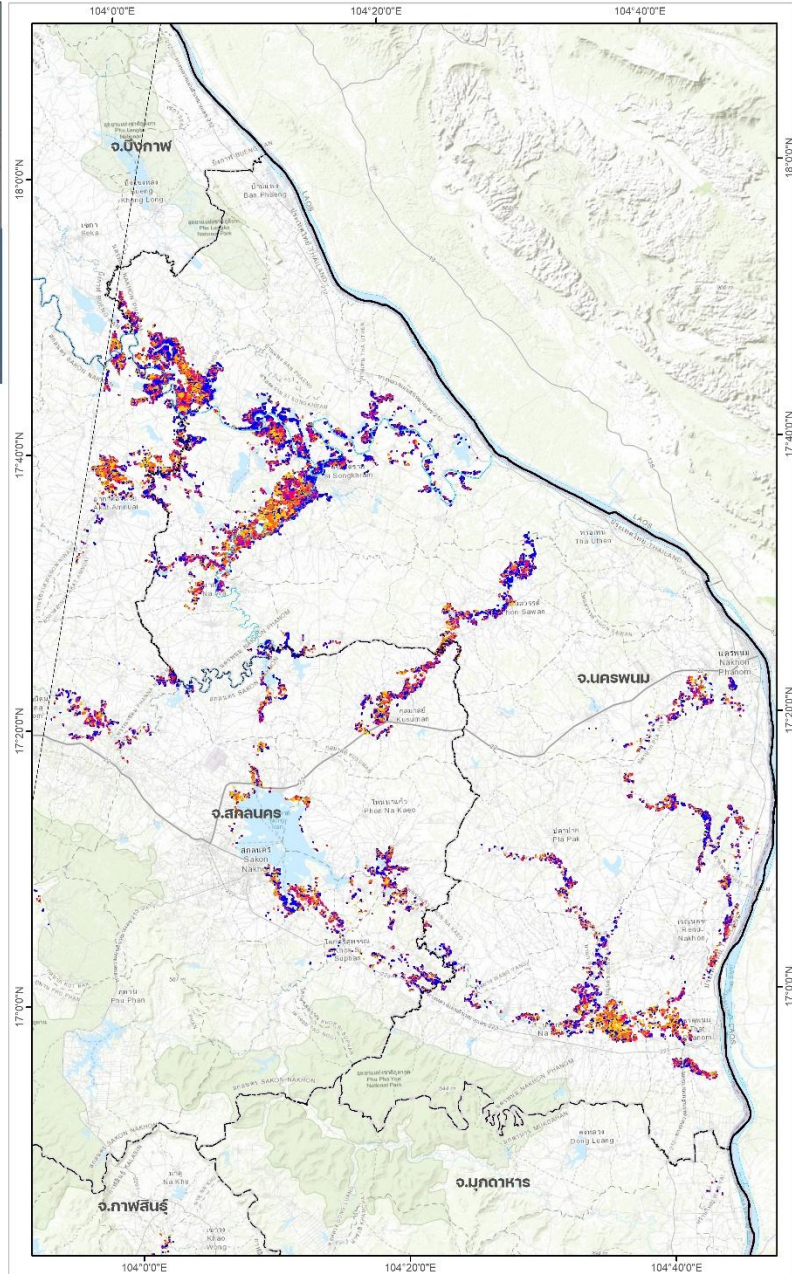
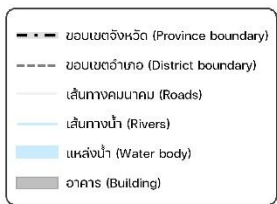
Extracted from Satellite Image on 2 September 2025



พื้นที่น้ำท่วมจากการวิเคราะห์ข้อมูลดาวเทียม Sentinel-1C วันที่ 2 กันยายน 2568 ในบริเวณบางส่วนของจังหวัดนครพนม สกลนคร และมุกดาหาร
Inundated areas from Sentinel-1C image acquired on 2 September 2025 found flooded areas in Nakhon Phanom, Sakon Nakhon, and Mukdahan Provinces.



พื้นที่น้ำท่วม รวมทั้งหมด (ไร่)
FLOOD INUNDATED AREAS (RAI)



GISTDA

สถานการณ์ | SITUATION

หมายเหตุ: การประเมินผลกระทบและความเสียหาย ได้ทำการวิเคราะห์โดยประมาณ ซึ่งได้ผ่านการตรวจสอบข้อมูลพื้นที่จริง
Remark: Damage Assessment derived from an approximate analysis has not been validated yet from field survey



21,208
ประชาชน (คน)
AFFECTED PERSONS



159
หลังคาเรือน (หลัง)
DAMAGED HOUSES



0
โรงพยาบาล (แห่ง)
HOSPITAL AFFECTED



0
โรงเรียน (แห่ง)
SCHOOLS AFFECTED



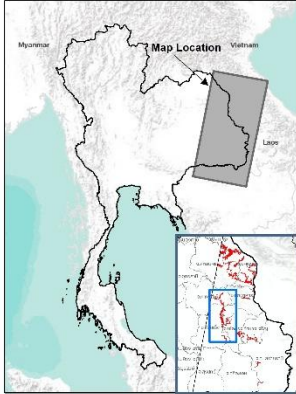
39,606
เก้าว (ไร่)
DAMAGED CROPS (RAI)



127
ถนน (กิโลเมตร)
ROAD AFFECTED (KM)



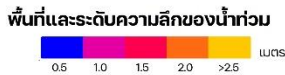
Interactive Map
disaster.gistda.or.th



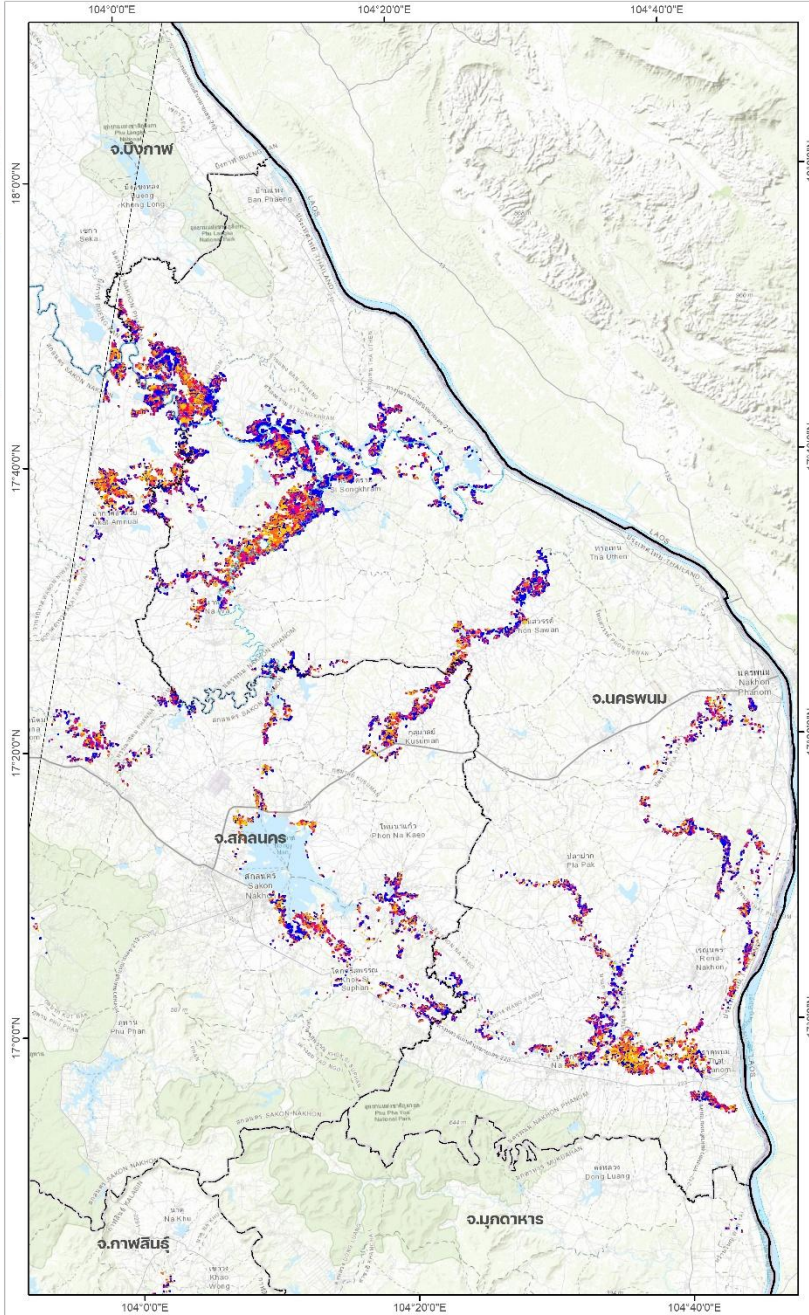
พื้นที่น้ำท่วมจากการวิเคราะห์ข้อมูลดาวเทียม Sentinel-1C บันทึกภาพวันที่ 2 กันยายน 2568 ในบริเวณบางส่วนของจังหวัดร้อยเอ็ด กาฬสินธุ์และยโสธร
Inundated areas from Sentinel-1C image acquired on 2 September 2025 found flooded areas in Roi Et, Kalasin, and Yasothorn Provinces.



พื้นที่น้ำท่วม รวมทั้งหมด (ไร่)
FLOOD INUNDATED AREAS (RAI)



- ขอบเขตจังหวัด (Province boundary)
- ขอบเขตอำเภอ (District boundary)
- เส้นทางคมนาคม (Roads)
- เส้นทางน้ำ (Rivers)
- แหล่งน้ำ (Water body)
- อาคาร (Building)



สถานการณ์ | SITUATION

หมายเหตุ: ภาวะประเมินผลกระทบความเสียหาย โดยทางวิเคราะห์ข้อมูลระยะแรก ยังไม่มีผ่านการตรวจสอบจากภาพถ่ายพื้นที่จะจริง
Remark: Damage Assessment derived from an approximate analysis has not been validated yet from field survey

5,681
ประชาชน (คน)
AFFECTED PERSONS

68
หลังคาเรือน (หลัง)
DAMAGED HOUSES

0
โรงพยาบาล (แห่ง)
HOSPITAL AFFECTED

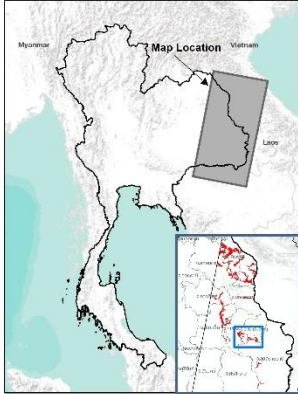
0
โรงเรียน (แห่ง)
SCHOOLS AFFECTED

21,956
ข้าว (ไร่)
DAMAGED CROPS (RAI)

35
ถนน (กิโลเมตร)
ROAD AFFECTED (KM)



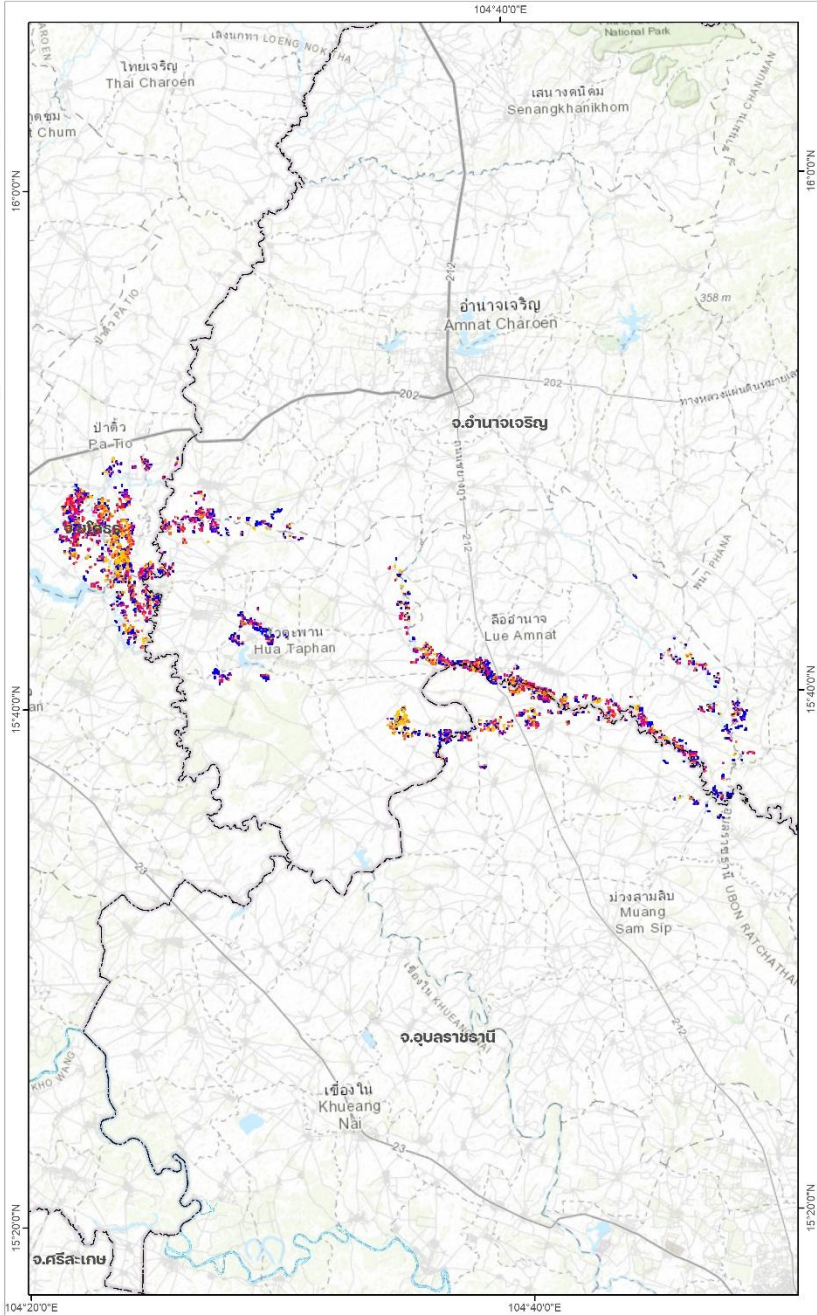
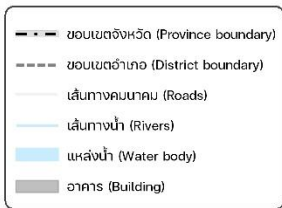
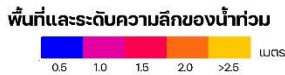
Interactive Map
disaster.gistda.or.th



พื้นที่น้ำท่วมจากการวิเคราะห์ข้อมูลดาวเทียม Sentinel-1C บันทึกภาพวันที่ 2 กันยายน 2568 ในบริเวณบางส่วนของจังหวัดยโสธร อำนาจเจริญ และอุบลราชธานี
Inundated areas from Sentinel-1C image acquired on 2 September 2025 found flooded areas in Yasothon, Amnat Charoen, and Ubon Ratchathani Provinces.



พื้นที่น้ำท่วม รวมทั้งหมด (ไร่)
FLOOD INUNDATED AREAS (RAI)



GISTDA

สถานการณ์ | SITUATION

หมายเหตุ: ภาวะประเมินผลกระทบความเสียหาย ได้จากภาพถ่ายดาวเทียมระยะแรก ซึ่งยังไม่ผ่านการตรวจสอบจากภาพถ่ายพื้นจริง
Remark: Damage Assessment derived from an approximate analysis has not been validated yet from field survey

3,146
ประชาชน (คน)
AFFECTED PERSONS

15
หลังกาเรือน (หลัง)
DAMAGED HOUSES

0
โรงพยาบาล (แห่ง)
HOSPITAL AFFECTED

0
โรงเรียน (แห่ง)
SCHOOLS AFFECTED

9,982
นาข้าว (ไร่)
DAMAGED CROPS (RAI)

16
ถนน (กิโลเมตร)
ROAD AFFECTED (KM)



Interactive Map
disaster.gistda.or.th

ตารางสรุป พื้นที่น้ำท่วมซ้ำบริเวณบางส่วนของจังหวัดนครพนม สกลนคร ร้อยเอ็ด ยโสธร อำนาจเจริญ กาฬสินธุ์
อุบลราชธานี มุกดาหาร บึงกาฬ และศรีสะเกษ

จังหวัด	อำเภอ	พื้นที่น้ำท่วมซ้ำ (ไร่)	สรุปข้อมูลด้านเศรษฐกิจและสังคม					
			พื้นที่น้ำท่วมซ้ำในนาข้าว (ไร่)	ประชาชน (คน)	หลังคาเรือน (หลัง)	โรงพยาบาล (แห่ง)	โรงเรียน (แห่ง)	ถนน (กม.)
นครพนม	ศรีสงคราม	42,778	1,728	4,399	24	-	-	63
	นาทม	14,523	430	863	5	-	-	10
	นาแก	12,265	8,377	1,688	9	-	-	7
	นาหว้า	10,837	1,504	1,628	11	-	-	4
	โพนสวรรค์	8,868	3,544	1,523	22	-	-	4
	ธาตุพนม	8,437	3,960	1,300	2	-	-	5
	เมืองนครพนม	7,204	2,771	768	7	-	-	4
	ปลาปาก	4,197	2,303	504	3	-	-	1
	ท่าอุเทน	2,333	116	164	3	-	-	1
	เรณูนคร	2,191	1,209	461	1	-	-	1
	วังยาง	749	247	52	-	-	-	0
รวมจังหวัด นครพนม		114,381	26,191	13,349	87	-	-	100
สกลนคร	อากาศอำนวย	17,199	474	1,918	11	-	-	15
	กุสุมาลย์	10,336	3,279	682	9	-	-	2
	เมืองสกลนคร	10,304	4,490	2,556	35	-	-	4
	พรรณานิคม	5,158	117	617	4	-	-	4
	โคกศรีสุพรรณ	3,744	1,901	888	4	-	-	0
	โพนนาแก้ว	3,466	940	709	5	-	-	1
	กุดบาก	224	90	-	-	-	-	0
	วานรนิวาส	19	1	-	-	-	-	0
รวมจังหวัด สกลนคร		50,451	11,292	7,371	68	-	-	26
ร้อยเอ็ด	เสลภูมิ	20,453	7,435	2,247	34	-	-	15
	โพนทอง	5,512	3,633	1,530	6	-	-	3
	พนมไพร	2,868	2,386	184	-	-	-	1
	เมยวดี	1,127	561	-	-	-	-	1
	อาจสามารถ	169	101	-	-	-	-	0

จังหวัด	อำเภอ	พื้นที่น้ำท่วม ขัง (ไร่)	สรุปข้อมูลด้านเศรษฐกิจและสังคม					
			พื้นที่น้ำ ท่วมขัง ในนาข้าว (ไร่)	ประชาชน (คน)	หลังคา เรือน (หลัง)	โรงพยาบาล (แห่ง)	โรงเรียน (แห่ง)	ถนน (กม.)
	หนองพอก	52	46	-	-	-	-	-
รวมจังหวัด ร้อยเอ็ด		30,181	14,163	3,961	40	-	-	20
ยโสธร	ป่าดู่	6,597	3,052	836	3	-	-	3
	เมืองยโสธร	2,627	1,069	343	2	-	-	10
	ทรายมูล	2,004	1,666	-	3	-	-	1
	คำเขื่อนแก้ว	1,850	1	212	1	-	-	3
	กุดชุม	1,080	796	255	1	-	-	0
รวมจังหวัด ยโสธร		14,158	6,583	1,647	10	-	-	18
อำนาจเจริญ	สิ้ออำนาจ	4,194	2,103	792	7	-	-	4
	ห้วยพาน	3,566	1,258	272	-	-	-	2
	เมืองอำนาจเจริญ	1,013	607	111	1	-	-	1
	พนา	228	156	-	-	-	-	0
รวมจังหวัด อำนาจเจริญ		9,002	4,124	1,174	8	-	-	7
กาฬสินธุ์	กุฉินารายณ์	4,062	2,259	300	16	-	-	2
	ห้วยผึ้ง	1,602	781	477	5	-	-	0
	นาคู	1,044	720	145	-	-	-	0
	เขาวง	479	331	57	1	-	-	0
	นามน	358	137	142	-	-	-	-
	สมเด็จ	51	35	-	-	-	-	-
รวมจังหวัด กาฬสินธุ์		7,597	4,263	1,121	22	-	-	3
อุบลราชธานี	ม่วงสามสิบ	2,377	1,037	459	-	-	-	1
	วารินชำราบ	1,492	944	356	2	-	-	0
	สำโรง	523	415	108	-	-	-	0
	ทุ่งศรีอุดม	337	232	-	1	-	-	1
	น้ำขุ่น	236	177	-	-	-	-	-
รวมจังหวัด อุบลราชธานี		4,964	2,805	923	3	-	-	2
มุกดาหาร	เมืองมุกดาหาร	3,040	1,874	489	4	-	-	0
	คำชะอี	365	215	-	-	-	-	0

จังหวัด	อำเภอ	พื้นที่น้ำท่วม ขัง (ไร่)	สรุปข้อมูลด้านเศรษฐกิจและสังคม					
			พื้นที่น้ำ ท่วมขัง ในนาข้าว (ไร่)	ประชาชน (คน)	หลังคา เรือน (หลัง)	โรงพยาบาล (แห่ง)	โรงเรียน (แห่ง)	ถนน (กม.)
	ว่านใหญ่	44	34	-	-	-	-	-
รวมจังหวัด มุกดาหาร		3,448	2,123	489	4	-	-	0
บึงกาฬ	เซกา	1,271	-	91	-	-	-	5
รวมจังหวัด บึงกาฬ		1,271	-	91	-	-	-	5
ศรีสะเกษ	กันทรลักษ์	508	440	58	-	-	-	-
รวมจังหวัด ศรีสะเกษ		508	440	58	-	-	-	-
รวมทั้งหมด		235,962	71,983	30,185	242	-	-	182

หมายเหตุ: การประเมินพื้นที่น้ำท่วมขังได้จากการวิเคราะห์ภาพถ่ายดาวเทียมโดยประมาณ ยังมิได้ผ่านการตรวจสอบสภาพพื้นที่จริง

สามารถดาวน์โหลดข้อมูลโดยละเอียดที่ <https://disaster.gistda.or.th>
ติดตามข้อมูลภัยพิบัติด้วย Line open chat: “หนูดีสู้ภัย”



เว็บไซต์ Disaster



หนูดีสู้ภัย