



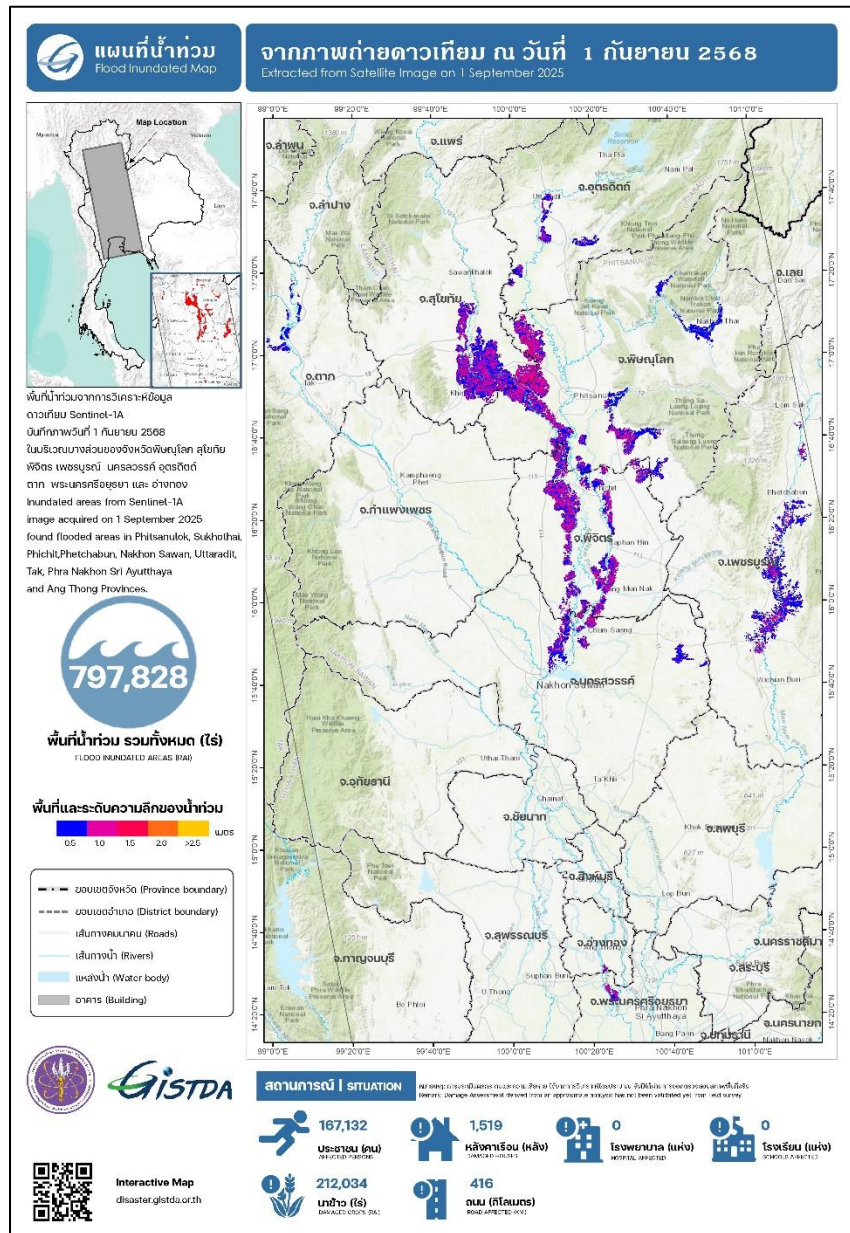
# รายงานการติดตามสถานการณ์น้ำปี 2568 ด้วยเทคโนโลยีอวกาศและภูมิสารสนเทศ

## วันที่ 1 กันยายน 2568 เวลา 18.30 น.



ฝ่ายทรัพยากรธรรมชาติ สิ่งแวดล้อม และภัยพิบัติ สำนักประยุกต์และบริหารภูมิสารสนเทศ  
โทร. 02-141-4538, 02-143-0563 email: envi.disaster@gmail.com

การติดตามพื้นที่น้ำท่วมซึ่งจากการวิเคราะห์ข้อมูลภาพถ่ายดาวเทียม Sentinel-1A บันทึกภาพ วันที่ 1 กันยายน 2568 เวลา 18.30 น. พบพื้นที่น้ำท่วมซึ่งบริเวณบางส่วนของจังหวัดพิษณุโลก สุโขทัย พิจิตร เพชรบูรณ์ นครสวรรค์ อุตรดิตถ์ ตาก พระนครศรีอยุธยา และอ่างทอง พื้นที่รวมประมาณ 797,828 ไร่ หรือ 1,276.52 ตร.กม.



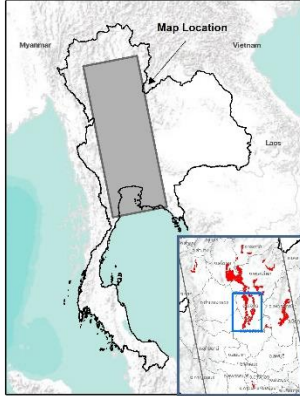


# แผนที่น้ำท่วม

Flood Inundated Map

# จากภาพถ่ายดาวเทียม ณ วันที่ 1 กันยายน 2568

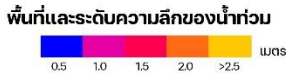
Extracted from Satellite Image on 1 September 2025



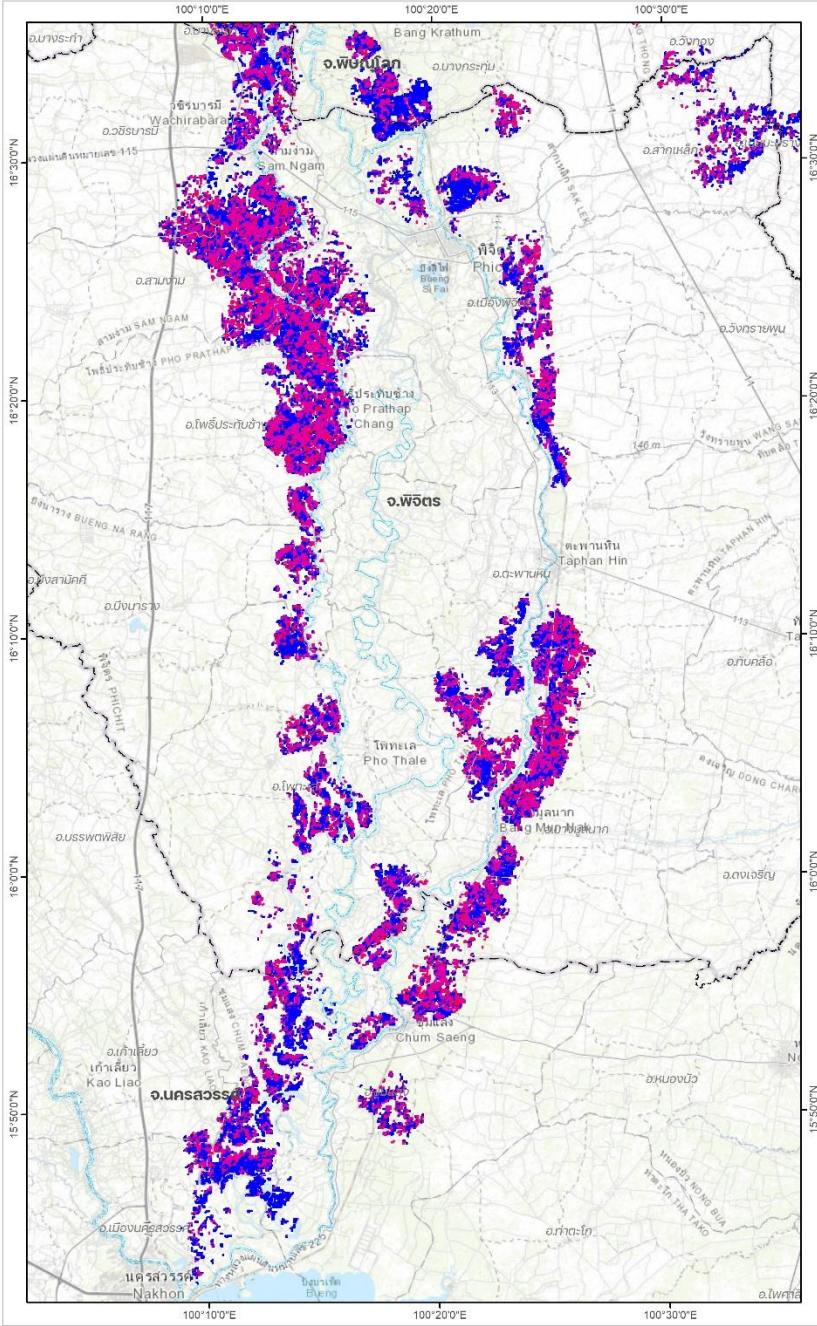
พื้นที่น้ำท่วมจากการวิเคราะห์ข้อมูลดาวเทียม Sentinel-1A บันทึกภาพวันที่ 1 กันยายน 2568 ในบริเวณบางส่วนของจังหวัด พิจิตร และนครสวรรค์  
 Inundated areas from Sentinel-1A image acquired on 1 September 2025 found flooded areas in Pichit and Nakhon Sawan Provinces.



พื้นที่น้ำท่วม รวมทั้งหมด (ไร่)  
 FLOOD INUNDATED AREAS (RAI)



- ขอบเขตจังหวัด (Province boundary)
- ขอบเขตอำเภอ (District boundary)
- เส้นทางคมนาคม (Roads)
- เส้นทางน้ำ (Rivers)
- แหล่งน้ำ (Water body)
- อาคาร (Building)



GISTDA

## สถานการณ์ | SITUATION

หมายเหตุ: การประเมินความเสียหายเบื้องต้นจากภาพถ่ายดาวเทียมยังไม่ผ่านการตรวจสอบความถูกต้อง  
 Remark: Damage Assessment derived from an approximate analysis has not been validated yet from field survey

46,365  
 ประชาชน (คน)  
 AFFECTED PERSONS

561  
 หลังคาเรือน (หลัง)  
 DAMAGED HOUSES

0  
 โรงพยาบาล (แห่ง)  
 HOSPITAL AFFECTED

0  
 โรงเรียน (แห่ง)  
 SCHOOLS AFFECTED

98,048  
 นาข้าว (ไร่)  
 DAMAGED CROPS (RAI)

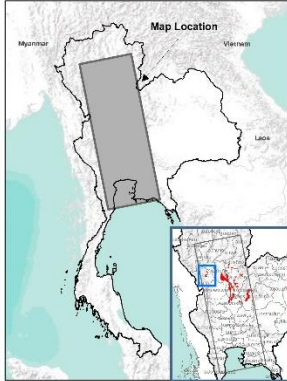
192  
 ถนน (กิโลเมตร)  
 ROAD AFFECTED (KM)



Interactive Map  
 disaster.gistda.or.th

**แผนที่น้ำท่วม**  
Flood Inundated Map

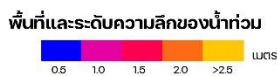
**จากภาพถ่ายดาวเทียม ณ วันที่ 1 กันยายน 2568**  
Extracted from Satellite Image on 1 September 2025



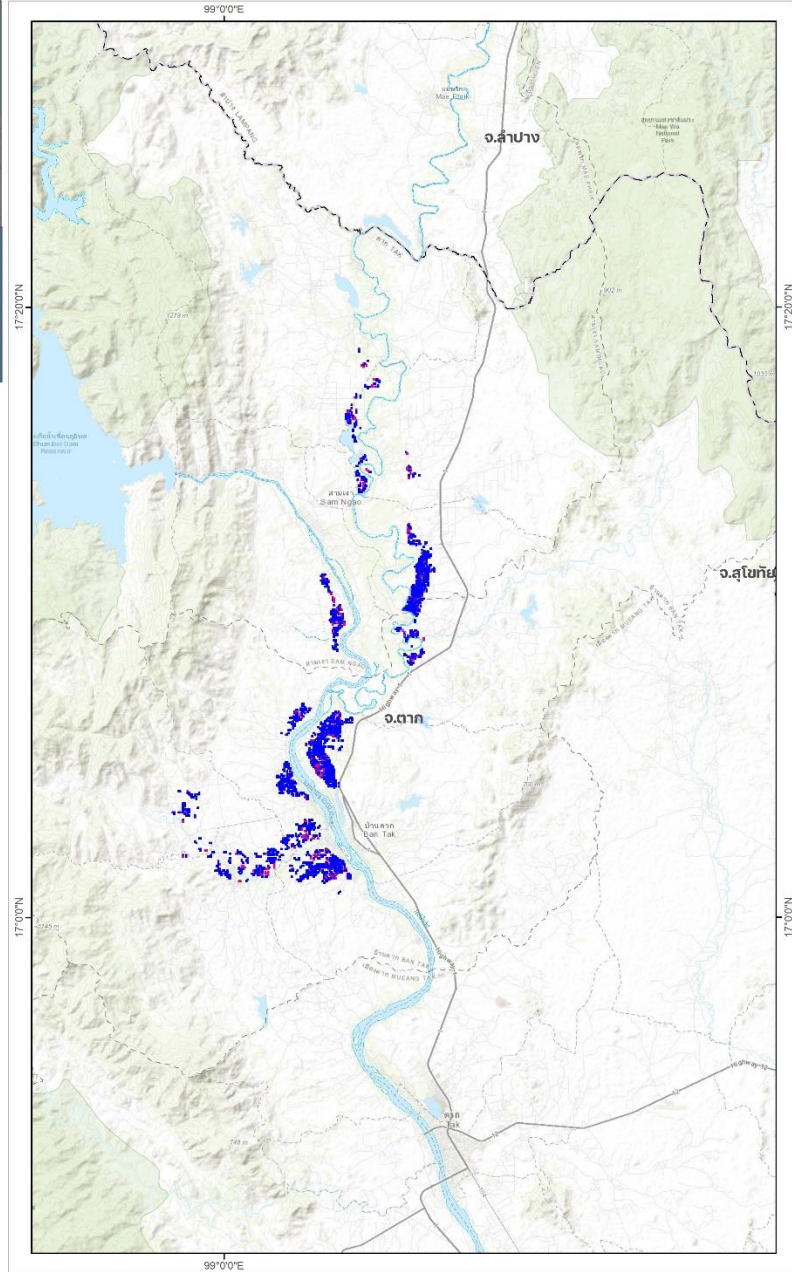
พื้นที่น้ำท่วมจากการวิเคราะห์ข้อมูลดาวเทียม Sentinel-1A วันที่ 1 กันยายน 2568 ในบริเวณบางส่วนของจังหวัด ตาก  
Inundated areas from Sentinel-1A image acquired on 1 September 2025 found flooded areas in Tak Province



**พื้นที่น้ำท่วม รวมทั้งหมด (ไร่)**  
FLOOD INUNDATED AREAS (RAI)



- ขอบเขตจังหวัด (Province boundary)
- ขอบเขตอำเภอ (District boundary)
- เส้นทางคมนาคม (Roads)
- เส้นทางน้ำ (Rivers)
- แหล่งน้ำ (Water body)
- อาคาร (Building)



**GISTDA**

**สถานการณ์ | SITUATION**

หมายเหตุ: การประเมินผลกระทบความเสียหาย ได้มาจากระบบวิเคราะห์ข้อมูลดาวเทียม DVI ซึ่งได้ผ่านการตรวจสอบโดยอาสาสมัคร  
Remark: Damage Assessment derived from an approximate analysis has not been validated yet from field survey

**2,598**  
ประชาชน (คน)  
AFFECTED PERSONS

**48**  
หลังคาเรือน (หลัง)  
DAMAGED HOUSES

**0**  
โรงพยาบาล (แห่ง)  
HOSPITAL AFFECTED

**0**  
โรงเรียน (แห่ง)  
SCHOOLS AFFECTED

**510**  
นาข้าว (ไร่)  
DAMAGED CROPS (RAI)

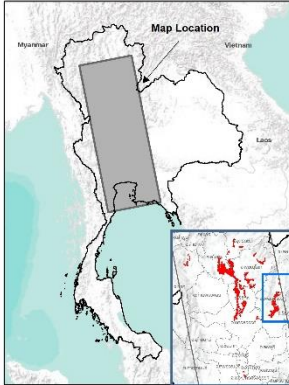
**5**  
ถนน (กิโลเมตร)  
ROAD AFFECTED (KM)



**Interactive Map**  
disaster.gistda.or.th

**แผนที่น้ำท่วม**  
Flood Inundated Map

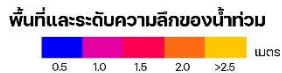
**จากภาพถ่ายดาวเทียม ณ วันที่ 1 กันยายน 2568**  
Extracted from Satellite Image on 1 September 2025



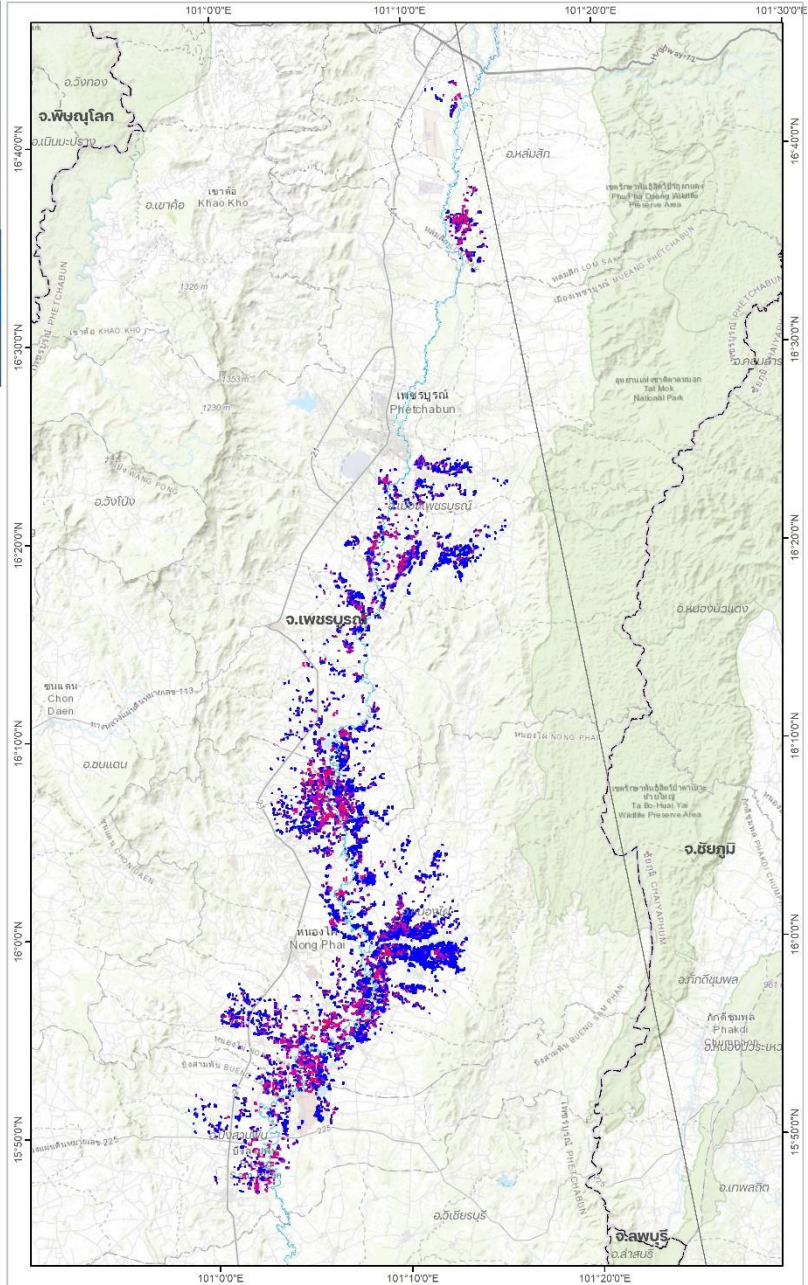
พื้นที่น้ำท่วมจากการวิเคราะห์ข้อมูลดาวเทียม Sentinel-1A วันที่ 1 กันยายน 2568 ในบริเวณบางส่วนของจังหวัดเพชรบูรณ์  
Inundated areas from Sentinel-1A image acquired on 1 September 2025 found flooded areas in Phetchabun Province.



**พื้นที่น้ำท่วม รวมทั้งหมด (ไร่)**  
FLOOD INUNDATED AREAS (RAI)



- ขอบเขตจังหวัด (Province boundary)
- ขอบเขตอำเภอ (District boundary)
- เส้นทางคมนาคม (Roads)
- เส้นทางน้ำ (Rivers)
- แหล่งน้ำ (Water body)
- อาคาร (Building)



**สถานการณ์ | SITUATION**

หมายเหตุ: การประเมินผลกระทบและจำนวนเสียหาย ใช้จากการวิเคราะห์เบื้องต้น ยังไม่มีข้อมูลตรวจสอบจากพื้นที่จริง  
Remark: Damage Assessment derived from an approximate analysis; not yet validated yet from field survey

**14,378**  
ประชาชน (คน)  
AFFECTED PERSONS

**84**  
หลังคาเรือน (หลัง)  
DAMAGED HOUSES

**0**  
โรงพยาบาล (แห่ง)  
HOSPITAL AFFECTED

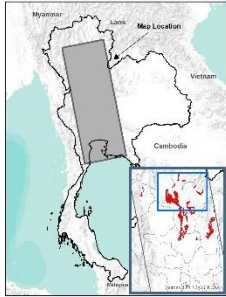
**0**  
โรงเรียน (แห่ง)  
SCHOOLS AFFECTED

**18,108**  
นาข้าว (ไร่)  
UNWALD CROPS (RAI)

**18**  
ถนน (กิโลเมตร)  
ROAD AFFECTED (KM)



Interactive Map  
disaster.gistda.or.th

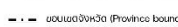


พื้นที่น้ำท่วมจากดาวเทียมที่ประมวลผลจากดาวเทียม Sentinel-1A  
วันที่ 1 กันยายน 2568 ในบริเวณบางส่วนของ  
จังหวัดพิจิตร สุโขทัย และ อุตรดิตถ์  
Inundated areas from Sentinel-1A image acquired on  
1 September 2025 found flooded areas in Phitsanulok,  
Sukhothai and Uttaradit Provinces.

**458,402**

**พื้นที่น้ำท่วม (ไร่)**  
FLOOD INUNDATED AREAS (RAI)

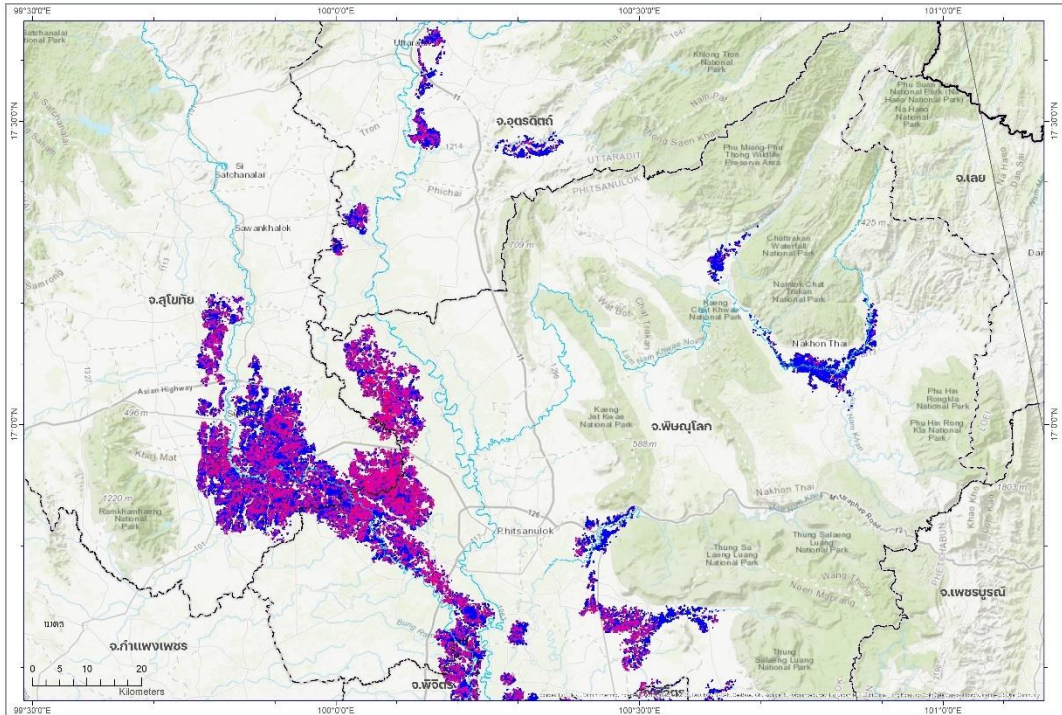
พื้นที่และระดับความลึกของน้ำท่วม



- - - - - ขอบเขตจังหวัด (Province boundary)
- - - - - ขอบเขตอำเภอ (District boundary)
- — — — เส้นทางคมนาคม (Roads)
- — — — เส้นทางน้ำ (Rivers)
- — — — แหล่งน้ำ (Water body)
- อาคาร (Building)



**Interactive Map**  
disaster.gistda.or.th



**สถานการณ์ | SITUATION**

หมายเหตุ: การประเมินผลกระทบและจำนวนเสียหาย ได้จากภาพถ่ายดาวเทียมและข้อมูลเบื้องต้น  
Remark: Damage Assessment derived from an approximate analysis has not been validated yet from field survey



**100,079**  
ประชาชน (คน)  
AFFECTED PERSONS



**94,313**  
บราซิล (ไร่)  
DAMAGED CROPS (RAI)



**815**  
หลังคาเรือน (หลัง)  
DAMAGED HOUSES



**199**  
กม (กิโลเมตร)  
ROAD AFFECTED (KM)



**0**  
โรงพยาบาล (แห่ง)  
HOSPITAL AFFECTED



**0**  
โรงเรียน (แห่ง)  
SCHOOLS AFFECTED

ตารางสรุป พื้นที่น้ำท่วมขังบริเวณบางส่วนของจังหวัดพิษณุโลก สุโขทัย พิจิตร เพชรบูรณ์ นครสวรรค์ อุตรดิตถ์ ตาก พระนครศรีอยุธยา และอ่างทอง

จังหวัด	อำเภอ	พื้นที่น้ำท่วมขัง (ไร่)	สรุปข้อมูลด้านเศรษฐกิจและสังคม					
			พื้นที่น้ำท่วมขังในนาข้าว (ไร่)	ประชาชน (คน)	หลังคาเรือน (หลัง)	โรงพยาบาล (แห่ง)	โรงเรียน (แห่ง)	ถนน (กม.)
พิษณุโลก	บางระกำ	81,126	5,407	14,865	174	-	-	33
	พรหมพิราม	46,890	8,210	8,583	128	-	-	29
	วังทอง	31,816	24,104	7,719	31	-	-	16
	นครไทย	19,771	11,101	5,088	82	-	-	6
	เมืองพิษณุโลก	18,149	6,706	3,560	30	-	-	9
	บางกระทุ่ม	15,181	5,557	5,115	31	-	-	11
	เนินมะปราง	7,601	1,225	2,530	8	-	-	4
	ชาติตระการ	4,577	3,582	840	22	-	-	1
<b>รวมจังหวัด พิษณุโลก</b>		<b>225,111</b>	<b>65,892</b>	<b>48,300</b>	<b>506</b>	<b>-</b>	<b>-</b>	<b>110</b>
สุโขทัย	กงไกรลาศ	105,565	2,030	18,838	151	-	-	28
	เมืองสุโขทัย	59,068	6,013	19,459	73	-	-	18
	คีรีมาศ	23,710	252	6,274	20	-	-	7
	ศรีสำโรง	17,621	1,668	3,620	29	-	-	8
	สวรรคโลก	620	266	190	1	-	-	0
	ศรีนคร	302	13	-	3	-	-	1
<b>รวมจังหวัด สุโขทัย</b>		<b>206,888</b>	<b>10,243</b>	<b>48,381</b>	<b>277</b>	<b>-</b>	<b>-</b>	<b>63</b>
พิจิตร	สามง่าม	46,805	21,269	9,626	108	-	-	33
	โพธิ์ประทับช้าง	33,923	7,293	6,466	134	-	-	45

จังหวัด	อำเภอ	พื้นที่น้ำท่วมขัง (ไร่)	สรุปข้อมูลด้านเศรษฐกิจและสังคม					
			พื้นที่น้ำท่วมขังในนาข้าว (ไร่)	ประชาชน (คน)	หลังคาเรือน (หลัง)	โรงพยาบาล (แห่ง)	โรงเรียน (แห่ง)	ถนน (กม.)
	บางมูลนาก	33,819	10,286	5,584	36	-	-	7
	เมืองพิจิตร	31,293	20,785	7,056	33	-	-	11
	โพทะเล	28,445	12,441	6,405	119	-	-	22
	ตะพานหิน	11,267	4,351	1,955	4	-	-	2
	สากเหล็ก	7,589	5,431	1,524	1	-	-	3
	บึงนาราง	4,571	2,076	526	17	-	-	4
	วชิรบุรี	4,271	2,831	562	15	-	-	2
	วังทรายพูน	302	268	-	-	-	-	-
<b>รวมจังหวัด พิจิตร</b>		<b>202,285</b>	<b>87,030</b>	<b>39,703</b>	<b>467</b>	<b>-</b>	<b>-</b>	<b>130</b>
เพชรบูรณ์	หนองไผ่	40,621	7,888	8,409	46	-	-	13
	เมืองเพชรบูรณ์	20,839	7,104	4,203	22	-	-	4
	บึงสามพัน	6,074	2,144	1,306	13	-	-	2
	หล่มสัก	2,548	973	461	3	-	-	0
<b>รวมจังหวัด เพชรบูรณ์</b>		<b>70,081</b>	<b>18,108</b>	<b>14,378</b>	<b>84</b>	<b>-</b>	<b>-</b>	<b>18</b>
นครสวรรค์	ชุมแสง	34,479	6,996	4,913	84	-	-	46
	เมืองนครสวรรค์	4,630	1,055	831	6	-	-	10
	หนองบัว	4,307	1,263	531	4	-	-	3
	ไพศาลี	3,351	1,649	327	-	-	-	3
	เก้าเลี้ยว	951	56	59	-	-	-	1
<b>รวมจังหวัด นครสวรรค์</b>		<b>47,719</b>	<b>11,018</b>	<b>6,662</b>	<b>94</b>	<b>-</b>	<b>-</b>	<b>63</b>
อุตรดิตถ์	ตรอน	8,147	6,193	938	5	-	-	9
	พิชัย	7,120	4,340	1,067	20	-	-	8
	เมืองอุตรดิตถ์	5,777	4,396	1,098	5	-	-	7

จังหวัด	อำเภอ	พื้นที่น้ำท่วมขัง (ไร่)	สรุปข้อมูลด้านเศรษฐกิจและสังคม					
			พื้นที่น้ำท่วมขังในนาข้าว (ไร่)	ประชาชน (คน)	หลังคาเรือน (หลัง)	โรงพยาบาล (แห่ง)	โรงเรียน (แห่ง)	ถนน (กม.)
	ทองแสนขัน	5,360	3,249	295	2	-	-	3
<b>รวมจังหวัด อุดรดิตถ์</b>		<b>26,404</b>	<b>18,178</b>	<b>3,398</b>	<b>32</b>	<b>-</b>	<b>-</b>	<b>27</b>
ตาก	บ้านตาก	7,983	490	2,298	27	-	-	3
	สามเงา	3,626	19	299	21	-	-	2
<b>รวมจังหวัด ตาก</b>		<b>11,609</b>	<b>510</b>	<b>2,598</b>	<b>48</b>	<b>-</b>	<b>-</b>	<b>5</b>
พระนครศรีอยุธยา	ผักไห่	2,839	820	1,463	3	-	-	1
	บางบาล	2,747	170	1,083	5	-	-	0
	เสนา	1,037	-	1,166	1	-	-	1
<b>รวมจังหวัด พระนครศรีอยุธยา</b>		<b>6,623</b>	<b>990</b>	<b>3,712</b>	<b>9</b>	<b>-</b>	<b>-</b>	<b>1</b>
อ่างทอง	วิเศษชัยชาญ	1,107	65	-	2	-	-	0
	ไชโย							
<b>รวมจังหวัด อ่างทอง</b>		<b>1,107</b>	<b>65</b>	<b>-</b>	<b>2</b>	<b>-</b>	<b>-</b>	<b>0</b>
<b>รวมทั้งหมด</b>		<b>797,828</b>	<b>212,034</b>	<b>167,132</b>	<b>1,519</b>	<b>-</b>	<b>-</b>	<b>416</b>

หมายเหตุ: การประเมินพื้นที่น้ำท่วมขังได้จากการวิเคราะห์ภาพถ่ายดาวเทียมโดยประมาณ ยังมีได้ผ่านการตรวจสอบสภาพพื้นที่จริง

สามารถดาวน์โหลดข้อมูลโดยละเอียดที่ <https://disaster.gistda.or.th>

ติดตามข้อมูลภัยพิบัติด้วย Line open chat: “หนูดิสู้ภัย”



เว็บไซต์

Disaster



หนูดิสู้ภัย