

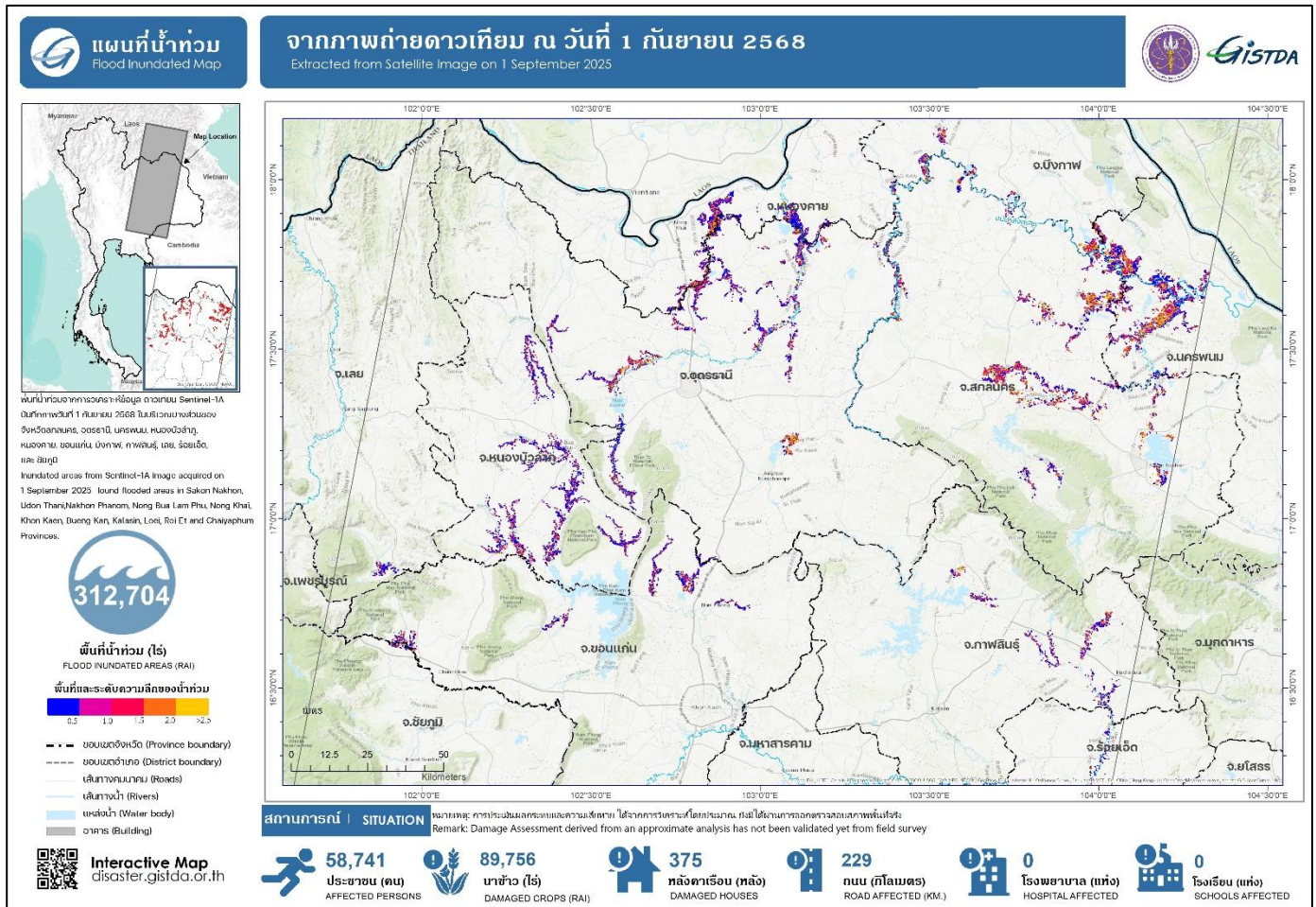


รายงานการติดตามสถานการณ์น้ำปี 2568 ด้วยเทคโนโลยีอวกาศและภูมิสารสนเทศ วันที่ 1 กันยายน 2568 เวลา 05.59 น.



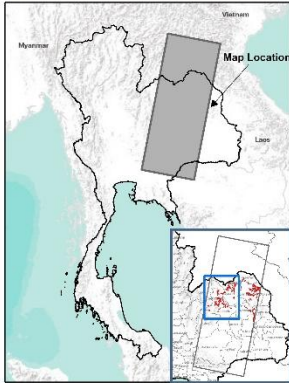
ฝ่ายทรัพยากรธรรมชาติ สิ่งแวดล้อม และภัยพิบัติ สำนักประยุกต์และบริหารภูมิสารสนเทศ
โทร. 02-141-4538, 02-143-0563 email: envi.disaster@gmail.com

การติดตามพื้นที่น้ำท่วมซึ่งจากการวิเคราะห์ข้อมูลภาพถ่ายดาวเทียม Sentinel-1A บันทึกภาพ วันที่ 1 กันยายน 2568 เวลา 05.59 น. พบพื้นที่น้ำท่วมซึ่งบริเวณบางส่วนของจังหวัดสกลนคร อุดรธานี นครพนม หนองบัวลำภู หนองคาย ขอนแก่น บึงกาฬ กาฬสินธุ์ เลย ร้อยเอ็ด และ ชัยภูมิพื้นที่รวมประมาณ 312,704 ไร่ หรือ 500.32 ตร.กม.



แผนที่น้ำท่วม
Flood Inundated Map

จากภาพถ่ายดาวเทียม ณ วันที่ 1 กันยายน 2568
Extracted from Satellite Image on 1 September 2025



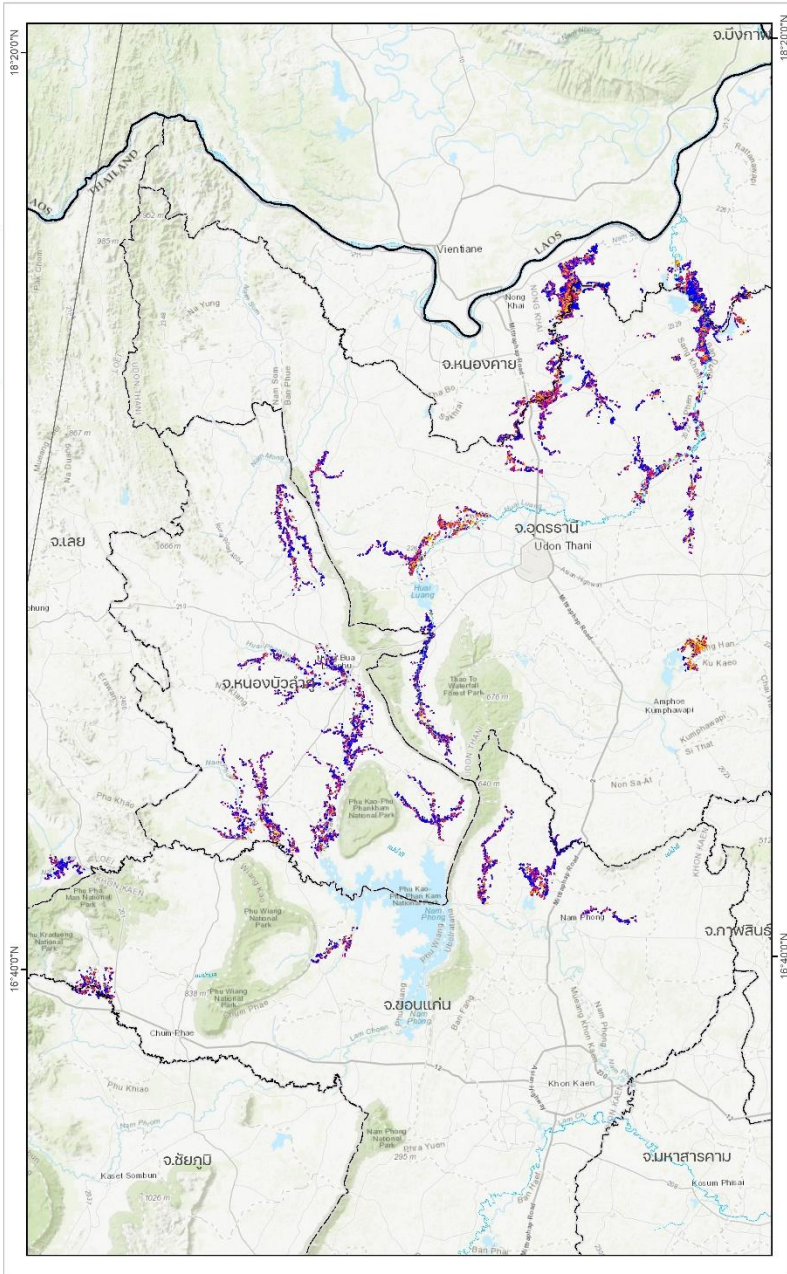
พื้นที่น้ำท่วมจากการวิเคราะห์ข้อมูลดาวเทียม Sentinel-1A วันที่ 1 กันยายน 2568 ในบริเวณบางส่วนของจังหวัดอุดรธานี นong Bua Lam Phu, Nong Khai, Khon Kaen, Loei and Chaiyaphum Provinces.



พื้นที่น้ำท่วม รวมทั้งหมด (ไร่)
FLOOD INUNDATED AREAS (RAJ)



- ขอบเขตจังหวัด (Province boundary)
- ขอบเขตอำเภอ (District boundary)
- เส้นทางคมนาคม (Roads)
- เส้นทางน้ำ (Rivers)
- แหล่งน้ำ (Water body)
- อาคาร (Building)



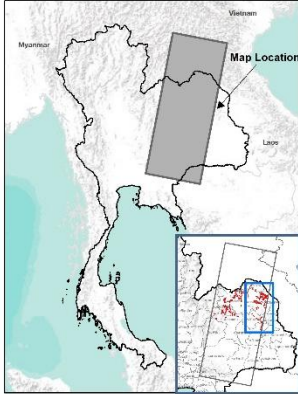
GISTDA

สถานการณ์ | SITUATION

หมายเหตุ: การประเมินสถานการณ์และความเสียหาย ได้จากการวิเคราะห์โดยประมาณ ยังไม่ได้ผ่านการตรวจสอบข้อมูลจากพื้นที่จริง
Remark: Damage Assessment derived from an approximate analysis has not been validated yet from field survey



Interactive Map
disaster.gistda.or.th



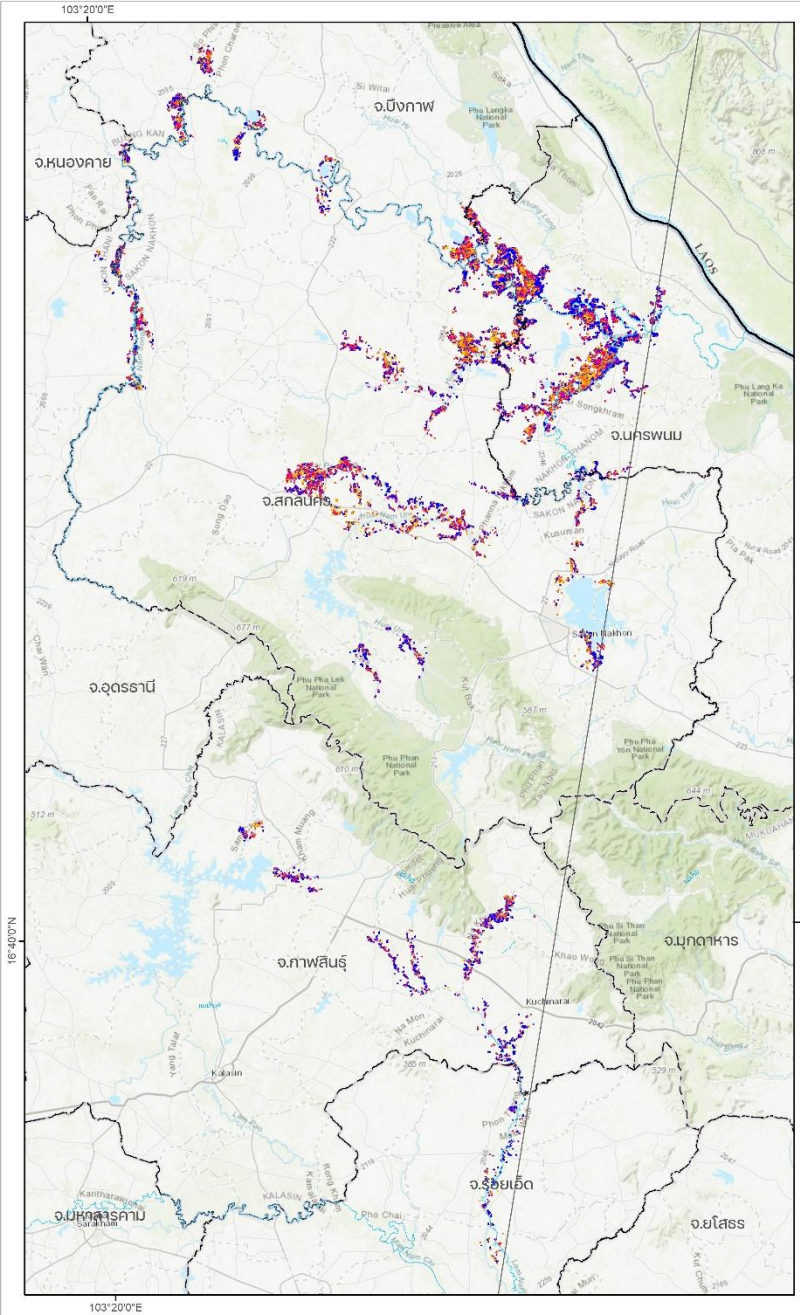
พื้นที่น้ำท่วมจากการวิเคราะห์ข้อมูลดาวเทียม Sentinel-1A วันที่ 1 กันยายน 2568 ในบริเวณบางส่วนของจังหวัดอุดรธานี นครพนม ขอนแก่น บึงกาฬ กาฬสินธุ์ และร้อยเอ็ด
Inundated areas from Sentinel-1A image acquired on 1 September 2025 found flooded areas in Sakon Nakhon, Udon Thani, Nakhon Phanom, Nong Khai, Bueng Kan, Kalasin and Roi Et Provinces.



พื้นที่น้ำท่วม รวมทั้งหมด (ไร่)
FLOOD INUNDATED AREAS (RAJ)



- ขอบเขตจังหวัด (Province boundary)
- ขอบเขตอำเภอ (District boundary)
- เส้นทางคมนาคม (Roads)
- เส้นทางน้ำ (Rivers)
- แหล่งน้ำ (Water body)
- อาคาร (Building)



สถานการณ์ | SITUATION

หมายเหตุ: การประเมินผลกระทบและความเสียหาย ได้ทำการวิเคราะห์โดยประมาณ ยังไม่ผ่านการตรวจสอบจากภาพถ่ายดาวเทียมจริง
Remark: Damage Assessment derived from an approximate analysis has not been validated yet from field survey

24,369
ประชาชน (คน)
AFFECTED PERSONS

154
หลังคาเรือน (หลัง)
DAMAGED HOUSES

0
โรงพยาบาล (แห่ง)
HOSPITAL AFFECTED

0
โรงเรียน (แห่ง)
SCHOOLS AFFECTED

24,057
บาทว (ไร่)
IMPACTED CHICKEN BIRD

152
ถนน (กิโลเมตร)
ROAD AFFECTED (KM)



Interactive Map
disaster.gistda.or.th

ตารางสรุป พื้นที่น้ำท่วมขังบริเวณบางส่วนของจังหวัดสกลนคร อุตรธานี นครพนม หนองบัวลำภู หนองคาย ขอนแก่น บึงกาฬ กาฬสินธุ์ เลย ร้อยเอ็ด และ ชัยภูมิ

จังหวัด	อำเภอ	พื้นที่น้ำท่วมขัง (ไร่)	สรุปข้อมูลด้านเศรษฐกิจและสังคม					
			พื้นที่น้ำท่วมขัง ในนาข้าว (ไร่)	ประชาชน (คน)	หลังคาเรือน (หลัง)	โรงพยาบาล (แห่ง)	โรงเรียน (แห่ง)	ถนน (กม.)
สกลนคร	อากาศอำนวย	19,877	1,158	2,267	12	-	-	15
	พังโคน	9,429	2,031	3,356	22	-	-	4
	พรรณานิคม	9,165	1,186	2,578	8	-	-	5
	วานรนิวาส	7,753	1,833	1,362	7	-	-	2
	เมืองสกลนคร	5,014	1,611	1,455	6	-	-	1
	บ้านม่วง	3,185	23	698	5	-	-	1
	กุดบาก	2,727	1,609	405	13	-	-	1
	กุสุมาลย์	2,286	196	255	1	-	-	1
	เจริญศิลป์	1,792	116	96	8	-	-	1
	สว่างแดนดิน	1,309	136	305	2	-	-	0
	คำตากล้า	720	5	-	-	-	-	0
	โพนนาแก้ว	327	145	-	1	-	-	-
	นิคมน้ำอูน	199	55	90	-	-	-	0
รวมจังหวัด สกลนคร		63,783	10,105	12,866	85	-	-	31
อุตรธานี	เพ็ญ	21,010	8,105	3,576	24	-	-	4
	สร้างคอม	7,880	448	952	6	-	-	6
	กุดจับ	7,659	4,565	2,540	19	-	-	3
	บ้านดุง	7,316	524	684	4	-	-	1
	หนองวัวซอ	6,915	4,700	2,251	4	-	-	1
	หนองหาน	3,743	2,140	536	7	-	-	1
	พิบูลย์รักษ์	2,963	1,025	359	8	-	-	0
	บ้านผือ	2,094	1,326	362	4	-	-	0
	เมืองอุตรธานี	1,520	906	555	5	-	-	0
	โนนสะอาด	863	504	176	-	-	-	-
	ประจักษ์ศิลปาคม	856	638	185	-	-	-	0
	กุมภวาปี	453	354	157	-	-	-	-
	กุँแก้ว	258	176	-	-	-	-	-

จังหวัด	อำเภอ	พื้นที่น้ำท่วม ขัง (ไร่)	สรุปข้อมูลด้านเศรษฐกิจและสังคม					
			พื้นที่น้ำท่วมขัง ในนาข้าว (ไร่)	ประชาชน (คน)	หลังคาเรือน (หลัง)	โรงพยาบาล (แห่ง)	โรงเรียน (แห่ง)	ถนน (กม.)
รวมจังหวัด อุดรธานี		63,531	25,412	12,334	81	-	-	17
นครพนม	ศรีสงคราม	36,241	1,456	3,711	17	-	-	53
	นาทม	14,360	391	759	3	-	-	10
	นาหว้า	10,244	1,722	1,923	9	-	-	4
	โพนสวรรค์	754	110	-	-	-	-	0
รวมจังหวัด นครพนม		61,599	3,679	6,393	29	-	-	67
หนองบัวลำภู	เมืองหนองบัวลำภู	17,024	10,792	4,052	10	-	-	5
	ศรีบุญเรือง	11,165	6,171	4,151	17	-	-	6
	โนนสัง	6,985	4,807	2,908	18	-	-	2
	สุวรรณคูหา	3,733	1,641	763	4	-	-	2
	นากลาง	2,647	1,920	990	4	-	-	2
รวมจังหวัด หนองบัวลำภู		41,553	25,331	12,866	53	-	-	17
หนองคาย	เมืองหนองคาย	16,161	537	2,314	13	-	-	23
	โพนพิสัย	12,939	857	1,814	10	-	-	13
	สระใคร	1,995	682	513	3	-	-	0
	เผ่าไร่	276	0	119	1	-	-	0
รวมจังหวัด หนองคาย		31,372	2,075	4,759	27	-	-	37
ขอนแก่น	น้ำพอง	4,657	2,864	797	7	-	-	1
	อุบลรัตน์	4,256	2,843	832	14	-	-	1
	เขาสวนกวาง	3,110	2,122	316	5	-	-	0
	ภูเวียง	2,049	1,455	1,216	4	-	-	1
	ภูผาม่าน	1,812	1,016	626	11	-	-	0
	ชุมแพ	1,436	999	453	2	-	-	0
	หนองนาคำ	23	17	-	-	-	-	-
รวมจังหวัด ขอนแก่น		17,342	11,316	4,241	43	-	-	3
บึงกาฬ	เซกา	6,297	102	793	1	-	-	27
	โซ่พิสัย	5,398	176	953	7	-	-	15
	พรเจริญ	2,101	81	253	-	-	-	7
รวมจังหวัด บึงกาฬ		13,796	359	2,000	8	-	-	49
กาฬสินธุ์	กุฉินารายณ์	3,401	1,996	645	6	-	-	2

จังหวัด	อำเภอ	พื้นที่น้ำท่วม ซัง (ไร่)	สรุปข้อมูลด้านเศรษฐกิจและสังคม					
			พื้นที่น้ำท่วมซัง ในนาข้าว (ไร่)	ประชาชน (คน)	หลังคาเรือน (หลัง)	โรงพยาบาล (แห่ง)	โรงเรียน (แห่ง)	ถนน (กม.)
	ห้วยผึ้ง	2,855	1,684	563	5	-	-	1
	นาคู	2,264	1,684	132	2	-	-	1
	สมเด็จ	1,726	1,208	63	6	-	-	-
	เขาวง	1,180	916	193	2	-	-	0
	สามชัย	703	379	45	-	-	-	-
	นามน	650	295	142	-	-	-	0
	คำม่วง	545	243	147	3	-	-	-
	สหัสขันธ์	417	169	71	1	-	-	-
รวมจังหวัด กาฬสินธุ์		13,740	8,575	2,001	25	-	-	4
เลย	ภูกระดึง	2,729	837	373	16	-	-	3
รวมจังหวัด เลย		2,729	837	373	16	-	-	3
ร้อยเอ็ด	โพนทอง	1,801	984	834	2	-	-	1
	เสลภูมิ	306	161	-	1	-	-	-
	เมยวดี	176	49	-	-	-	-	-
	อาจสามารถ	34	21	-	-	-	-	-
รวมจังหวัด ร้อยเอ็ด		2,317	1,214	834	3	-	-	1
ชัยภูมิ	คอนสาร	942	852	75	5	-	-	1
รวมจังหวัด ชัยภูมิ		942	852	75	5	-	-	1
รวมจังหวัดทั้งหมด		312,704	89,756	58,741	375	-	-	229

หมายเหตุ: การประเมินพื้นที่น้ำท่วมซังได้จากการวิเคราะห์ภาพถ่ายดาวเทียมโดยประมาณ ยังมีได้ผ่านการตรวจสอบสภาพพื้นที่จริง

สามารถดาวน์โหลดข้อมูลโดยละเอียดที่ <https://disaster.gistda.or.th>
ติดตามข้อมูลภัยพิบัติด้วย Line open chat: “หนูดีสู้ภัย”



เว็บไซต์ Disaster



หนูดีสู้ภัย