

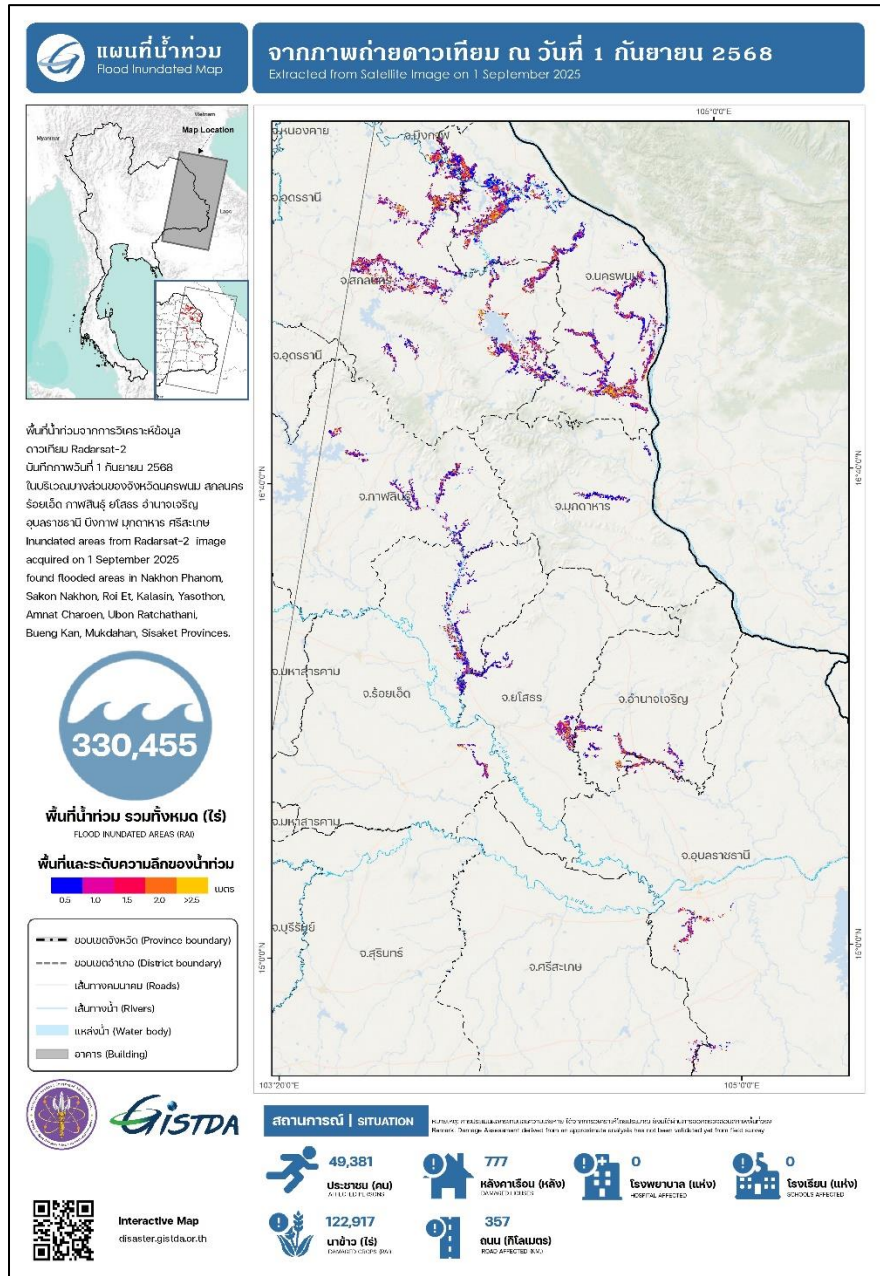


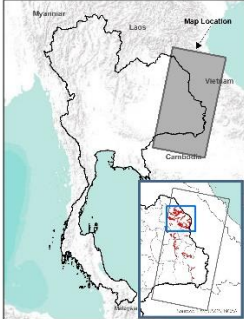
รายงานการติดตามสถานการณ์น้ำปี 2568 ด้วยเทคโนโลยีอวกาศและภูมิสารสนเทศ วันที่ 1 กันยายน 2568 เวลา 05.47 น.



ฝ่ายทรัพยากรธรรมชาติ สิ่งแวดล้อม และภัยพิบัติ สำนักประยุกต์และบริหารภูมิสารสนเทศ
โทร. 02-141-4538, 02-143-0563 email: envi.disaster@gmail.com

การติดตามพื้นที่น้ำท่วมซึ่งจากการวิเคราะห์ข้อมูลภาพถ่ายดาวเทียม Radarsat-2 บันทึกภาพ วันที่ 1 กันยายน 2568 เวลา 05.47 น. พบพื้นที่น้ำท่วมซึ่งบริเวณบางส่วนของจังหวัดนครพนม สกลนคร ร้อยเอ็ด กาฬสินธุ์ ยโสธร อำนาจเจริญ อุบลราชธานี บึงกาฬ มุกดาหาร และศรีสะเกษ พื้นที่รวมประมาณ 330,455 ไร่ หรือ 528.72 ตร.กม.





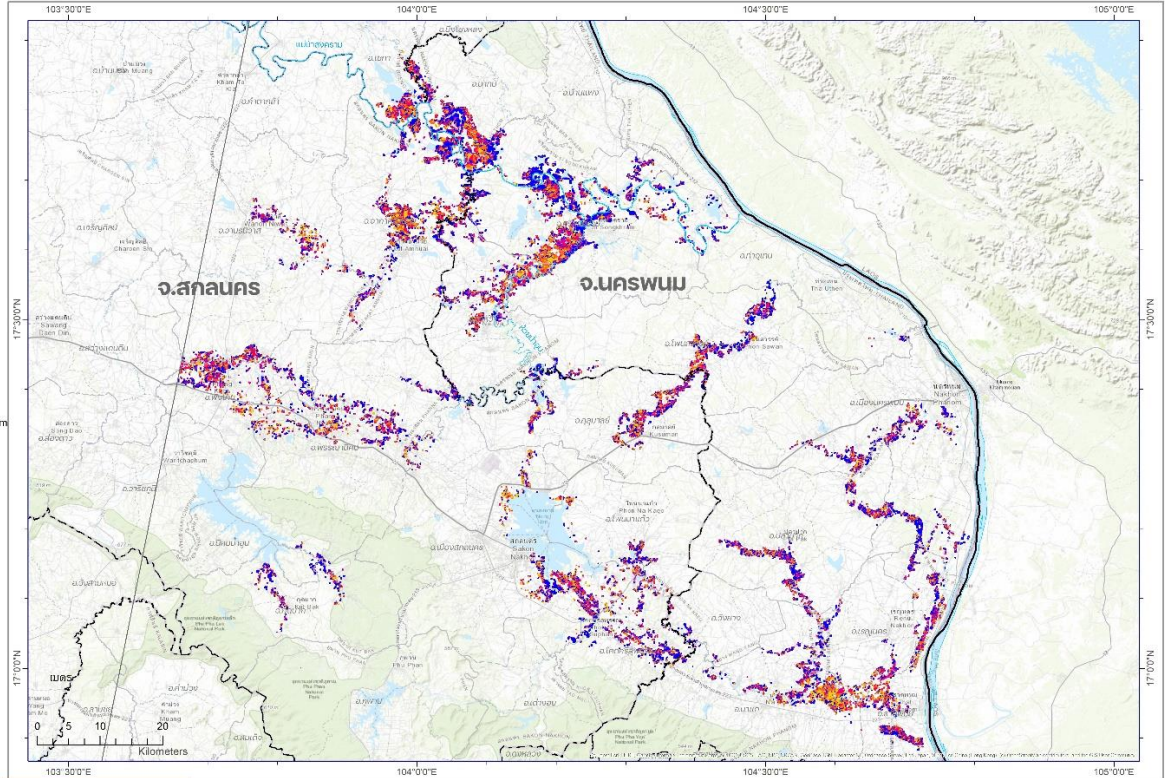
พื้นที่น้ำท่วมจากดาวเทียมชนิดยูเอวี ดาวเทียม Radarsat-2 บันทึกภาพวันที่ 1 กันยายน 2568 ในบริเวณบางส่วนของจังหวัดนครพนม และ สกลนคร
Inundated areas from Radarsat-2 image acquired on 1 September 2025 found flooded areas in Nakhon Phanom and Sakon Nakhon Provinces.

235,346

พื้นที่น้ำท่วม (ไร่)
FLOOD INUNDATED AREAS (RAI)



- ขอบเขตจังหวัด (Province boundary)
- ขอบเขตอำเภอ (District boundary)
- เส้นทางคมนาคม (Roads)
- เส้นทางน้ำ (Rivers)
- แหล่งน้ำ (Water body)
- อาคาร (Building)



สถานการณ์ | SITUATION

หมายเหตุ: การประเมินผลกระทบและความเสียหาย ได้จากการวิเคราะห์โดยประมาณ ยังมิได้มีการตรวจสอบสภาพพื้นที่จริง
Remark: Damage Assessment derived from an approximate analysis has not been validated yet from field survey



Interactive Map
disaster.gistda.or.th



36,333
ประชาชน (คน)
AFFECTED PERSONS



75,922
นาข้าว (ไร่)
DAMAGED CROPS (RAI)



547
หลังคาเรือน (หลัง)
DAMAGED HOUSES



277
ถนน (กิโลเมตร)
ROAD AFFECTED (KM.)



0
โรงพยาบาล (แห่ง)
HOSPITAL AFFECTED

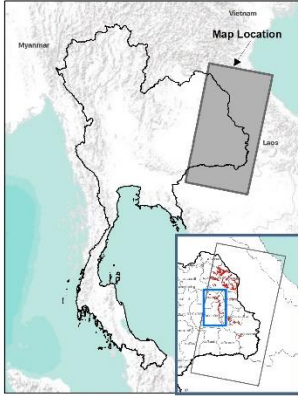


0
โรงเรียน (แห่ง)
SCHOOLS AFFECTED



จากภาพถ่ายดาวเทียม ณ วันที่ 1 กันยายน 2568

Extracted from Satellite Image on 1 September 2025



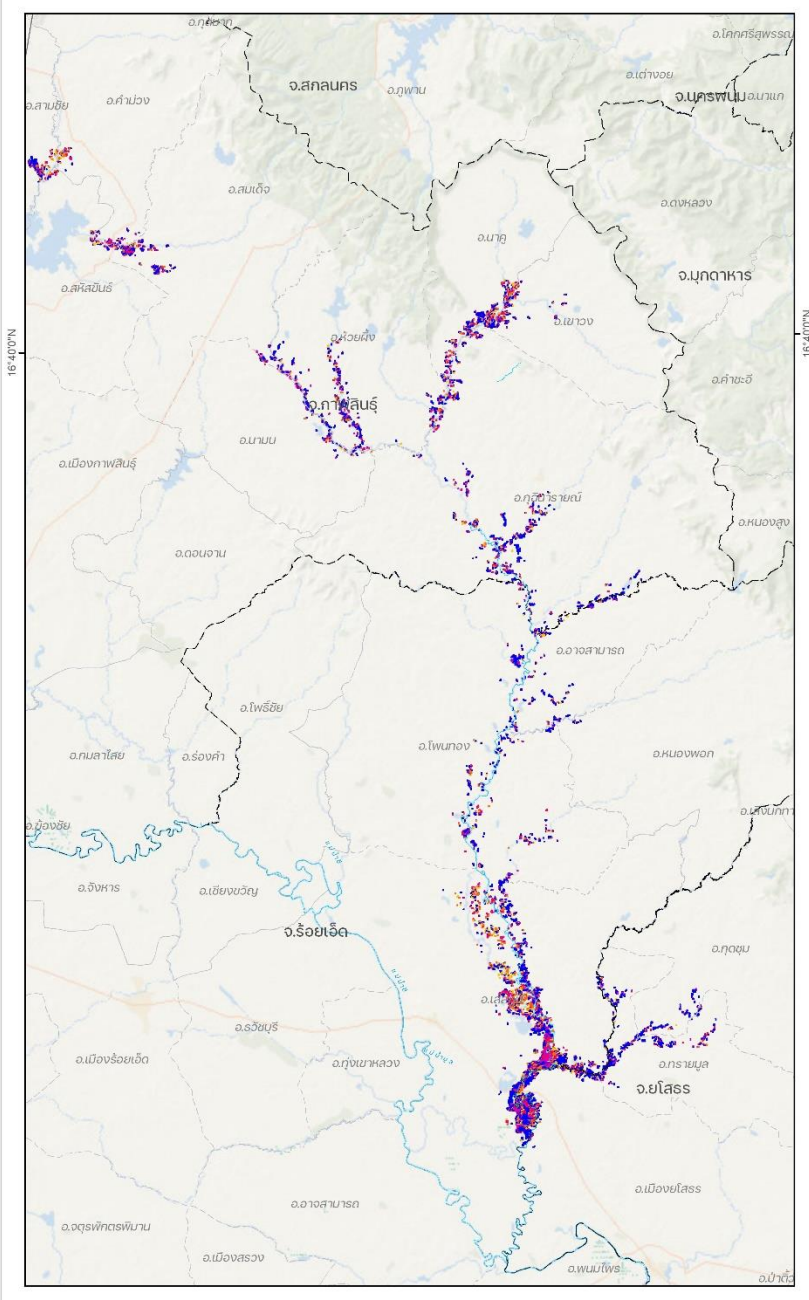
พื้นที่น้ำท่วมจากการวิเคราะห์ข้อมูลดาวเทียม Radarsat-2 บันทึกภาพวันที่ 1 กันยายน 2568 ในบริเวณบางส่วนของจังหวัดร้อยเอ็ด กาฬสินธุ์ ยโสธร และมุกดาหาร
Inundated areas from Radarsat-2 image acquired on 1 September 2025 found flooded areas in Roi Et, Kalasin, Yasothon and Mukdahan Provinces.



พื้นที่น้ำท่วม รวมทั้งหมด (ไร่)
FLOOD INUNDATED AREAS (RAI)



- ขอบเขตจังหวัด (Province boundary)
- ขอบเขตอำเภอ (District boundary)
- เส้นทางคมนาคม (Roads)
- เส้นทางน้ำ (Rivers)
- แหล่งน้ำ (Water body)
- อาคาร (Building)

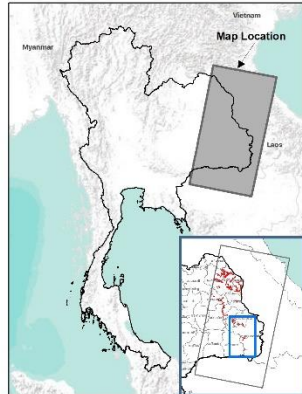


สถานการณ์ | SITUATION

หมายเหตุ: การประเมินผลกระทบและความเสียหาย ได้จากการวิเคราะห์ข้อมูลประมาณ ซึ่งยังไม่ผ่านการตรวจสอบจากพื้นที่จริง
Remark: Damage Assessment derived from an approximate analysis has not been validated yet from field survey



Interactive Map
disaster.gistda.or.th



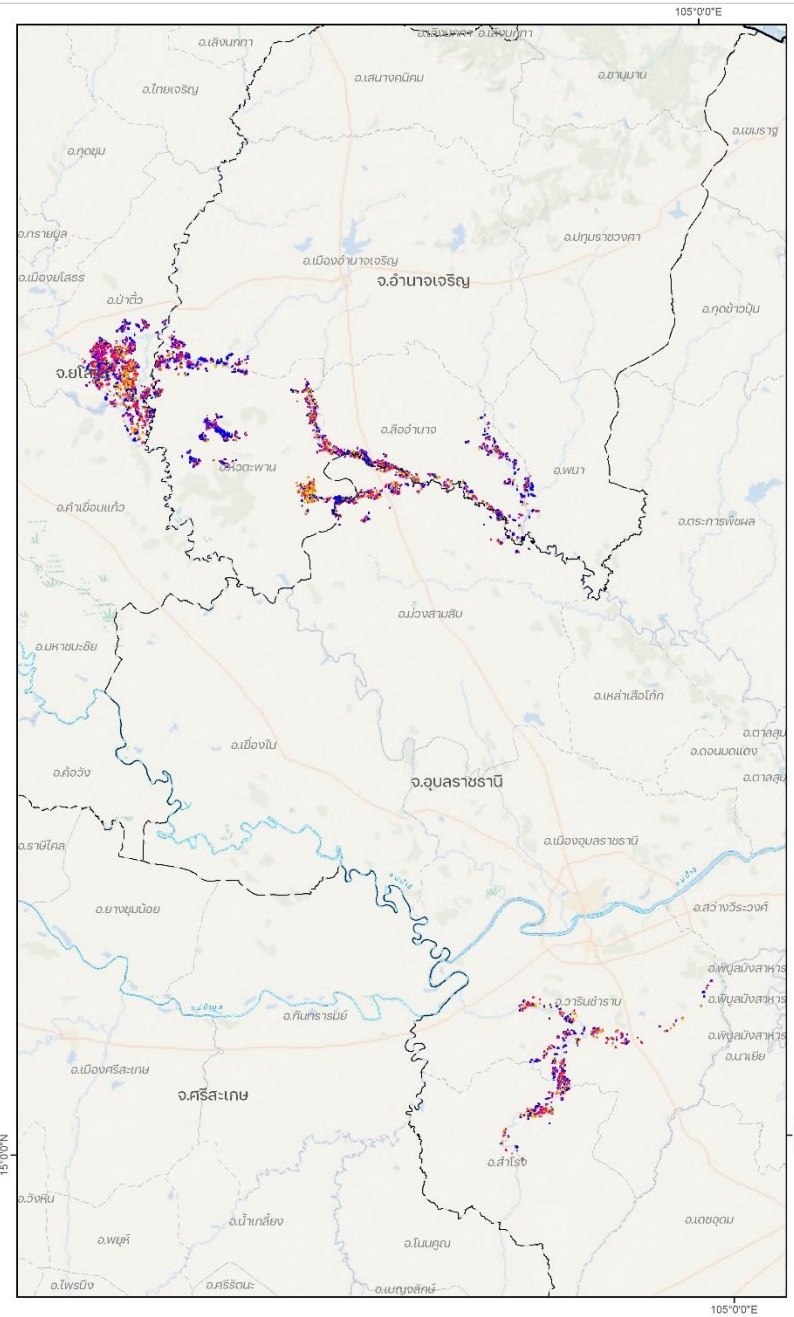
พื้นที่น้ำท่วมจากการวิเคราะห์ข้อมูลดาวเทียม Radarsat-2 วันที่ 1 กันยายน 2568 ในบริเวณบางส่วนของจังหวัดยโสธร อำนาจเจริญ อุบลราชธานี
Inundated areas from Radarsat-2 image acquired on 1 September 2025 found flooded areas in Yasothon, Amnat Charoen and Ubon Ratchathani Provinces.



พื้นที่น้ำท่วม รวมทั้งหมด (ไร่)
FLOOD INUNDATED AREAS (RAI)



- ขอบเขตจังหวัด (Province boundary)
- ขอบเขตอำเภอ (District boundary)
- เส้นทางคมนาคม (Roads)
- เส้นทางน้ำ (Rivers)
- แหล่งน้ำ (Water body)
- อาคาร (Building)



GISTDA

สถานการณ์ | SITUATION

หมายเหตุ: การประเมินผลกระทบและความเสียหาย ใช้จากการวิเคราะห์ข้อมูลดาวเทียม (SAR) ซึ่งยังไม่ผ่านการตรวจสอบความถูกต้องจากภาคพื้นดิน
Remark: Damage Assessment derived from an approximate analysis has not been validated yet from field survey



4,994
ประชาชน (คน)
AFFECTED PERSONS



102
หลังคาเรือน (หลัง)
DAMAGED HOUSES



0
โรงพยาบาล (แห่ง)
HOSPITAL AFFECTED



0
โรงเรียน (แห่ง)
SCHOOLS AFFECTED



19,893
นาข้าว (ไร่)
DAMAGED CROPS (RAI)



54
ถนน (กิโลเมตร)
ROAD AFFECTED (KM)



Interactive Map
disaster.gistda.or.th

ตารางสรุป พื้นที่น้ำท่วมขังบริเวณบางส่วนของจังหวัดนครพนม สกลนคร ร้อยเอ็ด กาฬสินธุ์ ยโสธร อำนาจเจริญ
อุบลราชธานี บึงกาฬ มุกดาหาร และศรีสะเกษ

จังหวัด	อำเภอ	พื้นที่น้ำท่วมขัง (ไร่)	สรุปข้อมูลด้านเศรษฐกิจและสังคม					
			พื้นที่น้ำท่วมขัง ในนาข้าว (ไร่)	ประชาชน (คน)	หลังคาเรือน (หลัง)	โรงพยาบาล (แห่ง)	โรงเรียน (แห่ง)	ถนน (กม.)
นครพนม	ศรีสงคราม	40,304	2,000	3,861	37	-	-	72
	นาทม	16,301	569	936	12	-	-	17
	นาแก	15,068	10,352	2,386	13	-	-	14
	ธาตุพนม	14,980	8,308	3,714	16	-	-	16
	นาหว้า	12,208	2,563	2,162	30	-	-	9
	ปลาปาก	11,238	7,212	1,399	32	-	-	5
	เมืองนครพนม	11,236	5,849	1,422	32	-	-	8
	โพนสวรรค์	9,818	4,201	2,070	39	-	-	7
	เรณูนคร	4,030	2,546	356	7	-	-	3
	ท่าอุเทน	1,921	91	128	2	-	-	1
	วังยาง	802	274	-	-	-	-	1
รวมจังหวัด นครพนม		137,908	43,965	18,433	220	-	-	153
สกลนคร	อากาศอำนวย	22,839	2,342	2,706	21	-	-	24
	เมืองสกลนคร	14,862	8,085	2,586	48	-	-	12
	กุสุมาลย์	12,146	4,760	1,437	38	-	-	4
	พรรณานิคม	12,092	2,756	2,108	29	-	-	11
	พังโคน	10,578	2,865	3,066	73	-	-	10
	วานรนิวาส	9,425	2,929	2,095	41	-	-	6
	โคกศรีสุพรรณ	7,732	4,713	2,005	38	-	-	4
	โพนนาแก้ว	3,789	1,198	1,354	11	-	-	1
	กุดบาก	3,636	2,218	453	28	-	-	2
	นิคมน้ำอูน	258	76	90	-	-	-	0
	สว่างแดนดิน	83	14	-	-	-	-	-
รวมจังหวัด สกลนคร		97,439	31,957	17,899	327	-	-	73
ร้อยเอ็ด	เสลภูมิ	18,364	6,558	2,320	47	-	-	18
	โพนทอง	3,623	2,176	810	10	-	-	4
	พนมไพร	3,419	2,748	867	2	-	-	4
	เมยวดี	1,037	667	-	2	-	-	1

จังหวัด	อำเภอ	พื้นที่น้ำท่วมขัง (ไร่)	สรุปข้อมูลด้านเศรษฐกิจและสังคม					
			พื้นที่น้ำท่วมขัง ในนาข้าว (ไร่)	ประชาชน (คน)	หลังคาเรือน (หลัง)	โรงพยาบาล (แห่ง)	โรงเรียน (แห่ง)	ถนน (กม.)
	อาจสามารถ	230	153	-	-	-	-	0
	หนองพอก	71	62	-	1	-	-	-
รวมจังหวัด ร้อยเอ็ด		26,745	12,365	3,998	62	-	-	26
กาฬสินธุ์	กุฉินารายณ์	4,907	2,867	888	12	-	-	4
	ห้วยผึ้ง	3,672	2,191	635	14	-	-	1
	นาคู	2,506	1,861	132	6	-	-	2
	สมเด็จ	2,001	1,437	63	10	-	-	0
	เขาวง	1,429	1,072	283	1	-	-	2
	สามชัย	931	534	45	3	-	-	0
	คำม่วง	752	357	208	4	-	-	0
	นามน	719	329	204	1	-	-	0
	สหัสขันธ์	477	216	71	1	-	-	-
รวมจังหวัด กาฬสินธุ์		17,393	10,864	2,529	52	-	-	10
ยโสธร	ป่าดัว	9,084	4,211	1,344	16	-	-	10
	ทรายมูล	2,370	2,025	138	9	-	-	1
	เมืองยโสธร	2,327	999	286	1	-	-	10
	คำเขื่อนแก้ว	1,947	-	163	2	-	-	4
	กุดชุม	669	557	54	4	-	-	1
รวมจังหวัด ยโสธร		16,397	7,792	1,986	32	-	-	25
อำนาจเจริญ	ห้วยตะพาน	6,520	2,506	542	23	-	-	10
	ลืออำนาจ	4,668	2,452	687	23	-	-	7
	เมือง อำนาจเจริญ	2,162	1,271	294	8	-	-	3
	พนา	264	179	-	-	-	-	0
รวมจังหวัด อำนาจเจริญ		13,614	6,408	1,522	54	-	-	19
อุบลราชธานี	วารินชำราบ	3,246	2,335	724	6	-	-	3
	ม่วงสามสิบ	2,633	1,164	356	1	-	-	2
	สำโรง	1,847	1,362	406	5	-	-	3
	ทุ่งศรีอุดม	617	392	-	2	-	-	1
	น้ำขุ่น	518	441	-	2	-	-	0

จังหวัด	อำเภอ	พื้นที่น้ำท่วมขัง (ไร่)	สรุปข้อมูลด้านเศรษฐกิจและสังคม					
			พื้นที่น้ำท่วมขัง ในนาข้าว (ไร่)	ประชาชน (คน)	หลังคาเรือน (หลัง)	โรงพยาบาล (แห่ง)	โรงเรียน (แห่ง)	ถนน (กม.)
รวมจังหวัด อุบลราชธานี		8,861	5,693	1,486	16	-	-	10
บึงกาฬ	เซกา	6,294	7	840	2	-	-	37
รวมจังหวัด บึงกาฬ		6,294	7	840	2	-	-	37
มุกดาหาร	เมืองมุกดาหาร	3,440	2,103	260	7	-	-	2
	คำชะอี	539	372	127	1	-	-	0
	วานใหญ่	441	300	164	-	-	-	0
รวมจังหวัดมุกดาหาร		4,420	2,775	552	8	-	-	3
ศรีสะเกษ	กันทรลักษณ์	1,386	1,092	135	4	-	-	0
รวมจังหวัด ศรีสะเกษ		1,386	1,092	135	4	-	-	0
รวมทั้งหมด		330,455	122,917	49,381	777	-	-	357

หมายเหตุ: การประเมินพื้นที่น้ำท่วมขังได้จากการวิเคราะห์ภาพถ่ายดาวเทียมโดยประมาณ ยังมีได้ผ่านการตรวจสอบสภาพพื้นที่จริง

สามารถดาวน์โหลดข้อมูลโดยละเอียดที่ <https://disaster.gistda.or.th>
ติดตามข้อมูลภัยพิบัติด้วย Line open chat: “หนูดิสู้ภัย”



เว็บไซต์ Disaster



หนูดิสู้ภัย