



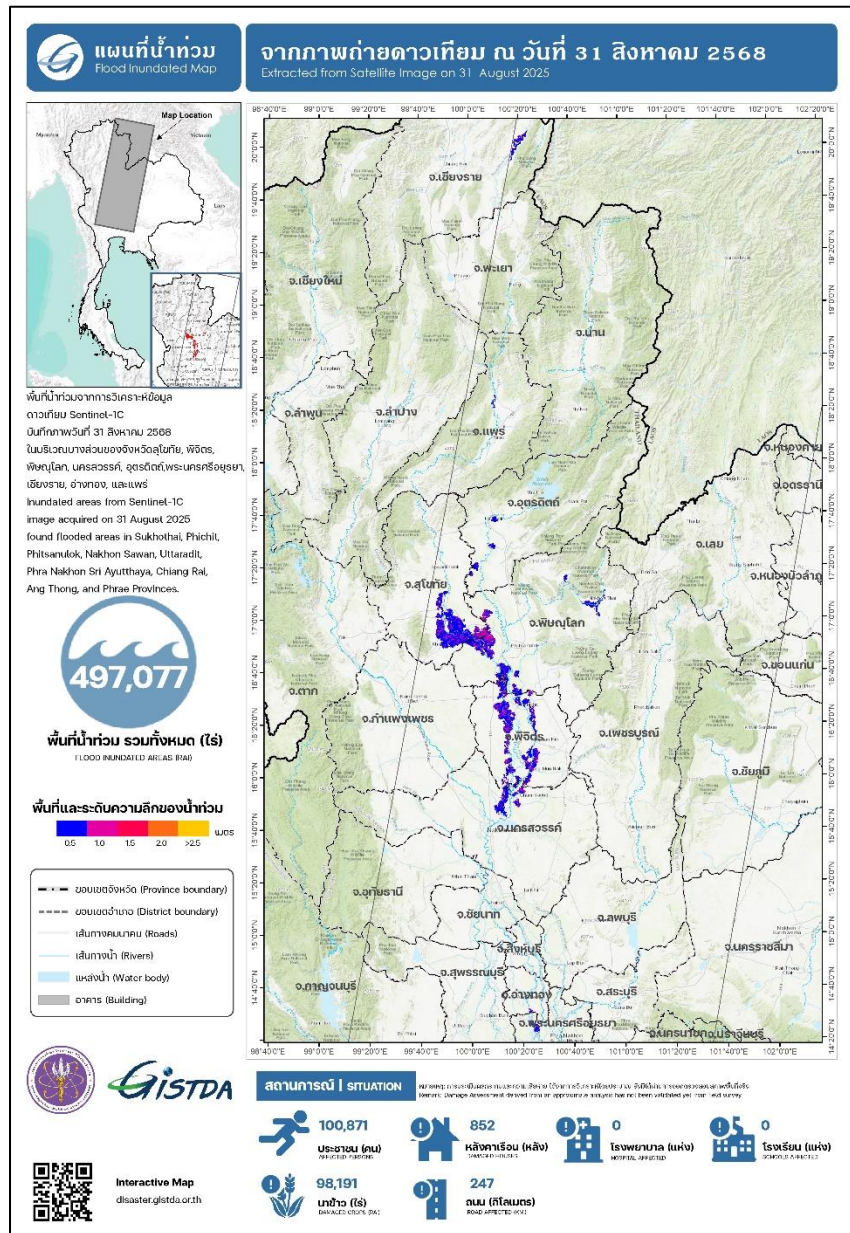
รายงานการติดตามสถานการณ์น้ำปี 2568 ด้วยเทคโนโลยีอวกาศและภูมิสารสนเทศ

วันที่ 31 สิงหาคม 2568 เวลา 06.07 น.



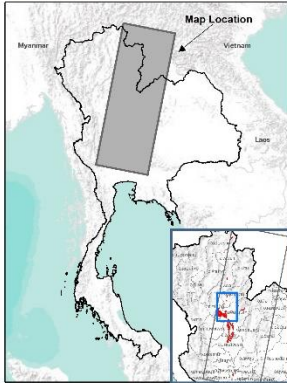
ฝ่ายทรัพยากรธรรมชาติ สิ่งแวดล้อม และภัยพิบัติ สำนักประยุกต์และบริหารภูมิสารสนเทศ
โทร. 02-141-4538, 02-143-0563 email: envi.disaster@gmail.com

การติดตามพื้นที่น้ำท่วมซึ่งจากการวิเคราะห์ข้อมูลภาพถ่ายดาวเทียม Sentinel-1C บันทึกภาพ วันที่ 31 สิงหาคม 2568 เวลา 06.07 น. พบพื้นที่น้ำท่วมซึ่งบริเวณบางส่วนของจังหวัดสุโขทัย พิจิตร พิษณุโลก นครสวรรค์ อุตรดิตถ์ พระนครศรีอยุธยา เชียงราย อ่างทอง และแพร่ พื้นที่รวมประมาณ 497,077 ไร่ หรือ 795.32 ตร.กม.



แผนที่น้ำท่วม
Flood Inundated Map

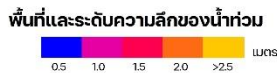
จากภาพถ่ายดาวเทียม ณ วันที่ 31 สิงหาคม 2568
Extracted from Satellite Image on 31 August 2025



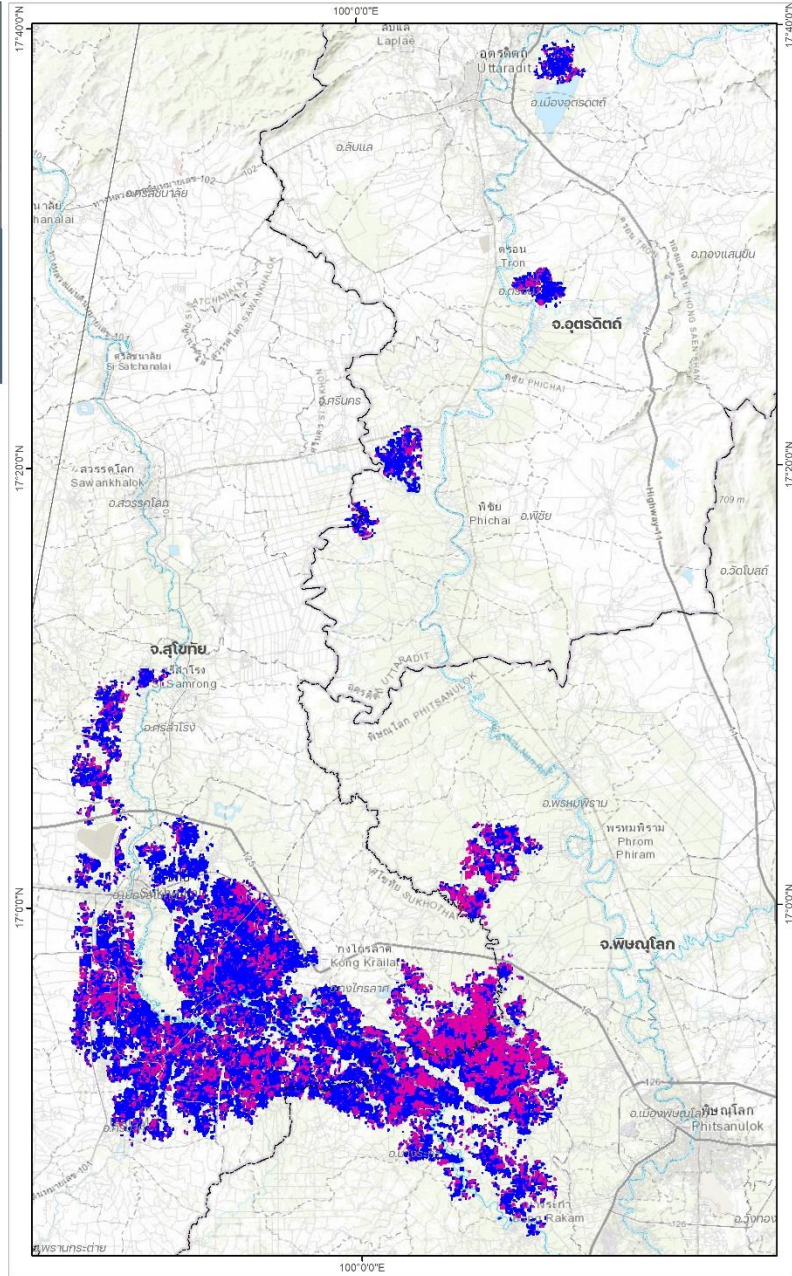
พื้นที่น้ำท่วมจากการวิเคราะห์ข้อมูลดาวเทียม Sentinel-1C บันทึกภาพวันที่ 31 สิงหาคม 2568 ในบริเวณบางส่วนของจังหวัดสุโขทัย, พิษณุโลก, และ อุตรดิตถ์
Inundated areas from Sentinel-1C image acquired on 31 August 2025 found flooded areas in Sukhothai Phitsanulok, and Uttaradit Provinces.



พื้นที่น้ำท่วม รวมทั้งหมด (ไร่)
FLOOD INUNDATED AREAS (RAI)



- ขอบเขตจังหวัด (Province boundary)
- ขอบเขตอำเภอ (District boundary)
- เส้นทางคมนาคม (Roads)
- เส้นทางน้ำ (Rivers)
- แหล่งน้ำ (Water body)
- อาคาร (Building)



GISTDA

สถานการณ์ | SITUATION

หมายเหตุ: การประเมินผลกระทบและความเสียหาย ได้มาจากการวิเคราะห์เบื้องต้น ซึ่งได้ผ่านการตรวจสอบจากพื้นที่จริง
Remark: Damage Assessment derived from an approximate analysis has not been validated yet from field survey

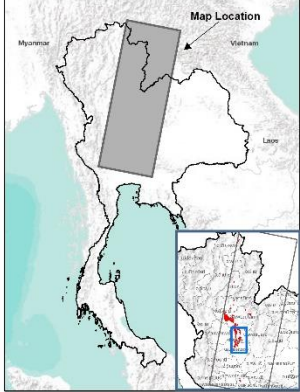
61,113 ประชาชน (คน) AFFECTED PERSONS	395 หลังคาเรือน (หลัง) DAMAGED HOUSES	0 โรงพยาบาล (แห่ง) HOSPITAL AFFECTED	0 โรงเรียน (แห่ง) SCHOOLS AFFECTED
27,545 นาข้าว (ไร่) DAMAGED CRIPS (RAI)	101 ถนน (กิโลเมตร) ROAD AFFECTED (KM)		



Interactive Map
disaster.gistda.or.th

แผนที่น้ำท่วม
Flood Inundated Map

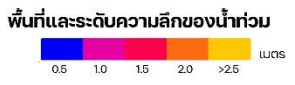
จากภาพถ่ายดาวเทียม ณ วันที่ 31 สิงหาคม 2568
Extracted from Satellite Image on 31 August 2025



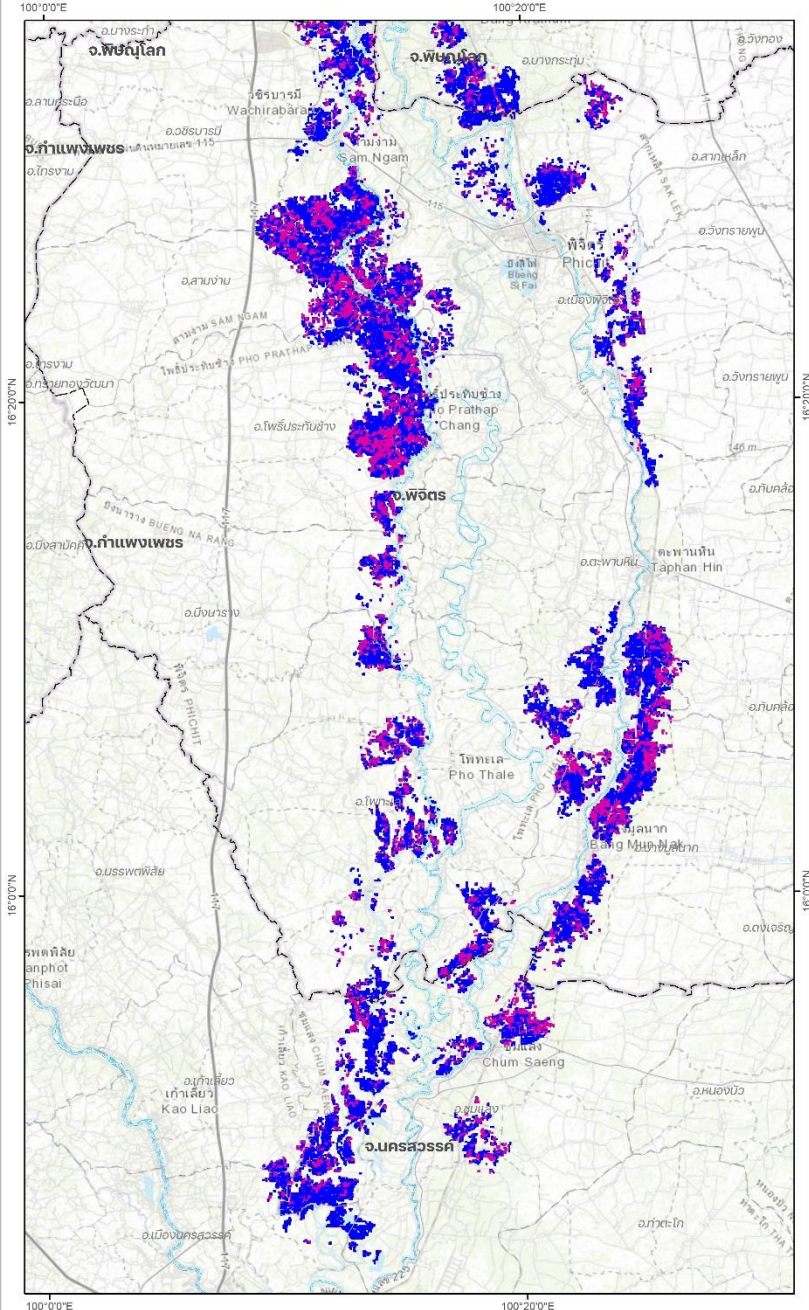
พื้นที่น้ำท่วมจากการวิเคราะห์ข้อมูลดาวเทียม Sentinel-1C บันทึกภาพวันที่ 31 สิงหาคม 2568 ในบริเวณบางส่วนของจังหวัดพิจิตร และ นครสวรรค์
Inundated areas from Sentinel-1C image acquired on 31 August 2025 found flooded areas in Phichit and Nakhon Sawan Provinces.

191,071

พื้นที่น้ำท่วม รวมทั้งหมด (ไร่)
FLOOD INUNDATED AREAS (RAI)



- ขอบเขตจังหวัด (Province boundary)
- ขอบเขตอำเภอ (District boundary)
- เส้นทางคมนาคม (Roads)
- เส้นทางน้ำ (Rivers)
- แหล่งน้ำ (Water body)
- อาคาร (Building)



Interactive Map
disaster.gistda.or.th

สถานการณ์ | SITUATION

หมายเหตุ: การประเมินผลกระทบเบื้องต้นนี้ เป็นการวิเคราะห์เบื้องต้นจากภาพถ่ายดาวเทียม ยังไม่มีผลการตรวจสอบจากภาพถ่ายพื้นดิน
Remark: Damage Assessment derived from an approximate analysis has not been validated yet from field survey

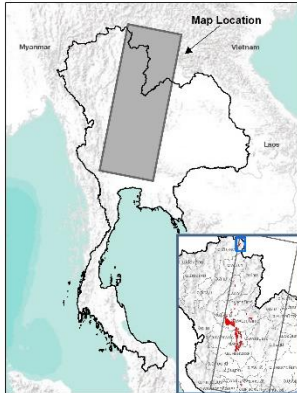
35,000 ประชาชน (คน) AFFECTED PERSONS	428 หลังคาเรือน (หลัง) DAMAGED HOUSES	0 โรงพยาบาล (แห่ง) HOSPITAL AFFECTED	0 โรงเรียน (แห่ง) SCHOOLS AFFECTED
68,852 นาข้าว (ไร่) DAMAGED CROPS (RAI)	140 ถนน (กิโลเมตร) ROAD AFFECTED (KM)		



แผนที่น้ำท่วม
Flood Inundated Map

จากภาพถ่ายดาวเทียม ณ วันที่ 31 สิงหาคม 2568

Extracted from Satellite Image on 31 August 2025



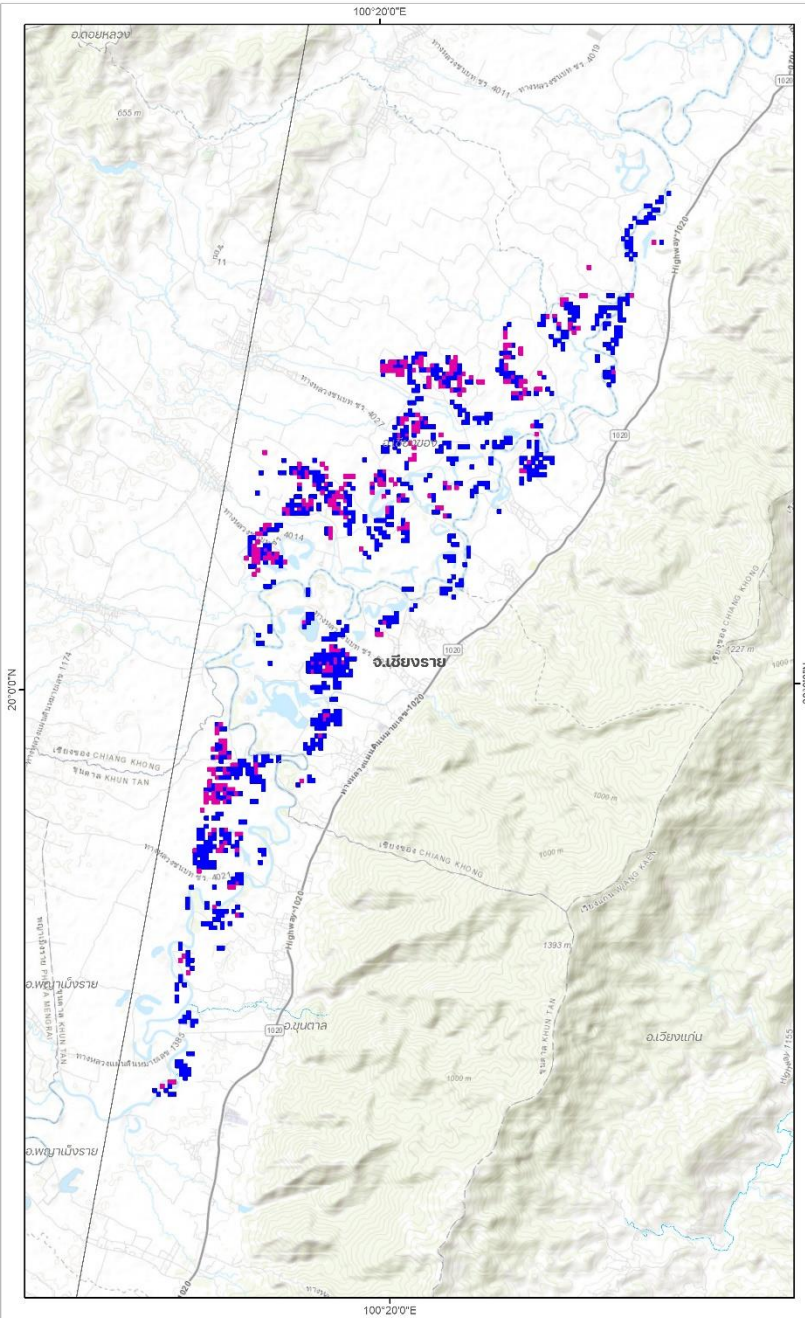
พื้นที่น้ำท่วมจากการวิเคราะห์ข้อมูลดาวเทียม Sentinel-1C บันทึกภาพวันที่ 31 สิงหาคม 2568 ในบริเวณบางส่วนของจังหวัดเชียงราย Inundated areas from Sentinel-1C image acquired on 31 August 2025 found flooded areas in Chiang Rai Provinces.



พื้นที่น้ำท่วม รวมทั้งหมด (ไร่)
FLOOD INUNDATED AREAS (RAI)



- ขอบเขตจังหวัด (Province boundary)
- ขอบเขตอำเภอ (District boundary)
- เส้นทางคมนาคม (Roads)
- เส้นทางน้ำ (Rivers)
- แหล่งน้ำ (Water body)
- อาคาร (Building)



สถานการณ์ | SITUATION

หมายเหตุ: ข้อมูลประเมินผลกระทบและสถานการณ์ได้จากภาพถ่ายดาวเทียมเท่านั้น ยังไม่ได้ผ่านการตรวจสอบจากภาพพื้นจริง
Remark: Damage Assessment derived from an approximate analysis has not been validated yet from field survey



Interactive Map
disaster.gistda.or.th

ตารางสรุป พื้นที่น้ำท่วมขังบริเวณบางส่วนของจังหวัดสุโขทัย พิจิตร พิษณุโลก นครสวรรค์ อุตรดิตถ์ พระนครศรีอยุธยา เชียงราย อ่างทอง และแพร่

จังหวัด	อำเภอ	พื้นที่น้ำท่วมขัง (ไร่)	สรุปข้อมูลด้านเศรษฐกิจและสังคม					
			พื้นที่น้ำ ท่วมขัง ในนา ข้าว (ไร่)	ประชาชน (คน)	หลังคา เรือน (หลัง)	โรงพยาบาล (แห่ง)	โรงเรียน (แห่ง)	ถนน (กม.)
	กงไกรลาศ	90,967	889	15,655	111	-	-	17
	เมืองสุโขทัย	45,622	1,742	16,268	38	-	-	15
	คีรีมาศ	21,632	110	5,251	16	-	-	6
	ศรีสำโรง	8,478	20	1,795	6	-	-	2
	ศรีนคร	287	11	-	1	-	-	1
รวมจังหวัด สุโขทัย		166,985	2,771	38,969	172	-	-	41
พิจิตร	สามง่าม	38,944	16,514	7,207	83	-	-	23
	โพธิ์ประทับ ช้าง	30,699	5,902	5,207	121	-	-	40
	บางมูลนาก	28,112	8,326	4,628	26	-	-	4
	เมืองพิจิตร	23,001	15,344	5,284	23	-	-	6
	โพทะเล	22,825	10,206	5,607	92	-	-	15
	ตะพานหิน	8,760	3,331	1,350	1	-	-	1
	บึงนาราง	3,262	1,503	471	3	-	-	3
	วชิรบำรุง	2,108	1,359	233	9	-	-	1
	วังทรายพูน	75	66	-	-	-	-	-
รวมจังหวัด พิจิตร		157,786	62,552	29,986	358	-	-	93
พิษณุโลก	บางระกำ	64,378	3,152	11,329	120	-	-	24
	เมือง พิษณุโลก	14,186	5,023	1,633	19	-	-	8
	บางกระทุ่ม	13,110	4,569	3,702	35	-	-	7
	พรหมพิราม	12,607	287	2,068	21	-	-	5
	นครไทย	5,585	2,238	1,352	11	-	-	1
	ชาติ ตระการ	1,241	880	164	2	-	-	-
รวมจังหวัด พิษณุโลก		111,106	16,150	20,247	208	-	-	44

จังหวัด	อำเภอ	พื้นที่น้ำท่วมขัง (ไร่)	สรุปข้อมูลด้านเศรษฐกิจและสังคม					
			พื้นที่น้ำ ท่วมขัง ในนา ข้าว (ไร่)	ประชาชน (คน)	หลังคา เรือน (หลัง)	โรงพยาบาล (แห่ง)	โรงเรียน (แห่ง)	ถนน (กม.)
นครสวรรค์	ชุมแสง	29,805	6,095	4,611	69	-	-	39
	เมือง นครสวรรค์	2,574	156	344	1	-	-	7
	เก้าเลี้ยว	906	49	59	-	-	-	1
รวมจังหวัด นครสวรรค์		33,285	6,300	5,014	70	-	-	47
อุตรดิตถ์	พิชัย	6,258	3,742	1,067	13	-	-	7
	ตรอน	3,562	2,488	374	1	-	-	4
	เมือง อุตรดิตถ์	3,129	2,395	456	1	-	-	5
รวมจังหวัด อุตรดิตถ์		12,950	8,624	1,896	15	-	-	17
พระนครศรีอยุธยา	ผักไห่	3,310	1,048	1,862	8	-	-	2
	บางบาล	2,815	215	1,157	3	-	-	1
	เสนา	1,002	-	1,166	-	-	-	1
รวมจังหวัด พระนครศรีอยุธยา		7,127	1,263	4,186	11	-	-	3
เชียงราย	เชียงของ	4,503	436	426	10	-	-	1
	ขุนตาล	1,418	10	31	3	-	-	1
รวมจังหวัด เชียงราย		5,920	446	457	13	-	-	3
อ่างทอง	วิเศษชัย ชาญ	1,183	80	-	-	-	-	0
	รวมจังหวัด อ่างทอง		1,183	80	-	-	-	-
แพร่	สอง	735	5	114	5	-	-	0
รวมจังหวัด แพร่		735	5	114	5	-	-	0
รวมทั้งหมด		497,077	98,191	100,871	852	-	-	247

หมายเหตุ: การประเมินพื้นที่น้ำท่วมขังได้จากการวิเคราะห์ภาพถ่ายดาวเทียมโดยประมาณ ยังมีได้ผ่านการตรวจสอบสภาพพื้นที่จริง

สามารถดาวน์โหลดข้อมูลโดยละเอียดที่ <https://disaster.gistda.or.th>
ติดตามข้อมูลภัยพิบัติด้วย Line open chat: “หนุติสู้ภัย”



เว็บไซต์ Disaster



หนุติสู้ภัย

