

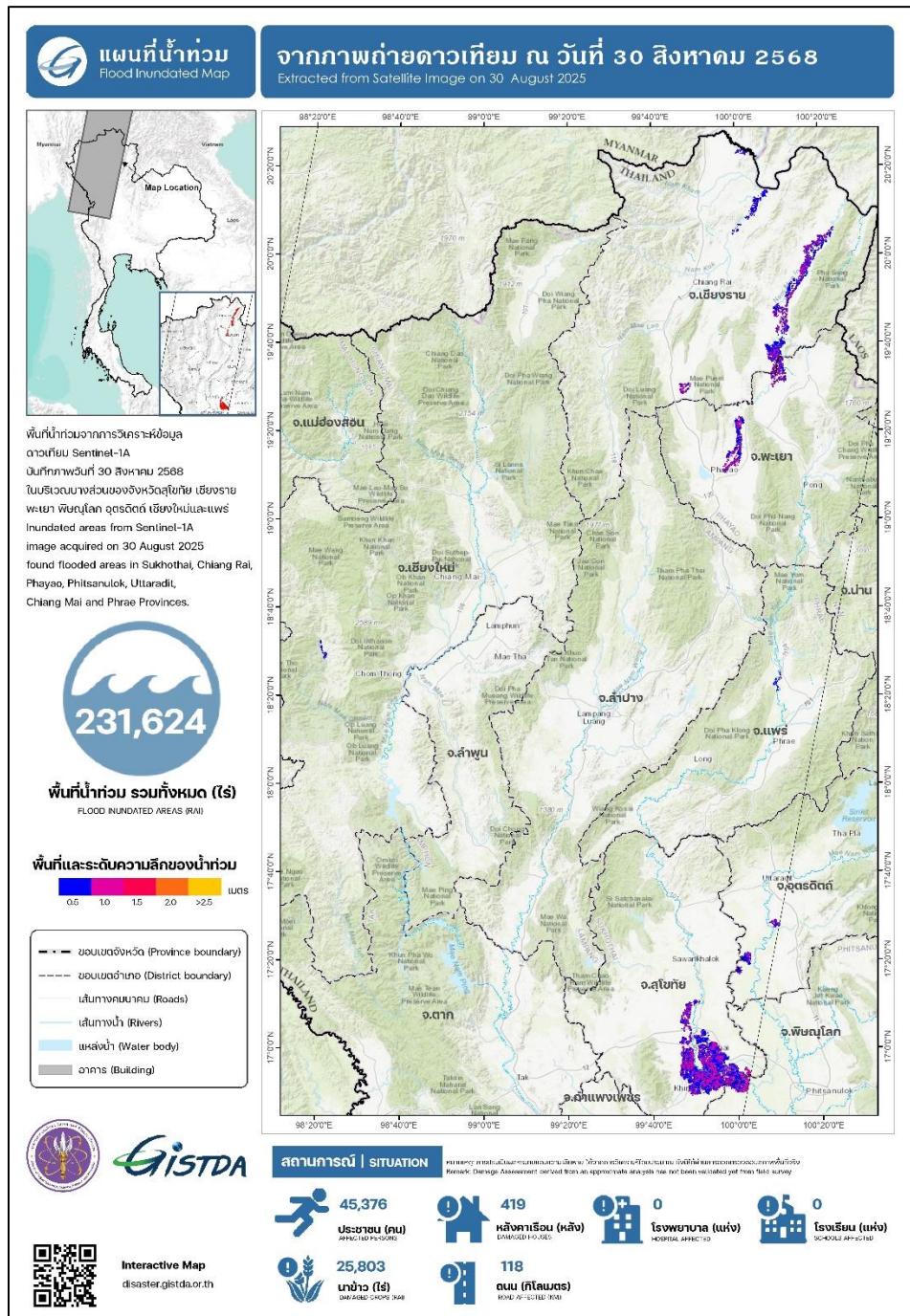


รายงานการติดตามสถานการณ์น้ำปี 2568 ด้วยเทคโนโลยีอวกาศและภูมิสารสนเทศ วันที่ 30 สิงหาคม 2568 เวลา 06.15 น.



ฝ่ายทรัพยากรธรรมชาติ สิ่งแวดล้อม และภัยพิบัติ สำนักประยุกต์และบริหารภูมิสารสนเทศ
โทร. 02-141-4538, 02-143-0563 email: envi.disaster@gmail.com

การติดตามพื้นที่น้ำท่วมซึ่งจากการวิเคราะห์ข้อมูลภาพถ่ายดาวเทียม Sentinel-1A บันทึกภาพ วันที่ 30 สิงหาคม 2568 เวลา 06.15 น. พบพื้นที่น้ำท่วมซึ่งบริเวณบางส่วนของจังหวัดสุโขทัย เชียงราย พะเยา พิษณุโลก อุตรดิตถ์ เชียงใหม่และแพร่ พื้นที่รวมประมาณ 231,624 ไร่ หรือ 370.60 ตร.กม.



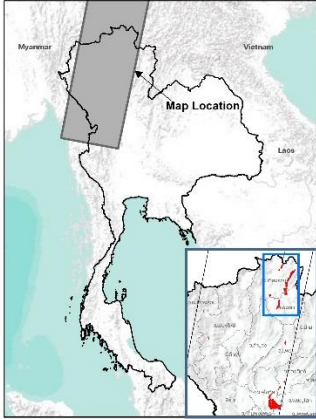


แผนที่น้ำท่วม

Flood Inundated Map

จากภาพถ่ายดาวเทียม ณ วันที่ 30 สิงหาคม 2568

Extracted from Satellite Image on 30 August 2025



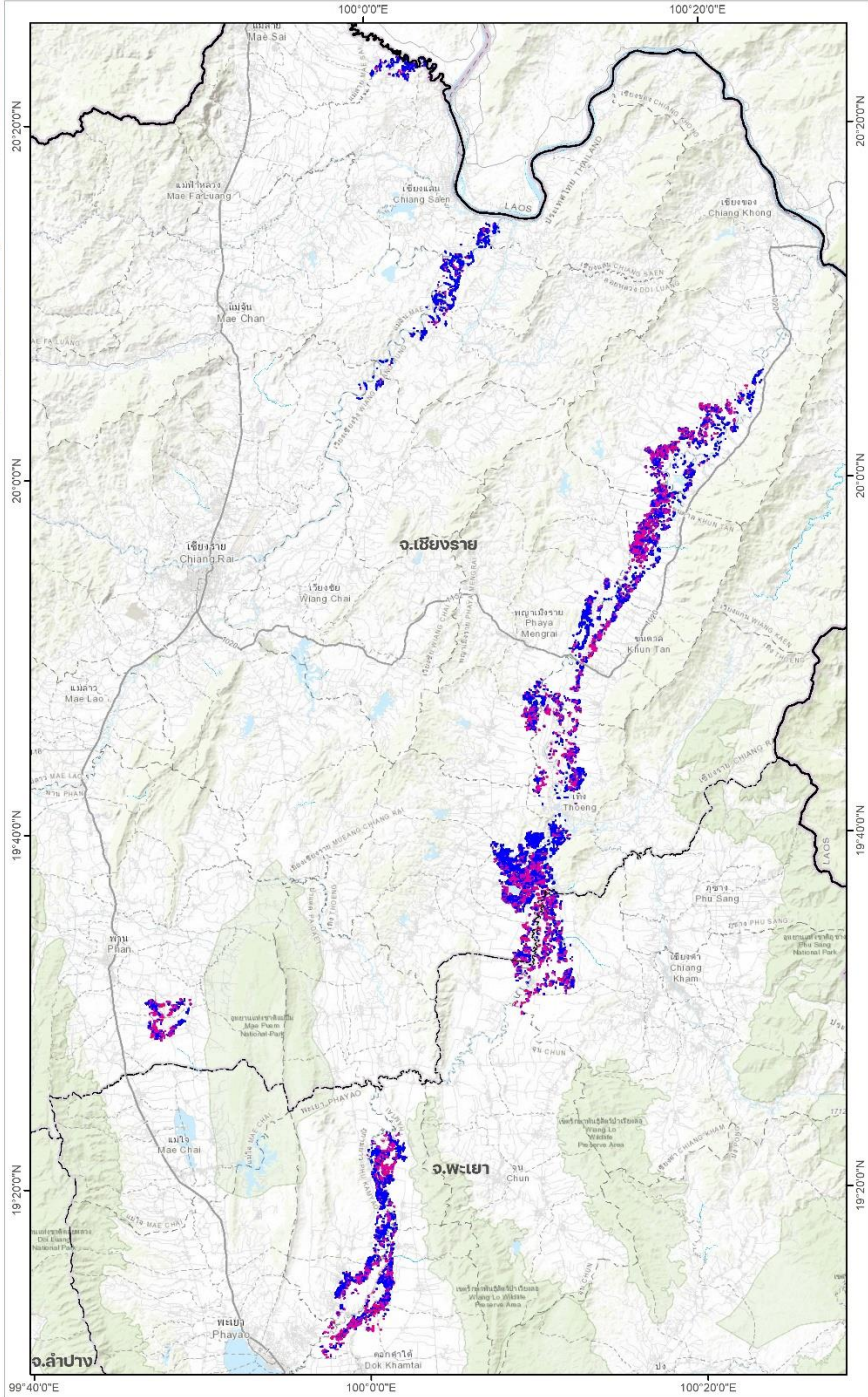
พื้นที่น้ำท่วมจากการวิเคราะห์ข้อมูลดาวเทียม Sentinel-1A บันทึกภาพวันที่ 30 สิงหาคม 2568 ในบริเวณบางส่วนของจังหวัดเชียงรายและพะเยา
Inundated areas from Sentinel-1A image acquired on 30 August 2025 found flooded areas in Chiang Rai and Phayao Provinces.



พื้นที่น้ำท่วม รวมทั้งหมด (ไร่)
FLOOD INUNDATED AREAS (RAI)



- ขอบเขตจังหวัด (Province boundary)
- ขอบเขตอำเภอ (District boundary)
- เส้นทางคมนาคม (Roads)
- เส้นทางน้ำ (Rivers)
- แหล่งน้ำ (Water body)
- อาคาร (Building)



สถานการณ์ | SITUATION

หมายเหตุ: การประเมินผลกระทบและจำนวนเสียหาย ใช้การวิเคราะห์โดยประมาณ ยังไม่ผ่านการตรวจสอบของสภาพพื้นที่จริง
Remark: Damage Assessment derived from an approximate analysis has not been validated yet from field survey



Interactive Map
disaster.gistda.or.th

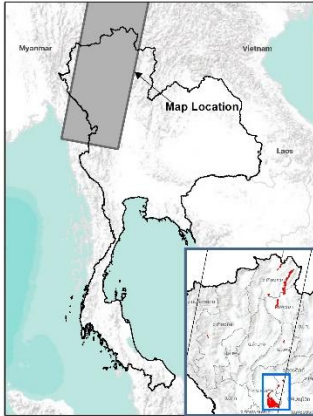


แผนที่น้ำท่วม

Flood Inundated Map

จากภาพถ่ายดาวเทียม ณ วันที่ 30 สิงหาคม 2568

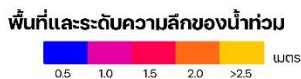
Extracted from Satellite Image on 30 August 2025



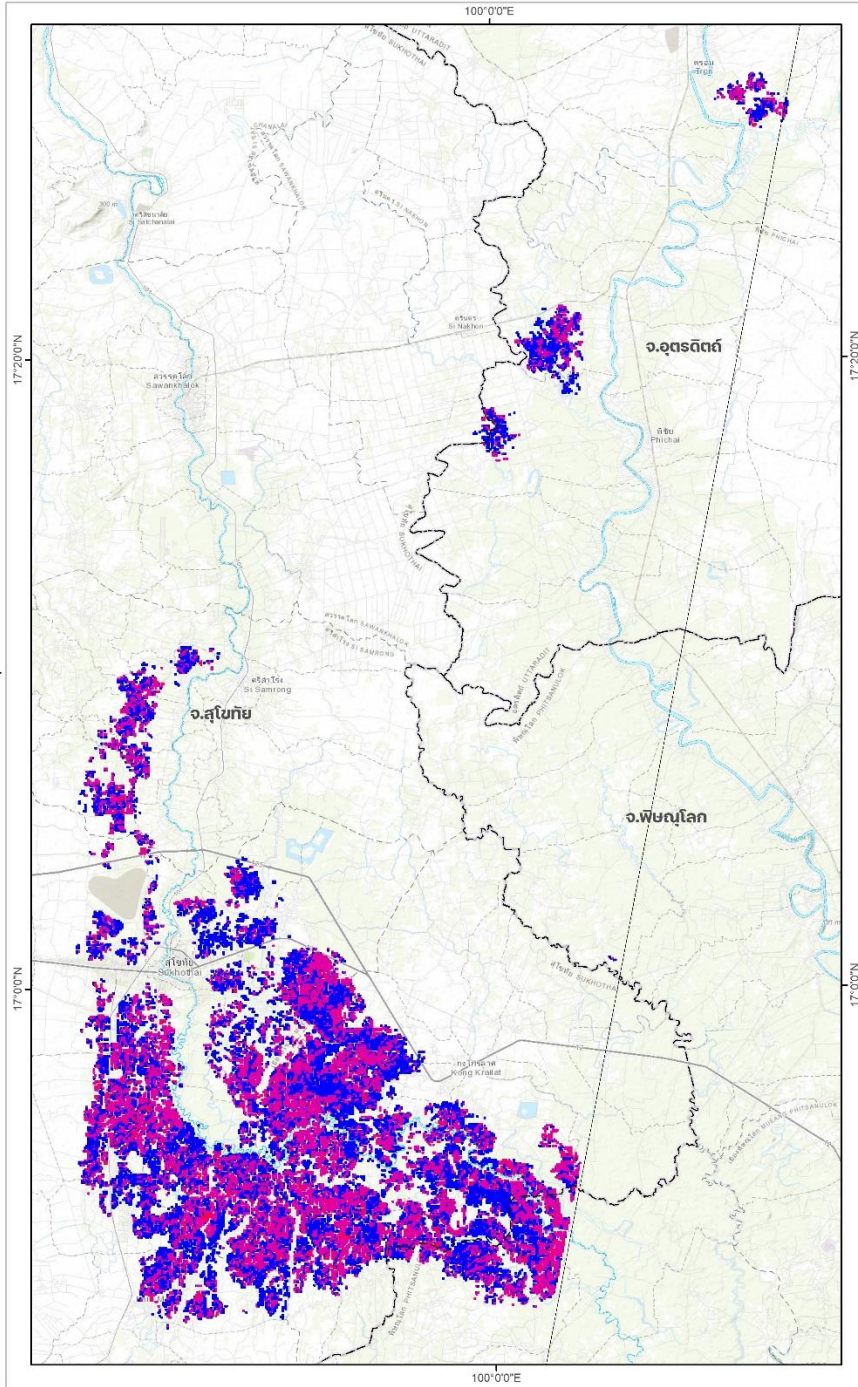
พื้นที่น้ำท่วมจากการวิเคราะห์ข้อมูลดาวเทียม Sentinel-1A วันที่ 30 สิงหาคม 2568 ในบริเวณบางส่วนของจังหวัดสุโขทัย พิษณุโลกและอุตรดิตถ์
Inundated areas from Sentinel-1A image acquired on 30 August 2025 found flooded areas in Sukhothai Phitsanulok and Uttaradit Provinces.



พื้นที่น้ำท่วม รวมทั้งหมด (ไร่)
FLOOD INUNDATED AREAS (RAI)



- ขอบเขตจังหวัด (Province boundary)
- ขอบเขตอำเภอ (District boundary)
- เส้นทางคมนาคม (Roads)
- เส้นทางน้ำ (Rivers)
- แหล่งน้ำ (Water body)
- อาคาร (Building)



GISTDA

สถานการณ์ | SITUATION

หมายเหตุ: การประเมินผลกระทบและจำนวนเสียหาย ใช้การวิเคราะห์จากข้อมูลระยะไกล ยังไม่ได้ผ่านการตรวจสอบจากภาพพื้นจริง
Remark: Damage Assessment derived from an approximate analysis has not been validated yet from field survey



37,011
ประชาชน (คน)
AFFECTED PERSONS



212
หลังคาเรือน (หลัง)
DAMAGED HOUSES



0
โรงพยาบาล (แห่ง)
HOSPITAL AFFECTED



0
โรงเรียน (แห่ง)
SCHOOLS AFFECTED



6,340
นาข้าว (ไร่)
DAMAGED CROPS (RAI)



57
ถนน (กิโลเมตร)
ROAD AFFECTED (KM)



Interactive Map
disaster.gistda.or.th

ตารางสรุป พื้นที่น้ำท่วมขังบริเวณบางส่วนของจังหวัดสุโขทัย เชียงราย พะเยา พิษณุโลก อุตรดิตถ์ เชียงใหม่และแพร่

จังหวัด	อำเภอ	พื้นที่น้ำท่วมขัง (ไร่)	สรุปข้อมูลด้านเศรษฐกิจและสังคม					
			พื้นที่น้ำท่วม ขัง ในนาข้าว (ไร่)	ประชาชน (คน)	หลังคา เรือน (หลัง)	โรงพยาบาล (แห่ง)	โรงเรียน (แห่ง)	ถนน (กม.)
สุโขทัย	กงไกรลาศ	70,112	221	12,919	75	-	-	13
	เมืองสุโขทัย	42,161	1,442	13,802	39	-	-	17
	คีรีมาศ	21,686	85	5,479	20	-	-	7
	ศรีสำโรง	7,998	22	1,382	7	-	-	4
	ศรีนคร	205	2	-	1	-	-	1
รวมจังหวัดสุโขทัย		142,162	1,772	33,582	142	-	-	41
เชียงราย	เทิง	18,669	6,718	1,344	60	-	-	17
	ขุนตาล	10,145	132	1,029	30	-	-	9
	เชียงของ	7,015	852	842	12	-	-	3
	พญาเม็งราย	3,906	1,173	494	14	-	-	2
	พาน	2,548	2,042	298	-	-	-	0
	เชียงแสน	2,231	43	639	7	-	-	2
	ดอยหลวง	2,164	-	387	4	-	-	3
	แม่จัน	812	0	114	1	-	-	2
	แม่สาย	286	-	153	-	-	-	0
	เวียงเชียงรุ้ง	256	-	115	1	-	-	0
	เมืองเชียงราย	31	-	52	-	-	-	-
รวมจังหวัดเชียงราย		48,062	10,961	5,468	129	-	-	38
พะเยา	ดอกคำใต้	8,480	4,382	1,643	9	-	-	10
	เชียงคำ	5,439	463	620	25	-	-	8
	ภูกามยาว	5,157	3,305	506	25	-	-	4
	จุน	442	261	36	1	-	-	0
	เมืองพะเยา	120	78	-	-	-	-	-
รวมจังหวัดพะเยา		19,638	8,489	2,805	60	-	-	22
พิษณุโลก	บางระกำ	12,924	34	2,414	49	-	-	7
	พรหมพิราม	39	-	-	-	-	-	-

จังหวัด	อำเภอ	พื้นที่น้ำท่วมขัง (ไร่)	สรุปข้อมูลด้านเศรษฐกิจและสังคม					
			พื้นที่น้ำท่วม ขัง ในนาข้าว (ไร่)	ประชาชน (คน)	หลังคา เรือน (หลัง)	โรงพยาบาล (แห่ง)	โรงเรียน (แห่ง)	ถนน (กม.)
รวมจังหวัดพิษณุโลก		12,963	34	2,414	49	-	-	7
อุตรดิตถ์	พิชัย	5,397	3,251	829	15	-	-	7
	ตรอน	1,872	1,283	187	6	-	-	3
รวมจังหวัดอุตรดิตถ์		7,269	4,534	1,015	21	-	-	9
เชียงใหม่	แม่แจ่ม	783	-	90	11	-	-	1
รวมจังหวัดเชียงใหม่		783	-	90	11	-	-	1
แพร่	สอง	747	13	-	7	-	-	0
รวมจังหวัดแพร่		747	13	-	7	-	-	0
รวมทั้งหมด		231,624	25,803	45,376	419	-	-	118

หมายเหตุ: การประเมินพื้นที่น้ำท่วมขังได้จากการวิเคราะห์ภาพถ่ายดาวเทียมโดยประมาณ ยังมีได้ผ่านการตรวจสอบสภาพพื้นที่จริง

สามารถดาวน์โหลดข้อมูลโดยละเอียดที่ <https://disaster.gistda.or.th>
ติดตามข้อมูลภัยพิบัติด้วย Line open chat: “หนูดิสู้ภัย”



เว็บไซต์ Disaster



หนูดิสู้ภัย