

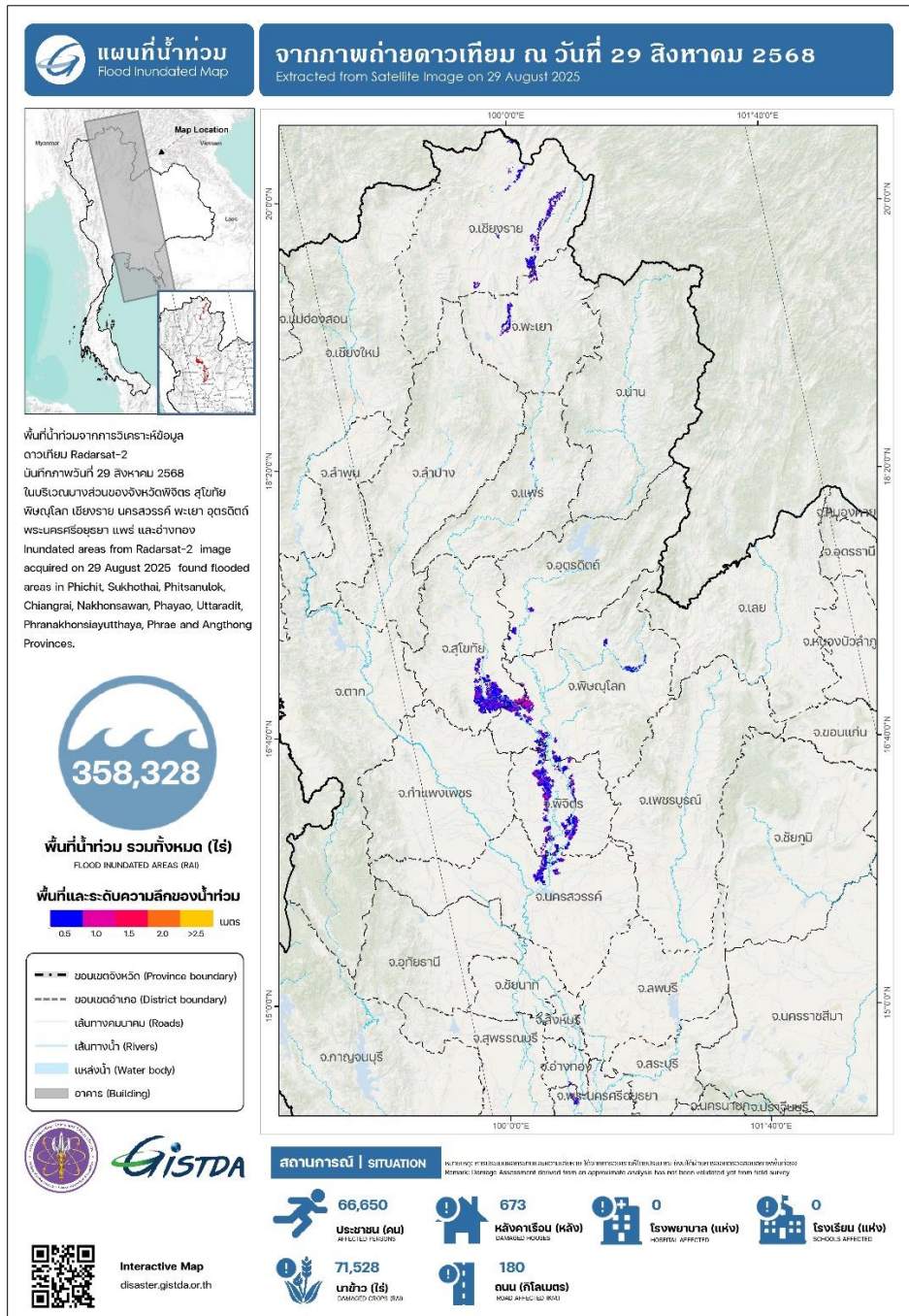


รายงานการติดตามสถานการณ์น้ำปี 2568 ด้วยเทคโนโลยีอวกาศและภูมิสารสนเทศ วันที่ 29 สิงหาคม 2568 เวลา 18.18 น.



ฝ่ายทรัพยากรธรรมชาติ สิ่งแวดล้อม และภัยพิบัติ สำนักประยุกต์และบริหารภูมิสารสนเทศ
โทร. 02-141-4538, 02-143-0563 email: envi.disaster@gmail.com

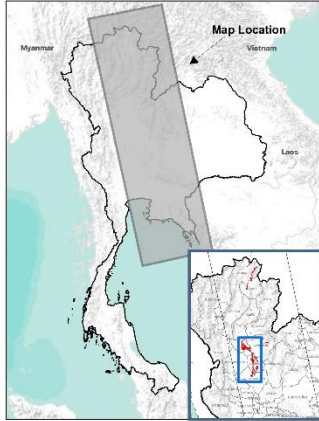
การติดตามพื้นที่น้ำท่วมซึ่งจากการวิเคราะห์ข้อมูลภาพถ่ายดาวเทียม Radarsat-2 บันทึกภาพ วันที่ 29 สิงหาคม 2568 เวลา 18.18 น. พบพื้นที่น้ำท่วมซึ่งบริเวณบางส่วนของจังหวัดพิจิตร สุโขทัย พิษณุโลก เชียงราย นครสวรรค์ พะเยา อุตรดิตถ์ พระนครศรีอยุธยา แพร่ และอ่างทอง พื้นที่รวมประมาณ 358,328 ไร่ หรือ 573.32 ตร.กม.





แผนที่น้ำท่วม
Flood Inundated Map

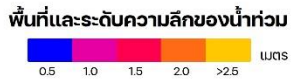
จากภาพถ่ายดาวเทียม ณ วันที่ 29 สิงหาคม 2568
Extracted from Satellite Image on 29 August 2025



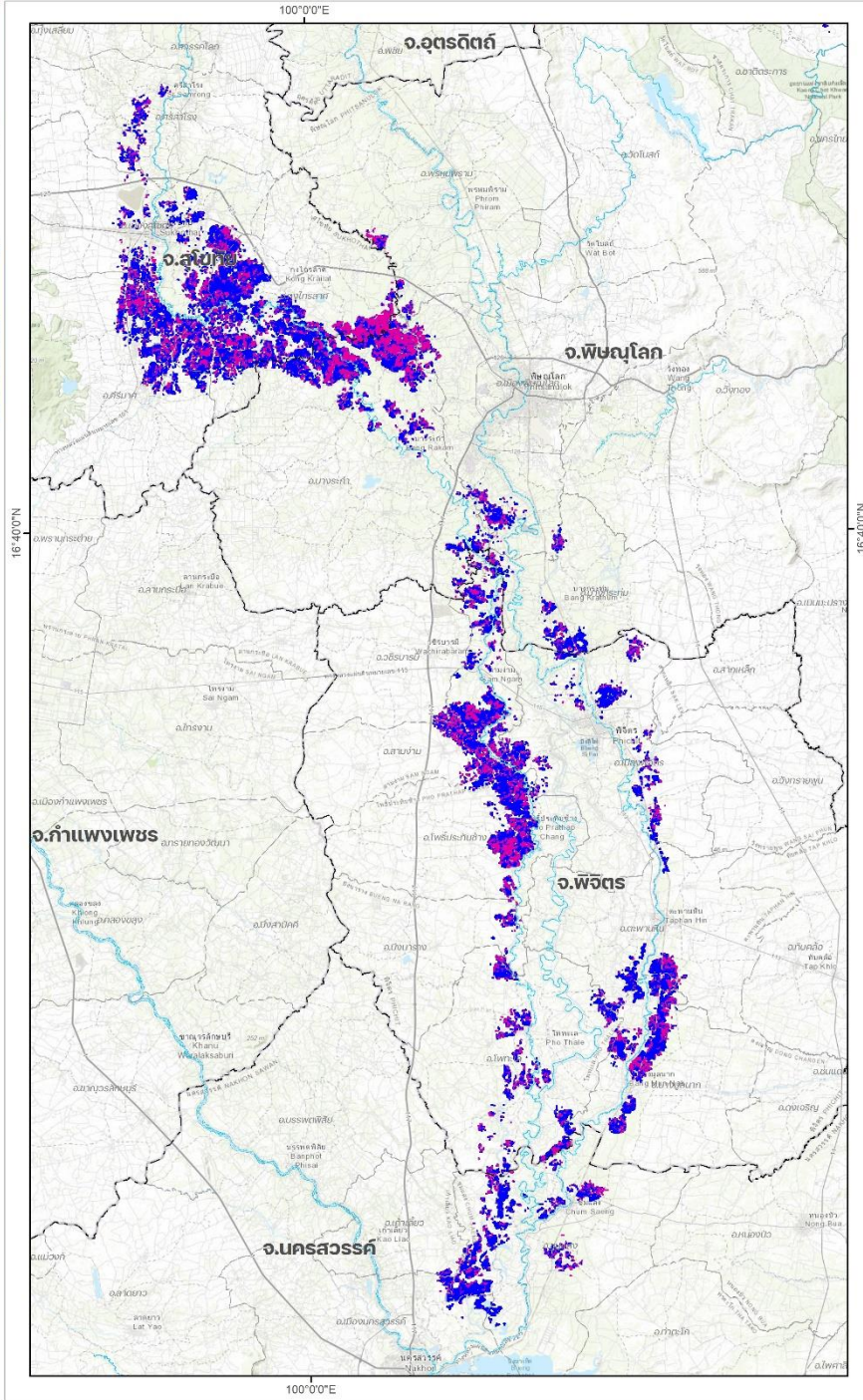
พื้นที่น้ำท่วมจากการวิเคราะห์ข้อมูลดาวเทียม Radarsat-2 บนที่ภาพวันที่ 29 สิงหาคม 2568 ในบริเวณบางส่วนของจังหวัดพิจิตร สุโขทัย พิษณุโลก และนครสวรรค์
Inundated areas from Radarsat-2 image acquired on 29 August 2025 found flooded areas in Phichit, Sukhothai, Phitsanulok, and Nakhonsawan Provinces.



พื้นที่น้ำท่วม รวมทั้งหมด (ไร่)
FLOOD INUNDATED AREAS (RAI)



- ขอบเขตจังหวัด (Province boundary)
- ขอบเขตอำเภอ (District boundary)
- เส้นทางคมนาคม (Roads)
- เส้นทางน้ำ (Rivers)
- แหล่งน้ำ (Water body)
- อาคาร (Building)



GISTDA

สถานการณ์ | SITUATION

หมายเหตุ: การประเมินความเสียหาย ได้จากการวิเคราะห์โดยประมาณ ซึ่งยังไม่ผ่านการตรวจสอบจากภาพพื้นจริง
Remark: Damage Assessment derived from an approximate analysis has not been validated yet from field survey



58,508
ประชาชน (คน)
AFFECTED PERSONS



543
หลังคาเรือน (หลัง)
DAMAGED HOUSES



0
โรงพยาบาล (แห่ง)
HOSPITAL AFFECTED



0
โรงเรียน (แห่ง)
SCHOOLS AFFECTED



55,894
ข้าว (ไร่)
DAMAGED CROPS (RAI)



143
ถนน (กิโลเมตร)
ROAD AFFECTED (KM)

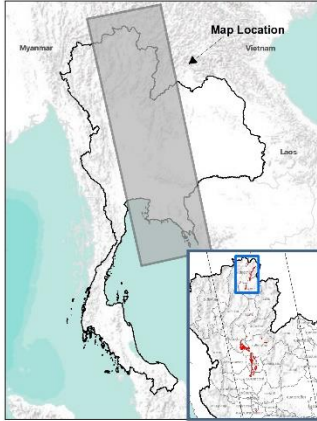


Interactive Map
disaster.gistda.or.th



แผนที่น้ำท่วม
Flood Inundated Map

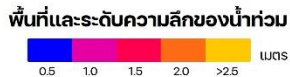
จากภาพถ่ายดาวเทียม ณ วันที่ 29 สิงหาคม 2568
Extracted from Satellite Image on 29 August 2025



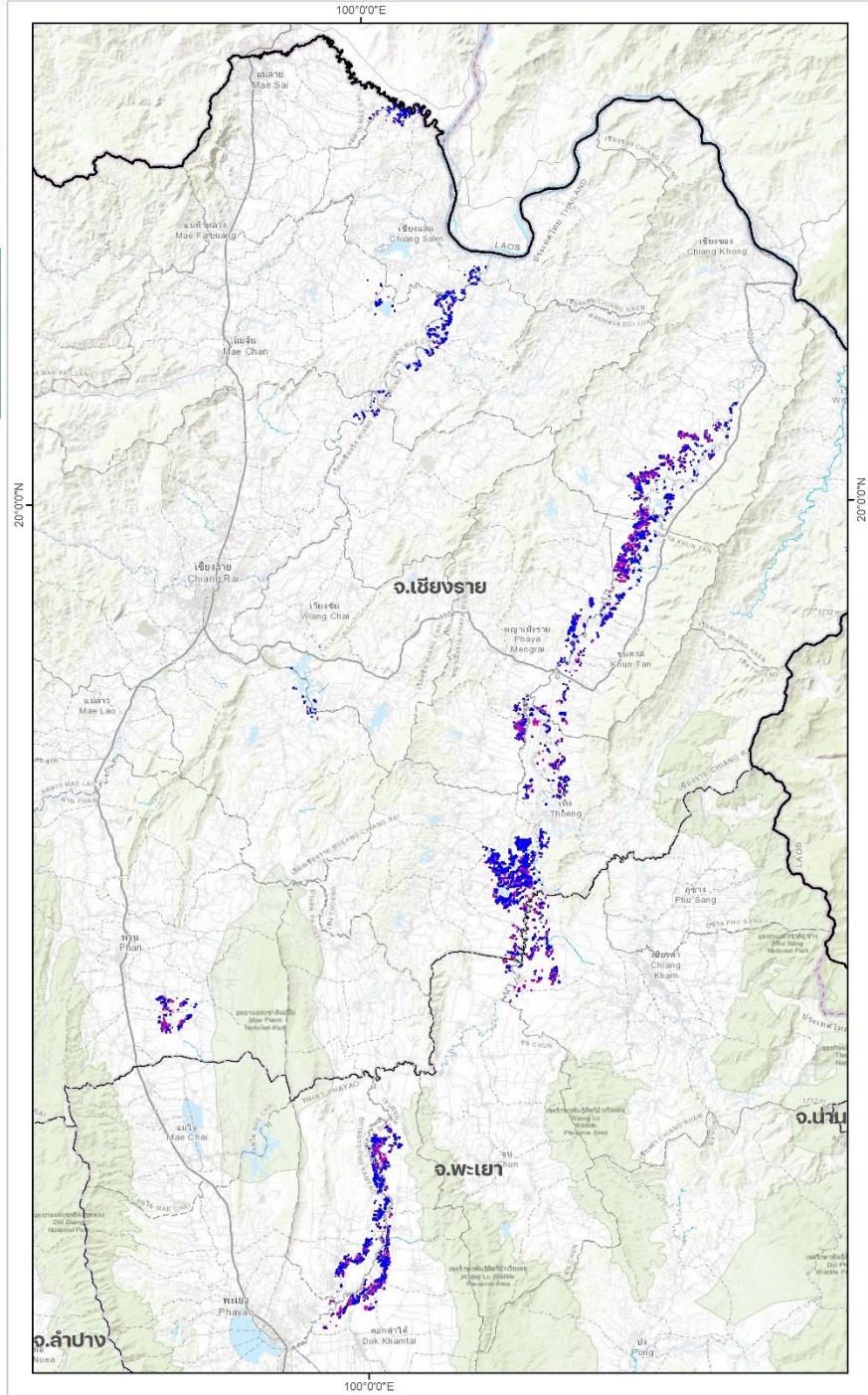
พื้นที่น้ำท่วมจากการวิเคราะห์ข้อมูลดาวเทียม Radarsat-2 วันที่ 29 สิงหาคม 2568 ในบริเวณบางส่วนของจังหวัดเชียงรายและพะเยา
Inundated areas from Radarsat-2 image acquired on 29 August 2025 found flooded areas in Chiangrai and Phayao Provinces.



พื้นที่น้ำท่วม รวมทั้งหมด (ไร่)
FLOOD INUNDATED AREAS (RAI)



- ขอบเขตจังหวัด (Province boundary)
- ขอบเขตอำเภอ (District boundary)
- เส้นทางคมนาคม (Roads)
- เส้นทางน้ำ (Rivers)
- แหล่งน้ำ (Water body)
- อาคาร (Building)



สถานการณ์ | SITUATION

หมายเหตุ: การประเมินผลกระทบและความเป็นอยู่ ได้จากการวิเคราะห์ข้อมูลเบื้องต้น ยังไม่ผ่านการตรวจสอบจากพื้นที่จริง
Remark: Damage Assessment derived from an approximate analysis has not been validated yet from field survey

4,566
ประชาชน (คน)
AFFECTED PERSONS

110
หลังคาเรือน (หลัง)
DAMAGED HOUSES

0
โรงพยาบาล (แห่ง)
HOSPITAL AFFECTED

0
โรงเรียน (แห่ง)
SCHOOLS AFFECTED

12,306
เก๋าะ (ไร่)
DAMAGED CROPS (RAI)

29
ถนน (กิโลเมตร)
ROAD AFFECTED (KM)



Interactive Map
disaster.gistda.or.th

ตารางสรุป พื้นที่น้ำท่วมขังบริเวณบางส่วนของจังหวัดพิจิตร สุโขทัย พิษณุโลก เชียงราย นครสวรรค์ พะเยา อุตรดิตถ์
พระนครศรีอยุธยา แพร่ และอ่างทอง

จังหวัด	อำเภอ	พื้นที่น้ำ ท่วมขัง (ไร่)	สรุปข้อมูลด้านเศรษฐกิจและสังคม					
			พื้นที่น้ำ ท่วมขัง ในนา ข้าว(ไร่)	ประชาชน (คน)	หลังคาเรือน (หลัง)	โรงพยาบาล (แห่ง)	โรงเรียน (แห่ง)	ถนน (กม.)
จ.พิจิตร	อ.สามง่าม	26,991	8,813	4,894	67	-	-	15
	อ.โพธิ์ประทับช้าง	25,194	13,065	3,729	106	-	-	31
	อ.บางมูลนาก	20,398	1,011	3,128	16	-	-	3
	อ.โพทะเล	16,466	5,082	4,887	67	-	-	13
	อ.เมืองพิจิตร	14,292	4,853	3,718	19	-	-	3
	อ.ตะพานหิน	6,835	307	1,122	1	-	-	1
	อ.บึงนาราง	1,886	734	144	4	-	-	1
	อ.วชิรบำรุง	1,288	879	54	8	-	-	0
	อ.วังทรายพูน	30	24	-	-	-	-	-
รวมจังหวัดพิจิตร		113,380	34,769	21,677	288	-	-	67
จ.สุโขทัย	อ.กงไกรลาศ	61,905	808	10,372	69	-	-	9
	อ.เมืองสุโขทัย	26,489	4,884	7,798	22	-	-	4
	อ.คีรีมาศ	14,789	245	2,913	13	-	-	4
	อ.ศรีสำโรง	4,325	786	728	3	-	-	1
	อ.ศรีนคร	72	3	-	1	-	-	0
รวมจังหวัดสุโขทัย		107,581	6,727	21,811	108	-	-	19
จ.พิษณุโลก	อ.บางระกำ	40,871	3,187	5,592	61	-	-	12
	อ.บางกระทุ่ม	7,482	799	3,162	17	-	-	3
	อ.เมืองพิษณุโลก	6,714	1,976	792	9	-	-	2
	อ.นครไทย	4,119	1,060	908	6	-	-	1
	อ.พรหมพิราม	2,434	17	673	5	-	-	1
	อ.ชาติตระการ	1,505	101	237	5	-	-	-
รวมจังหวัดพิษณุโลก		63,125	7,141	11,364	103	-	-	19
จ.เชียงราย	อ.เทิง	10,293	4,066	935	31	-	-	7
	อ.ขุนตาล	5,725	49	751	16	-	-	5
	อ.เชียงของ	4,218	310	217	9	-	-	1
	อ.พญาเม็งราย	2,148	1,023	185	8	-	-	1
	อ.ดอยหลวง	1,538	-	348	2	-	-	2
	อ.พาน	1,321	1,105	146	-	-	-	0
	อ.เชียงแสน	1,177	56	198	4	-	-	1
	อ.แม่จัน	782	10	46	2	-	-	1
	อ.เมืองเชียงราย	246	-	93	3	-	-	0
	อ.เวียงเชียงรุ้ง	157	-	115	-	-	-	-

จังหวัด	อำเภอ	พื้นที่น้ำท่วมขัง (ไร่)	สรุปข้อมูลด้านเศรษฐกิจและสังคม					
			พื้นที่น้ำท่วมขังในนาข้าว(ไร่)	ประชาชน (คน)	หลังคาเรือน (หลัง)	โรงพยาบาล (แห่ง)	โรงเรียน (แห่ง)	ถนน (กม.)
	อ.แม่สาย	126	-	-	-	-	-	0
	อ.เวียงชัย	82	-	-	1	-	-	-
รวมจังหวัดเชียงราย		27,813	6,619	3,033	76	-	-	19
จ.นครสวรรค์	อ.ชุมแสง	21,580	6,436	3,420	41	-	-	32
	อ.เมืองนครสวรรค์	2,111	770	177	3	-	-	6
	อ.เก้าเลี้ยว	747	52	59	-	-	-	1
รวมจังหวัดนครสวรรค์		24,438	7,258	3,656	44	-	-	39
จ.พะเยา	อ.ดอกคำใต้	5,384	3,212	923	8	-	-	5
	อ.ภูกามยาว	3,165	2,082	445	16	-	-	2
	อ.เชียงคำ	2,092	234	164	10	-	-	3
	อ.จุน	187	119	-	-	-	-	-
	อ.เมืองพะเยา	40	40	-	-	-	-	-
รวมจังหวัดพะเยา		10,868	5,687	1,532	34	-	-	10
จ.อุตรดิตถ์	อ.พิชัย	3,744	1,437	587	12	-	-	5
	อ.ตรอน	1,360	151	94	-	-	-	1
รวมจังหวัดอุตรดิตถ์		5,104	1,588	681	12	-	-	6
จ.พระนครศรีอยุธยา	อ.ผักไห่	2,266	1,368	1,463	4	-	-	1
	อ.บางบาล	1,758	259	538	1	-	-	0
	อ.เสนา	583	55	618	-	-	-	0
รวมจังหวัดพระนครศรีอยุธยา		4,606	1,683	2,619	5	-	-	1
จ.แพร่	อ.สอง	375	-	-	2	-	-	0
	อ.เมืองแพร่	218	-	276	1	-	-	0
	อ.สูงเม่น	107	-	-	-	-	-	-
	อ.หนองม่วงไข่	63	-	-	-	-	-	-
	อ.เด่นชัย	7	-	-	-	-	-	-
รวมจังหวัดแพร่		771	-	276	3	-	-	0
จ.อ่างทอง	อ.วิเศษชัยชาญ	642	57	-	-	-	-	-
รวมจังหวัดอ่างทอง		642	57	-	-	-	-	-
รวมทั้งหมด		358,328	71,528	66,650	673	-	-	180

หมายเหตุ: การประเมินพื้นที่น้ำท่วมขังได้จากการวิเคราะห์ภาพถ่ายดาวเทียมโดยประมาณ ยังมีได้ผ่านการตรวจสอบสภาพพื้นที่จริง

สามารถดาวน์โหลดข้อมูลโดยละเอียดที่ <https://disaster.gistda.or.th>

ติดตามข้อมูลภัยพิบัติด้วย Line open chat: “หนูดิสู้ภัย”



เว็บไซต์ Disaster



หนูดิสู้ภัย