

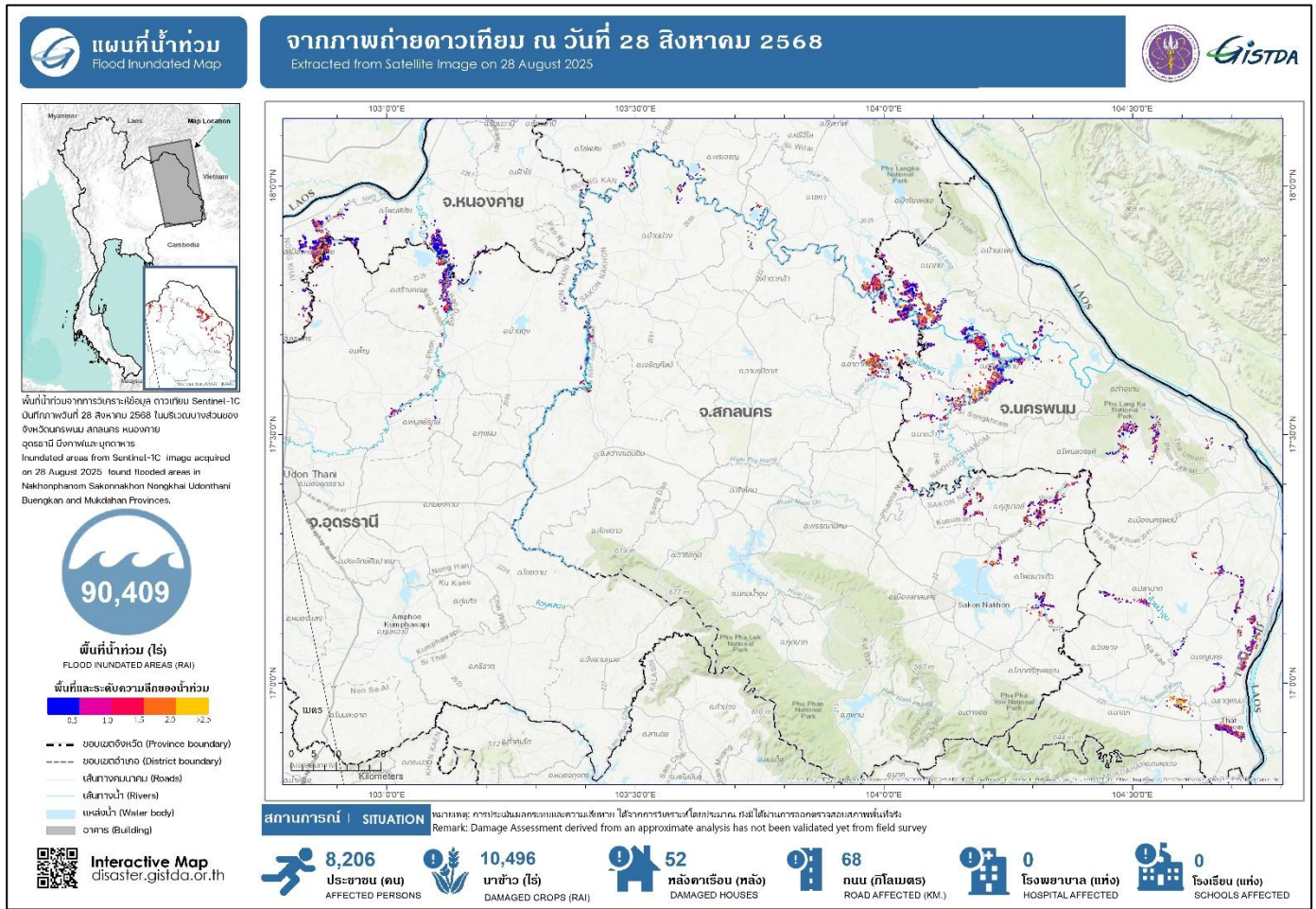


รายงานการติดตามสถานการณ์น้ำปี 2568 ด้วยเทคโนโลยีอวกาศและภูมิสารสนเทศ วันที่ 28 สิงหาคม 2568 เวลา 18.12 น.



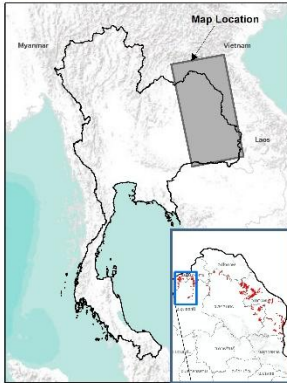
ฝ่ายทรัพยากรธรรมชาติ สิ่งแวดล้อม และภัยพิบัติ สำนักประยุกต์และบริหารภูมิสารสนเทศ
โทร. 02-141-4538, 02-143-0563 email: envi.disaster@gmail.com

การติดตามพื้นที่น้ำท่วมซึ่งจากการวิเคราะห์ข้อมูลภาพถ่ายดาวเทียม Sentinel-1A บันทึกภาพ วันที่ 28 สิงหาคม 2568 เวลา 18.12 น. พบพื้นที่น้ำท่วมซึ่งบริเวณบางส่วนของจังหวัดนครพนม สกลนคร หนองคาย อุดรธานี บึงกาฬ และมุกดาหาร พื้นที่รวมประมาณ 90,409 ไร่ หรือ 144.65 ตร.กม.



แผนที่น้ำท่วม
Flood Inundated Map

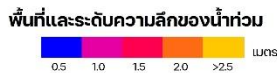
จากภาพถ่ายดาวเทียม ณ วันที่ 28 สิงหาคม 2568
Extracted from Satellite Image on 28 August 2025



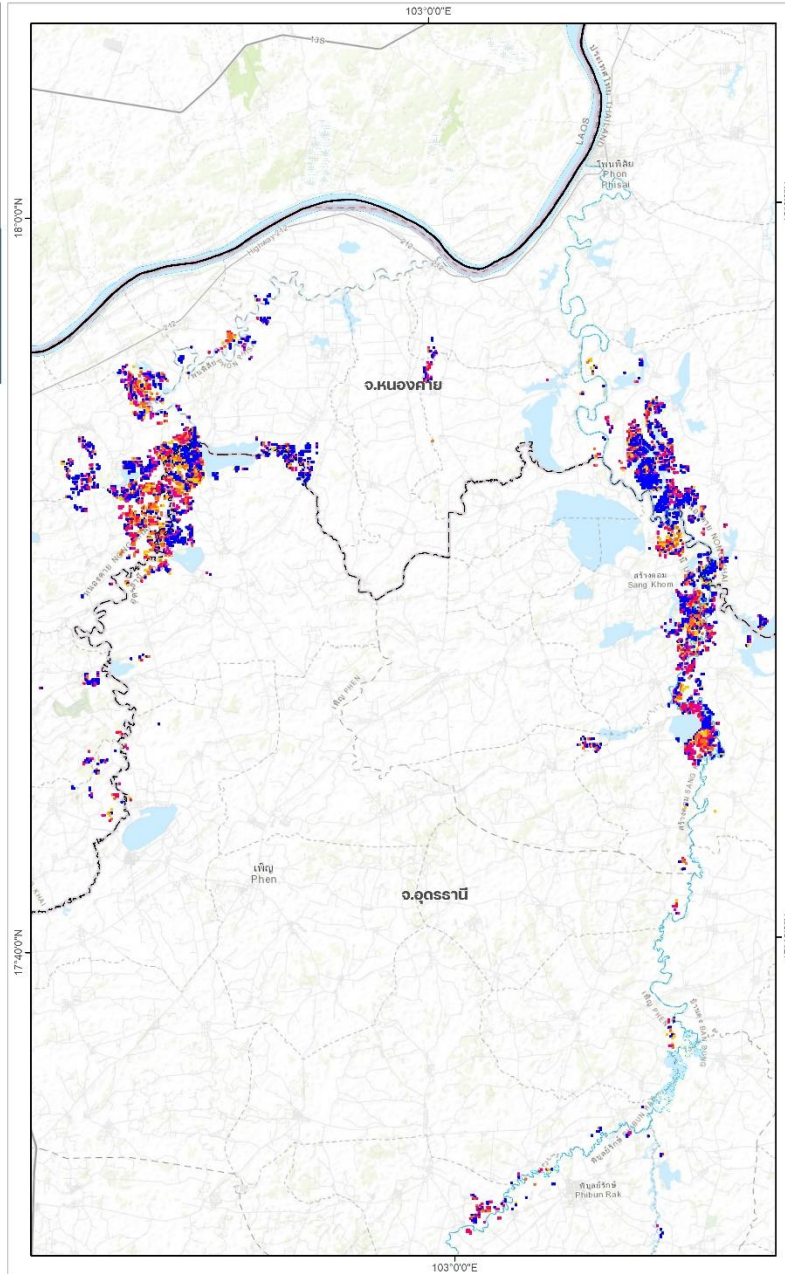
พื้นที่น้ำท่วมจากการวิเคราะห์ข้อมูลดาวเทียม Sentinel-1C วันที่ 28 สิงหาคม 2568 ในบริเวณบางส่วนของจังหวัดหนองคายและอุดรธานี
Inundated areas from Sentinel-1C image acquired on 28 August 2025 found flooded areas in Nongkhai and Udonthani Provinces.

22,657

พื้นที่น้ำท่วม รวมทั้งหมด (ไร่)
FLOOD INUNDATED AREAS (RAI)



- ขอบเขตจังหวัด (Province boundary)
- ขอบเขตอำเภอ (District boundary)
- เส้นทางคมนาคม (Roads)
- เส้นทางน้ำ (Rivers)
- แหล่งน้ำ (Water body)
- อาคาร (Building)



GISTDA

สถานการณ์ | SITUATION

หมายเหตุ: การประเมินผลกระทบและความเสียหาย ได้มาจากการวิเคราะห์เบื้องต้น ซึ่งยังไม่ได้ผ่านการตรวจสอบจากพื้นที่จริง
Remark: Damage Assessment derived from an approximate analysis has not been validated yet from field survey

2,617
ประชาชน (คน)
AFFECTED PERSONS

14
หลังคาเรือน (หลัง)
DAMAGED HOUSES

0
โรงพยาบาล (แห่ง)
HOSPITAL AFFECTED

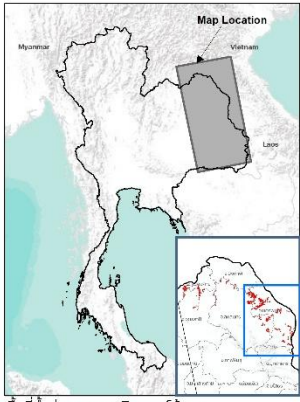
0
โรงเรียน (แห่ง)
SCHOOLS AFFECTED

405
นาข้าว (ไร่)
DAMAGED CRIPS (RAI)

17
ถนน (กิโลเมตร)
ROAD AFFECTED (KM)



Interactive Map
disaster.gistda.or.th



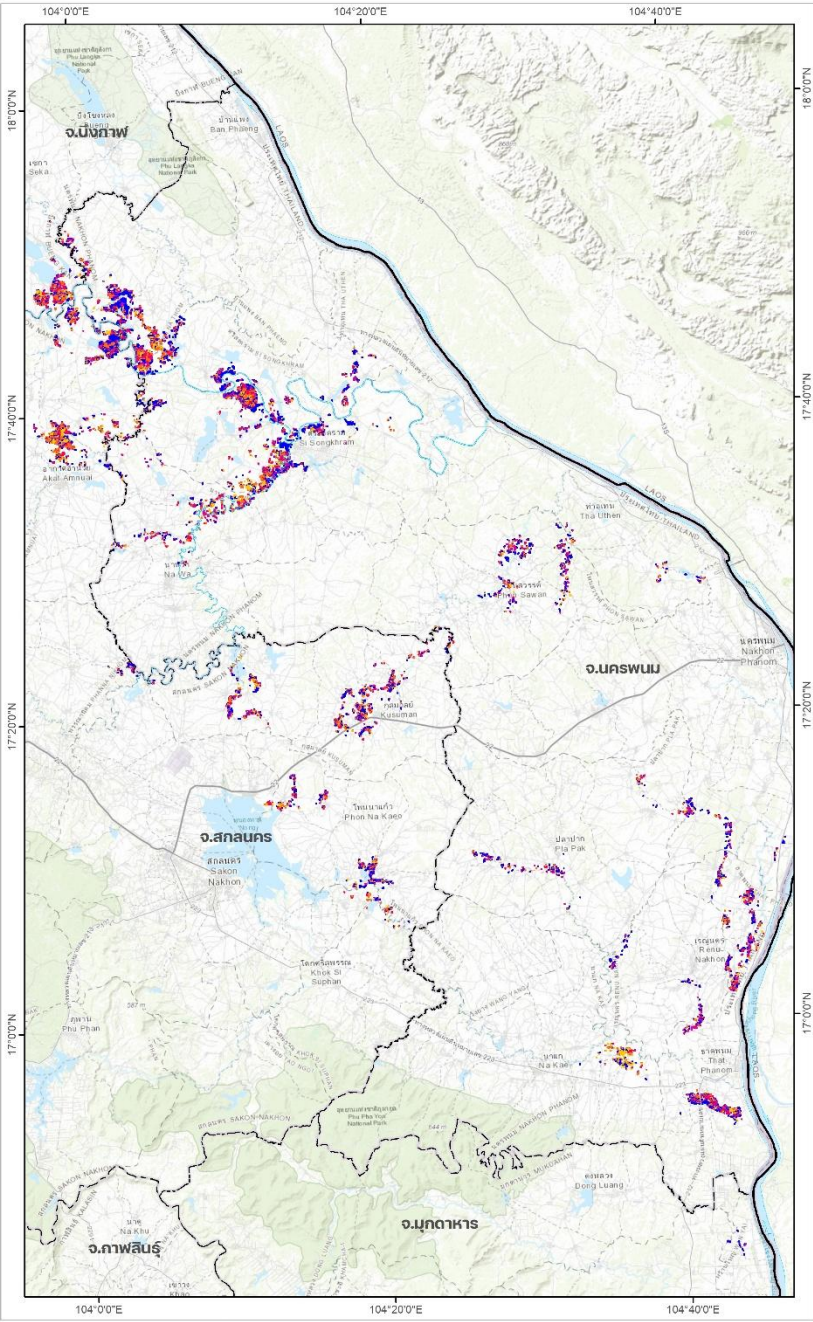
พื้นที่น้ำท่วมจากการวิเคราะห์ข้อมูลดาวเทียม Sentinel-1C บันทึกภาพวันที่ 28 สิงหาคม 2568 ในบริเวณบางส่วนของจังหวัดนครพนม สกลนคร บึงกาฬและมุกดาหาร
Inundated areas from Sentinel-1C image acquired on 28 August 2025 found flooded areas in Nakhonphanom Sakonnakhon Buengkan and Mukdahan Provinces.



พื้นที่น้ำท่วม รวมทั้งหมด (ไร่)
FLOOD INUNDATED AREAS (RAI)



- พื้นที่และระดับความลึกของน้ำท่วม**
- ขอบเขตจังหวัด (Province boundary)
 - ขอบเขตอำเภอ (District boundary)
 - เส้นทางคมนาคม (Roads)
 - เส้นทางน้ำ (Rivers)
 - แหล่งน้ำ (Water body)
 - อาคาร (Building)



สถานการณ์ | SITUATION

หมายเหตุ: การประเมินผลกระทบความเสียหาย ได้มาจากการวิเคราะห์เบื้องต้น ยังไม่ได้ผ่านการตรวจสอบจากภาพถ่ายพื้นเมือง
Remark: Damage Assessment derived from an approximate analysis has not been validated yet from field survey

7,879 ประชาชน (คน) AFFECTED PERSONS	38 หลังคาเรือน (หลัง) DAMAGED HOUSES	0 โรงพยาบาล (แห่ง) HOSPITAL AFFECTED	0 โรงเรียน (แห่ง) SCHOOLS AFFECTED
7,802 นาข้าว (ไร่) DAMAGED CROPS (RAI)	51 ถนน (กิโลเมตร) ROAD AFFECTED (KM)		



Interactive Map
disaster.gistda.or.th

ตารางสรุป พื้นที่น้ำท่วมขังบริเวณบางส่วนของจังหวัดนครพนม สกลนคร หนองคาย อุดรธานี บึงกาฬ และมุกดาหาร

จังหวัด	อำเภอ	พื้นที่น้ำท่วมขัง (ไร่)	สรุปข้อมูลด้านเศรษฐกิจและสังคม					
			พื้นที่น้ำท่วมขังในนาข้าว (ไร่)	ประชาชน (คน)	หลังคาเรือน (หลัง)	โรงพยาบาล (แห่ง)	โรงเรียน (แห่ง)	ถนน (กม.)
นครพนม	ศรีสงคราม	17,176	245	2,300	8	-	-	25
	นาทม	7,322	75	381	1	-	-	2
	ธาตุพนม	6,706	3,195	1,147	3	-	-	3
	โพนสวรรค์	3,073	393	583	2	-	-	2
	นาหว้า	2,538	68	393	2	-	-	0
	ปลาปาก	1,726	596	125	1	-	-	0
	นาแก	1,363	129	103	-	-	-	0
	เรณูนคร	1,052	379	139	1	-	-	0
	เมืองนครพนม	809	181	-	1	-	-	0
	ท่าอุเทน	415	44	-	-	-	-	-
รวมจังหวัด นครพนม		42,181	5,306	5,171	19	-	-	33
สกลนคร	อากาศอำนวย	9,911	70	1,007	5	-	-	6
	กุสุมาลย์	5,966	1,471	669	4	-	-	1
	โพนนาแก้ว	2,925	821	339	4	-	-	0
	บ้านม่วง	593	1	51	2	-	-	0
	เจริญศิลป์	483	-	-	3	-	-	-
	สว่างแดนดิน	469	3	-	-	-	-	0
	เมืองสกลนคร	367	38	-	-	-	-	-
	พรรณานิคม	332	1	-	-	-	-	0
	คำตากล้า	141	-	-	-	-	-	-
	โคกศรีสุพรรณ	90	0	-	-	-	-	-
รวมจังหวัด สกลนคร		21,278	2,406	2,066	18	-	-	8
หนองคาย	เมืองหนองคาย	5,995	2	651	4	-	-	8
	โพนพิสัย	5,881	181	714	4	-	-	6
	เผ่าไร่	39	-	-	1	-	-	0
รวมจังหวัด หนองคาย		11,915	183	1,365	9	-	-	14
อุดรธานี	สร้างคอม	4,591	133	578	3	-	-	3

จังหวัด	อำเภอ	พื้นที่น้ำท่วมขัง (ไร่)	สรุปข้อมูลด้านเศรษฐกิจและสังคม					
			พื้นที่น้ำท่วมขังในนาข้าว (ไร่)	ประชาชน (คน)	หลังคาเรือน (หลัง)	โรงพยาบาล (แห่ง)	โรงเรียน (แห่ง)	ถนน (กม.)
	เพ็ญ	4,112	37	412	1	-	-	1
	บ้านดุง	1,794	45	207	-	-	-	0
	พิบูลย์รักษ์	244	6	56	1	-	-	-
รวมจังหวัด อุดรธานี		10,741	222	1,253	5	-	-	4
บึงกาฬ	เซกา	3,618	32	526	-	-	-	9
	โซ่พิสัย	361	16	116	1	-	-	1
	พรเจริญ	184	0	-	-	-	-	-
รวมจังหวัด บึงกาฬ		4,163	48	642	1	-	-	10
มุกดาหาร	วานใหญ่	85	22	-	-	-	-	-
	เมืองมุกดาหาร	46	20	-	-	-	-	-
รวมจังหวัด มุกดาหาร		131	42	-	-	-	-	-
รวมทั้งหมด		90,409	8,206	10,496	52	-	-	68

หมายเหตุ: การประเมินพื้นที่น้ำท่วมขังได้จากการวิเคราะห์ภาพถ่ายดาวเทียมโดยประมาณ ยังมีได้ผ่านการตรวจสอบสภาพพื้นที่จริง

สามารถดาวน์โหลดข้อมูลโดยละเอียดที่ <https://disaster.gistda.or.th>
 ติดตามข้อมูลภัยพิบัติด้วย Line open chat: “หนูดิสู้ภัย”



เว็บไซต์ Disaster



หนูดิสู้ภัย