

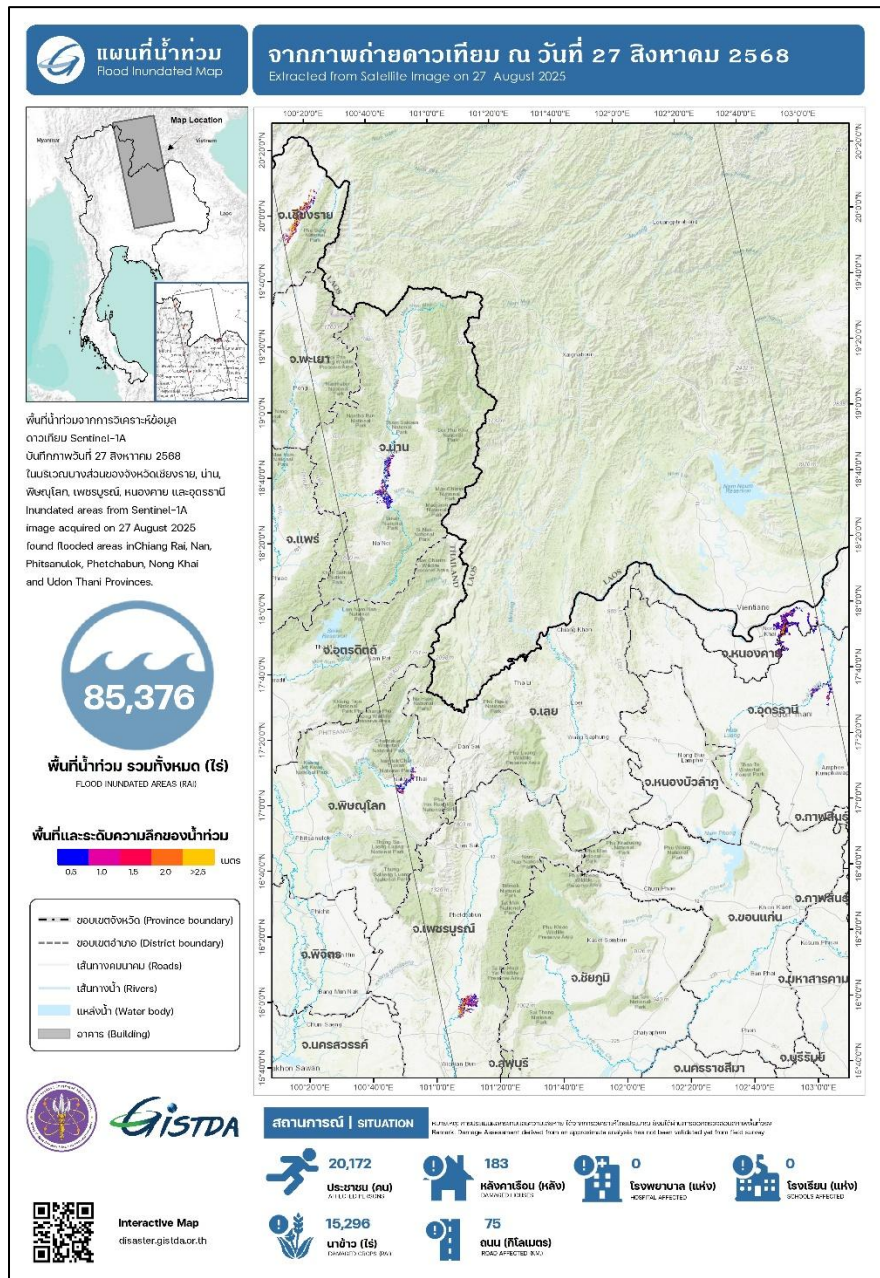


# รายงานการติดตามสถานการณ์น้ำปี 2568 ด้วยเทคโนโลยีอวกาศและภูมิสารสนเทศ วันที่ 27 สิงหาคม 2568 เวลา 18.21 น.

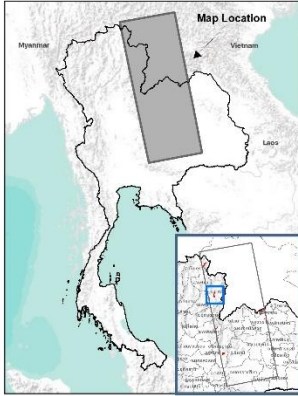


ฝ่ายทรัพยากรธรรมชาติ สิ่งแวดล้อม และภัยพิบัติ สำนักประยุกต์และบริหารภูมิสารสนเทศ  
โทร. 02-141-4538, 02-143-0563 email: envi.disaster@gmail.com

การติดตามพื้นที่น้ำท่วมซึ่งจากการวิเคราะห์ข้อมูลภาพถ่ายดาวเทียม Sentinel-1A บันทึกภาพ วันที่ 27 สิงหาคม 2568 เวลา 18.21 น. พบพื้นที่น้ำท่วมซึ่งบริเวณบางส่วนของจังหวัดหนองคาย เชียงราย เพชรบูรณ์ น่าน อุตรดิตถ์ และพิษณุโลก พื้นที่รวมประมาณ 85,376 ไร่ หรือ 136.6 ตร.กม.



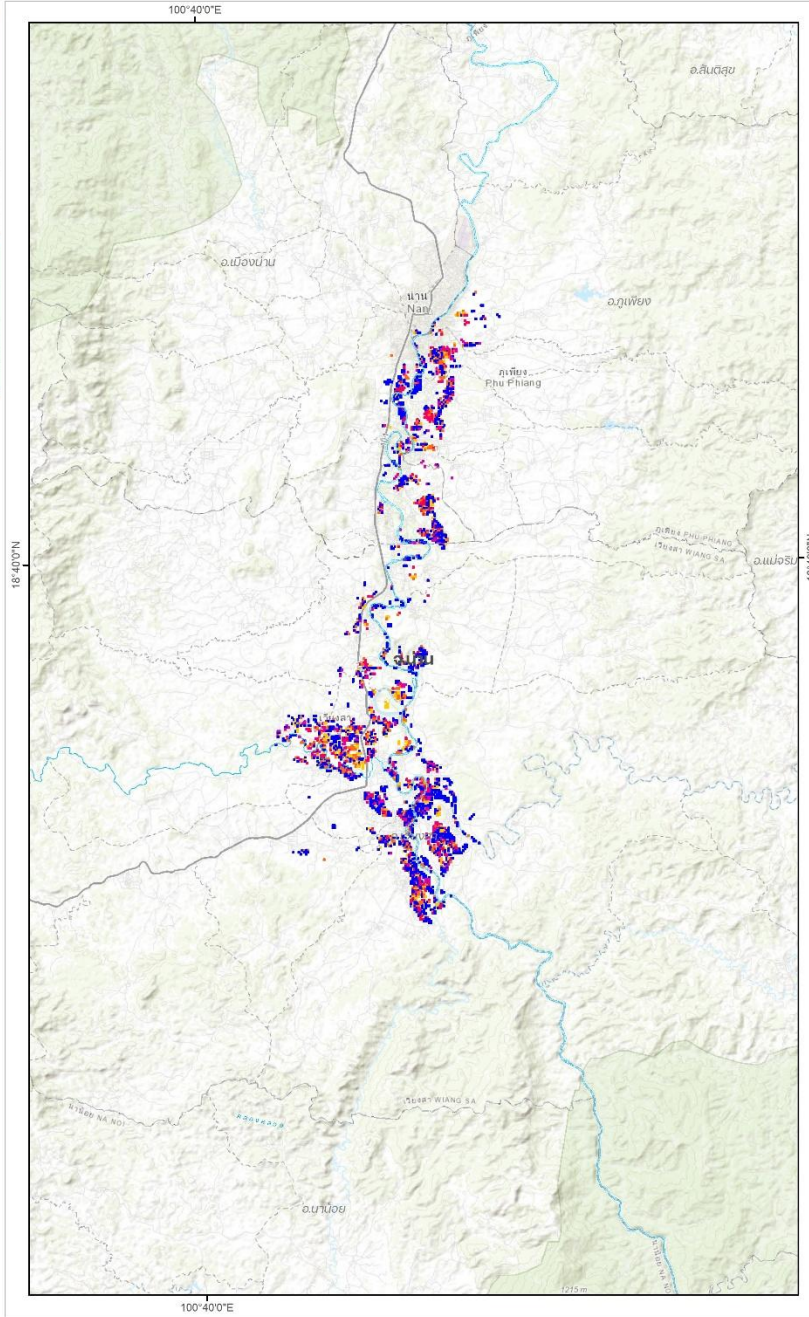




พื้นที่น้ำท่วมจากการวิเคราะห์ข้อมูลดาวเทียม Sentinel-1A บันทึกภาพวันที่ 27 สิงหาคม 2568 ในบริเวณบางส่วนของจังหวัดน่าน  
Inundated areas from Sentinel-1A image acquired on 27 August 2025 found flooded areas in Nan Provinces.



**พื้นที่น้ำท่วม รวมทั้งหมด (ไร่)**  
FLOOD INUNDATED AREAS (RAI)



**สถานการณ์ | SITUATION**

หมายเหตุ: การประเมินผลกระทบและความเสียหาย ได้จากการวิเคราะห์ข้อมูลเบื้องต้น ยังไม่ผ่านการตรวจสอบความถูกต้องจากพื้นที่จริง  
Remark: Damage Assessment derived from an approximate analysis has not been validated yet from field survey

**8,256**  
ประชาชน (คน)  
AFFECTED PERSONS

**71**  
หลังคาเรือน (หลัง)  
DAMAGED HOUSES

**0**  
โรงพยาบาล (แห่ง)  
HOSPITAL AFFECTED

**0**  
โรงเรียน (แห่ง)  
SCHOOLS AFFECTED

**3,481**  
นาข้าว (ไร่)  
DAMAGED CROPS (RAI)

**24**  
ถนน (กิโลเมตร)  
ROAD AFFECTED (KM)

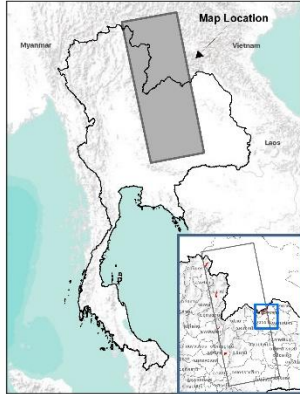


**Interactive Map**  
disaster.gistda.or.th



# แผนที่น้ำท่วม Flood Inundated Map

# จากภาพถ่ายดาวเทียม ณ วันที่ 27 สิงหาคม 2568 Extracted from Satellite Image on 27 August 2025



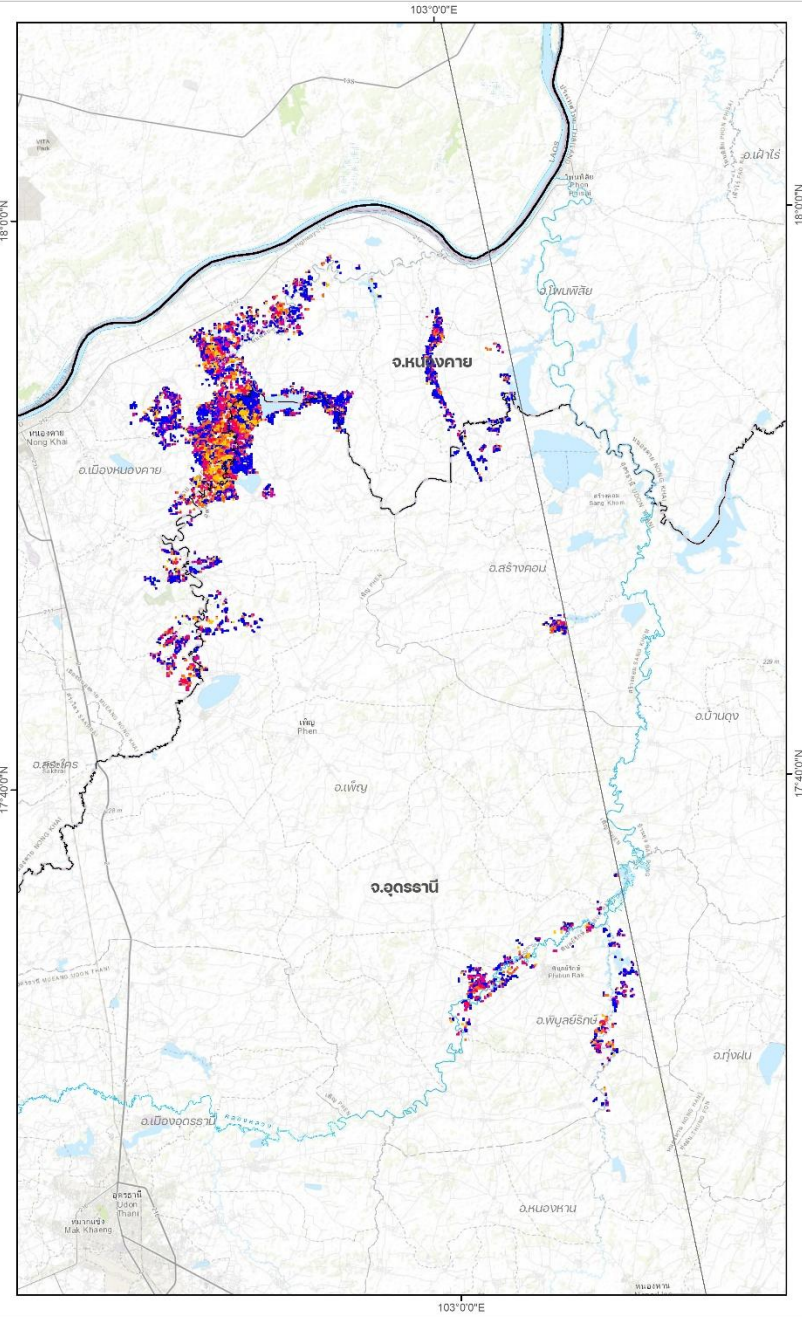
พื้นที่น้ำท่วมจากการวิเคราะห์ข้อมูลดาวเทียม Sentinel-1A บนที่ภาพวันที่ 27 สิงหาคม 2568 ในบริเวณบางส่วนของจังหวัดหนองคาย และอุดรธานี  
Inundated areas from Sentinel-1A image acquired on 27 August 2025 found flooded areas in Nong Khai and Udon Thani Provinces.



พื้นที่น้ำท่วม รวมทั้งหมด (ไร่)  
FLOOD INUNDATED AREAS (RAI)



- ขอบเขตจังหวัด (Province boundary)
- ขอบเขตอำเภอ (District boundary)
- เส้นทางคมนาคม (Roads)
- เส้นทางน้ำ (Rivers)
- แหล่งน้ำ (Water body)
- อาคาร (Building)



GISTDA

## สถานการณ์ | SITUATION

หมายเหตุ: การประเมินผลกระทบและความเสียหาย ใช้จากการวิเคราะห์ข้อมูลเบื้องต้น (ยังไม่ผ่านการตรวจสอบข้อมูลสภาพพื้นที่จริง)  
Remark: Damage Assessment derived from an approximate analysis has not been validated yet from field survey



5,159  
ประชาชน (คน)  
AFFECTED PERSONS



48  
หลังคาเรือน (หลัง)  
DAMAGED HOUSES



0  
โรงพยาบาล (แห่ง)  
HOSPITAL AFFECTED



0  
โรงเรียน (แห่ง)  
SCHOOLS AFFECTED



1,761  
นาข้าว (ไร่)  
DAMAGED CROPS (RAI)



36  
ถนน (กิโลเมตร)  
ROAD AFFECTED (KM)



Interactive Map  
disaster.gistda.or.th

ตารางสรุป พื้นที่น้ำท่วมขังบริเวณบางส่วนของจังหวัดหนองคาย เชียงราย เพชรบูรณ์ น่าน อุตรธานี และพิษณุโลก

จังหวัด	อำเภอ	พื้นที่น้ำท่วมขัง (ไร่)	สรุปข้อมูลด้านเศรษฐกิจและสังคม					
			พื้นที่น้ำท่วมขังในนาข้าว (ไร่)	ประชาชน (คน)	หลังคาเรือน (หลัง)	โรงพยาบาล (แห่ง)	โรงเรียน (แห่ง)	ถนน (กม.)
หนองคาย	เมืองหนองคาย	16,266	133	2,230	20	-	-	29
	โพนพิสัย	5,136	917	1,375	8	-	-	2
รวมจังหวัด หนองคาย		21,403	1,050	3,605	28	-	-	31
เชียงราย	ขุนตาล	7,534	85	873	18	-	-	7
	เชียงของ	7,445	649	852	14	-	-	2
	พญาเม็งราย	864	218	-	6	-	-	0
รวมจังหวัด เชียงราย		15,843	952	1,725	38	-	-	9
เพชรบูรณ์	หนองไผ่	15,001	6,907	2,987	14	-	-	4
รวมจังหวัด เพชรบูรณ์		15,001	6,907	2,987	14	-	-	4
น่าน	เวียงสา	10,309	1,315	3,102	42	-	-	18
	ภูเพียง	2,315	1,479	1,564	21	-	-	3
	เมืองน่าน	2,050	686	3,590	8	-	-	3
รวมจังหวัด น่าน		14,675	3,481	8,256	71	-	-	24
อุตรธานี	เพ็ญ	9,279	230	1,188	8	-	-	4
	พิบูลย์รักษ์	2,282	393	366	9	-	-	0
	สร้างคอม	1,126	67	-	2	-	-	0
	หนองหาน	70	22	-	1	-	-	-
รวมจังหวัด อุตรธานี		12,757	712	1,554	20	-	-	5
พิษณุโลก	นครไทย	5,697	2,194	2,045	12	-	-	1
รวมจังหวัด พิษณุโลก		5,697	2,194	2,045	12	-	-	1
รวมทั้งหมด		85,376	15,296	20,172	183	-	-	75

หมายเหตุ: การประเมินพื้นที่น้ำท่วมขังได้จากการวิเคราะห์ภาพถ่ายดาวเทียมโดยประมาณ ยังมิได้ผ่านการตรวจสอบสภาพพื้นที่จริง

สามารถดาวน์โหลดข้อมูลโดยละเอียดที่ <https://disaster.gistda.or.th>  
ติดตามข้อมูลภัยพิบัติด้วย Line open chat: “หนูดิสู้ภัย”



เว็บไซต์ Disaster



หนูดิสู้ภัย