

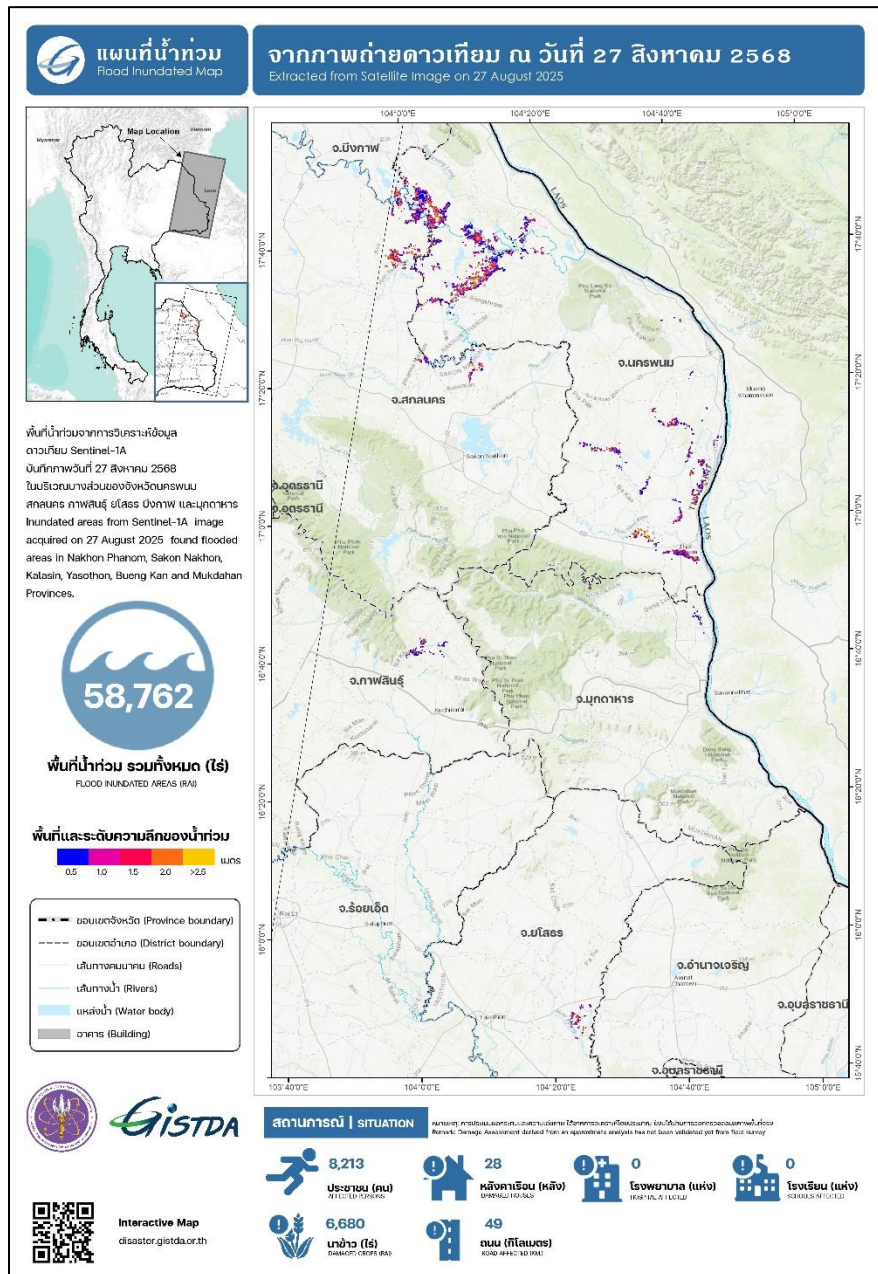


รายงานการติดตามสถานการณ์น้ำปี 2568 ด้วยเทคโนโลยีอวกาศและภูมิสารสนเทศ วันที่ 27 สิงหาคม 2568 เวลา 05.51 น.



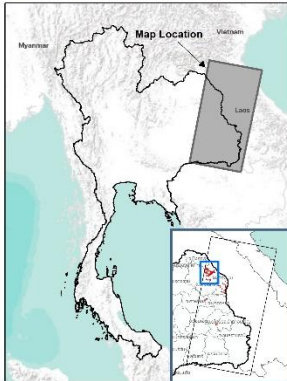
ฝ่ายทรัพยากรธรรมชาติ สิ่งแวดล้อม และภัยพิบัติ สำนักประยุกต์และบริหารภูมิสารสนเทศ
โทร. 02-141-4538, 02-143-0563 email: envi.disaster@gmail.com

การติดตามพื้นที่น้ำท่วมซึ่งจากการวิเคราะห์ข้อมูลภาพถ่ายดาวเทียม Sentinel-1A บันทึกภาพ วันที่ 27 สิงหาคม 2568 เวลา 05.51 น. พบพื้นที่น้ำท่วมซึ่งบริเวณบางส่วนของจังหวัดนครพนม สกลนคร กาฬสินธุ์ โยธาธร บึงกาฬ และมุกดาหาร พื้นที่รวมประมาณ 58,762 ไร่ หรือ 94 ตร.กม.



แผนที่น้ำท่วม
Flood Inundated Map

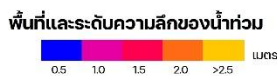
จากภาพถ่ายดาวเทียม ณ วันที่ 27 สิงหาคม 2568
Extracted from Satellite Image on 27 August 2025



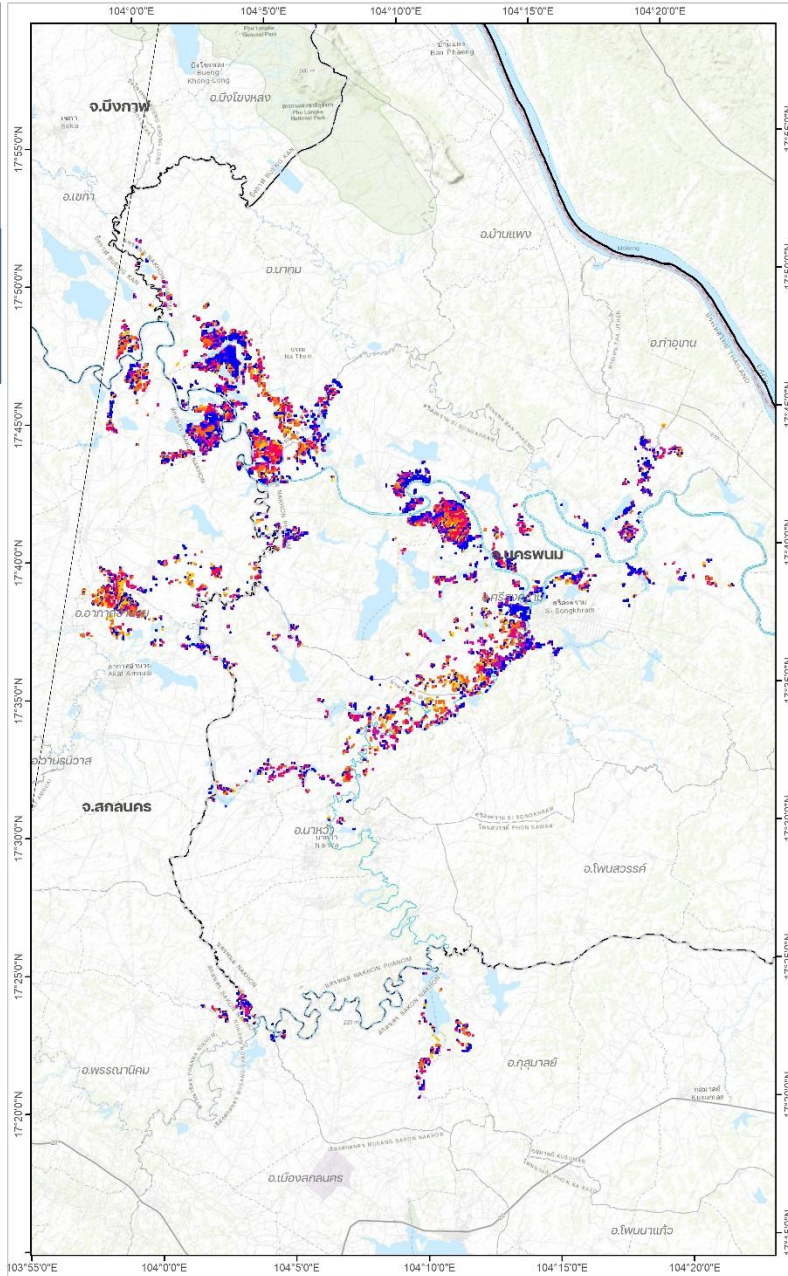
พื้นที่น้ำท่วมจากการวิเคราะห์ข้อมูลดาวเทียม Sentinel-1A บันทึกภาพวันที่ 27 สิงหาคม 2568 ในบริเวณบางส่วนของจังหวัดนครพนม สกลนคร และมุกดาหาร
Inundated areas from Sentinel-1A image acquired on 27 August 2025 found flooded areas in Nakhon Phanom, Sakon Nakhon, and Bueng Kan Provinces.



พื้นที่น้ำท่วม รวมทั้งหมด (ไร่)
FLOOD INUNDATED AREAS (RAI)



- ขอบเขตจังหวัด (Province boundary)
- ขอบเขตอำเภอ (District boundary)
- เส้นทางคมนาคม (Roads)
- เส้นทางน้ำ (Rivers)
- แหล่งน้ำ (Water body)
- อาคาร (Building)



GISTDA

สถานการณ์ | SITUATION

หมายเหตุ: การประเมินผลกระทบและความเสียหาย อิงจากการวิเคราะห์โดยประมาณ ซึ่งยังไม่ได้ผ่านการตรวจสอบยืนยันจากภาคพื้นดิน
Remark: Damage Assessment derived from an approximate analysis has not been validated yet from field survey

4,400
ประชาชน (คน)
AFFECTED PERSONS

20
หลังคาเรือน (หลัง)
DAMAGED HOUSES

0
โรงพยาบาล (แห่ง)
HOSPITAL AFFECTED

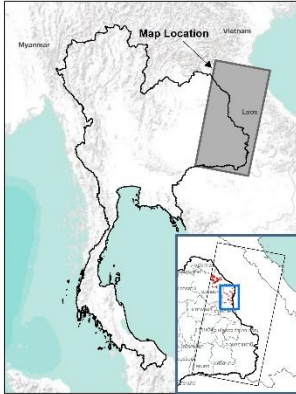
0
โรงเรียน (แห่ง)
SCHOOLS AFFECTED

584
นาข้าว (ไร่)
DAMAGED CROPS (RAI)

43
ถนน (กิโลเมตร)
ROAD AFFECTED (KM)



Interactive Map
disaster.gistda.or.th



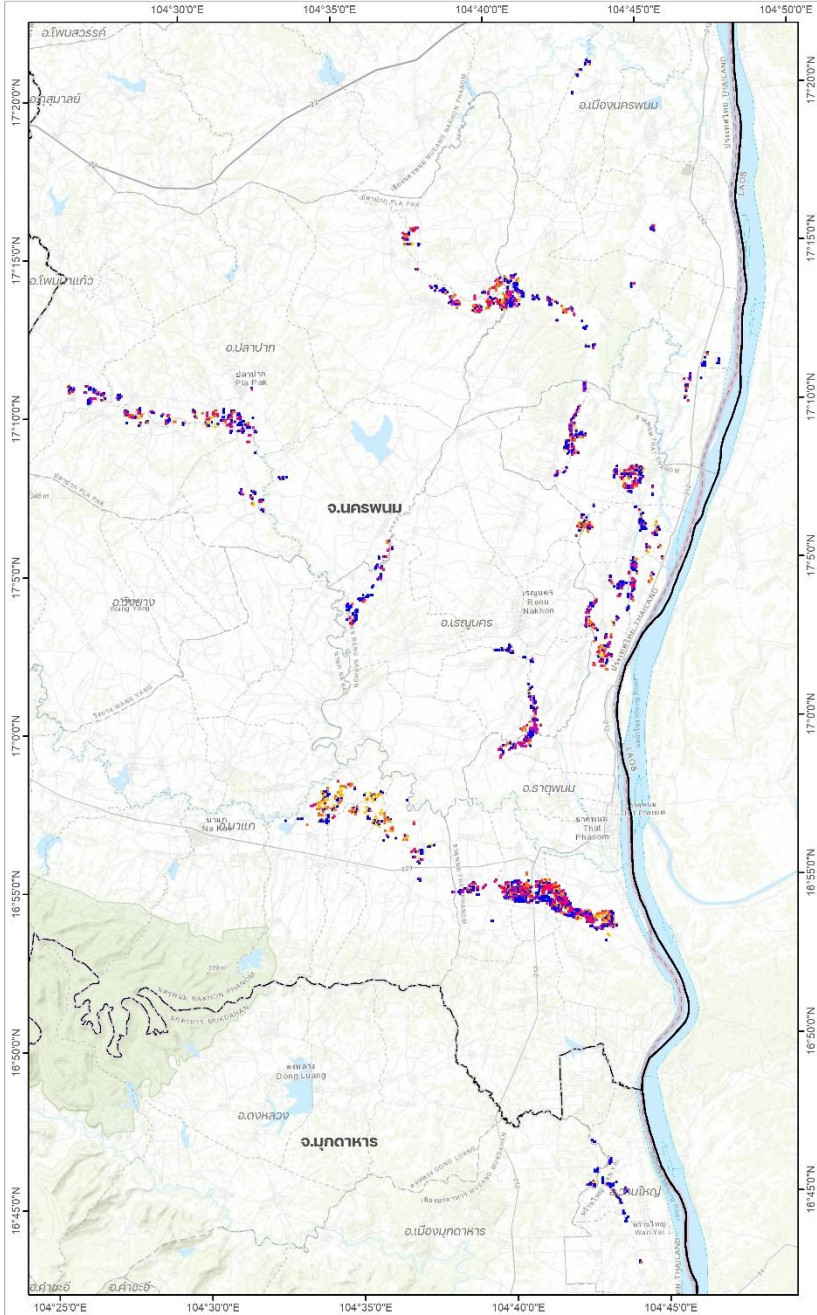
พื้นที่น้ำท่วมจากการวิเคราะห์ข้อมูลดาวเทียม Sentinel-1A วันที่ 27 สิงหาคม 2568 ในบริเวณบางส่วนของจังหวัดนครพนมและมุกดาหาร
Inundated areas from Sentinel-1A image acquired on 27 August 2025 found flooded areas in Nakhon Phanom and Mukdahan Provinces.



พื้นที่น้ำท่วม รวมทั้งหมด (ไร่)
FLOOD INUNDATED AREAS (RAI)



- ขอบเขตจังหวัด (Province boundary)
- ขอบเขตอำเภอ (District boundary)
- เส้นทางคมนาคม (Roads)
- เส้นทางน้ำ (Rivers)
- แหล่งน้ำ (Water body)
- อาคาร (Building)



สถานการณ์ | SITUATION

หมายเหตุ: การประเมินผลกระทบและความเสียหาย ได้จากการวิเคราะห์ข้อมูลเบื้องต้น ยังไม่ผ่านการตรวจสอบจากภาพพื้นจริง
Remark: Damage Assessment derived from an approximate analysis has not been validated yet from field survey

3,367
ประชาชน (คน)
AFFECTED PERSONS

7
หลังคาเรือน (หลัง)
DAMAGED HOUSES

0
โรงพยาบาล (แห่ง)
HOSPITAL AFFECTED

0
โรงเรียน (แห่ง)
SCHOOLS AFFECTED

4,962
นาข้าว (ไร่)
RICE FIELD AFFECTED (RAI)

4
ถนน (กิโลเมตร)
ROAD AFFECTED (KM)



Interactive Map
disaster.gistda.or.th

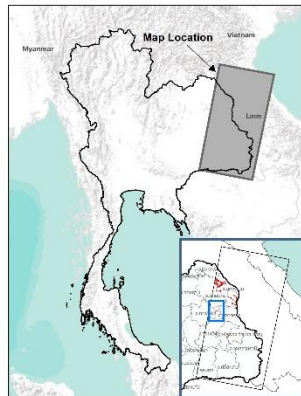


แผนที่น้ำท่วม

Flood Inundated Map

จากภาพถ่ายดาวเทียม ณ วันที่ 27 สิงหาคม 2568

Extracted from Satellite Image on 27 August 2025



พื้นที่น้ำท่วมจากการวิเคราะห์ข้อมูลดาวเทียม Sentinel-1A บันทึกภาพวันที่ 27 สิงหาคม 2568 ในบริเวณบางส่วนของจังหวัดกาฬสินธุ์
Inundated areas from Sentinel-1A image acquired on 27 August 2025 found flooded areas in Kalasin Province.

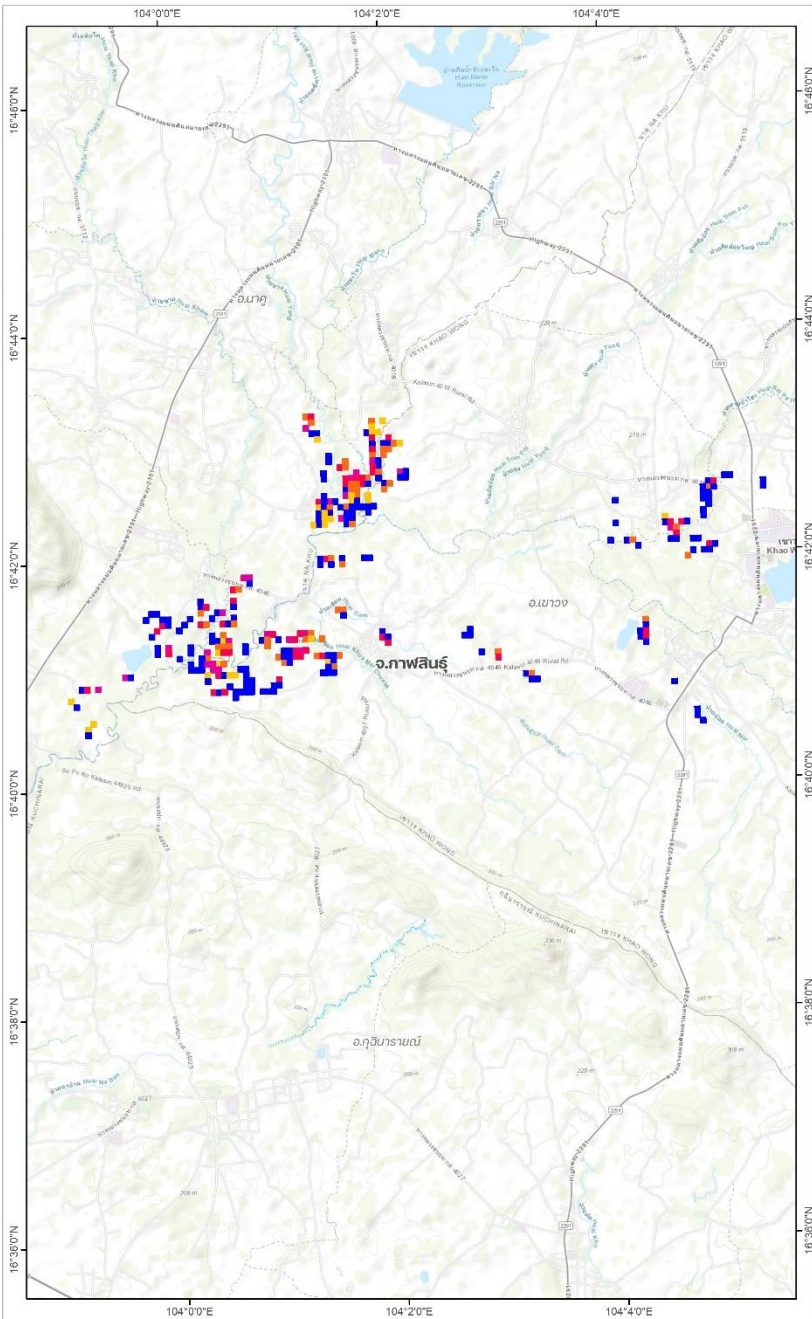


พื้นที่น้ำท่วม รวมทั้งหมด (ไร่)
FLOOD INUNDATED AREAS (RAI)

พื้นที่และระดับความลึกของน้ำท่วม



- ขอบเขตจังหวัด (Province boundary)
- ขอบเขตอำเภอ (District boundary)
- เส้นทางคมนาคม (Roads)
- เส้นทางน้ำ (Rivers)
- แหล่งน้ำ (Water body)
- อาคาร (Building)



สถานการณ์ | SITUATION

หมายเหตุ: การประเมินผลกระทบและความเสียหาย (จากการวิเคราะห์เบื้องต้น) ยังไม่ผ่านการตรวจสอบโดยภาพถ่ายพื้นจริง
Remark: Damage Assessment derived from an approximate analysis has not been validated yet from field survey



130
ประชาชน (คน)
AFFECTED PERSONS



1
หลังคาเรือน (หลัง)
DAMAGED HOUSES



0
โรงพยาบาล (แห่ง)
HOSPITAL AFFECTED



0
โรงเรียน (แห่ง)
SCHOOLS AFFECTED



969
นาข้าว (ไร่)
DAMAGED CROPS (RAI)



1
ถนน (กิโลเมตร)
ROAD AFFECTED (KM)



Interactive Map
disaster.gistda.or.th

ตารางสรุป พื้นที่น้ำท่วมซึ่งบริเวณบางส่วนของจังหวัดนครพนม สกลนคร กาฬสินธุ์ ยโสธร บึงกาฬ และมุกดาหาร

จังหวัด	อำเภอ	พื้นที่น้ำท่วม ซึ่ง (ไร่)	สรุปข้อมูลด้านเศรษฐกิจและสังคม					
			พื้นที่น้ำ ท่วมซึ่ง ในนาข้าว (ไร่)	ประชาชน (คน)	หลังคาเรือน (หลัง)	โรงพยาบาล (แห่ง)	โรงเรียน (แห่ง)	ถนน (กม.)
นครพนม	ศรีสงคราม	20,049	306	2,499	8	-	-	30
	นาทม	8,099	91	434	2	-	-	3
	ธาตุพนม	6,156	3,001	2,291	2	-	-	4
	นาหว้า	3,558	105	603	2	-	-	1
	ปลาปาก	2,531	911	460	2	-	-	0
	นาแก	1,303	427	263	-	-	-	0
	เรณูนคร	979	341	72	-	-	-	0
	เมืองนครพนม	871	124	229	3	-	-	0
	ท่าอุเทน	143	20	-	-	-	-	-
รวมจังหวัด นครพนม		43,688	5,325	6,851	19	-	-	38
สกลนคร	อากาศอำนวย	9,306	57	775	7	-	-	7
	กุสุมาลย์	1,104	21	-	1	-	-	0
	พรรณานิคม	575	4	43	-	-	-	1
	เมืองสกลนคร	17	-	-	-	-	-	-
รวมจังหวัด สกลนคร		11,002	83	818	8	-	-	8
กาฬสินธุ์	เขาวง	946	509	57	1	-	-	1
	นาคู	747	460	72	-	-	-	-
รวมจังหวัด กาฬสินธุ์		1,693	969	130	1	-	-	1
ยโสธร	ป่าดิว	1,285	165	316	-	-	-	0
รวมจังหวัด ยโสธร		1,285	165	316	-	-	-	0
บึงกาฬ	เซกา	728	-	47	-	-	-	2
รวมจังหวัด บึงกาฬ		728	-	47	-	-	-	2
มุกดาหาร	วานใหญ่	286	88	-	-	-	-	0
	เมืองมุกดาหาร	80	50	52	-	-	-	-
รวมจังหวัด มุกดาหาร		366	138	52	-	-	-	0
รวมทั้งหมด		58,762	6,680	8,213	28	-	-	49

หมายเหตุ: การประเมินพื้นที่น้ำท่วมซึ่งได้จากการวิเคราะห์ภาพถ่ายดาวเทียมโดยประมาณ ยังมีได้ผ่านการตรวจสอบสภาพพื้นที่จริง

สามารถดาวน์โหลดข้อมูลโดยละเอียดที่ <https://disaster.gistda.or.th>
ติดตามข้อมูลภัยพิบัติด้วย Line open chat: “หนูดีสู้ภัย”



เว็บไซต์ Disaster



หนูดีสู้ภัย