

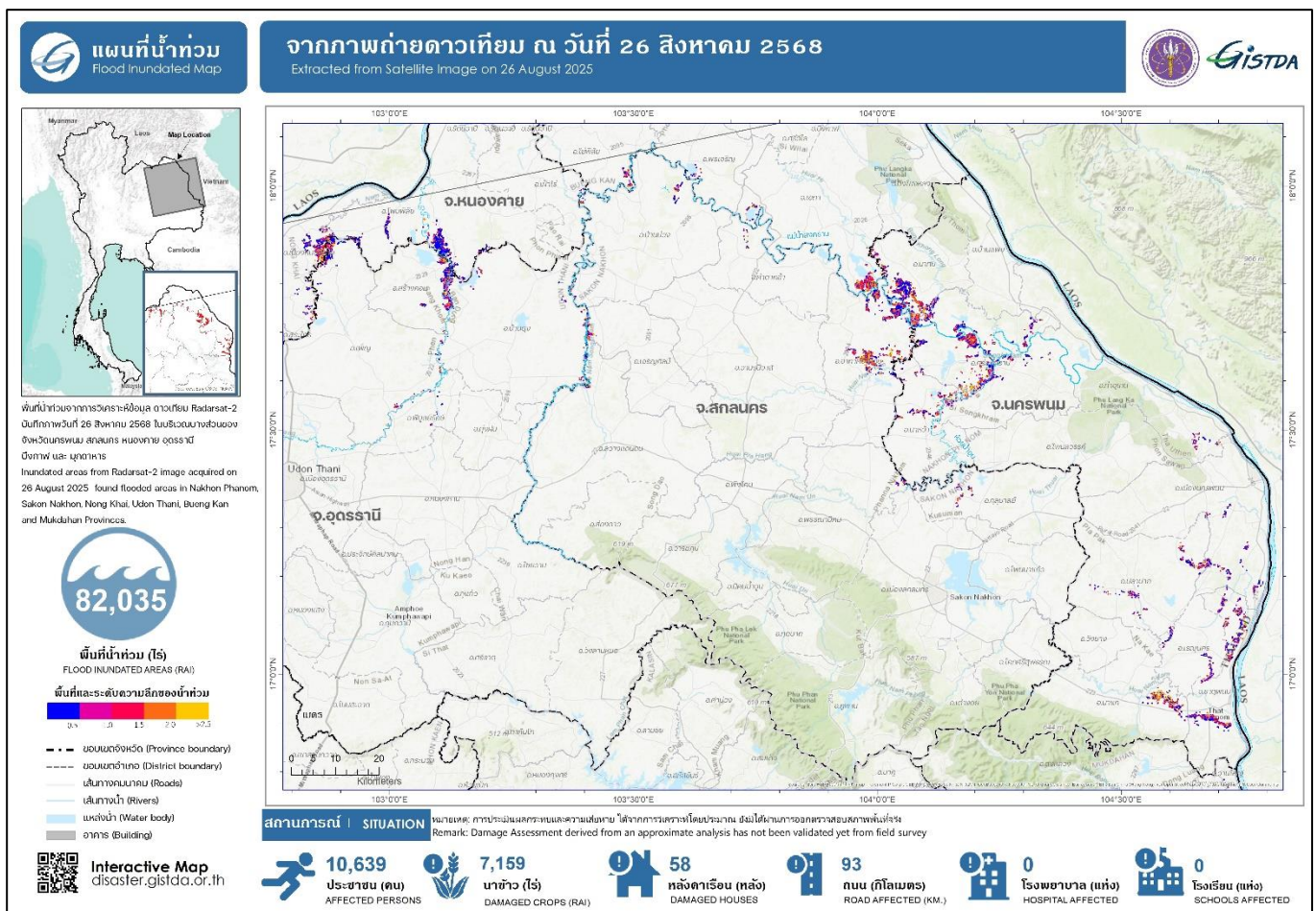


# รายงานการติดตามสถานการณ์น้ำปี 2568 ด้วยเทคโนโลยีอวกาศและภูมิสารสนเทศ วันที่ 26 สิงหาคม 2568 เวลา 18.07 น.



ฝ่ายทรัพยากรธรรมชาติ สิ่งแวดล้อม และภัยพิบัติ สำนักประยุกต์และบริหารภูมิสารสนเทศ  
โทร. 02-141-4538, 02-143-0563 email: envi.disaster@gmail.com

การติดตามพื้นที่น้ำท่วมซึ่งจากการวิเคราะห์ข้อมูลภาพถ่ายดาวเทียม Radarsat-2 บันทึกภาพ วันที่ 26 สิงหาคม 2568 เวลา 18.07 น. พบพื้นที่น้ำท่วมซึ่งบริเวณบางส่วนของจังหวัดนครพนม สกลนคร หนองคาย อุดรธานี บึงกาฬ และมุกดาหาร พื้นที่รวมประมาณ 82,035 ไร่ หรือ 131.25 ตร.กม.



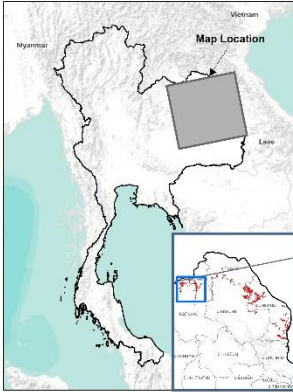


# แผนที่น้ำท่วม

Flood Inundated Map

# จากภาพถ่ายดาวเทียม ณ วันที่ 26 สิงหาคม 2568

Extracted from Satellite Image on 26 August 2025



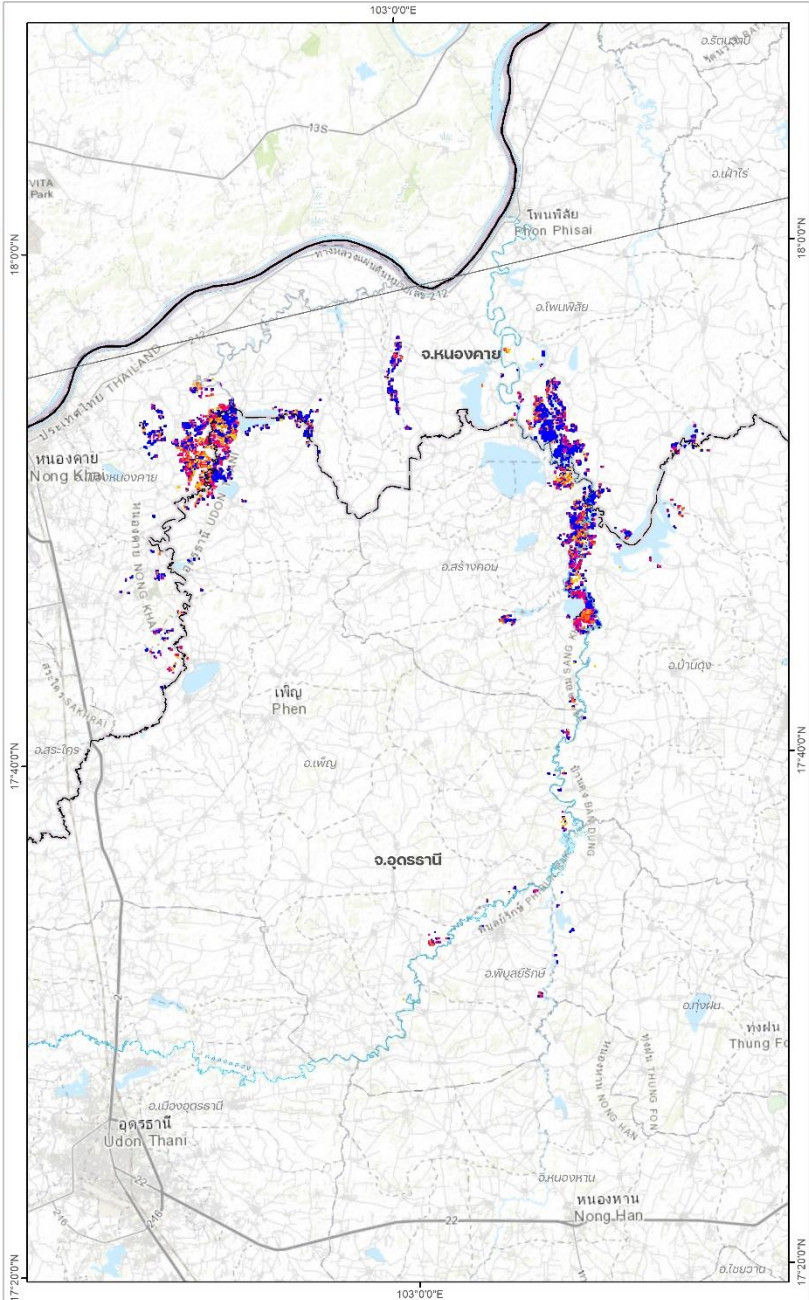
พื้นที่น้ำท่วมจากการวิเคราะห์ข้อมูลดาวเทียม Radarsat-2  
บันทึกภาพวันที่ 26 สิงหาคม 2568  
ในบริเวณบางส่วนของ  
จังหวัดหนองคาย และอุดรธานี  
Inundated areas from Radarsat-2  
image acquired on 26 August 2025  
found flooded areas in Nong Khai  
and Udon Thani Provinces.



พื้นที่น้ำท่วม รวมทั้งหมด (ไร่)  
FLOOD INUNDATED AREAS (RAI)



- ขอบเขตจังหวัด (Province boundary)
- ขอบเขตอำเภอ (District boundary)
- เส้นทางคมนาคม (Roads)
- เส้นทางน้ำ (Rivers)
- แหล่งน้ำ (Water body)
- อาคาร (Building)



GISTDA

## สถานการณ์ | SITUATION

หมายเหตุ: การประเมินผลกระทบ-ความเสียหาย ได้จากรีวิวภาพถ่ายดาวเทียม โดยยังไม่ผ่านการตรวจสอบภาพพื้นที่จริง  
Remark: Damage Assessment derived from an approximate analysis has not been validated yet from field survey

3,117  
ประชาชน (คน)  
AFFECTED PERSONS

16  
หลังคาเรือน (หลัง)  
DAMAGED HOUSES

0  
โรงพยาบาล (แห่ง)  
HOSPITAL AFFECTED

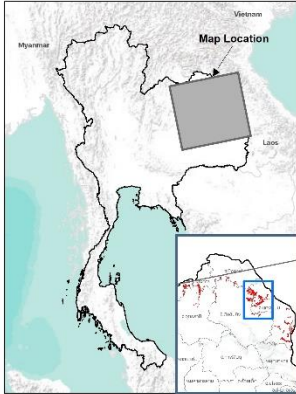
0  
โรงเรียน (แห่ง)  
SCHOOLS AFFECTED

638  
นาข้าว (ไร่)  
DAMAGED CROPS (RAI)

19  
ถนน (กิโลเมตร)  
ROAD AFFECTED (KM)



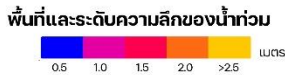
Interactive Map  
disaster.gistda.or.th



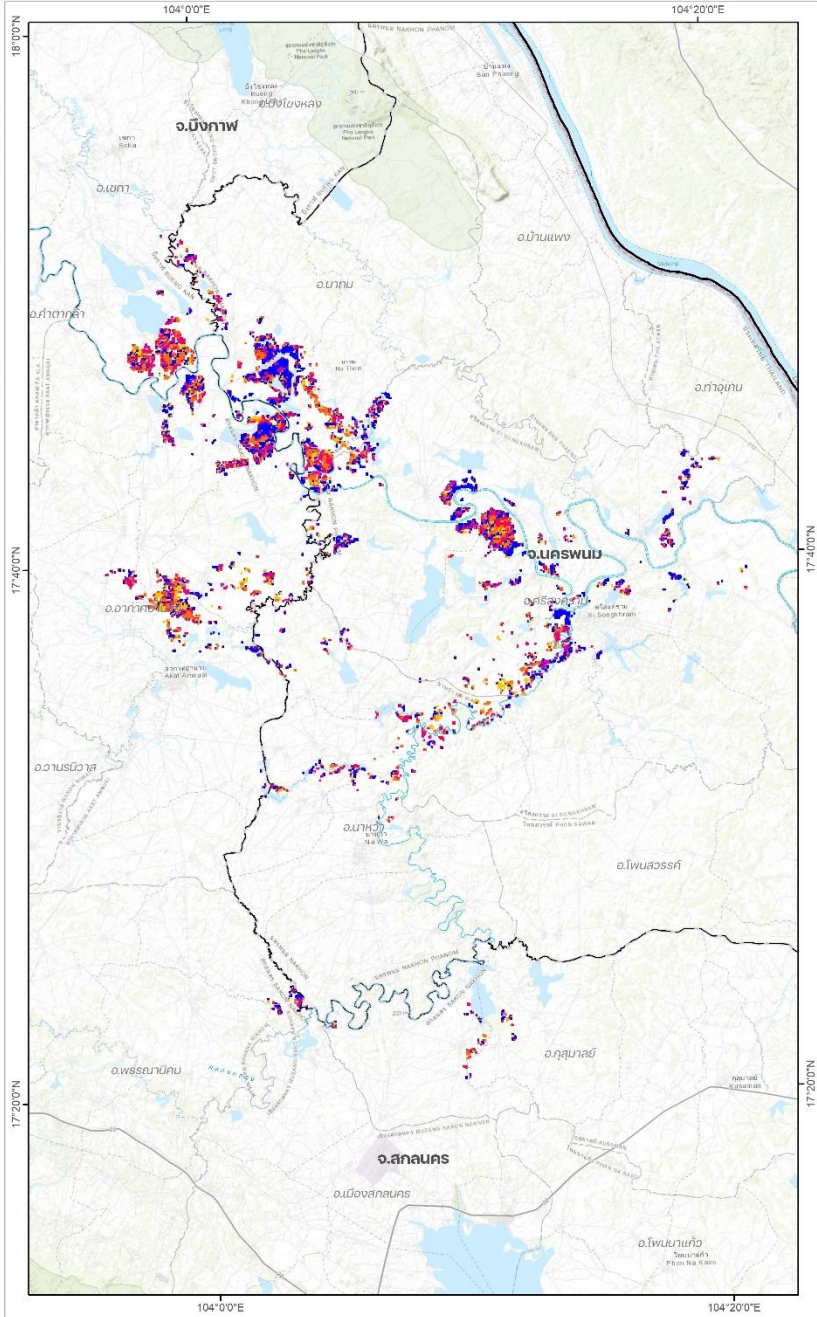
พื้นที่น้ำท่วมจากการวิเคราะห์ข้อมูลดาวเทียม Radarsat-2 บันทึกภาพวันที่ 26 สิงหาคม 2568 ในบริเวณบางส่วนของจังหวัดนครพนม สกลนคร และ บึงกาฬ  
Inundated areas from Radarsat-2 image acquired on 26 August 2025 found flooded areas in Nakhon Phanom Sakon Nakhon and Bueng Kan Provinces.



**พื้นที่น้ำท่วม รวมทั้งหมด (ไร่)**  
FLOOD INUNDATED AREAS (RAI)



- ขอบเขตจังหวัด (Province boundary)
- ขอบเขตอำเภอ (District boundary)
- เส้นทางคมนาคม (Roads)
- เส้นทางน้ำ (Rivers)
- แหล่งน้ำ (Water body)
- อาคาร (Building)



**สถานการณ์ | SITUATION**

หมายเหตุ: การประเมินผลกระทบและสถานการณ์เบื้องต้น ได้จากภาพถ่ายดาวเทียมและข้อมูลเบื้องต้น ซึ่งยังไม่ผ่านการตรวจสอบจากภาพพื้นจริง  
Remark: Damage Assessment derived from an approximate analysis has not been validated yet from field survey

**4,059**  
ประชาชน (คน)  
AFFECTED PERSONS

**16**  
หลังคาเรือน (หลัง)  
DAMAGED HOUSES

**0**  
โรงพยาบาล (แห่ง)  
HOSPITAL AFFECTED

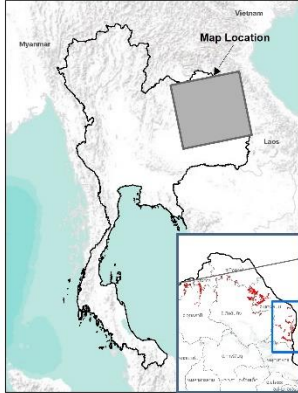
**0**  
โรงเรียน (แห่ง)  
SCHOOLS AFFECTED

**482**  
นาข้าว (ไร่)  
DAMAGED CROPS (RAI)

**61**  
ถนน (กิโลเมตร)  
ROAD AFFECTED (KM)



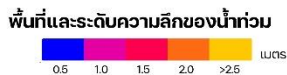
Interactive Map  
disaster.gistda.or.th



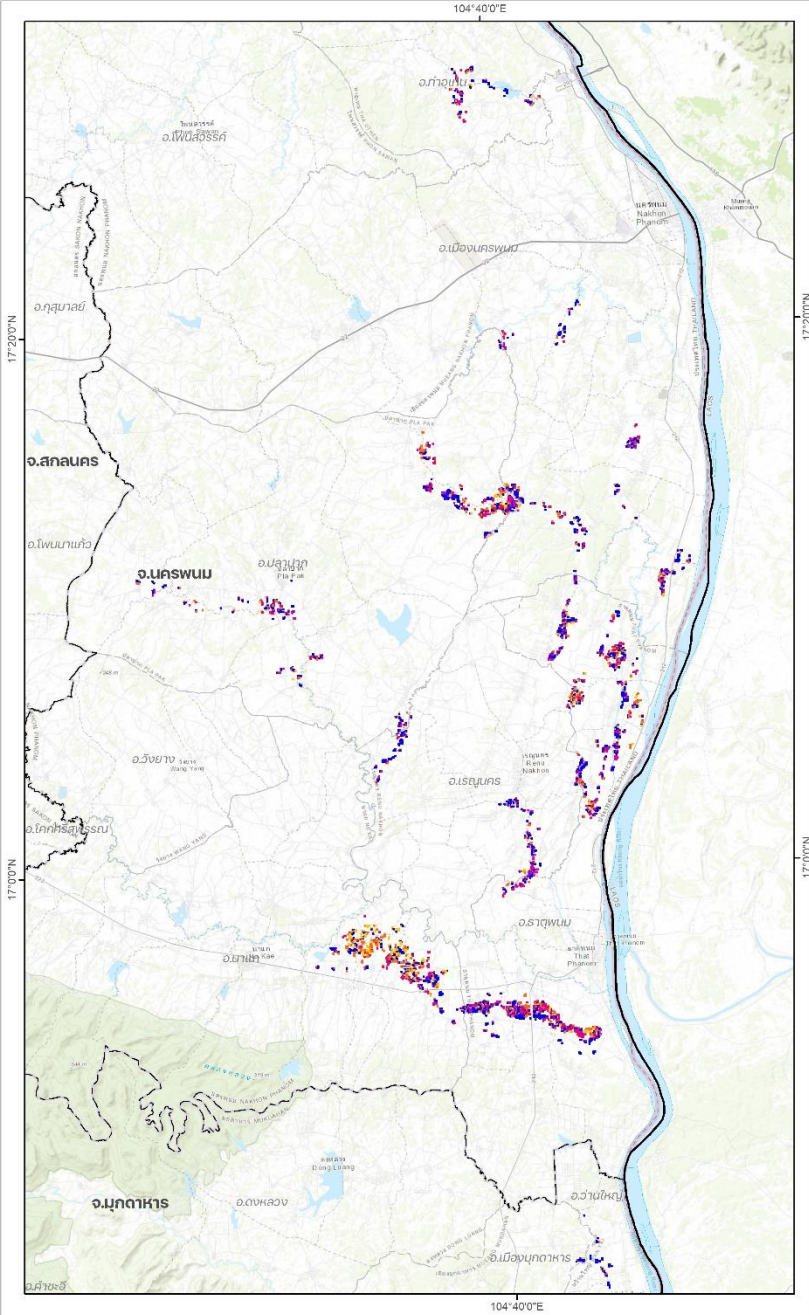
พื้นที่น้ำท่วมจากการวิเคราะห์ข้อมูลดาวเทียม Radarsat-2  
บันทึกภาพวันที่ 26 สิงหาคม 2568  
ในบริเวณบางส่วนของ  
จังหวัดนครพนม และ มุกดาหาร  
Inundated areas from Radarsat-2  
image acquired on 26 August 2025  
found flooded areas in Nakhon Phanom  
and Mukdahan Provinces.



**พื้นที่น้ำท่วม รวมทั้งหมด (ไร่)**  
FLOOD INUNDATED AREAS (RAI)



- ขอบเขตจังหวัด (Province boundary)
- ขอบเขตอำเภอ (District boundary)
- เส้นทางคมนาคม (Roads)
- เส้นทางน้ำ (Rivers)
- แหล่งน้ำ (Water body)
- อาคาร (Building)



**สถานการณ์ | SITUATION**

หมายเหตุ: ค่าประเมินผลกระทบและความเสียหาย ใช้อ้างอิงโดยประมาณเท่านั้น ยังจำเป็นต้องตรวจสอบความถูกต้องเพิ่มเติม  
Remark: Damage Assessment derived from an approximate analysis has not been validated yet from field survey

**3,216**  
ประชาชน (คน)  
AFFECTED PERSONS

**21**  
หลังคาเรือน (หลัง)  
DAMAGED HOUSES

**0**  
โรงพยาบาล (แห่ง)  
HOSPITAL AFFECTED

**0**  
โรงเรียน (แห่ง)  
SCHOOLS AFFECTED

**5,944**  
นาข้าว (ไร่)  
DAMAGED CROPS (RAI)

**10**  
ถนน (กิโลเมตร)  
ROAD AFFECTED (KM)



**Interactive Map**  
disaster.gistda.or.th

ตารางสรุป พื้นที่น้ำท่วมขังบริเวณบางส่วนของจังหวัดนครพนม สกลนคร หนองคาย อุดรธานี บึงกาฬ และมุกดาหาร

จังหวัด	อำเภอ	พื้นที่น้ำท่วมขัง (ไร่)	สรุปข้อมูลด้านเศรษฐกิจและสังคม					
			พื้นที่น้ำท่วมขังในนาข้าว (ไร่)	ประชาชน (คน)	หลังคาเรือน (หลัง)	โรงพยาบาล (แห่ง)	โรงเรียน (แห่ง)	ถนน (กม.)
นครพนม	ศรีสงคราม	13,693	198	1,304	5	-	-	23
	นาทม	8,387	105	452	3	-	-	4
	ธาตุพนม	6,399	3,084	1,781	5	-	-	6
	นาแก	3,021	850	372	3	-	-	2
	ปลาปาก	2,773	950	460	5	-	-	1
	นาหว้า	2,262	60	347	2	-	-	1
	เมืองนครพนม	1,619	249	316	6	-	-	0
	เรณูนคร	1,344	577	212	2	-	-	0
	ท่าอุเทน	542	105	74	-	-	-	0
<b>รวมจังหวัดนครพนม</b>		<b>40,040</b>	<b>6,177</b>	<b>5,318</b>	<b>31</b>	<b>-</b>	<b>-</b>	<b>38</b>
สกลนคร	อากาศอำนวย	10,321	115	1,234	5	-	-	10
	บ้านม่วง	745	3	51	-	-	-	0
	เจริญศิลป์	620	3	96	2	-	-	-
	กุสุมาลย์	554	4	-	1	-	-	-
	สว่างแดนดิน	432	-	-	-	-	-	0
	พรรณานิคม	364	1	43	-	-	-	0
	คำตากล้า	179	-	-	-	-	-	-
<b>รวมจังหวัดสกลนคร</b>		<b>13,215</b>	<b>126</b>	<b>1,424</b>	<b>8</b>	<b>-</b>	<b>-</b>	<b>10</b>
หนองคาย	โพนพิสัย	6,694	366	933	5	-	-	7
	เมืองหนองคาย	4,853	0	627	1	-	-	5
	เฝ้าไร่	38	-	-	1	-	-	0
<b>รวมจังหวัดหนองคาย</b>		<b>11,585</b>	<b>366</b>	<b>1,560</b>	<b>7</b>	<b>-</b>	<b>-</b>	<b>12</b>
อุดรธานี	สร้างคอม	5,230	153	650	4	-	-	5
	เพ็ญ	4,070	30	645	4	-	-	2
	บ้านดุง	2,043	65	207	-	-	-	0
	พิบูลย์รักษ์	166	23	56	1	-	-	-
<b>รวมจังหวัดอุดรธานี</b>		<b>11,510</b>	<b>272</b>	<b>1,558</b>	<b>9</b>	<b>-</b>	<b>-</b>	<b>7</b>

จังหวัด	อำเภอ	พื้นที่น้ำท่วม ขัง (ไร่)	สรุปข้อมูลด้านเศรษฐกิจและสังคม					
			พื้นที่น้ำ ท่วมขัง ในนาข้าว (ไร่)	ประชาชน (คน)	หลังคา เรือน (หลัง)	โรงพยาบาล (แห่ง)	โรงเรียน (แห่ง)	ถนน (กม.)
บึงกาฬ	เซกา	4,541	46	710	2	-	-	23
	โซ่พิสัย	638	43	69	1	-	-	3
	พรเจริญ	203	0	-	-	-	-	0
รวมจังหวัดบึงกาฬ		5,381	89	780	3	-	-	26
มุกดาหาร	วานใหญ่	229	87	-	-	-	-	-
	เมืองมุกดาหาร	76	43	-	-	-	-	-
รวมจังหวัดมุกดาหาร		305	129	-	-	-	-	-
รวมทั้งหมด		82,035	7,159	10,639	58	-	-	93

หมายเหตุ: การประเมินพื้นที่น้ำท่วมขังได้จากการวิเคราะห์ภาพถ่ายดาวเทียมโดยประมาณ ยังมีได้ผ่านการตรวจสอบสภาพพื้นที่จริง

สามารถดาวน์โหลดข้อมูลโดยละเอียดที่ <https://disaster.gistda.or.th>  
ติดตามข้อมูลภัยพิบัติด้วย Line open chat: “หนูดิสู้ภัย”



เว็บไซต์ Disaster



หนูดิสู้ภัย