



# รายงานการติดตามสถานการณ์น้ำปี 2568 ด้วยเทคโนโลยีอวกาศและภูมิสารสนเทศ

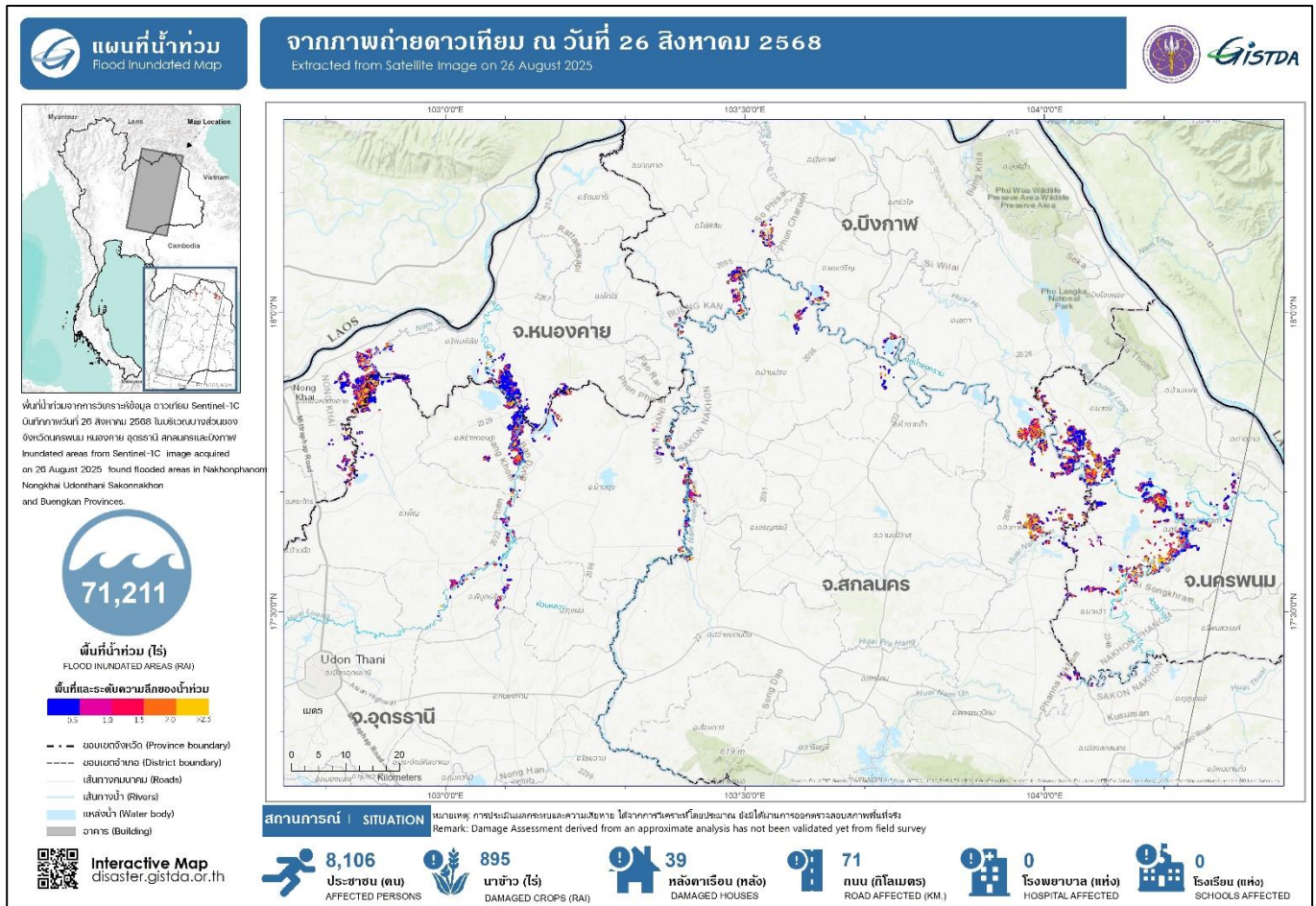
## วันที่ 26 สิงหาคม 2568 เวลา 05.59 น.



ฝ่ายทรัพยากรธรรมชาติ สิ่งแวดล้อม และภัยพิบัติ สำนักประยุกต์และบริหารภูมิสารสนเทศ

โทร. 02-141-4538, 02-143-0563 email: envi.disaster@gmail.com

การติดตามพื้นที่น้ำท่วมซึ่งจากการวิเคราะห์ข้อมูลภาพถ่ายดาวเทียม Sentinel-1C บันทึกภาพ วันที่ 26 สิงหาคม 2568 เวลา 05.59 น. พบพื้นที่น้ำท่วมซึ่งบริเวณบางส่วนของจังหวัดนครพนม หนองคาย อุดรธานี สกลนคร และบึงกาฬ พื้นที่รวมประมาณ 71,211 ไร่ หรือ 113.9 ตร.กม.



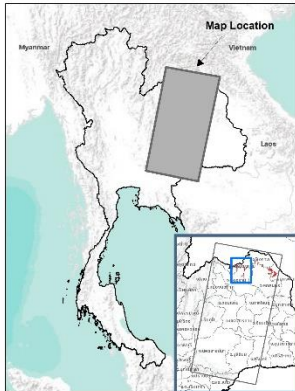


# แผนที่น้ำท่วม

Flood Inundated Map

# จากภาพถ่ายดาวเทียม ณ วันที่ 26 สิงหาคม 2568

Extracted from Satellite Image on 26 August 2025



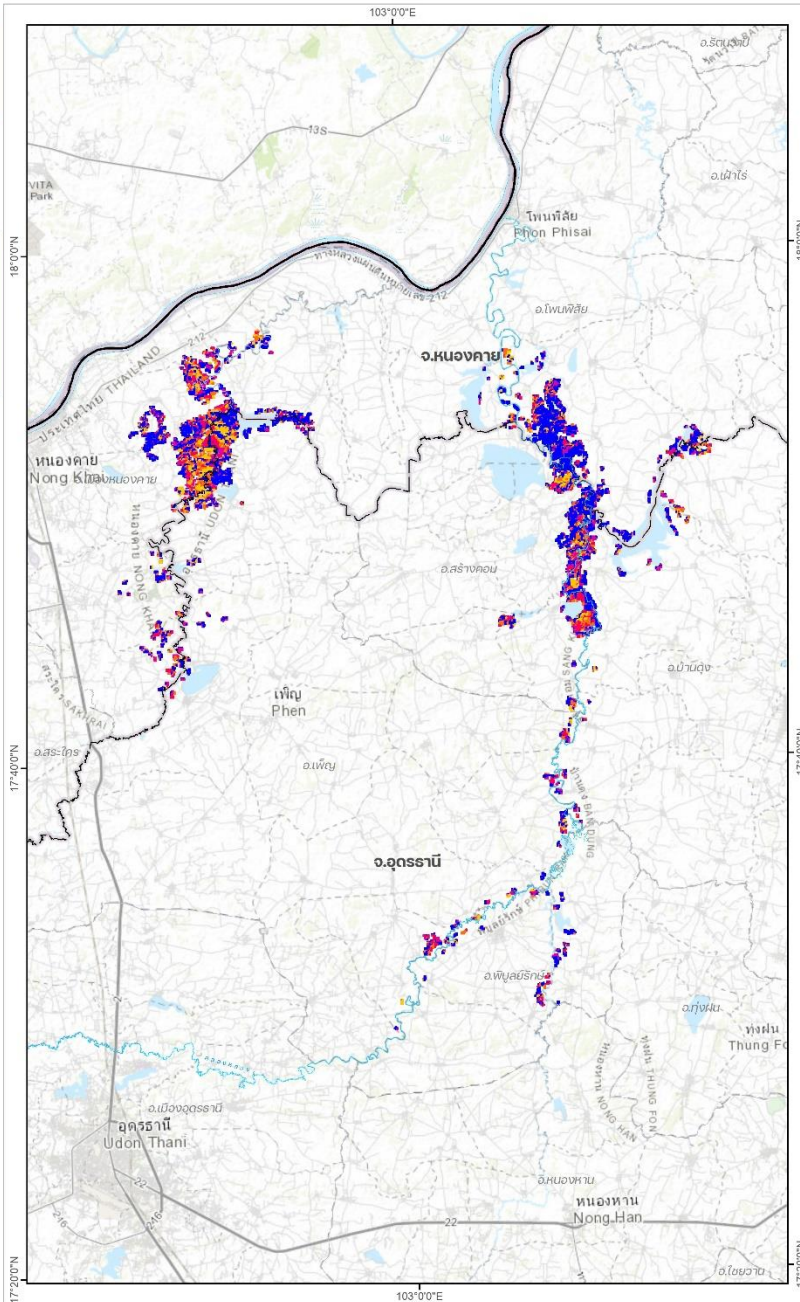
พื้นที่น้ำท่วมจากการวิเคราะห์ข้อมูลดาวเทียม Sentinel-1C บันทึกภาพวันที่ 26 สิงหาคม 2568 ในบริเวณบางส่วนของจังหวัดหนองคาย และอุดรธานี  
Inundated areas from Sentinel-1C image acquired on 26 August 2025 found flooded areas in Nong Khai and Udon Thani Provinces.



พื้นที่น้ำท่วม รวมทั้งหมด (ไร่)  
FLOOD INUNDATED AREAS (RAI)



- ขอบเขตจังหวัด (Province boundary)
- ขอบเขตอำเภอ (District boundary)
- เส้นทางคมนาคม (Roads)
- เส้นทางน้ำ (Rivers)
- แหล่งน้ำ (Water body)
- อาคาร (Building)



GISTDA

## สถานการณ์ | SITUATION

หมายเหตุ: การประเมินความเสียหายเบื้องต้น (ข้อมูลเบื้องต้น) ยังไม่ได้ผ่านการตรวจสอบจากพื้นที่จริง  
Remark: Damage Assessment derived from an approximate analysis has not been validated yet from field survey.



3,710

ประชาชน (คน)  
AFFECTED PERSONS



17

หลังคาเรือน (หลัง)  
DAMAGED HOUSES



0

โรงพยาบาล (แห่ง)  
HOSPITAL AFFECTED



0

โรงเรียน (แห่ง)  
SCHOOLS AFFECTED



503

เก้าว (ไร่)  
DAMAGED CROPS (RAI)



25

ถนน (กิโลเมตร)  
ROAD AFFECTED (KM)



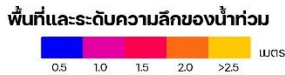
Interactive Map  
disaster.gistda.or.th



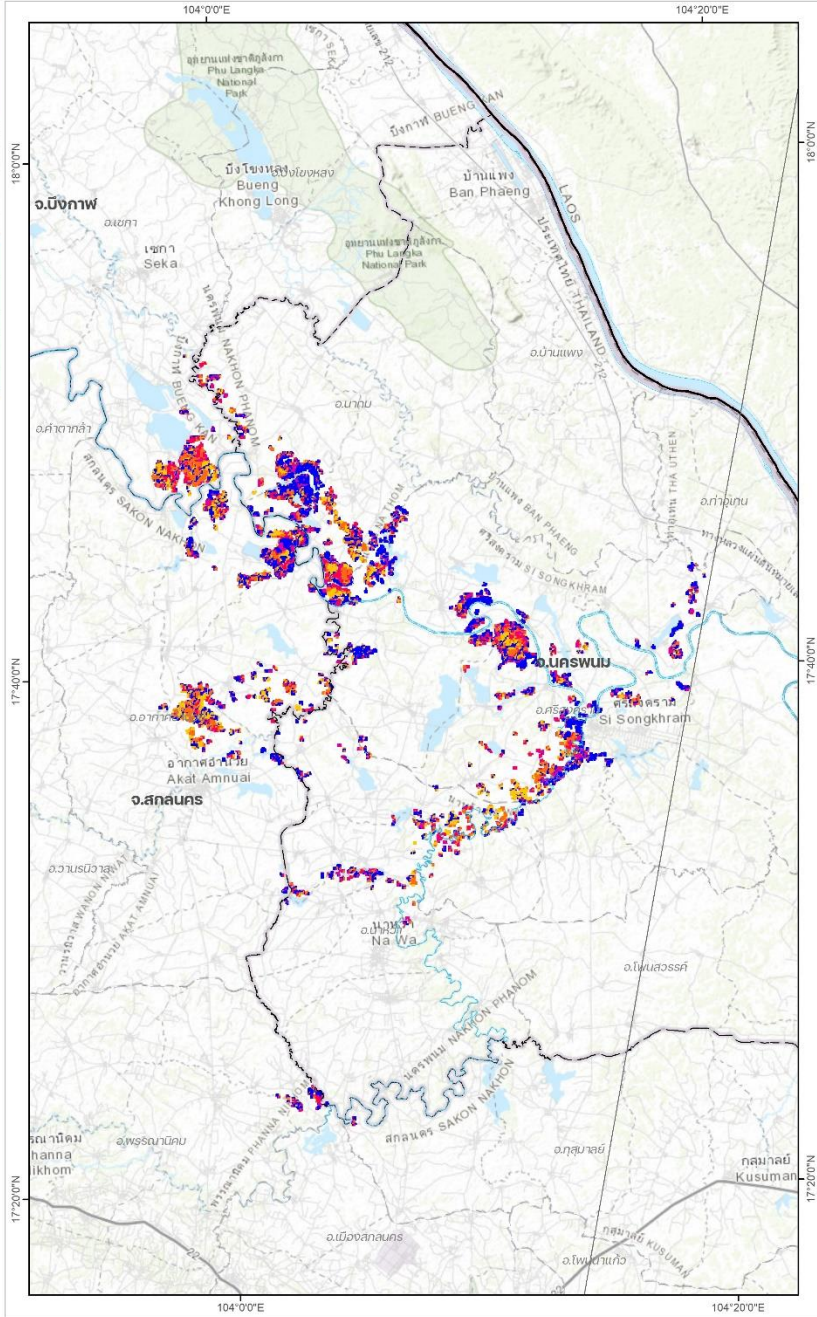
พื้นที่น้ำท่วมจากการวิเคราะห์ข้อมูลดาวเทียม Sentinel-1C วันที่ 26 สิงหาคม 2568 ในบริเวณบางส่วนของ นครพนม สกลนคร และมุกดาหาร  
Inundated areas from Sentinel-1C image acquired on 26 August 2025 found flooded areas in Nakhonphanom Sakonnakhon and Buengkan Provinces.



**พื้นที่น้ำท่วม รวมทั้งหมด (ไร่)**  
FLOOD INUNDATED AREAS (RAI)



- ขอบเขตจังหวัด (Province boundary)
- ขอบเขตอำเภอ (District boundary)
- เส้นทางคมนาคม (Roads)
- เส้นทางน้ำ (Rivers)
- แหล่งน้ำ (Water body)
- อาคาร (Building)



**สถานการณ์ | SITUATION**

หมายเหตุ: การประเมินผลกระทบและจำนวนผู้เสียหาย ได้จากการวิเคราะห์ข้อมูลเบื้องต้น ยังไม่ผ่านการตรวจสอบข้อมูลจากพื้นที่จริง  
Remark: Damage Assessment derived from an approximate analysis has not been validated yet from field survey

**4,396**  
ประชาชน (คน)  
AFFECTED PERSONS

**22**  
หลังคาเรือน (หลัง)  
DAMAGED HOUSES

**0**  
โรงพยาบาล (แห่ง)  
HOSPITAL AFFECTED

**0**  
โรงเรียน (แห่ง)  
SCHOOLS AFFECTED

**392**  
นาข้าว (ไร่)  
DAMAGED CROPS (RAI)

**46**  
ถนน (กิโลเมตร)  
ROAD AFFECTED (KM)



Interactive Map  
disaster.gistda.or.th

ตารางสรุป พื้นที่น้ำท่วมขังบริเวณบางส่วนของจังหวัดนครพนม หนองคาย อุดรธานี สกลนคร และบึงกาฬ

| จังหวัด                    | อำเภอ        | พื้นที่น้ำท่วมขัง (ไร่) | สรุปข้อมูลด้านเศรษฐกิจและสังคม   |              |                    |                  |                 |           |
|----------------------------|--------------|-------------------------|----------------------------------|--------------|--------------------|------------------|-----------------|-----------|
|                            |              |                         | พื้นที่น้ำท่วมขัง ในนาข้าว (ไร่) | ประชาชน (คน) | หลังคาเรือน (หลัง) | โรงพยาบาล (แห่ง) | โรงเรียน (แห่ง) | ถนน (กม.) |
| นครพนม                     | ศรีสงคราม    | 12,844                  | 163                              | 1,397        | 4                  | -                | -               | 19        |
|                            | นาทม         | 6,960                   | 81                               | 376          | 1                  | -                | -               | 2         |
|                            | นาหว้า       | 1,964                   | 46                               | 348          | 2                  | -                | -               | 0         |
| <b>รวมจังหวัด นครพนม</b>   |              | <b>21,768</b>           | <b>290</b>                       | <b>2,121</b> | <b>7</b>           | <b>-</b>         | <b>-</b>        | <b>21</b> |
| หนองคาย                    | เมืองหนองคาย | 8,481                   | 2                                | 1,053        | 6                  | -                | -               | 11        |
|                            | โพนพิสัย     | 7,007                   | 58                               | 884          | 2                  | -                | -               | 7         |
|                            | เฝ้าไร่      | 60                      | -                                | -            | 1                  | -                | -               | 0         |
| <b>รวมจังหวัด หนองคาย</b>  |              | <b>15,548</b>           | <b>60</b>                        | <b>1,937</b> | <b>9</b>           | <b>-</b>         | <b>-</b>        | <b>19</b> |
| อุดรธานี                   | สร้างคอม     | 6,150                   | 179                              | 809          | 4                  | -                | -               | 4         |
|                            | เพ็ญ         | 5,313                   | 37                               | 476          | 3                  | -                | -               | 2         |
|                            | บ้านดุง      | 3,128                   | 151                              | 329          | -                  | -                | -               | 0         |
|                            | พิบูลย์รักษ์ | 573                     | 76                               | 159          | 1                  | -                | -               | -         |
| <b>รวมจังหวัด อุดรธานี</b> |              | <b>15,165</b>           | <b>443</b>                       | <b>1,773</b> | <b>8</b>           | <b>-</b>         | <b>-</b>        | <b>6</b>  |
| สกลนคร                     | อากาศอำนวย   | 8,393                   | 22                               | 834          | 5                  | -                | -               | 6         |
|                            | บ้านม่วง     | 847                     | 3                                | 51           | 2                  | -                | -               | 0         |
|                            | เจริญศิลป์   | 768                     | 2                                | 50           | 4                  | -                | -               | -         |
|                            | สว่างแดนดิน  | 595                     | 0                                | -            | -                  | -                | -               | 0         |
|                            | พรรณานิคม    | 358                     | 3                                | -            | -                  | -                | -               | 0         |
|                            | คำตากล้า     | 252                     | -                                | -            | -                  | -                | -               | -         |
|                            | กุสุมาลย์    | 41                      | -                                | -            | -                  | -                | -               | -         |
| <b>รวมจังหวัด สกลนคร</b>   |              | <b>11,255</b>           | <b>30</b>                        | <b>935</b>   | <b>11</b>          | <b>-</b>         | <b>-</b>        | <b>7</b>  |
| บึงกาฬ                     | เซกา         | 3,867                   | 37                               | 594          | 1                  | -                | -               | 11        |
|                            | โซ่พิสัย     | 2,986                   | 34                               | 625          | 3                  | -                | -               | 7         |
|                            | พรเจริญ      | 622                     | 1                                | 121          | -                  | -                | -               | 1         |
| <b>รวมจังหวัด บึงกาฬ</b>   |              | <b>7,475</b>            | <b>72</b>                        | <b>1,341</b> | <b>4</b>           | <b>-</b>         | <b>-</b>        | <b>19</b> |
| <b>รวมทั้งหมด</b>          |              | <b>71,211</b>           | <b>895</b>                       | <b>8,106</b> | <b>39</b>          | <b>-</b>         | <b>-</b>        | <b>71</b> |

หมายเหตุ: การประเมินพื้นที่น้ำท่วมขังได้จากการวิเคราะห์ภาพถ่ายดาวเทียมโดยประมาณ ยังมีได้ผ่านการตรวจสอบสภาพพื้นที่จริง

สามารถดาวน์โหลดข้อมูลโดยละเอียดที่ <https://disaster.gistda.or.th>

ติดตามข้อมูลภัยพิบัติด้วย Line open chat: “หนูดีสู้ภัย”



เว็บไซต์ Disaster



หนูดีสู้ภัย