

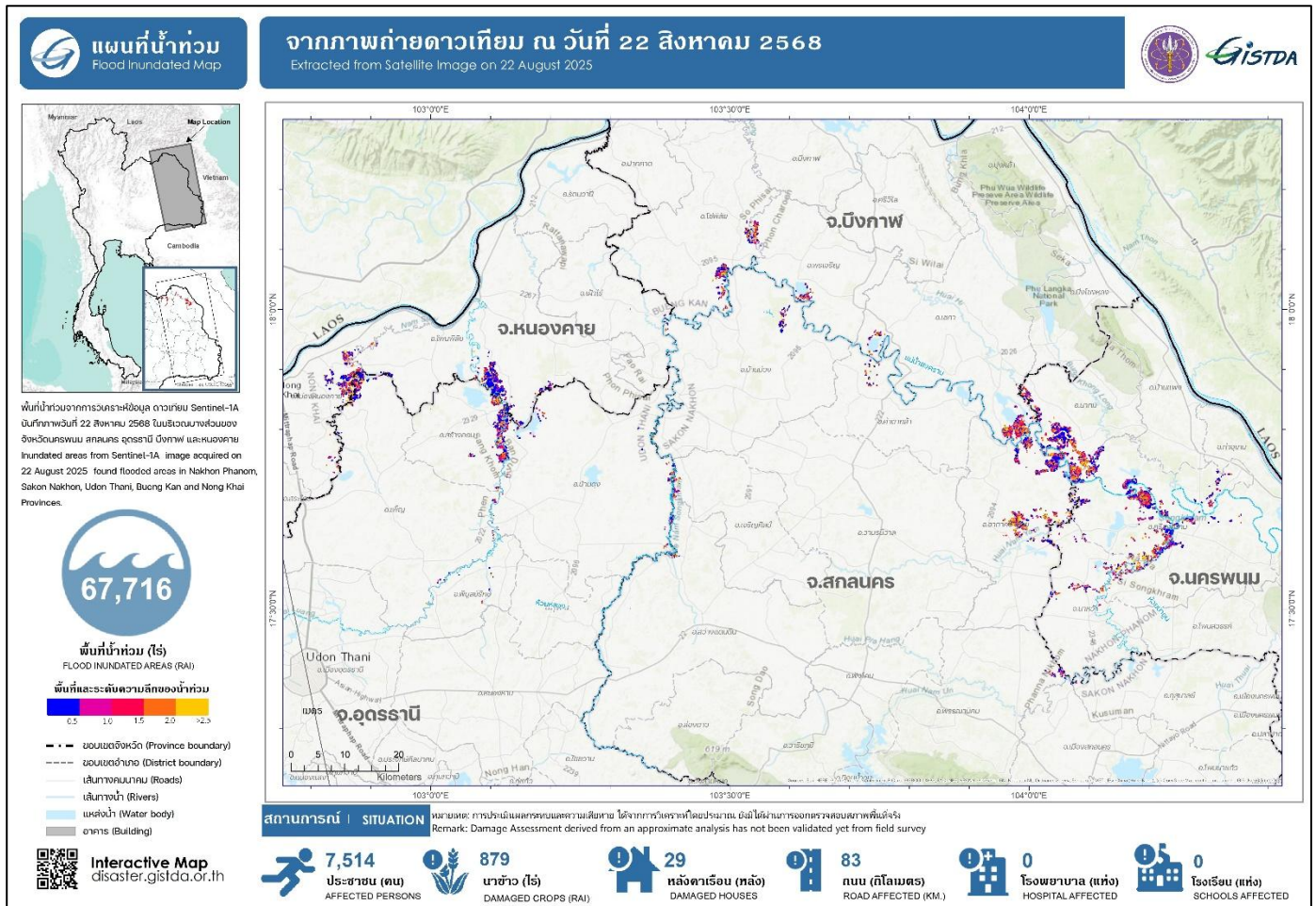


รายงานการติดตามสถานการณ์น้ำปี 2568 ด้วยเทคโนโลยีอวกาศและภูมิสารสนเทศ วันที่ 22 สิงหาคม 2568 เวลา 18.12 น.



ฝ่ายทรัพยากรธรรมชาติ สิ่งแวดล้อม และภัยพิบัติ สำนักประยุกต์และบริหารภูมิสารสนเทศ
โทร. 02-141-4538, 02-143-0563 email: envi.disaster@gmail.com

การติดตามพื้นที่น้ำท่วมซึ่งจากการวิเคราะห์ข้อมูลภาพถ่ายดาวเทียม Sentinel-1A บันทึกภาพ วันที่ 22 สิงหาคม 2568 เวลา 18.12 น. พบพื้นที่น้ำท่วมซึ่งบริเวณบางส่วนของจังหวัดนครพนม สกลนคร อุดรธานี บึงกาฬ และหนองคาย พื้นที่รวมประมาณ 67,176 ไร่ หรือ 107.48 ตร.กม.

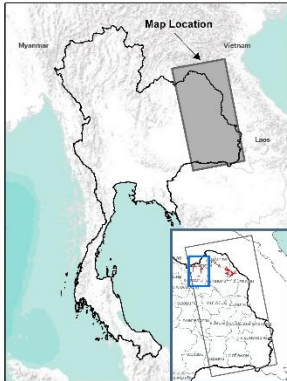




แผนที่น้ำท่วม Flood Inundated Map

จากภาพถ่ายดาวเทียม ณ วันที่ 22 สิงหาคม 2568

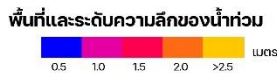
Extracted from Satellite Image on 22 August 2025



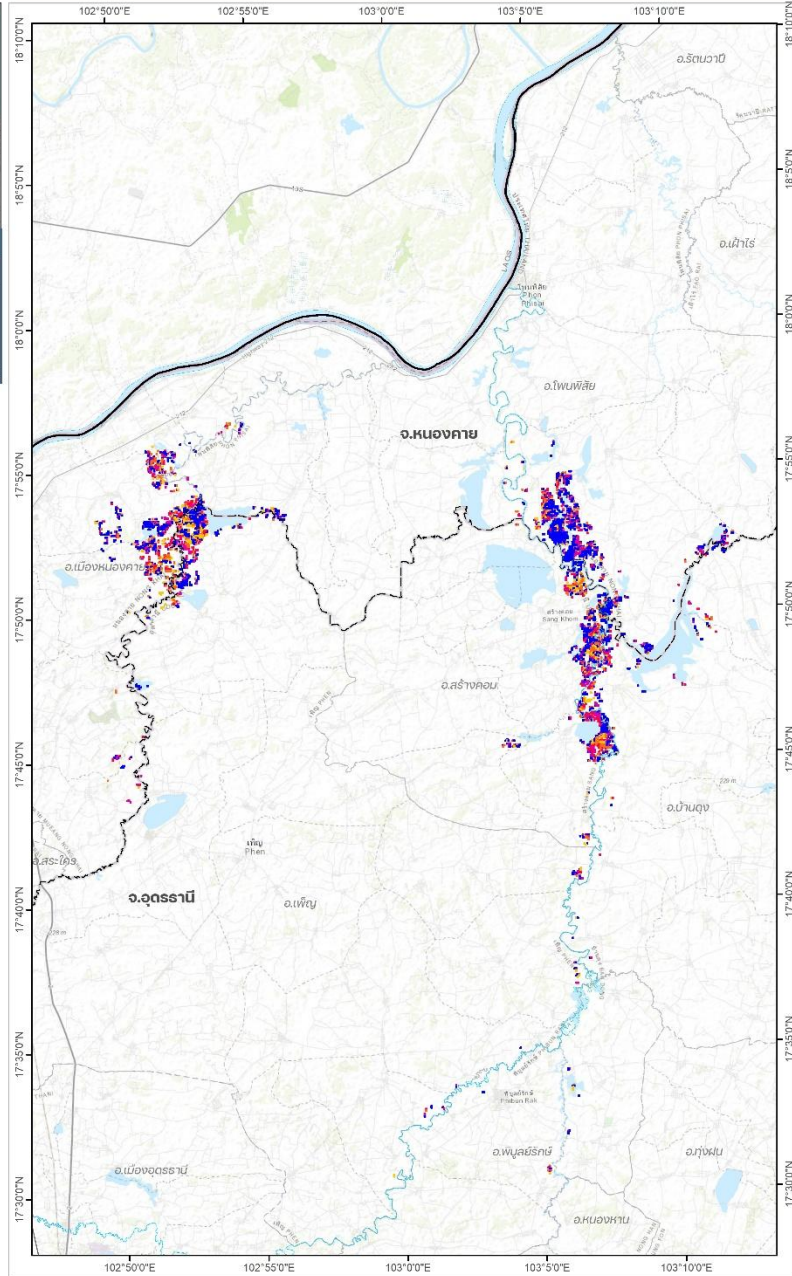
พื้นที่น้ำท่วมจากการวิเคราะห์ข้อมูลดาวเทียม Sentinel-1A บันทึกภาพวันที่ 22 สิงหาคม 2568 ในบริเวณบางส่วนของจังหวัดอุดรธานี และหนองคาย
Inundated areas from Sentinel-1A image acquired on 22 August 2025 found flooded areas in Udon Thani and Nong Khai Provinces.



พื้นที่น้ำท่วม รวมทั้งหมด (ไร่)
FLOOD INUNDATED AREAS (RAI)



- ขอบเขตจังหวัด (Province boundary)
- ขอบเขตอำเภอ (District boundary)
- เส้นทางคมนาคม (Roads)
- เส้นทางน้ำ (Rivers)
- แหล่งน้ำ (Water body)
- อาคาร (Building)



GISTDA

สถานการณ์ | SITUATION

หมายเหตุ: การประเมินผลกระทบและความเสียหาย ได้จากการวิเคราะห์โดยประมาณ ยังไม่ได้ผ่านการตรวจสอบข้อมูลภาคพื้นดิน
Remark: Damage Assessment derived from an approximate analysis has not been validated yet from field survey

2,419
ประชาชน (คน)
AFFECTED PERSONS

10
หลังคาเรือน (หลัง)
DAMAGED HOUSES

0
โรงพยาบาล (แห่ง)
HOSPITAL AFFECTED

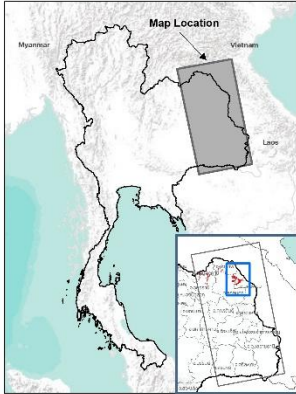
0
โรงเรียน (แห่ง)
SCHOOLS AFFECTED

279
นาข้าว (ไร่)
DAMAGED CROPS (RAI)

15
ถนน (กิโลเมตร)
ROAD AFFECTED (KM)



Interactive Map
disaster.gistda.or.th



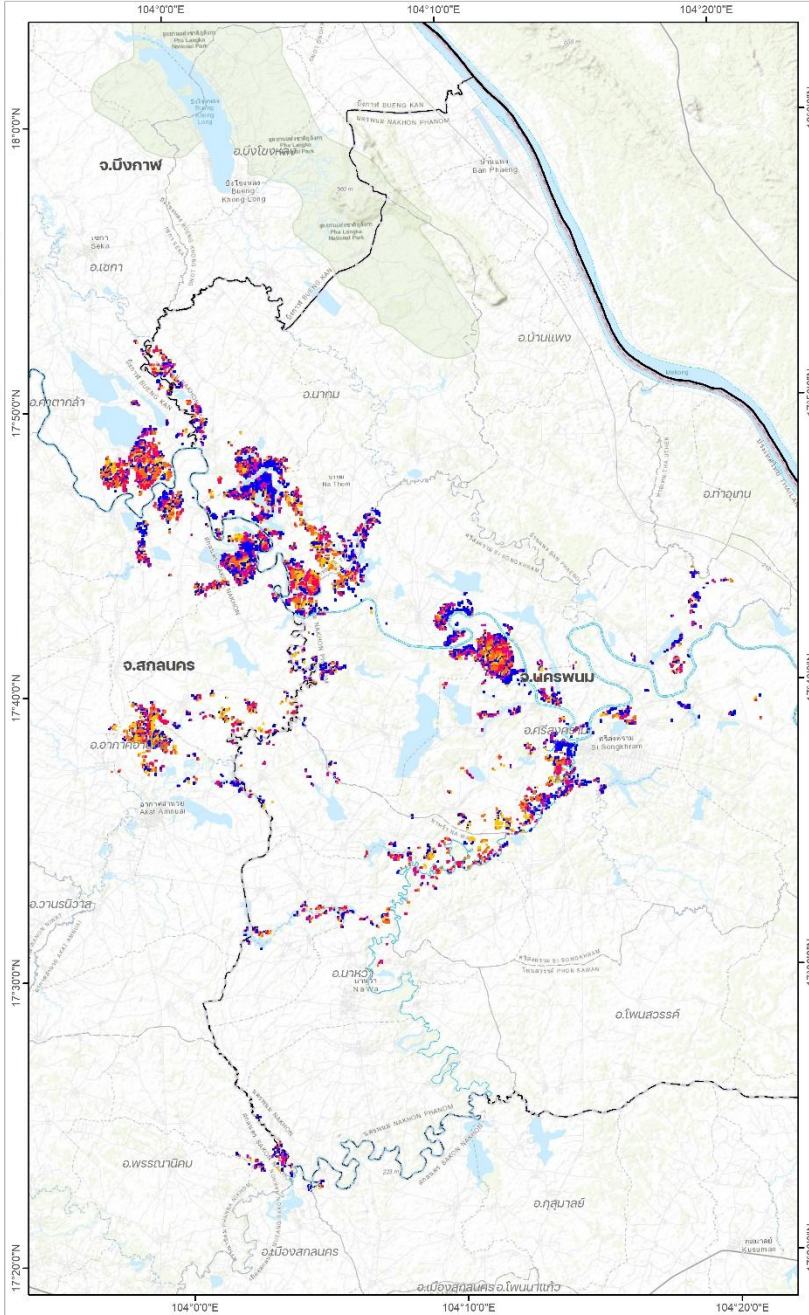
พื้นที่น้ำท่วมจากการวิเคราะห์ข้อมูลดาวเทียม Sentinel-1A วันที่ 22 สิงหาคม 2568 ในบริเวณบางส่วนของจังหวัดนครพนม สกลนคร และบึงกาฬ
Inundated areas from Sentinel-1A image acquired on 22 August 2025 found flooded areas in Nakhon Phanom, Sakon Nakhon and Bueng Kan Provinces.



พื้นที่น้ำท่วม รวมทั้งหมด (ไร่)
FLOOD INUNDATED AREAS (RAI)



- ขอบเขตจังหวัด (Province boundary)
- ขอบเขตอำเภอ (District boundary)
- เส้นทางคมนาคม (Roads)
- เส้นทางน้ำ (Rivers)
- แหล่งน้ำ (Water body)
- อาคาร (Building)



สถานการณ์ | SITUATION

หมายเหตุ: การประเมินผลกระทบและความเสียหาย ได้จากการวิเคราะห์ข้อมูลเบื้องต้น ยังไม่ผ่านการตรวจสอบจากภาพถ่ายพื้นจริง
Remark: Damage Assessment derived from an approximate analysis has not been validated yet from field survey

5,095
ประชาชน (คน)
AFFECTED PERSONS

19
หลังกาเรือน (หลัง)
DAMAGED HOUSES

0
โรงพยาบาล (แห่ง)
HOSPITAL AFFECTED

0
โรงเรียน (แห่ง)
SCHOOLS AFFECTED

600
นาข้าว (ไร่)
RICE FIELD AFFECTED (RAI)

68
ถนน (กิโลเมตร)
ROAD AFFECTED (KM)



Interactive Map
disaster.gistda.or.th

ตารางสรุป พื้นที่น้ำท่วมซ้ำบริเวณบางส่วนของจังหวัดนครพนม สกลนคร อุดรธานี บึงกาฬ และหนองคาย

จังหวัด	อำเภอ	พื้นที่น้ำท่วมซ้ำ (ไร่)	สรุปข้อมูลด้านเศรษฐกิจและสังคม					
			พื้นที่น้ำท่วมซ้ำในนาข้าว (ไร่)	ประชาชน (คน)	หลังคาเรือน (หลัง)	โรงพยาบาล (แห่ง)	โรงเรียน (แห่ง)	ถนน (กม.)
นครพนม	ศรีสงคราม	15,171	203	1,613	8	-	-	24
	นาทม	8,860	93	453	1	-	-	3
	นาหว้า	2,076	50	355	2	-	-	0
รวมจังหวัด นครพนม		26,108	346	2,420	11	-	-	27
สกลนคร	อากาศอำนวย	9,552	58	949	4	-	-	7
	บ้านม่วง	781	4	99	-	-	-	0
	พรรณานิคม	521	4	43	-	-	-	0
	เจริญศิลป์	448	-	-	2	-	-	0
	สว่างแดนดิน	416	-	76	-	-	-	0
	คำตากล้า	344	-	-	-	-	-	0
	กุสุมาลย์	62	-	-	-	-	-	-
	เมืองสกลนคร	15	-	-	-	-	-	-
รวมจังหวัด สกลนคร		12,138	66	1,167	6	-	-	9
อุดรธานี	สร้างคอม	4,849	141	872	3	-	-	3
	เพ็ญ	3,055	6	320	2	-	-	1
	บ้านดุง	1,976	106	207	-	-	-	0
	พิบูลย์รักษ์	130	5	56	-	-	-	-
รวมจังหวัด อุดรธานี		10,010	258	1,455	5	-	-	4
บึงกาฬ	เซกา	5,045	57	594	1	-	-	20
	โซ่พิสัย	3,241	55	660	1	-	-	8
	พรเจริญ	1,667	76	253	-	-	-	5
รวมจังหวัด บึงกาฬ		9,952	188	1,508	2	-	-	33
หนองคาย	โพนพิสัย	5,476	21	460	1	-	-	6
	เมืองหนองคาย	4,011	0	504	3	-	-	6
	เฝ้าไร่	20	-	-	1	-	-	-
รวมจังหวัด หนองคาย		9,508	21	964	5	-	-	12
รวมทั้งหมด		67,716	879	7,514	29	-	-	83

หมายเหตุ: การประเมินพื้นที่น้ำท่วมซึ่งได้จากการวิเคราะห์ภาพถ่ายดาวเทียมโดยประมาณ ยังมีได้ผ่านการตรวจสอบสภาพพื้นที่จริง

สามารถดาวน์โหลดข้อมูลโดยละเอียดที่ <https://disaster.gistda.or.th>
ติดตามข้อมูลภัยพิบัติด้วย Line open chat: “หนูดิสู้ภัย”



เว็บไซต์ Disaster



หนูดิสู้ภัย